

Floormatic 7000 E (37.00.155)

- ① Catalogo parti di ricambio
- ② Spare parts catalogue
- ③ Catalogue des pièces de rechange
- ④ Ersatzteilkatalog



1.9.09645

12/2001



7000 E



Catalogo parti di ricambio
Spare parts catalogue
Catalogue des pièces de rechange
Ersatzteilkatalog

Norme da osservare per l'ordinazione delle parti di ricambio

- 1-NUMERO DI MATRICOLA E TIPO DI MOTOSCOPIA
- 2-NUMERO DELLA TAVOLA RICAMBI.
- 3-NUMERO DI RIFERIMENTO DEL PARTICOLARE.
- 4-QUANTITÀ RICHIESTA.

ESEMPIO:

7000 E - MATRICOLA : 134043
Tavola: 1
Voce: 1 (2.7.6302 manubrio)
Q.tà: 1 Pz.

Données à indiquer pour la commande des pièces de rechange

- 1-NUMERO DE MATRICULE ET TYPE DE LA BALAYEUSE.
- 2-NUMERO DE LA TABLE DES PIECES DE RECHANGE.
- 3-NUMERO DE REFERENCE DE LA PIECE.
- 4-QUANTITÉ COMMANDEE.

EXEMPLE:

7000 E - MATRICULE: 134043
Table: 1
Ligne: 1 (2.7.6302 guidon)
Q.té: 1 Pièce.

Specifications for ordering spare parts

- 1-SERIAL NUMBER AND MOTORSWEEPER TYPE.
- 2-NUMBER OF THE SPARE PARTS TABLE.
- 3-PART IDENTIFICATION CODE.
- 4-QUANTITY ORDERED.

EXAMPLE:

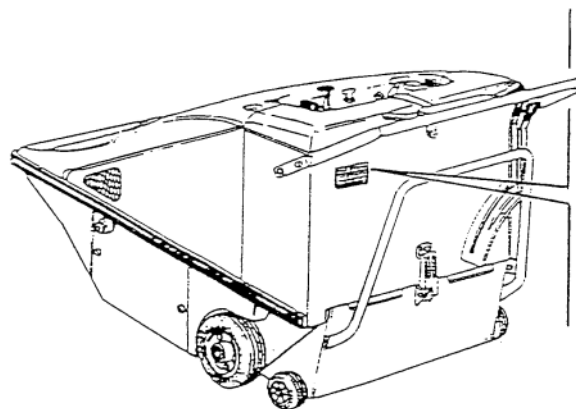
7000 E - SERIAL NUMBER : 134043
Table: 1
Item: 1 (2.7.6302 handlebar)
Q.ty: 1 Pcs.

Bei der Bestellung von Ersatzteilen unbedingt anzugeben

- 1-FABRIKNUMMER UND KEHRMASCHINENTYP.
- 2-NUMMER DER ERSATZTEILTAFEL.
- 3-BEZUGSNUMMER DES ERSATZTEILES.
- 4-BESTELLTE MENGE.

BEISPIEL:

7000 E - FABRIKNR.: 134043
Tafel: 1
Zeile: 1 (2.7.6302 Lenkstange)
Menge: 1 Pièce.



MOTOSCOPIA			
MODELLO	7000 E	PESO Kg	215
MATR. N.	134043	ANNO	1999
41 A	12 V.DC		490 W
OMOLOGAZIONE OL.		MO BC	
	Valore corretto dell'assorb. (direttiva 77/537/CEE)		CATEGORIA U
<small>MACCHINA PER SERVIZIO PESANTE PER USO COMMERCIALE O INDUSTRIALE</small>			

Targhetta riassuntiva del tipo di motoscopa.
Motor-sweeper typeplate.
Plaquette d'identification du type de la balayeuse.
Typenschild der Kehmaschine.

Elenco delle tavole
Liste des tables
Table list
Tafelverzeichnis

① *Scocca*
Coque
Bodywork
Gehäuse

② *Motore elettrico*
Moteur électrique
Motor
Elektromotor

③ *Ventola aspirazione*
Ventilateur aspiration
Suction fan
Ansaugventilator

④ *Ruote*
Roues
Wheels
Räder

⑤ *Trazione*
Traction
Drive
Antrieb

⑥ *Gomme parapolvere*
Caoutchoucs pare-poussière
Dust filter rubbers
Staubschutzgummi

⑦ *Spazzola centrale*
Brosse centrale
Main brush
Hauptbürste

⑧ *Spazzola laterale destra*
Brosse latérale droite
Right side brush
Rechte Seitenbürste

⑨ *Freno*
Frein
Brake
Bremse

⑩ *Strumentazione*
Équipement
Instrumentation
Instrumente

⑪ *Scuotitore elettrico*
Secoueur électrique
Electric shaker
Elektrische Rüttelvorrichtung

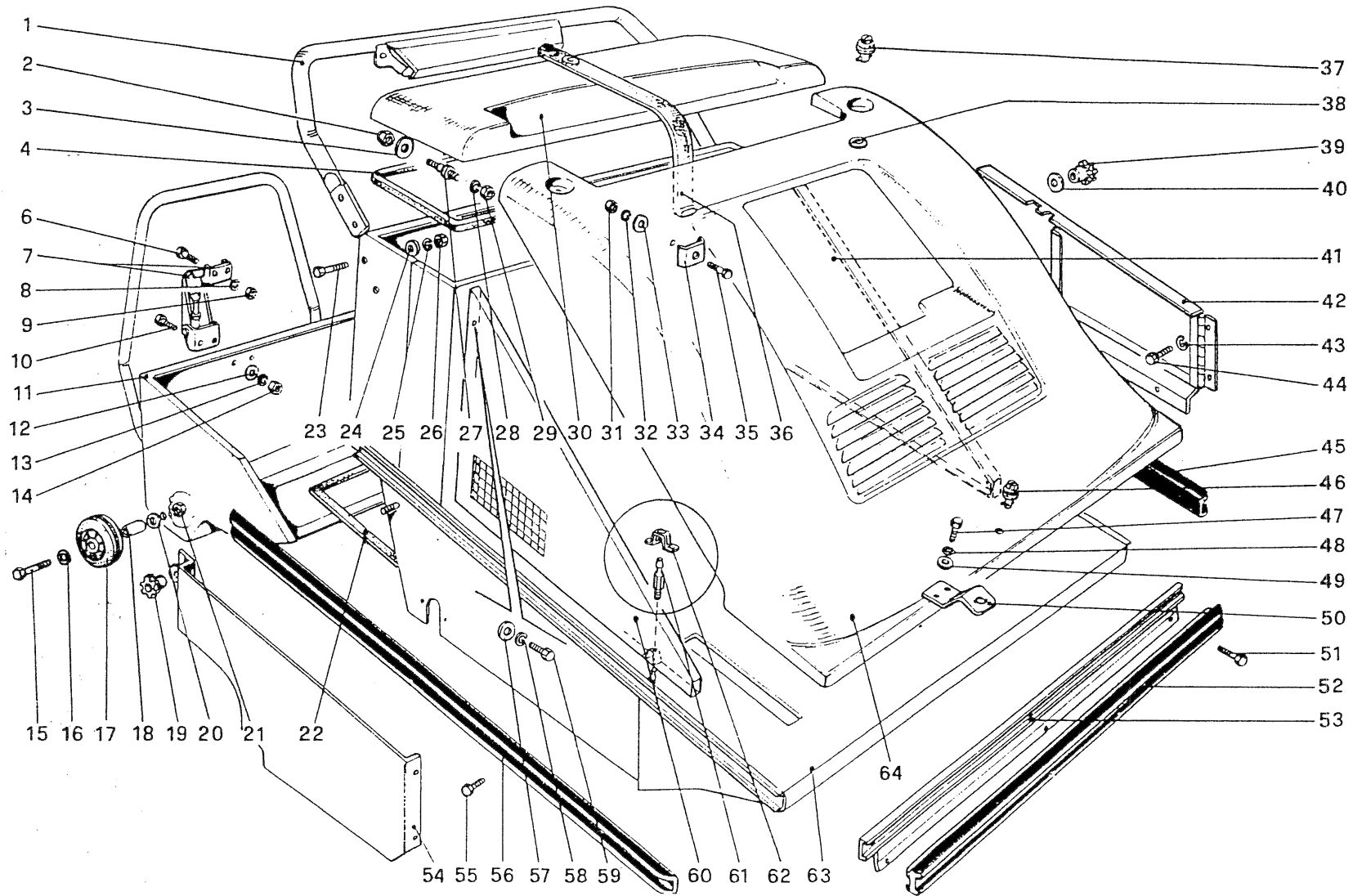
⑫ *Spazzola laterale sinistra (optional)*
Brosse latérale gauche (optional)
Left side brush (optional)
Linke Seitenbürste (Optional)

7000 E

Scocca
Coque
Bodywork
Gehäuse

Tavola
Table
Table
Tafel

1



Part. n° Part no. N° pièce Stück Nr.	Codice n° Code no. Code n° Code Nr.	Quantità Quantity Quantité Anzahl	Descrizione	Description	Description	Benennung	Note Remarks Notes Bemerkungen
1	2.7.6302	1	manubrio	guidon	handlebar	Lenkstange	
2	1.1.5632	1	dado autobloccante M5	écrou autobloquant M5	self-lo cking nut M5	selbstblockierende Mutter M5	
3	1.1.0579	1	rondella	rondelle	washer	Rondelle	
4	2.7.6358	2 m	profilo in gomma	profil en caoutchouc	rubber section	Gummiprofil	
5							
6	1.1.0035	2	vite T.E. M6x16	vis à tête à six pans M6x11 6	hexagonal head screw M6x1 6	Sechskantschraube M6x16	
7	1.4.0039	1	chiusura a leva	levier de fermeture	lever closing	Hebelverschluss	
8	1.1.0041	2	rosetta	rondelle	spring washer	Unterlegscheibe	
9	1.1.0018	2	dado M6	écrou M6	nut M6	Mutter M6	
10	1.1.0035	2	vite T. E. M6x16	vis à tête à six pans M6x16	hexagonal head screw M6x16	Sechskantschraube M6x16	
11	2.7.5481	1	cassetto rifiuti	conteneur des déchets	refuse container	Abfallbehälter	
12	1.1.0040	2	rondella	rondelle	washer	Rondelle	
13	1.1.0041	2	rosetta	rondelle	spring washer	Unterlegscheibe	
14	1.1.0018	2	dado M6	écrou M6	nut M6	Mutter M6	
15	1.1.0797	2	vite T.E. M8x65	vis à tête à six pans M8x65	hexagonal head screw 8x65	Sechskantschraube M8x65	
16	1.1.0032	2	rondella	rondelle	washer	Rondelle	
17	1.2.6475	2	ruota	roue	wheel	Rad	
18	2.7.8379	2	distanziale	entretoise	spacer	Abstandhalter	
19	1.5.0056	1	volantino	volant	handwheel	Handrad	
20	1.1.0150	2	rondella	rondelle	washer	Rondelle	
21	1.1.0044	2	dado M8	écrou M8	nut M8	Mutter M8	
22	1.2.0445	1,760 m	gomma spugna	caoutchouc-éponge	sponge rubber	Schaumgummi	
23	1.1.0035	4	vite T.E. M6x16	vis à tête à six pans M6x1 6	hexagonal head screw M6x16	Sechskantschraube M15x16	
24	1.1.0040	4	rondella	rondelle	washer	Rondelle	
25	1.1.0041	4	rosetta	rondelle	spring washer	Unterlegscheibe	
26	1.1.0018	4	dado M6	écrou M6	nut M6	Mutter M6	
27	2.7.7207	1	perno per cintura	pivot pour ceinture	pin for belt	Riemenbolzen	
28	1.1.0100	1	rosetta	rondelle	spring washer	Unterlegscheibe	
29	1.1.0038	1	dado M5	écrou M5	nut M5	Mutter M5	
30	1.5.4970	1	coperchio filtri	couvercle filtres	filter cover	Filterdeckel	
31	1.1.0018	1	dado M6	écrou M6	nut M6	Mutter M6	
32	1.1.0041	1	rosetta	rondelle	spring washer	Unterlegscheibe	
33	1.1.0040	1	rondella	rondelle	washer	Rondelle	
34	2.7.0036	1	piastrino	plaque	plate	Plättchen	
35	1.1.0035	1	vite T.E. M6x1 6	vis à tête à six pans M6x16	hexagonal head screw M6x16	Sechskantschraube M6x16	
36	1.2.0272	1	cintura	ceinture	belt	Riemen	
37	1.1.0243	2	rivetto a gancio	rivet à crochet	hook rivet	Hakenniet	
38	1.1.0244	2	rondella	rondelle	washer	Rondelle	
39	1.5.0056	1	volantino	volant	handwheel	Handrad	
40	1.1.0045	2	rondella	rondelle	washer	Rondelle	

7000 E

Tavola
Table
Table
Tafel

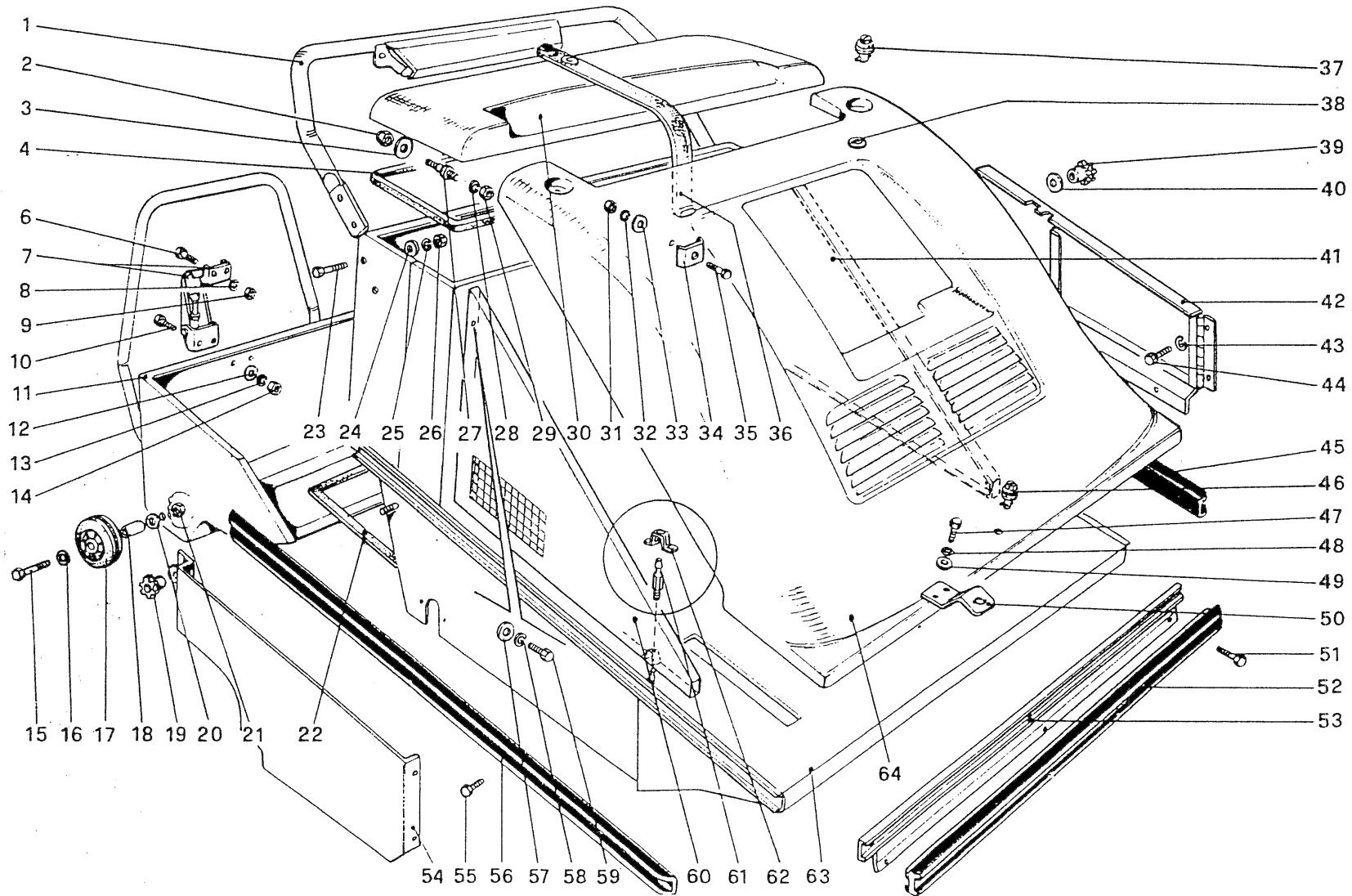
1

7000 E

Scocca
Coque
Bodywork
Gehäuse

Tavola
Table
Table
Tafel

1



Part. n° Part no. N° pièce Stück Nr.	Codice n° Code no. Code n° Code Nr.	Quantità Quantity Quantité Anzahl	Descrizione	Description	Description	Benennung	Note Remarks Notes Bemerkungen
41	2.7.8409	1	Coperchio laterale sinistro	couvercle lateral gauche	left side cover	linker Seitendeckel	
42	2.7.8363	1	coperchio sinistro	couvercle gauche	leftcover	linker Deckel	
43	1.1.0041	2	rosetta	rondelle	spring washer	Unterlegscheibe	
44	1.1.0035	2	vite T.E. M6x16	vis à tête à six pans M6x16	hexagonal head screw M6x16	Sechskantschraube M6x16	
45	1.2.4288	1	paraurti laterale	pare-chocs latéraux	side bumper	seitliche Prellvorrichtung	
46	1.1.5163	1	rivetto a gancio	rivet à crochet	hook rivet	Hakenniet	
47	1.1.0035	2	vite T.E. M6x16	vis à tête à six pans M6x16	hexagonal head screw M6x16	Sechskantschraube M6x16	
48	1.1.0041	2	rosetta	rondelle	spring washer	Unterlegscheibe	
49	1.1.0030	2	rondella	rondelle	washer	Rondelle	
50	2.7.5630	1	piastrino	plaquette	plate	Piättchen	
51	1.1.0076	3	vite T.E. M6x25	vis à tête à six pans M6x25	hexagonal head screw M6x25	Sechskantschraube M6x25	
52	1.2.4285	1	paraurti anteriore	pare-chocs avant	front bumper	vordere Prellvorrichtung	
53	2.7.5704	1	supporto paraurti	support pare-chocs	bumper support	Halterung der Prellvorrichtung	
54	2.7.5698	1	coperchio destro	couvercle droit	right cover	rechter Deckel	
55	1.1.0035	4+4	vite T.E. M6x16	vis à tête à six pans M6x16	hexagonal head screw M6x16	Sechskantschraube M6x16	
56	1.2.4288	1	paraurti laterale	pare-chocs latéraux	side bumper	seitliche Prellvorrichtung	
57	1.1.0579	4	rondella	rondelle	washer	Rondelle	
58	1.1.0100	4	rosetta	rondelle	spring washer	Unterlegscheibe	
59	1.1.1554	4	vite T.E. M5x12	vis à tête à six pans M5x12	hexagonal head screw M5x12	Sechskantschraube M5x12	
60	2.7.8408	1	coperchio laterale destro	couvercle latéral droit	right side cover	rechter Seitendeckel	
61	2.7.7770	4	perno fissaggio coperchio	pivot fixation couvercie	cover fixing pin	Deckelbefestigungsbolzen	
62	1.1.6148	4	ricettacolo	logement	seat	Sitz	
63	2.7.8383	1	telaio	châssis	frame	Rahmen	
64	1.5.4986	1	cofano	coffre	hood	Haube	

7000 E

Tavola
Table
Table
Tafel

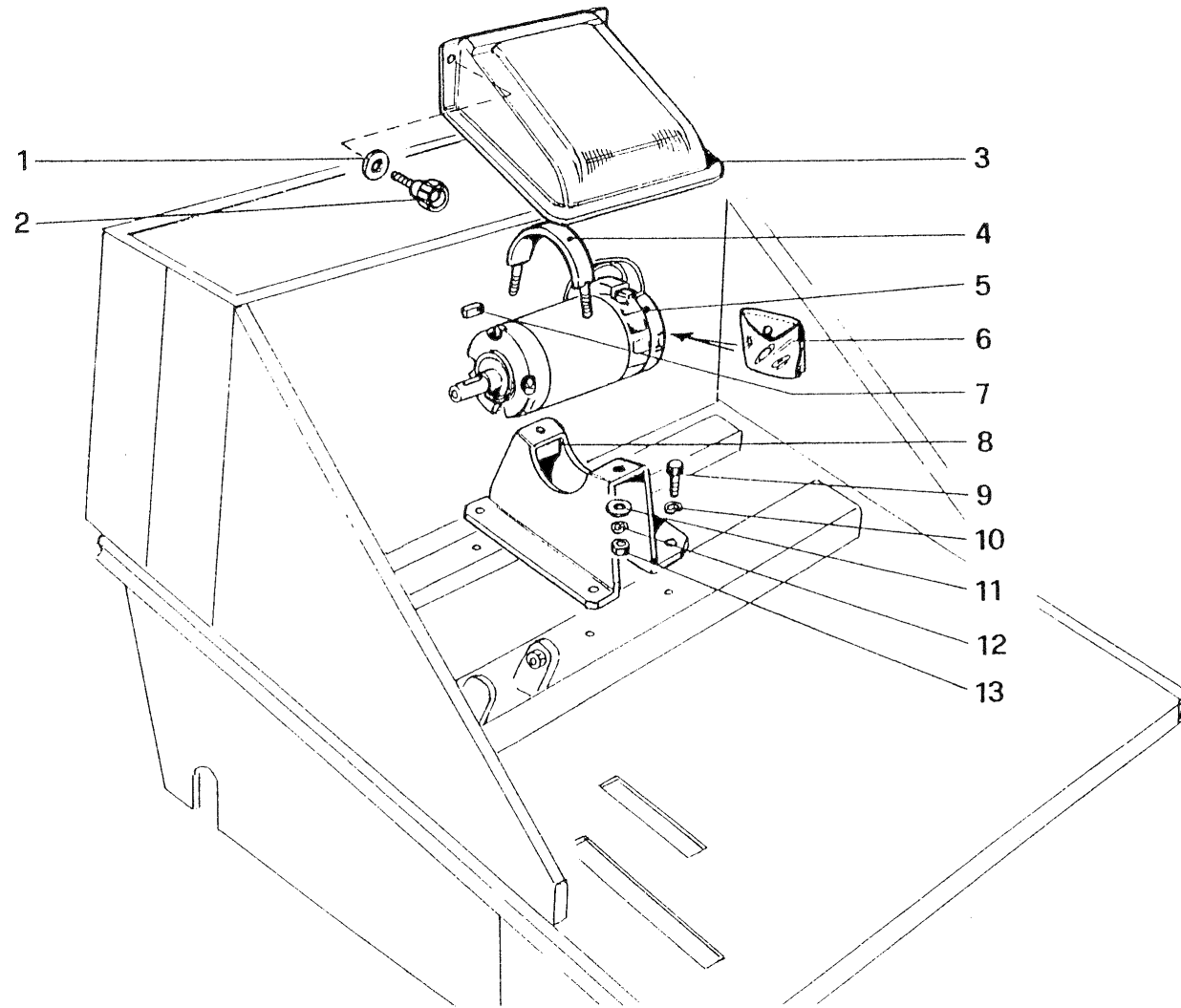
①

7000 E

Motore elettrico
Moteur électrique
Motor
Elektromotor

Tavola
Table
Table
Tafel

2



Part. n° Part no. N° pièce Stück Nr.	Codice n° Code no. Code n° Code Nr.	Quantità Quantity Quantité Anzahl	Descrizione	Description	Description	Benennung	Note Remarks Notes Bemerkungen
1	1.1.0040	2	rondella	rondelle	washer	Rondelle	
2	1.5.5213	2	volantino	volant	handwheel	Handrad	
3	1.5.4864	1	coperchio	couvercle	cover	Deckel	
4	2.7.4767	1	fermo motore	arrêt pour moteur	motor lock	Motorbefestigung	
5	l. 3. 8081	1	motore elettrico	moteur électrique	electric motor	Elektromotor	
6	1.3. 5491	1	serie carboncini	jeu do fusains	coal brushes set	Kohlesatz	
7	1.1.0581	1	linguetta 5x5x20	languette 5x5x20	tang 5x5x20	Keil 5x5x20	
8	2.7. 8610	1	supporto motore	support du moteur	motor support	Motorhalterung	
9	1.1.0042	4	T.E. M10x20	vis à tête à sixpan M10x20	hexagonal head scrow M 1 0x20	Sechskantschraube M 1 0x20	
10	1.1.0258	4	rosetta	rondelle	spring washer	Unterlegscheibe	
11	1.1.0032	2	rondella	rondelle	washer	Rondelle	
12	1.1.0052	2	rosetta	rondelle	spring washer	Unterlegscheibe	
13	1.1.0044	2	dado M8	écrou M8	nut M8	Mutter M8	

7000 E

Tavola
Table
Table
Tafel

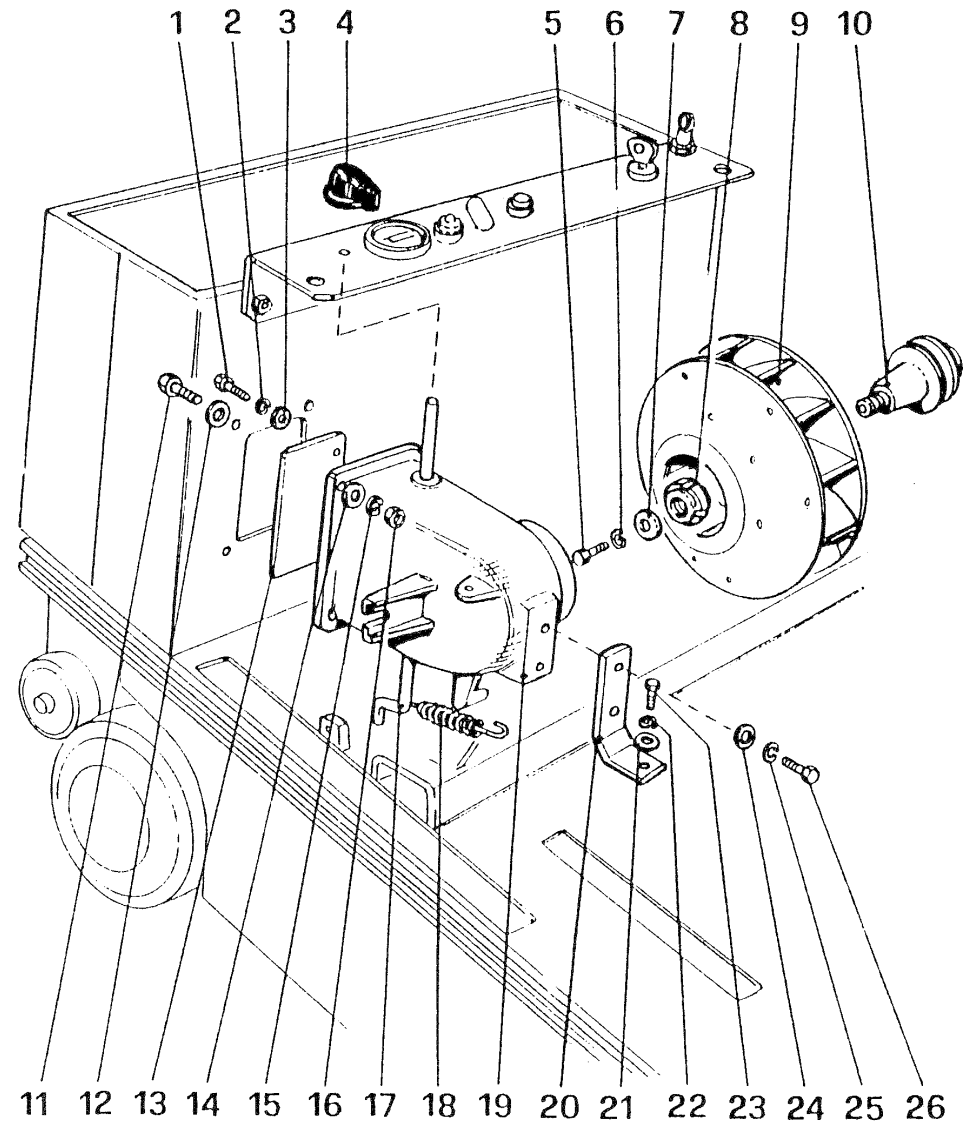
②

7000 E

Ventola aspirazione
Ventilateur aspiration
Suction fan
Ansaugventilator

Tavola
Table
Table
Tafel

3



Part. n° Part no. N° pièce Stück Nr.	Codice n° Code no. Code n° Code Nr.	Quantità Quantity Quantité Anzahl	Descrizione	Description	Description	Benennung	Note Remarks Notes Bemerkungen
1	1.1.0159	2	vite T.C. M4 x 12	vis à tête cylindrique M4x12	cheese-head screw M4x1 2	Zylinderkopfschraube M4x12	
2	1.1.0161	2	rosetta	rondelle	spring washer	Unterlegscheibe	
3	1.1.0164	2	rondella	rondelle	washer	Rondelle	
4	1.5.3129	1	manopola	poignée	handle	Griff	
5	1.1.0299	1	vite T.E. M6x30	vis à tête à six pans M6x30	hexagonal head screw M6x30	Sechskantschraube M6x30	
6	1.1.0041	1	rosetta	rondelle	spring washer	Unterlegscheibe	
7	2.7.2596	1	rondella	rondelle	washer	Rondelle	
8	1.1.0266	1	ghiera	collier	ring nut	Nutmutter	
9	2.7.5640	1	ventola aspirazione	ventilateur d'aspiration	suction fan	Ansaugventilator	
10	2.7.6391	1	puleggia	poulie	pulley	Riemenscheibe	
11	1.1.0035	4	vite T.E. M6x1 6	vis à tête à six pans M6x1 6	hexagonal head screw M6x16	Sechskantschraube M6x16	
12	1.1.0040	4	rondella	rondelle	washer	Rondelle	
13	2.7.6125	1	lamiera	tôle	sheet	Blech	
14	1.1.0030	4	rondella	rondelle	washer	Rondelle	
15	1.1.0041	4	rosetta	rondelle	spring washer	Unterlegscheibe	
16	1.1.0018	4	dado M6	écrou M6	nut M6	Mutter M6	
17	2.7.5717	1	asta	tige	rod	Stab	
18	1.4.0104	1	molla	ressort	spring	Feder	
19	2.7.6004	1	collettore aspirazione	collecteur d'aspiration	suction-manifold	Ansaugkrümmer	
20	2.7.6126	1	piastrino	plaquette	plate	Platte	
21	1.1.0040	1	rondella	rondelle	washer	Rondelle	
22	1.1.0041	1	rosetta	rondelle	spring washer	Unterlegscheibe	
23	1.1.0035	1	vite T.E. M6x1 6	vis à tête à six pans M6x1 6	hexagonal head screw M6x1 6	Sechskantschraube M6x1 6	
24	1.1.0040	1	rondella	rondelle	washer	Rondelle	
25	1.1.0041	1	rosetta	rondelle	spring washer	Unterlegscheibe	
26	1.1.0035	1	vite T.E. M6x1 6	vis à tête_ à six pans M6x 16	hexagonal head screw M6x1 6	Sechskantschraube M6x1 6	

7000 E

Tavola
Table
Table
Tafel

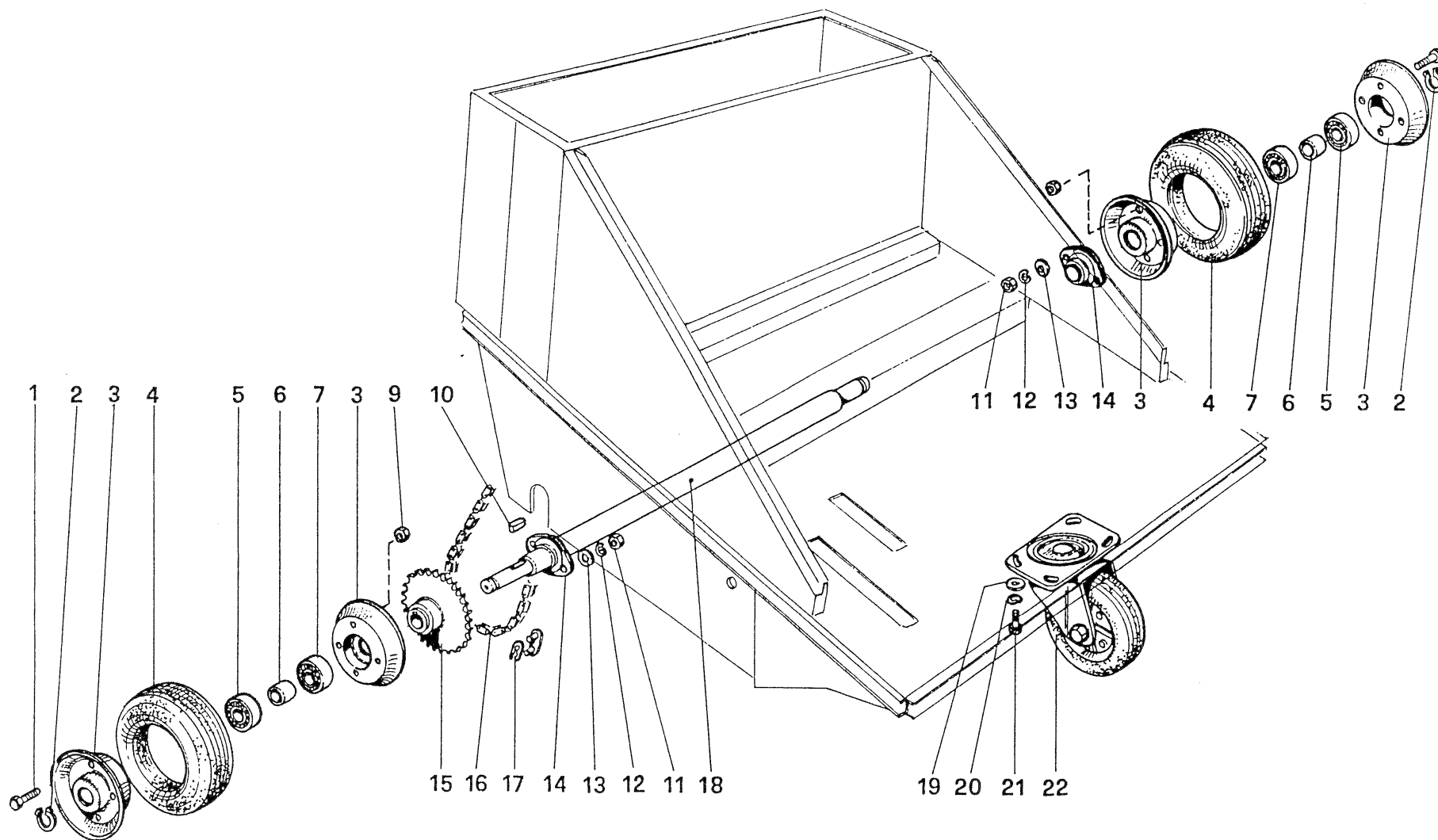
3

7000 E

Ruote
Roues
Wheels
Rader

Tavola
Table
Table
Tafel

4



Part. n° Part no. N° pièce Stück Nr.	Codice n° Code no. Code n° Code Nr.	Quantità Quantity Quantité Anzahl	Descrizione	Description	Description	Benennung	Note Remarks Notes Bemerkungen
1	1.1.0358	8	vite T.E. M8x12	vis à tête à six pans M8x12	hexagonal head screw M8x1 8	Sechskantschraube M8x12	
2	1.1.2793	2	anello d'arresto	anneau d'arrêt	stop ring	Sperring	
3	2.7.4796	4	semidisco	demi-disque	semi-disk	Halbscheibe	
4	1.2.4322	2	anello gommato	anneau en caoutchouc	rubber ring	Gummiring	
5	1.4.0360	2	cuscinetto	roulement	bearing	Lager	
6	1.6.2927	2	distanziale	entretoise	spacer	Abstandhalter	
7	1.4.0138	2	cuscinetto ruota libera	roulement roue libre	idle wheel bearing	Losradlager	
8							
9	1.1.0044	8	dado M8	écrou M8	nut M8	Mutter M8	
10	1.1.2946	1	chiavetta	clavette	feather key	Federkeil	
11	1.1.0044	4	dado M8	écrou M8	nut M8	Mutter M8	
12	1.1.0052	4	rosetta	rondelle	spring washer	Unterlegscheibe	
13	1.1.0032	4	rondella	rondelle	washer	Rondelle	
14	1.4.0320	2	supporto orientabile	support orientable	swinging support	ausrichtbare Halterung	
15	2.7.6297	1	corona	couronne	crown	Kranz	
16	1.4.2903	1	catena	chaîne	chain	Kette	
17	1.4.1163	1	giunto per catena	joint pour chaîne	joint for chain	Kettenverbindung	
18	2.7.6296	1	assale posteriore	essieu arrière	rear axle	Hinterachse	
19	1.1.0032	4	rondella	rondelle	washer	Rondelle	
20	1.1.0052	4	rosetta	rondelle	spring washer	Unterlegscheibe	
21	1.1.0084	4	vite T.E. M8x16	vis à tête a six pans M8x16	hexagonal head screw M8x16	Sechskantschraube M8x16	
22	1.2.0378	1	ruota anteriore	roue avant	front wheel	Vorderrad	

7000 E

Tavola
Table
Table
Tafel

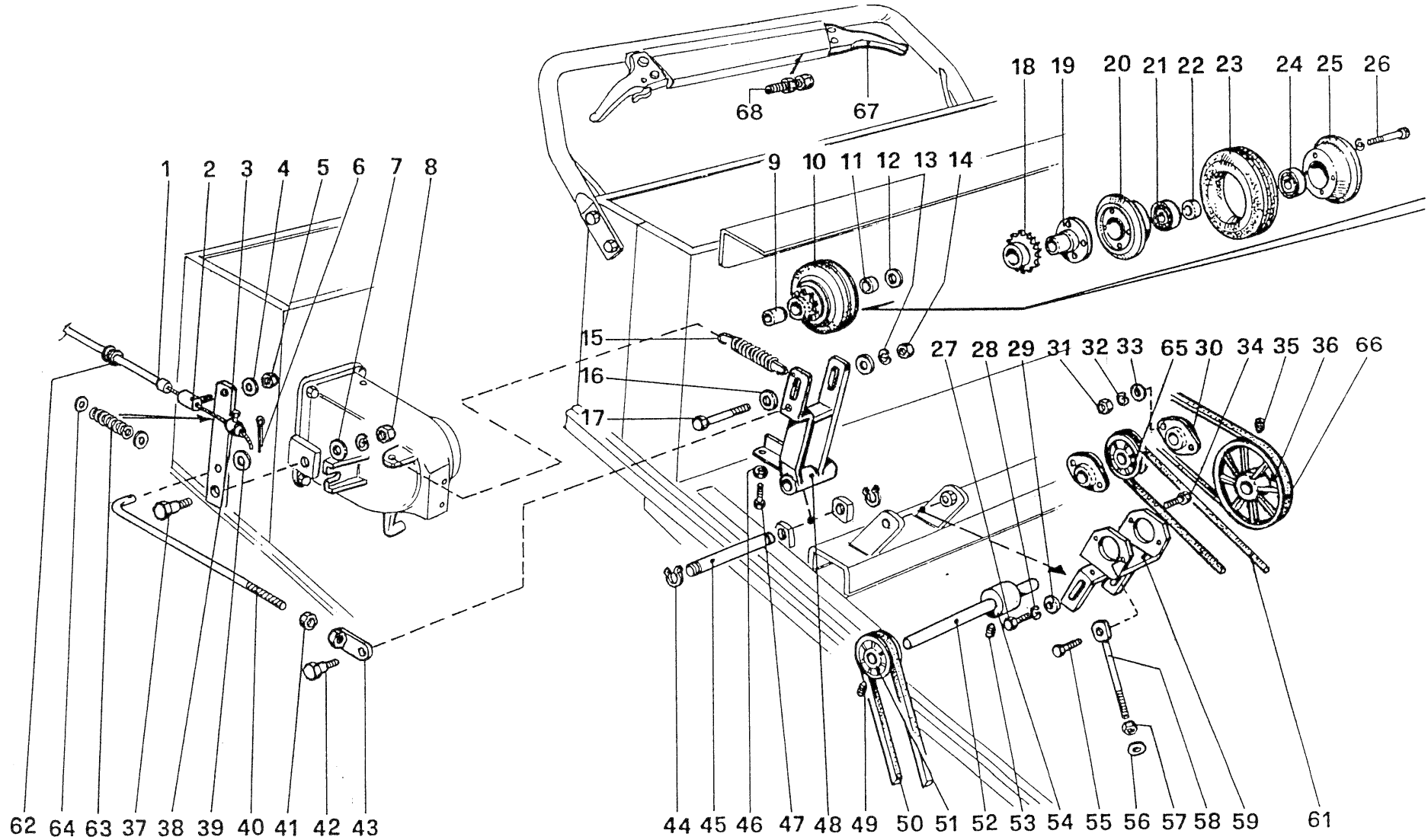
4

7000 E

Trazione
Traction
Drive
Antrieb

Tavola
Table
Table
Tafel

5



Part. n° Part no. N° pièce Stück Nr.	Codice n° Code no. Code n° Code Nr.	Quantità Quantity Quantité Anzahl	Descrizione	Description	Description	Benennung	Note Remarks Notes Bemerkungen
1	1.4.4987	1	cavo flessibile	câble flexible	flexible cable	Bowdenkabel	
2	2.7.6318	1	perno	pivot	pin	Bolzen	
3	2.7.6317	1	leva comando avanzamento	levier commande avancement	advancing control lever	Steuerhebel für Fortschreiten	
4	1.1.0032	1	rondella	rondelle	washer	Rondelle	
5	1.1.0105	1	dado M8	écrou M8	nut M8	Mutter M8	
6	1.1.0135	1	copiglia	goupille	split pin	Splint	
7	1.1.0032	1	rondella	rondelle	washer	Rondelle	
8	1.1.0044	1	dado M8	écrou M8	nut M8	Mutter M8	
9	2.7.0282	1	distanziale	entretoise	spacer	Abstandhalter	
10	2.7.0286	1	assieme ruote trazione	ensemble roue traction	driving wheel assembly	Obersicht der Antriebsräder	
11	2.7.0283	1	distanziale	entretoise	spacer	Abstandhalter	
12	1.1.0043	1	rondella	rondelle	washer	Rondelle	
13	1.1.0258	1	rosetta	rondelle	spring washer	Unterlegscheibe	
14	1.1.0019	1	dado	écrou	nut	Mutter	
15	1.4.0104	1	molla	ressort	spring	Feder	
16	1.1.0043	2	rondella	rondelle	washer	Rondelle	
17	1.1.0714	1	vite T. E.	vis à tête a six pans	hexagonal head screw	Sechskantschraube	
18	2.7.0281	1	pignone	pignon	pinion	Ritzel	
19	2.7.0280	1	disco	disque	disk	Scheibe	
20	1.5.0280	1	semidisco	demi-disque	semi-disk	Halbscheibe	
21	1.4.0318	1	cuscinetto	roulement	bearing	Lager	
22	2.7.0284	1	distanziale	entretoise	spacer	Abstandhalter	
23	1.2.0286	1	ruota gommata	roue en caotchouc	solid wheel	Gummirad	
24	1.4.0318	1	cuscinetto	roulement	bearing	Lager	
25	1.5.0280	1	semidisco	demi-disque	semi-disk	Halbscheibe	
26	1.1.0284	4	vite T.C. M5x35	vis à tête cylindrique M5x35	cheese-headed screw M5x35	Zylinderkopfschraube M5x35	
27	1.1.0148	2	vite T.E. MIOx25	vis à tête à six pans MI Ox25	hexagonal head screw MI Ox25	Sechskantschraube MI Ox25	
28	1.1.0258	2	rosetta	rondelle	spring washer	Unterlegscheibe	
29	1.1.0043	2	rondella	rondelle	washer	Rondelle	
30	1.4.0705	2	supporto orientabile	support orientable	swinging support	ausrichtbare Halterung	
31	1.1.0044	4	dado	écrou	nut	Mutter	
32	1.1.0052	4	rosetta	rondelle	spring washer	Unterlegscheibe	
33	1.1.0032	4	rondella	rondelle	washer	Rondelle	
34	1.1.0031	4	vite T.E. M8x20	vis à tête à six pans M8x20	hexagonal head screw M8x20	Sechskantschraube M8x20	
35	1.1.0086	2	grano	ergot	headless screw	Stiftschraube	
36	1.5.0085	1	puleggia	poulie	pulley	Riemenscheibe	
37	2.7.5737	1	vite	vis	screw	Schraube	
38	1.1.0346	1	fermo per cavo	arrêt pour câble	clamp for cable	Kabelbefestigung	
39	1.1.0032	1	rondella	rondelle	washer	Rondelle	
40	2.7.6226	1	tirante	tringle	tie-rod	Zugbolzen	

7000 E

Tavola
Table
Table
Tafel

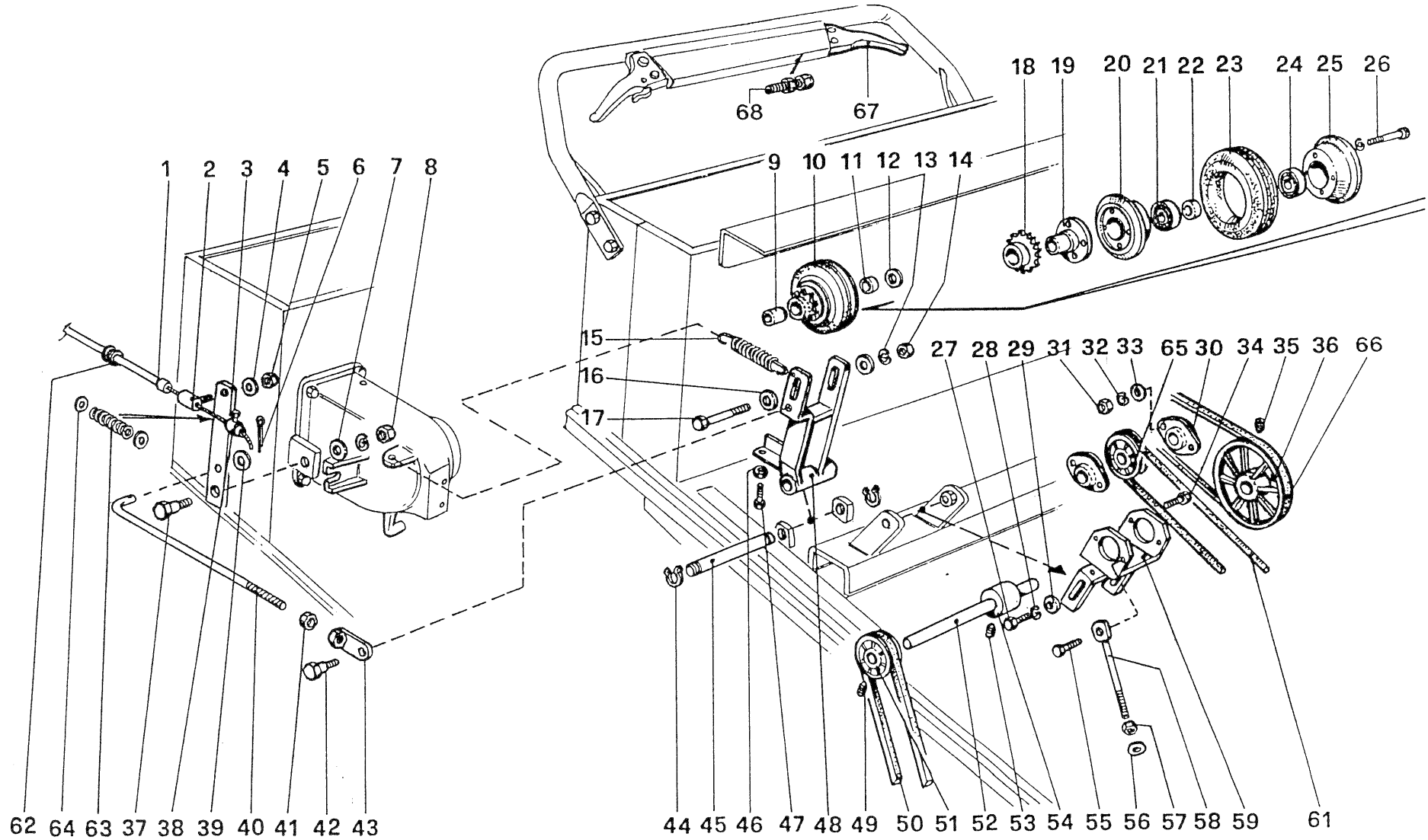
5

7000 E

Trazione
Traction
Drive
Antrieb

Tavola
Table
Table
Tafel

5



Part. n° Part no. N° pièce Stück Nr.	Codice n° Code no. Code n° Code Nr.	Quantità Quantity Quantité Anzahl	Descrizione	Description	Description	Benennung	Note Remarks Notes Bemerkungen
41	1.1.0044	1	dado M8	écrou M8	nut M8	Mutter M8	
42	2.7.5733	1	vite fulcro	vis de réglage	adjustment screw	Regelschraube	
43	2.7.6227	1	forcella	fourchette	fork Gabel		
44	1.1.0562	2	anello d'arresto	anneau d'arrêt	stop ring	Sperring	
45	2.7.0086	1	perno	pivot pin	Bolzen		
46	1.1.0018	1	dado M6	écrou M6	nut M6	Mutter M6	
47	1.1.0299	1	vite T.E. M6x30	vis à tête à six pans M6x30	hexagonal head screw M6x30	Sechskantschraube M6x30	
48	2.7.3167	1	bilanciere	balancier	balancer	Kipphebel	
49	1.1.0086	2	grano	ergot	headless screw	Stiftschraube	
50	1.2.2317	1	cinghia	courroie	belt Riemen		
51	1.5.0088	1	puleggia	poulie	pulley	Riemenscheibe	
52	2.7.3165	1	albero	arbre	shaft	Welle	
53	1.1.0086	2	grano	ergot	headless screw	Stiftschraube	
54	2.7.3331	1	ruzzo rouleau	roller	Rolle		
55	1.1.0075	1	vite T.E. M8x25	vis à tête à six pans M8x25	hexagonal head screw M8x25	Sechskantschraube M8x25	
56	1.1.0032	1	rondella	rondelle	washer	Rondelle	
57	1.1.0105	1	dado autobloccante M8	écrou autobloquant M8	self-locking nut M8	selbstblockie rende Mutter M8	
58	2.7.6309	1	tirante	tringle	tie-rod	Zugbolzen	
59	2.7.6292	1	supporto	support	support	Halterung	
60							
61	1.2.6183	1	cinghia 8xl250	courroie 8xl250	belt 8xl250	Riemen 8xl250	
62	1.2.1663	2	passacavo	guide-câble	cable ring	Kabelführung	
63	1.4.0256	1	molla	ressort	spring	Feder	
64	1.1.0032	2	rondella	rondelle	washer	Rondelle	
65	1.5.0088	1	puleggia	poulie	pulley	Riemenscheibe	
66	1.2.2317	1	cinghia	courroie	belt Riemen		
67	1.4.3276	1	maniglia trazione	poignée traction	drive handle	Antriebsgriff	
68	1.1.1447	1	registro	régleur	adjusting screw	Einstellschraube	

7000 E

Tavola
Table
Table
Tafel

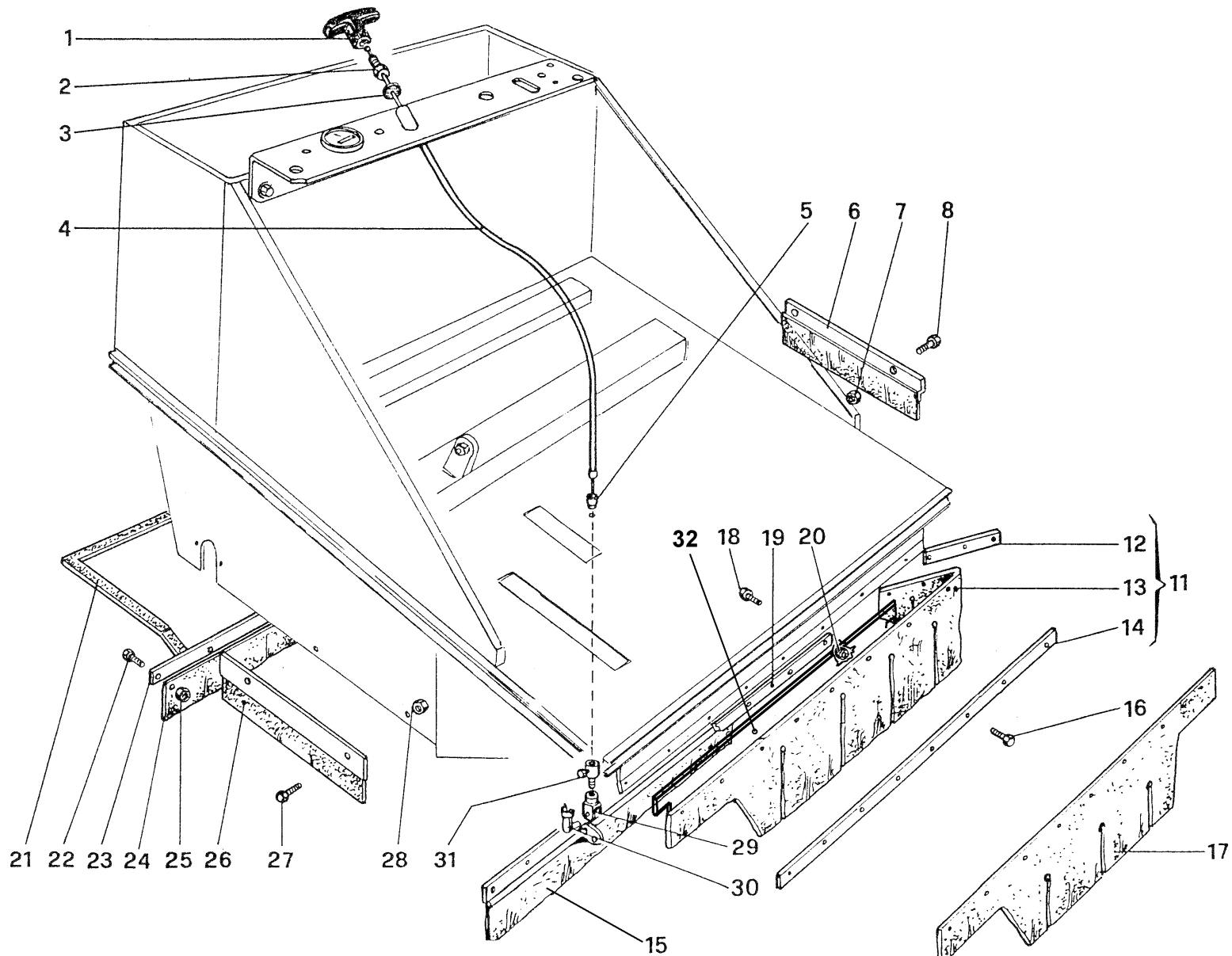
5

7000 E

Gomme parapolvere
Caoutchoucs pare-poussière
Dust filter rubbers
Staubschutzgummi

Tavola
Table
Table
Tafel

6



Part. n° Part no. N° pièce Stück Nr.	Codice n° Code no. Code n° Code Nr.	Quantità Quantity Quantité Anzahl	Descrizione	Description	Description	Benennung	Note Remarks Notes Bemerkungen
1	1.5.5740	1	maniglia	poignée	handle	Griff	
2	2.7.8415	1	vite forata	vis percée	drilled screw	Lochschraube	
3	2.7.0415	1	guarnizione	joint	gasket	Dichtung	
4	1.4.6600	1	cavo flessibile	câble flexible	flexible cable	Bowdenkabel	
5	1.1.0603	1	fermo per cavo	arrêt pour câble	clamp for cable	Kabelbefestigung	
6	1.2.4604	1	gomma parapolvere sinistra	caoutchouc pare-poussière	left dust filter rubber	linker Staubschutzgummi	
7	1.1.0018	2	dado M6	écrou M6	nut M6	Mutter M6	
8	1.1.0029	2	vite T.E. M6x12	vis à tête à six pans M6x12	hexagonal head screw M6x12	Sechskantschraube M6x12	
9							
10							
11	2.7.6220	1	assieme gomma	ensemble caoutchouc	rubber assembly	Übersicht Gummi	option
12	2.7.5701	1	listello	listel	rod	Leiste	option
13	1.2.4316	1	gomma (no. 1 spazzola)	caoutchouc Nr 1 brosse	rubber (no. 1 brush)	Gummi (1 Stk. Bürste)	option
14	2.7.5700	1	listello	listel	rod	Leiste	option
15	1.2.4183	1	gomma parapolvere anteriore	caoutchouc pare-poussière avant	front dust filter rubber	vorderer Staubschutzgummi	
16	1.1.0130	8	vite	vis	screw	Schraube	option
17	1.2.4330	1	gomma (no. 2 spazzole)	caoutchouc (no. 2 brosses)	rubber (no. 2 brushes)	Gummi (2 Stk. Bürsten)	option
18	1.1.0037	7	vite T.C. M5x12	vis à tête cylindrique M5x12	cheese-headed screw M5x12	Zylinderkopfschraube M5x12	
19	2.7.0249	1	listello	listel	rod	Leiste	
20	1.1.0038	7	dado M5	écrou M5	nut M5	Mutter M5	
21	1.2.0445	1,76 m	gomma adesiva	caoutchouc adhésif	adhesive rubber	selbsthaftender Gummi	
22	1.1.0037	7	vite T.C. M5x12	vis à tête cylindrique M5x12	cheese-headed screw M5x12	Zylinderkopfschraube M5x12	
23	2.7.0249	1	listello	listel	rod	Leiste	
24	1.2.4155	1	gomma parapolvere posteriore	caoutchouc pare-poussière arrière	rear dust filter rubber	hinterer Staubschutzgummi	
25	1.1.0038	7	dado M5	écrou M5	nut M5	Mutter M5	
26	1.2.4604	1	gomma parapolvere destra	caoutchouc pare-poussière droit	right dust filter rubber	rechter Staubschutzgummi	
27	1.1.0029	2	vite T. E. M6x12	vis à tête à six pans M6x12	hexagonal head screw M6x12	Sechskantschraube M6x12	
28	1.1.0018	2	dado M6	écrou M6	nut M6	Mutter M6	
29	1.4.3179	1	forcella	fourchette	fork	Gabel	
30	1.4.3180	1	perno	pivot	pin	Bolzen	
31	2.7.8189	1	ferma cavo	arrêt câble	clamp for cable	Kabelklemme	
-	2.7.5709	1	serie gomme parapolvere	jeu de caoutchoucs pare-poussière	dust filter rubber set	Staubschutzgummidichtungssatz	
32	2.7.07119	1	supporto	support	support	Halterung	

7000 E

Tavola
Table
Table
Tafel

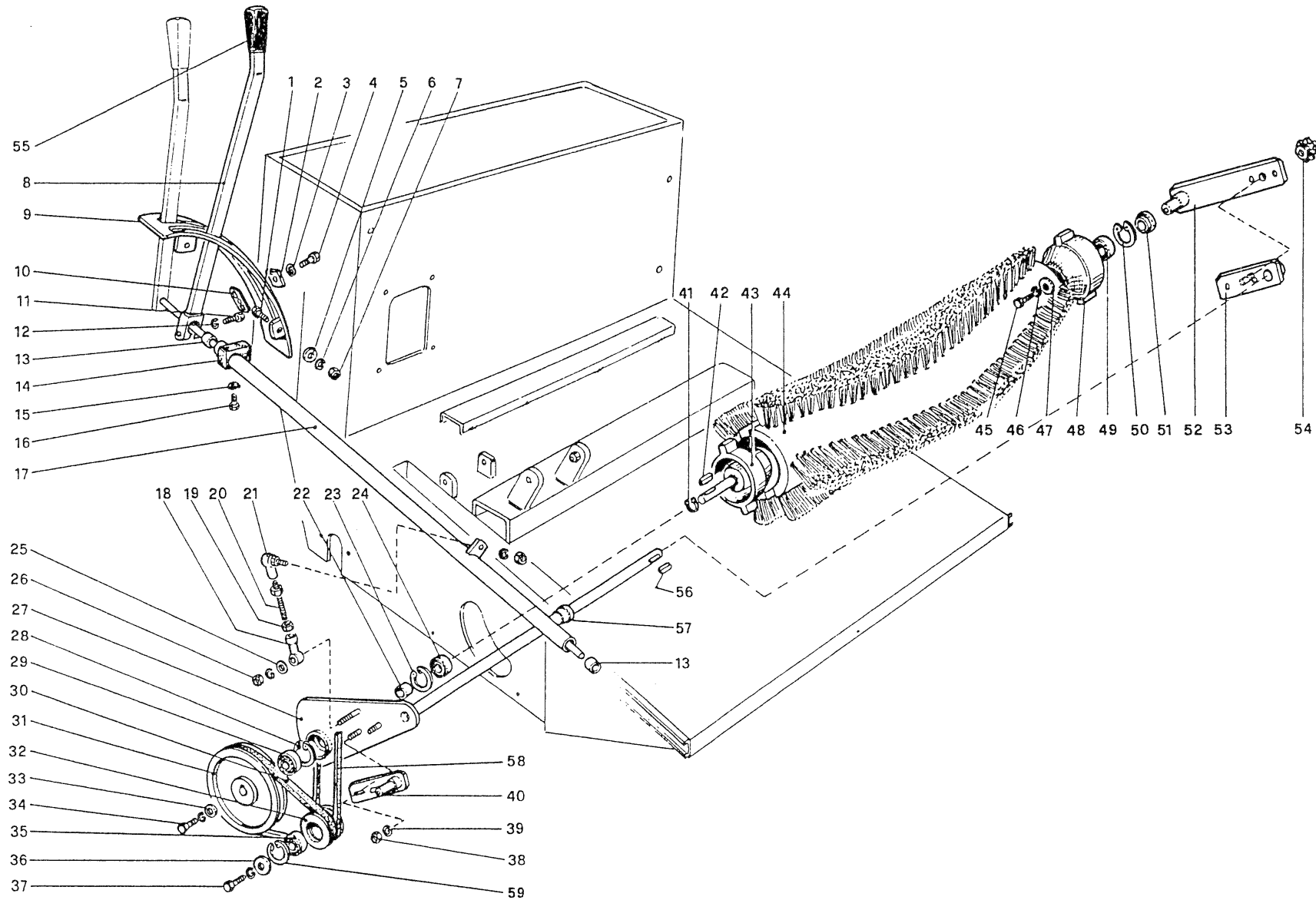
⑥

7000 E

Spazzola centrale
Brosse centrale
Main brush
Hauptbürste

Tavola
Table
Table
Tafel

7



Part. n° Part no. N° pièce Stück Nr.	Codice n° Code no. Code n° Code Nr.	Quantità Quantity Quantité Anzahl	Descrizione	Description	Description	Benennung	Note Remarks Notes Bemerkungen
1	1.1.0035	2	vite T.E. M6x16	vis à tête à six pans M6x16	hexagonal head screw M6x12	Sechskantschraube M6x16	
2	2.7.6345	1	piastrino di fermo	plaquette d'arrêt	lock plate	Halterplättchen	
3	1.1.0052	1	rosetta	rondelle	spring washer	Unterlegscheibe	
4	1.1.0084	1	vite o M8x16	vis M8x16	screw M8x16	Schraube M8x16	
5	1.1.0040	2	rondella	rondelle	washer	Rondelle	
6	1.1.0041	2	rosetta	rondelle	spring washer	Unterlegscheibe	
7	1.1.0018	2	dado M6	écrou M6	nut M6	Mutter M6	
8	2.7.3126	1	leva	levier	lever	Hebel	
9	2.7.3320	1	guida leve	guidage leviers	lever guide	Hebelführung	
10	2.7.1013	1	piastrino di fermo	plaquette d'arrêt	lock plate	Halterplättchen	
11	1.1.0075	1	vite T.E. 8x25	vis à tête à six pans 8x25	hexagonal head screw 8x25	Sechskantschraube 8x25	
12	1.1.0052	1	rosetta	rondelle	spring washer	Unterlegscheibe	
13	2.7.1907	2	boccola	douille	bush	Buchse	
14	2.7.3334	1	supporto leva	support levier	lever support	Hebelhalterung	
15	1.1.0052	1	rosetta	rondelle	spring washer	Unterlegscheibe	
16	1.1.0031	1	vite T.E. M8x20	vis à tête à six pans M8x20	hexagonal head screw M8x20	Sechskantschraube M8x20	
17	2.7.3124	1	leva	levier	lever	Hebel	
18	1.4.0658	1	testa di biella	tête de bielle	big end	Pleuefuß	
19	1.1.0044	2	dado	écrou	nut	Mutter	
20	2.7.3252	1	tirante	tringle	tie-rod	Zugbolzen	
21	1.4.0538	1	testina snodata	tête articulée	articulated head	Gelenkkopf	
22	2.7.0074	1	distanziale	entretoise	spacer	Abstandhalter	
23	1.1.0119	1	anello d'arresto	anneau d'arrêt	stop ring	Sperring	
24	1.4.0118	1	cuscinetto	roulement	bearing	Lager	
25	1.1.0032	1	rondella 8x18x2	rondelle 8x18x2	washer 8x18x2	Rondelle 8x18x2	
26	1.1.0044	1	dado M8	écrou M8	nut M8	Mutter M8	
27	2.7.8489	1	piastra supporto spazzola	plaque de support brosse	brush holding plate	Bürstenhalterplatte	
28	1.1.0119	1	anello d'arresto	anneau d'arrêt	stop ring	Sperring	
29	1.4.0118	1	cuscinetto	roulement	bearing	Lager	
30	1.2.2957	1	cinghia	courroie	belt	Riemen	
31	2.7.3154	1	puleggia	poulie	pulley	Riemenscheibe	
32	2.7.3161	1	puleggia	poulie	pulley	Riemenscheibe	
33	1.1.0040	1	rondella	rondelle	washer	Rondelle	
34	1.1.0035	1	vite T.E. M6x16	vis à tête à six pans M6x16	hexagonal head screw o M6x12	Sechskantschraube M6x16	
35	1.4.0118	2	cuscinetto	roulement	bearing	Lager	
36	2.7.3421	1	rondella	rondelle	washer	Rondelle	
37	1.1.0029	1	vite T.E. M6x12	vis à tête à six pans M6x12	hexagonal head screw M6x12	Sechskantschraube M6x12	
38	1.1.0044	2	dado M8	écrou M8	nut M8	Mutter M8	
39	1.1.0052	2	rosetta	rondelle	spring washer	Unterlegscheibe	
40	2.7.3162	1	slitta	glissière	slide	Führungsschiene	

7000 E

Tavola
Table
Table
Tafel

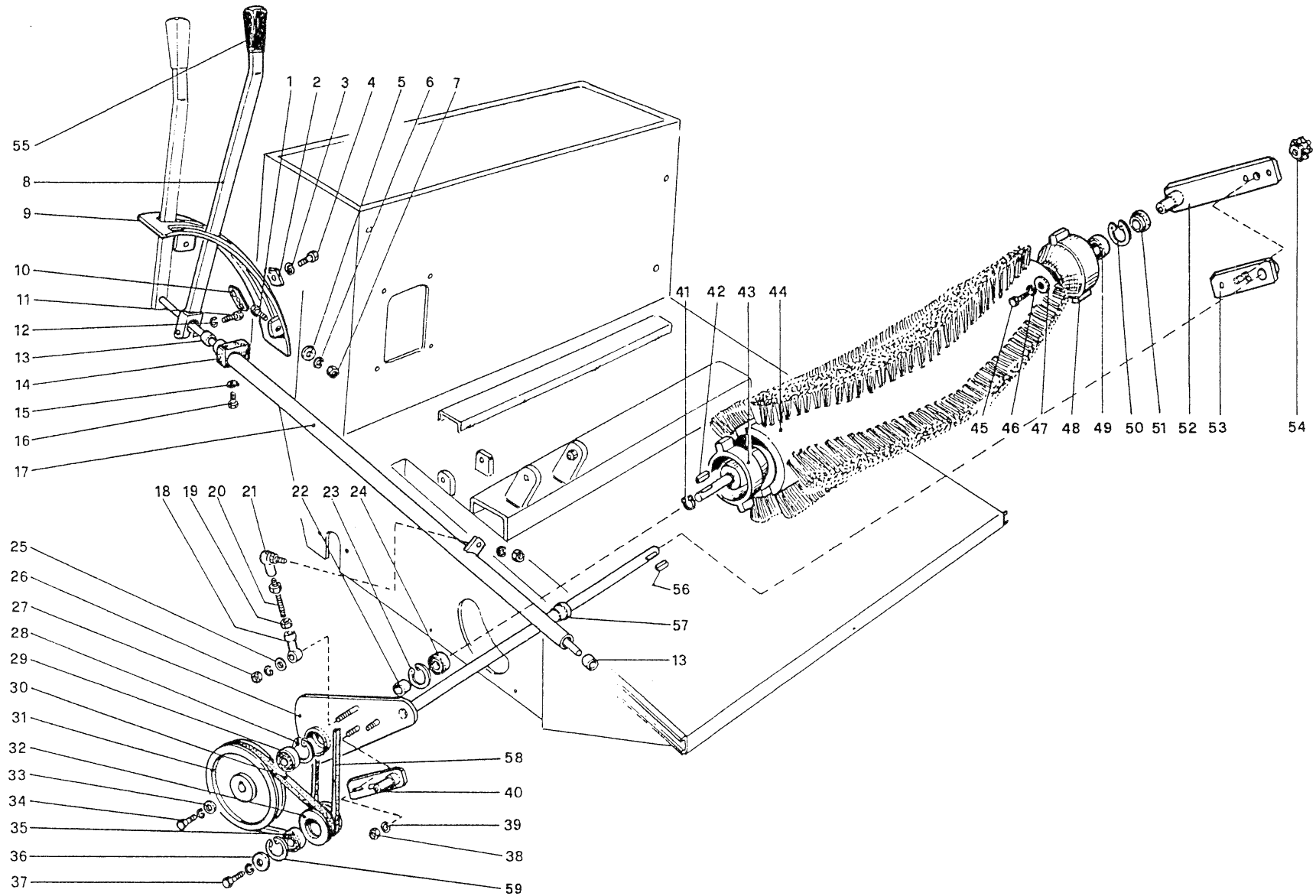
7

7000 E

Spazzola centrale
Brosse centrale
Main brush
Hauptbürste

Tavola
Table
Table
Tafel

7



Part. n° Part no. N° pièce Stück Nr.	Codice n° Code no. Code n° Code Nr.	Quantità Quantity Quantité Anzahl	Descrizione	Description	Description	Benennung	Note Remarks Notes Bemerkungen
41	1.1.0566	1	anello d'arresto	anneau d'arrêt	stop ring	Sperring	
42	1.1.0581	1	chiavetta 5x5x20	clavette 5x5x20	feather key 5x5x20	Keil 5x5x20	
43	2.7.6097	1	rullo comando spazzola	rouleau de commande brosse	brush roller	Bürstenrolle	
44	1.5.4151	1	spazzola centrale in P.P.L.	brosse centrale en P.P.L.	main brush in P.P.L.	mittlere Bürste aus P.P.L.	a richiesta - sur demande upon request - auf Verlagen
*44	1.5.6017	1	spazzola centrale in nylon	brosse centrale en nylon	main brush in nylon	Hauptbürste aus Nylon	a richiesta - sur demande - upon request - aufVerlagen
*44	1.5.4153	1	spazzola centrale in tampico	brosse en fibre naturelle	main brush in natural fiber	mittlere Bürste aus Naturfaser	a richiesta - sur demande - upon request - auf Verlagen
45	1.1.0035	1	vite T.E. M6x1 6	vis à tête à six pans M6x16	hexagonal head screw M6x12	Sechskantschraube M6x16	
46	1.1.0041	1	rosetta	rondelle	spring washer	Unterlegscheibe	
47	2.7.3421	1	rondella	rondelle	washer	Rondelle	
48	2.7.6095	1	supporto sinistro,	support gauche	left support	linke Halterung	
49	1.4.0118	1	cuscinetto	roulement	bearing	Lager	
50	1.1.0119	1	anello di sicurezza	bague de sûreté	safety ring	Sicherheitsring	
51	2.7.3158	1	distanziale	entretoise	spacer	Abstandhalter	
52	2.7.8365	1	supporto spazzola	support de brosse	brush support	Halterung für die Bürsten	
53	2.7.8364	1	staffa supporto	étrier de soutien	holding bracket	Halterbügel	
54	1.5.6529	1	volantino	volant	handwheel	Handrad	
55	1.2.1701	1	manopola	poignée	handle	Griff	
56	1.1.0361	1	chiavetta 6x6x20	clavette 6x6x20	feather key 6x6x20	Keil 6x6x20	
57	1.5.0522	2	boccola	douille	bush	Buchse	
58	1.2.2317	1	cinghia	courroie	belt	Riemen	
59	1.1.0119	1	anello d'arresto	anneau d'arrêt	stop ring	Sperring	

7000 E

Tavola
Table
Table
Tafel

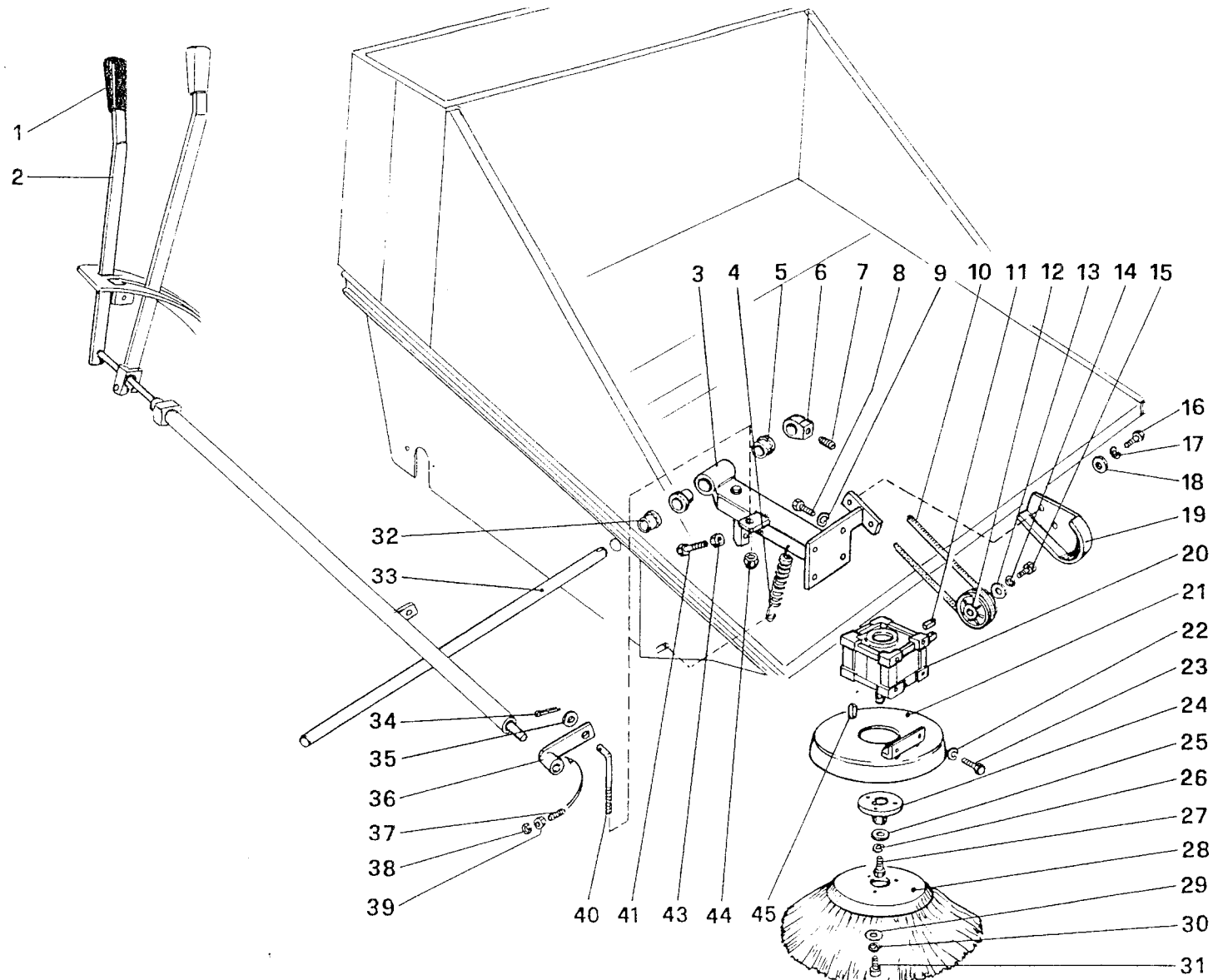
7

7000 E

Spazzola laterale destra
Brosse latérale droite
Right side brush
Rechte Seitenbürste

Tavola
Table
Table
Tafel

8



Part. n° Part no. N° pièce Stück Nr.	Codice n° Code no. Code n° Code Nr.	Quantità Quantity Quantité Anzahl	Descrizione	Description	Description	Benennung	Note Remarks Notes Bemerkungen
1	1.2.1701	1	manopola	poignée	handle	Griff	
2	2.7.3125	1	leva	levier	lever	Hebel	
3	2.7.7854	1	supporto spazzola	support de brosse	brush support	Halterung für die Bürste	
4	1.4.0104	1	molla	ressort	spring	Feder	
5	1.5.0522	2	boccola	douille	bush	Buchse	
6	1.5.0290	2	fermo	arrêt	clamp	Halterung	
7	1.1.0384	2	grano	ergot	headless screw	Stiftschraube	
8	1.1.0548	4	vite T.E. M6x20	vis à tête à six pans M6x20	hexagonal head screw M6x20	Sechskantschraube M6x20	
9	1.1.0041	4	rosetta	rondelle	spring washer	Unterlegscheibe	
10	1.2.6183	1	cinghia 8x1250	courroie 8x1250	belt 8x1250	Riemen 8x1250	
11	1.1.2274	1	chiavetta 4x4x1 8	clavette 4x4x1 8	feather key 4x4x1 8	Keil 4x4x1 8	
12	1.5.0109	1	puleggia	poulie	pulley	Riennenscheibe	
13	1.1.0164	1	rondella	rondelle	washer	Rondelle	
14	1.1.0161	1	rosetta	rondelle	spring washer	Unterlegscheibe	
15	1.1.0159	1	vite T.C. M4x14	vis à tête cylindrique M4x14	cheese-headed screw M4x14	Zylinderkopfschraube M4x14	
16	1.1.1554	2	vite T.E. M5x12	vis à tête à six pans M5x1 2	hexagonal head screw M5x12	Sechskantschraube M5x12	
17	1.1.0100	2	rosetta	rondelle	spring washer	Unterlegscheibe	
18	1.1.0099	2	rondella	rondelle	washer	Rondelle	
19	1.5.4616	1	carter	carter	crankcase	Schutzgehäuse	
20	1.4.0523	1	riduttore (rapp. 1:20)	réducteur (rapp. 1:20)	reducer (ratio 1:20)	Untersetzer (Verh. 1:20)	
21	2.7.6114	1	protezione spazzola	protection brosse	brush protection	Bürstenschutzvorrichtung	
22	1.1.0041	2	rosetta	rondelle	spring washer	Unterlegscheibe	
23	1.1.0548	2	vite T.E. M6x20	vis à tête à six pans M6x20	hexagonal head screw M6x20	Sechskantschraube M6x20	
24	1.5.0388	1	supporto	support	support	Halterung	
25	1.1.0040	1	rondella	rondelle	washer	Rondelle	
26	1.1.0041	1	rondella	rondelle	washer	Rondelle	
27	1.1.0035	1	vite T. E. M6x1 6	vis à tête à six pans M6x1 6	hexagonal head screw M6x16	Sechskantschraube M6x16	
28	1.5.0111	1	spazzola laterale in P.P.L.	brosse latérale en P.P.L. (Moplen)	side brush in P.P.L. (Moplen)	Seitenbürste aus P.P.L. (Moplen)	a richiesta - sur demande upon request - auf Verlagen
28	1.5.0220	1	spazzola laterale in P.P.L. e acciaio (Moplen)	brosse latérale en P.P.L. et acier (Moplen)	side brush in P.P.L. and steel (Moplen)	seitliche Bürste aus P.P.L. und Stahl. (Moplen)	a richiesta - sur demande upon request - auf Verlagen
29	1.1.0040	3	rondella	rondelle	washer	Rondelle	
30	1.1.0041	3	rosetta	rondelle	spring washer	Unterlegscheibe	
31	1.1.0113	3	vite T.C. M6x20	vis à tête cylindrique M6x20	cheese-headed screw M6x20	Zylinderkopfschraube M6x20	
32	1.5.0522	2	boccola	douille	bush	Buchse	
33	2.7.6298	1	asse spazzole	axe brosses	brush axis	Bürstenachse	
34	1.1.0858	1	copiglia	goupille	split pin	Splint	
35	1.1.0030	1	rondella	rondelle	washer	Rondelle	
36	.7.8424	1	leva	levier	lever	Hebel	
37	1.1.0568	1	grano M8x20	ergot M8x20	headless screw M8x20	Stiftschraube M8x20	
38	1.1.0052	1	rosetta	rondelle	spring washer	Unterlegscheibe	

7000 E

Tavola
Table
Table
Tafel

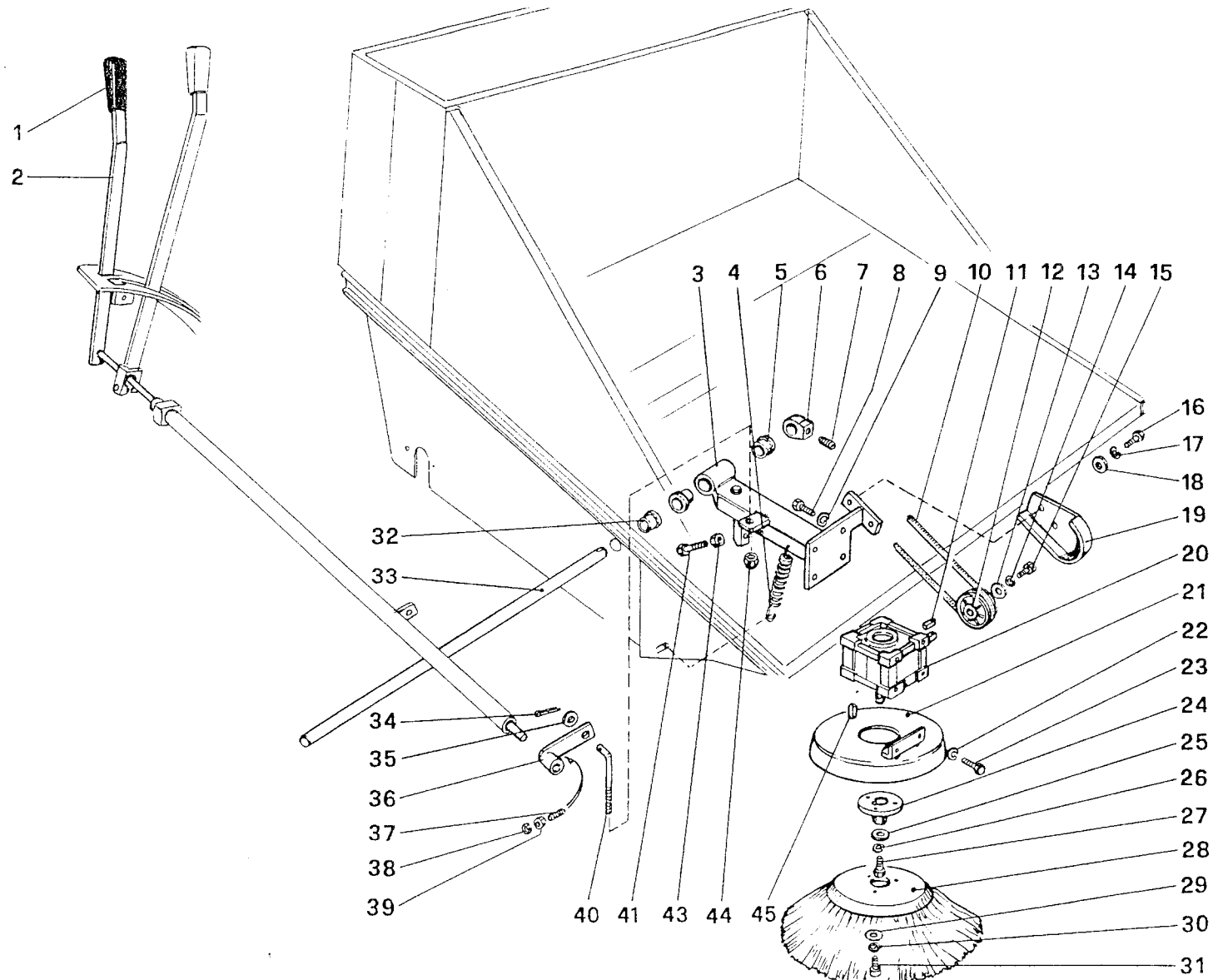
8

7000 E

Spazzola laterale destra
Brosse latérale droite
Right side brush
Rechte Seitenbürste

Tavola
Table
Table
Tafel

8



Part. n° Part no. N° pièce Stück Nr.	Codice n° Code no. Code n° Code Nr.	Quantità Quantity Quantité Anzahl	Descrizione	Description	Description	Benennung	Note Remarks Notes Bemerkungen
39	1.1.0044	1	dado o M8	écrou o M8	nut o M8	Mutter o M8	
40	2.7.6308	1	tirante	tringle	tie-rod	Zugbolzen	
41	1.1.0303	1	vite T.E. M16x35	vis a tete a six pans M6x35	hexagonal head screw M6x35	Sechskantschraube M6x35	
42							
43	1.1.0018	1	dado M6	écrou M6	nut M6	Mutter M6	
44	1.1.0238	1	dado autobloccante M6	écrou autobloquant M6	self-locking nut M6	selbstblockierende Mutter M6	
45	1.1.0581	1	chiavetta 5x5x20	clavette 5x5x20	feather key 5x5x20	Keil 5x5x20	

7000 E

Tavola
Table
Table
Tafel

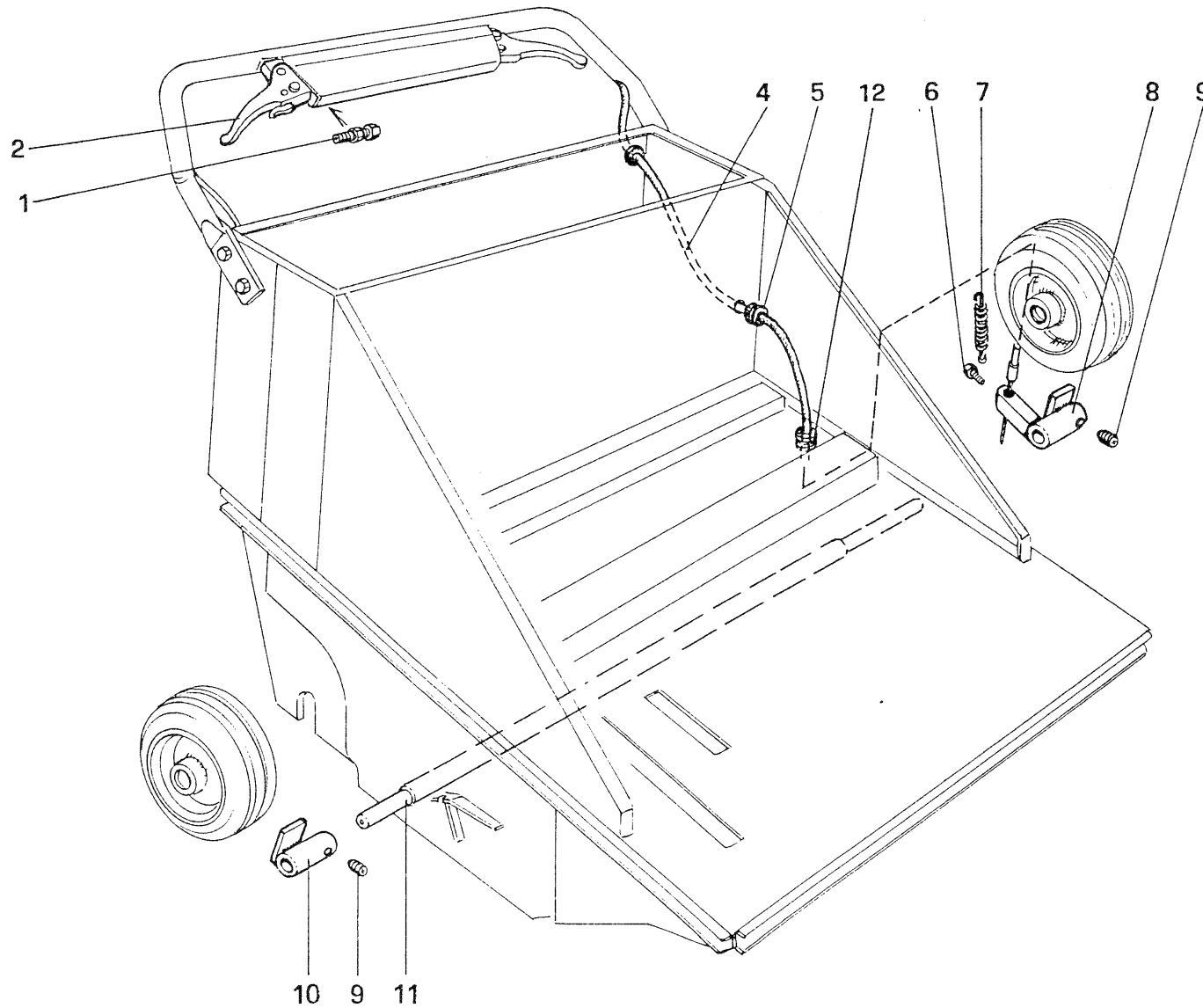
8

7000 E

Freno
Frein
Brake
Bremse

Tavola
Table
Table
Tafel

9



Part. n° Part no. N° pièce Stück Nr.	Codice n° Code no. Code n° Code Nr.	Quantità Quantity Quantité Anzahl	Descrizione	Description	Description	Benennung	Note Remarks Notes Bemerkungen
1	1.1.1447	1	registro cavo	régleur du câble	cable register	Kabelregister	
2	1.4.1486	1	maniglia freno	poignée frein	brake lever	Bremsenhebel	
3							
4	1.4.4988	1	cavo flessibile	câble flexible	flexible cable	Bowdenkabel	
5	1.2.1663	2	passafile	guide-câble	fairlead	Kabelführung	
6	1.1.0035	1	vite	vis	screw	Schraube	
7	1.4.0976	1	molla	ressort	spring	Feder	
8	2.7.6312	1	leva sinistra	levier gauche	left lever	linksseitiger Hebel	
9	1.1.0384	2	grano	ergot	headless screw	Stiftschraube	
10	2.7.6311	1	freno destro	frein droit	right brake	rechte Bremse	
11	2.7.6310	1	albero porta leve	arbre porte levier	lever-holding shaft	Hebelträgerwelle	
12	1.2.4446	1	passafile	guide-câble	fairlead	Kabelführung	

7000 E

Tavola
Table
Table
Tafel

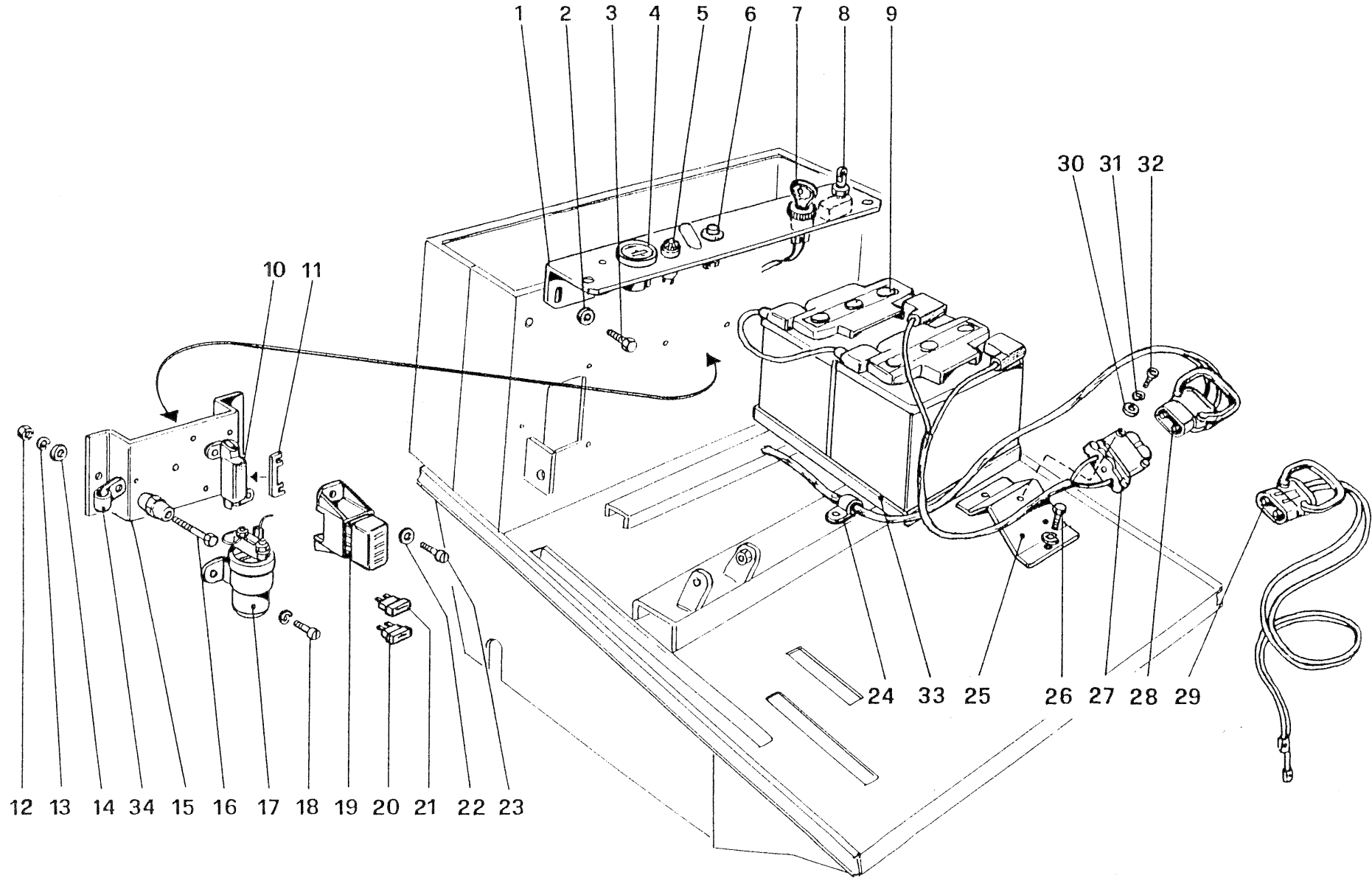
9

7000 E

Strumentazione
Equipement
Instrumentation
Instrumente

Tavola
Table
Table
Tafel

10



Part. n° Part no. N° pièce Stück Nr.	Codice n° Code no. Code n° Code Nr.	Quantità Quantity Quantité Anzahl	Descrizione	Description	Description	Benennung	Note Remarks Notes Bemerkungen
1	2.7.8416	1	cruscotto porta strumenti	tableau de bord	instrument dashboard	Armaturen Brett	
2	1.1.0030	2	rondella	rondelle	washer	Rondelle	
3	1.1.0029	2	vite T.E. M6x12	vis à tête à six pans M6x12	hexagonal head screw M6x12	Sectiskantscliraube o M6x12	
4	1.3.0368	1	contaore	compte-heures	hourmeter	Stundenzähler	
5	1.3.2191	1	spia carica batterie	témoin charge batterie	battery charge light	Kontrolleuchte für Batterieladung	
6	1.3.0398	1	pulsante scuotitore	bouton secoueur	shaker push-button	Rüttlerknopf	
7	1.3.0397	1	interruttore avviamento	interrupteur déniarreur	starter switch	Anlasserschalter	
8	1.3.0491	1	microinterruttore di sicurezza	micro-interrupteur de.sûreté	Safety micro-switch	Sicherheitsmikroschalter	
9	1.3.0222	2	batteria 6 V 240 A	batterie 6 V 240 A	battery 6 V 240 A	Batterie 6 V 240 A	optional
9	1.3.5556	2	batteria tubolare 6 V - 195 A	batterie tubulaire 6 V - 195 A	tubular battery 6 V - 195 A	Rohrbatterie 6 V - 195 A	optional
10	1.3.3174	1	scatola porta fusibili	boîte à fusibles	fuse-holding box	Schmelzsicherungshalter	
11	1.3.3176	1	fusibile 50 A	fusible 50 A	50 A fuse	50-A-Schmelzsicherung	
12	1.1.0038	2	dado o M5	écrou M5	nut M5	Mutter M5	
13	1.1.0100	2	rosetta o 5	rondelle	spring washer	Unterlegscheibe	
14	1.1.0099	2	rondella	rondelleo	washer	Rondelle	
15	2.7.6256	1	supporto	support	support	Halterung	
16	1.1.4173	1	vite T.E. M5x45	vis, à tête à six pans M5x45	hexagonal head screw M5x45	Sechskantschraube M5x45	
17	1.3.4845	1	relé	relais	relay	Relais	
18	1.1.0037	2	vite T.C. M5x12	vis à tête cylindrique M5x12	cheese-head screw M5x12	Zylinderkopfschraube M5x12	
19	1.3.4980	1	scatola porta fusibili	boîte à fusibles	fuse-holding box	Schmelzsicherungshalter	
20	1.3.5037	1	fusibile 10A	fusible 10 A	10 A fuse	10-A Schmelzsicherung	
21	1.3.4978	2	fusibile 25 A	fusible 25 A	25 A fuse	25-A Schmelzsicherung	
22	1.1.0164	4	rondella	rondelle	washer	Rondelle	
23	1.1.0159	4	vite T.C. M4x12	vis à tête cylindrique M4x12	cheese-headed screw M4x12	Zylinderkopfschraube M4x12	
24	1.1.1065	1	fascetta	collier	clamp	Schelle	
25	2.7.6327	1	supporto presa	support prise	socket support	Steckdosenthaler	
26	1.1.2336	2	vite T.C. M5x12	vis à tête cylindrique M5x12	cheese-headed screw M5x12	Zylinderkopfschraube M5x12	
27	1.3.4585	1	presa bipolare 80A	prise bipolaire 80 A	double-pole socket 80 A	80-A Zweipolsteckdose	
28	1.3.4584	1	spina con manico 80 A	fiche avec poignée 80 A	plug with handle 80 A	Greifstecker 80 A	
29	1.3.4773	1	spina con cavo	fiche avec câble	plug with cable	Stecker mit Kabel	
30	1.1.0030	2	rondella	rondelle	washer	Rondelle	
31	1.1.0041	2	rosetta	rondelle	spring washer	Unterlegscheibe	
32	1.1.0783	2	vite T.C. M6x30	vis à tête cylindrique M6x30	cheese-headed screw M6x30	Zylinderkopfschraube M6x30	
33	1.5.4296	1	supporto batteria	support batterie	battery support	Batteriehalterung	
34	1.1.0542	2	fascetta	collier	clamp	Schelle	
-	2.7.6127	1	assieme impianto completo di cavi e strumenti	ensemble installation avec câbles et instruments	system assembly with cables and instruments	Übersicht (der Anlage mit Kabeln und Instrumenten)	

7000 E

Tavola
Table
Table
Tafel

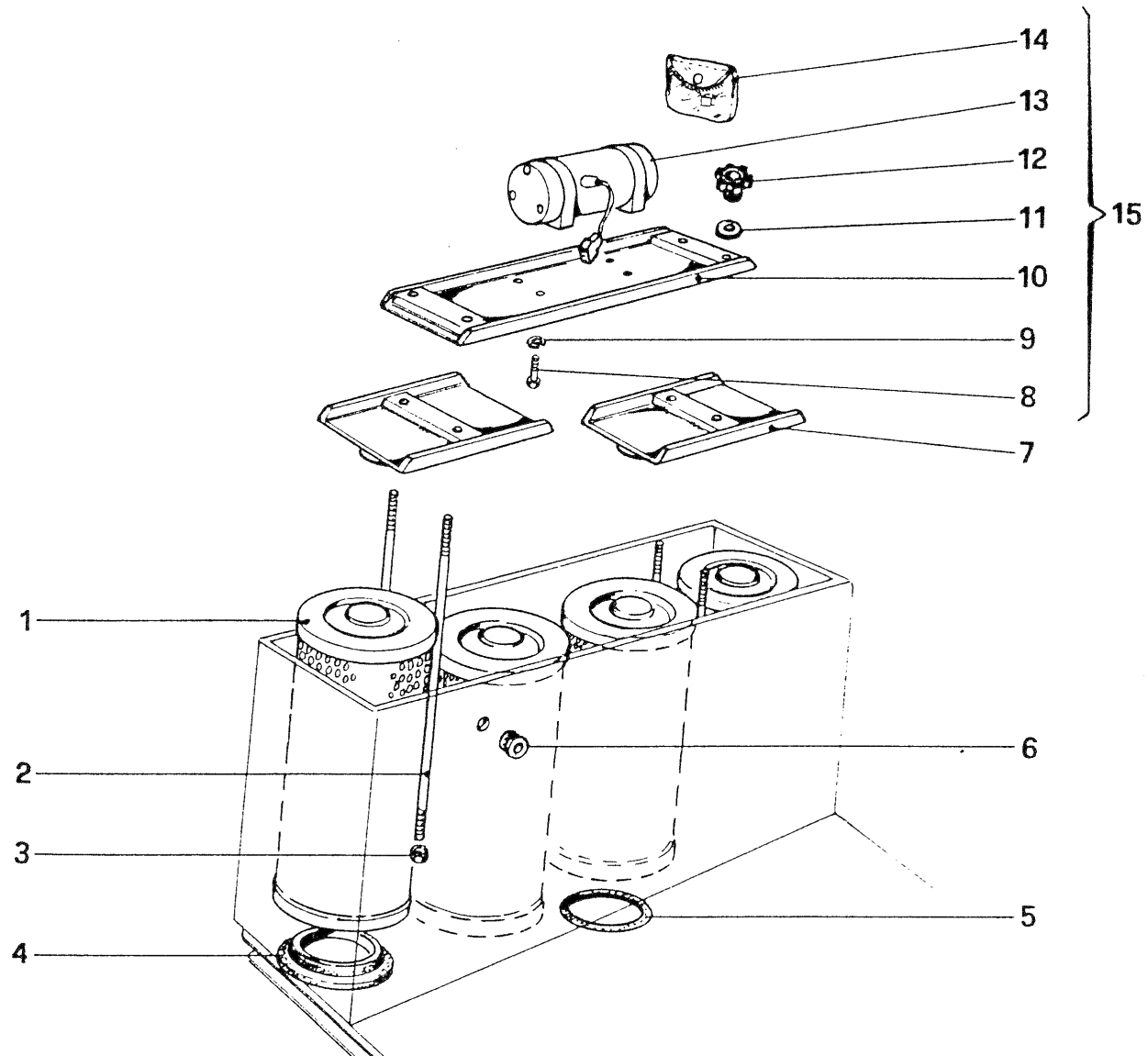
10

7000 E

Scuotitore elettrico
Secoueur électrique
Electric shaker
Elektrische Rüttelvorrichtung

Tavola
Table
Table
Tafel

11



Part. n° Part no. N° pièce Stück Nr.	Codice n° Code no. Code n° Code Nr.	Quantità Quantity Quantité Anzahl	Descrizione	Description	Description	Benennung	Note Remarks Notes Bemerkungen
1	2.7.0046	4	filtro aspirazione 1 m ² 13 micron	filtre aspiration 1 m ² 13 micron	suction filter 1 m ² 13 micron	Ansaugfilter 1 m ² 13 Mikron	
1	2.7.0362	4	filtro aspirazione 0,5m ² 13 micron	filtre aspiration 0,5 m ² 13 micron	suction filter 0.5 m ² 13 micron	Ansaugfilter 0,5 m ² 13 Mikron	
1	2.7.3853	4	filtro aspirazione 1 m ² 20 micron	filtre aspiration 1 m ² 20 micron	suction filter 1 m ² 20 micron	Ansaugfilter 1 m ² 20 Mikron	
1	2.7.3852	4	filtro aspirazione 1 m ² 20 micron	filtre aspiration 1 m ² 20 micron	suction filter 1 m ² 20 micron	Ansaugfilter 1 m ² 20 Mikron	
2	2.7.5719	4	tirante	tringle	tie-rod	Zugbolzen	
3	1.1.0044	4	dado	écrou	nut	Mutter	
4	1.2.4278	2	anello	anneau	ring	Ring	
5	1.2.0095	4	anello di tenuta	bague d'étanchéité	seal ring	Dichtring	
6	1.2.1663	1	passafilo	guide-câble	fairlead	Kabelführung	
7	2.7.5718	2	traversino	étais	stud	Querstück	
8	1.1.0548	4	vite T.E. M6x20	vis à tête à six pans M6x20	hexagonal head screw M6x20	Sechskantschraube M6x20	
9	1.1.0041	4	rosetta	rondelle	spring washer	Unterlegscheibe	
10	2.7.5756	1	supporto scuotitore	support secoueur	shaker support	Halterung für den Rüttler	
11	1.1.0032	4	rondella	rondelle	washer	Rondelle	
12	1.5.0056	4	volantino	volant	handwheel	Handrad	
13	1.3.5434	1	scuotitore elettrico	secoueur électrique	electric shaker	elektrischer Rüttler	
14	1.3.1127	1	serie carboncini	jeu de fusains	coal brushes set	Kohlesatz	
15	2.7.5755	1	assieme scuotitore	ensemble secoueur	shaker assembly	Übersicht des Rüttlers	

7000 E

Tavola
Table
Table
Tafel

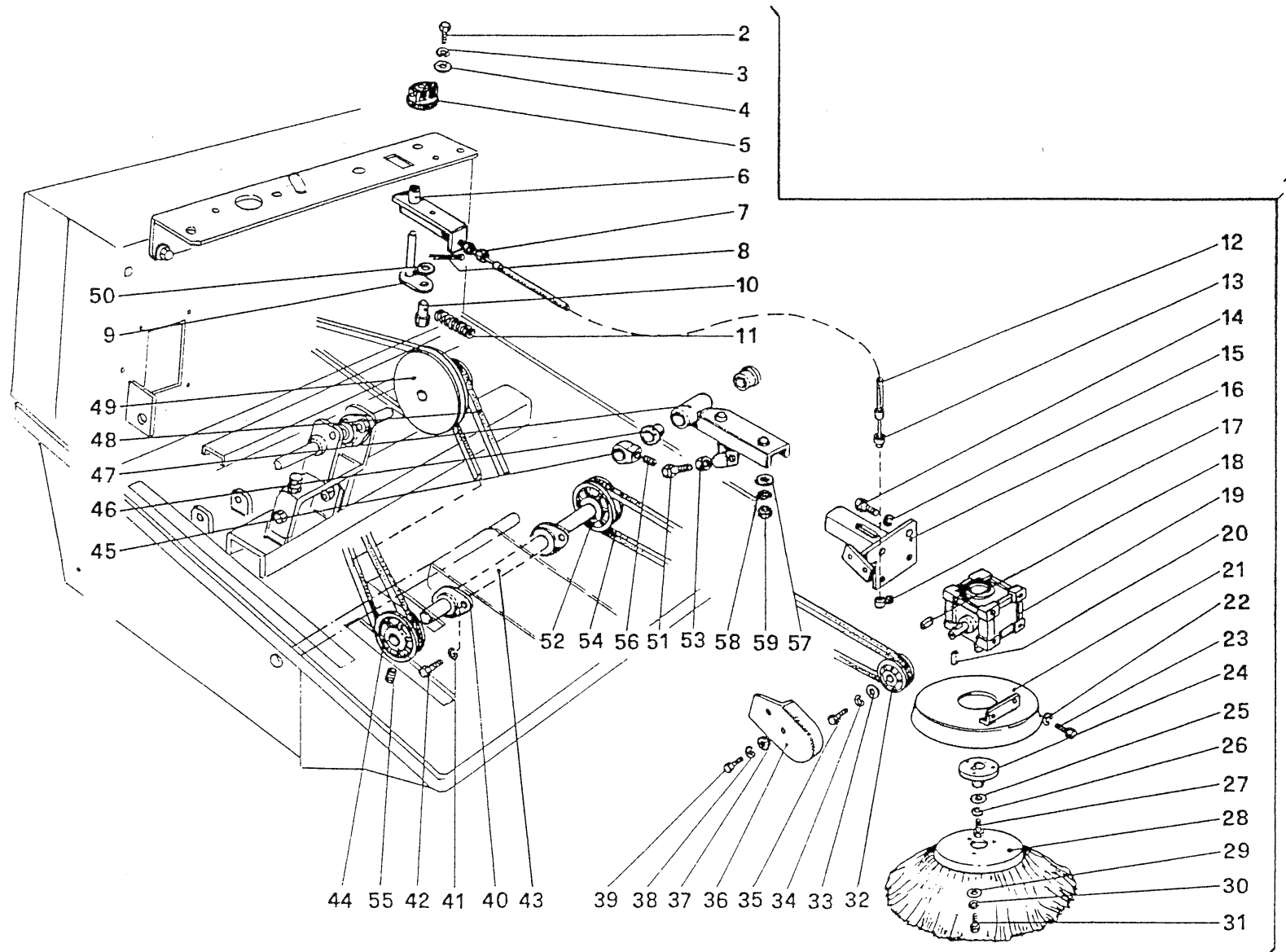
11

7000 E

Spazzola laterale sinistra (optional)
Brosse latérale gauche (optional)
Left side brush (optional)
Linke Seitenbürste (Optional)

Tavola
Table
Table
Tafel

12



Part. n° Part no. N° pièce Stück Nr.	Codice n° Code no. Code n° Code Nr.	Quantità Quantity Quantité Anzahl	Descrizione	Description	Description	Benennung	Note Remarks Notes Bemerkungen
1	2.7.5760	1	assieme spazzola sinistra (esclusa spazzola)	ensemble brosse gauche (sans brosse)	left brush assembly (without brush)	Obersicht der linken Bürste (ohne ürste)	
2	1.1.0035	1	vite	vis	screw	Schraube	
3	1.1.0041	1	rosetta	rondelle	spring washer	Unterlegscheibe	
4	1.1.0030	1	rondella	rondelle	washer	Rondelle	
5	1.5.3129	1	manopola	poignée	handle	Griff	
6	2.7.6117	1	supporto manopola	support poignée	handle support	Griffhalterung	
7	1.1.0349	1	ferma cavo	arrêt câble	clamp for cable	Kabelklemme	
8	1.1.0311	1	copiglia	goupille	split pin	Splint	
9	2.7.6118	1	leva per manopola	levier pour poignée	lever for handle	Griffhebel	
10	2.7.6119	1	snodo per leva	articulation pour levier	articulation for lever	Hebelkupplung	
11	1.4.0256	1	molla	ressort	spring	Feder	
12	1.4.4620	1	cavo flessibile	câble flexible	flexible cable	Bowdenkabel	
13	1.1.0603	1	ferma cavo	arrêt câble	clamp for cable	Kabelklemme	
14	1.1.0548	4	vite	vis	screw	Schraube	
15	1.1.0041	4	rosetta	rondelle	spring washer	Unterlegscheibe	
16	2.7.5758	1	supporto riduttore	support du réducteur	reducer support	Untersetzergetriebehalterung	
17	1.1.0346	1	morsetto	étai	clamp	Klemme	
18	1.1.2274	1	chiavetta	clavette	feather key	Federkeil	
19	1.4.0523	1	riduttore (rapp. 1:20)	réducteur (rapp. 1:20) -	reducer (ratio 1:20)	Untersetzer (Verh. 1:20)	
20	1.1.0581	1	chiavetta	clavette	feather key	Federkeil	
21	2.7.6115	1	protezione spazzola	protection de brosse	brush protection	Bürstenschutzvorrichtung	
22	1.1.0041	2	rosetta	rondelle	spring washer	Unterlegscheibe	
23	1.1.0548	2	vite	vis	screw	Schraube	
24	1.5.0388	1	supporto spazzola	support de brosse	brush support	Halterung für die Bürste	
25	1.1.0040	1	rondella	rondelle	washer	Rondelle	
26	1.1.0041	1	rosetta	rondelle	spring washer	Unterlegscheibe	
27	1.1.0035	1	vite	vis	screw	Schraube	
28	1.5.0111	1	spazzola in P.P.L. (Moplen)	brosse en P.P.L. (Moplen)	P.P.L. (Moplen) brush	Bürste aus P.P.L. (Moplen)	a richiesta - sur demande - upon request - auf Verlagen
28	1.5.0220	1	spazzola in P.P.L. e acciaio (Moplen)	brosse en P.P.L. et acier (Moplen)	brush in P.P.L. and steel (Moplen)	Bürste aus P.P.L. und Stahl (Moplen)	a richiesta - sur demande - upon request - auf Verlagen
29							
30							
31	1.1.0113	3	vite	vis	screw	Schraube	
32	1.5.0109	1	puleggia	poulie	pulley	Riemenscheibe	
33	1.1.0164	1	rondella	rondelle	washer	Rondelle	
34	1.1.0161	1	rosetta	rondelle	spring washer	Unterlegscheibe	
35	1.1.0159	1	vite	vis	screw	Schraube	
36	1.5.4617	1	carter	carter	crankcase	Schutzgehäuse	
37	1.1.0030	2	rondella	rondelle	washer	Rondelle	

7000 E

Tavola
Table
Table
Tafel

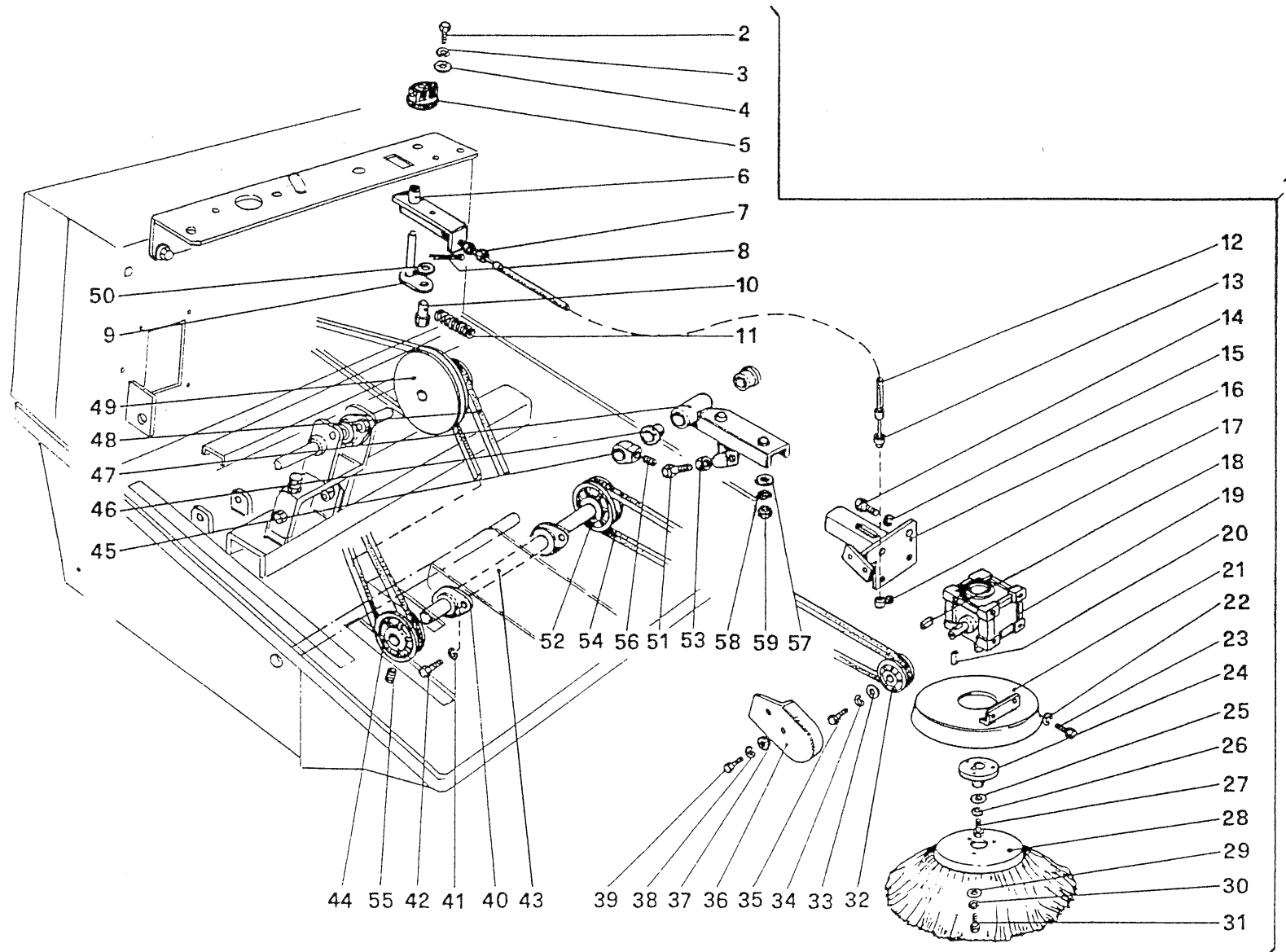
12

7000 E

Spazzola laterale sinistra (optional)
Brosse latérale gauche (optional)
Left side brush (optional)
Linke Seitenbürste (Optional)

Tavola
Table
Table
Tafel

12



Part. n° Part no. N° pièce Stück Nr.	Codice n° Code no. Code n° Code Nr.	Quantità Quantity Quantité Anzahl	Descrizione	Description	Description	Benennung	Note Remarks Notes Bemerkungen
38	1.1.0041	2	rosetta	rondelle	spring washer	Unterlegscheibe	
39	1.1.0029	2	vite	vis	screw	Schraube	
40	1.4.0323	2	supporto orientabile	support orientable	swinging support	ausrichtbare Halterung	
41	1.1.0052	4	rosetta	rondelle	spring washer	Unterlegscheibe	
42	1.1.0050	2	vite	vis	screw	Schraube	
43	2.7.5759	1	albero porta pulegge	arbre porte poulies	pulley-holding shaft	Halterwelle für Riemenscheiben	
44	1.5.0392	1	puleggia	poulie	pulley	Riemenscheibe	
45	1.5.0290	1	fermo	arrêt	clamp	Halterung	
46	1.5.0522	2	boccola	douille	bush	Buchse	
47	2.7.5757	1	supporto spazzola	support de brosse	brush support	Halterung für die Bürste	
48	1.2.5055	1	cinghia	courroie	belt	Riemen	
49	2.7.6093	1	puleggia	poulie	pulley	Riemenscheibe	
50	1.1.3254	1	rondella	rondelle	washer	Rondelle	
51	1.1.0303	1	vite	vis	screw	Schraube	
52	1.5.0392	1	puleggia	poulie	pulley	Riemenscheibe	
53	1.1.0018	1	dado	écrou	nut	Mutter	
54	1.2.5056	1	cinghia	courroie	belt	Riemen	
55	1.1.2962	2+2	grano	ergot	headless screw	Stiftschraube	
56	1.1.0384	1	grano	ergot	headless screw	Stiftschraube	
57	1.1.0045	1	rondella	rondelle	washer	Rondelle	
58	1.1.0052	1	rosetta	rondelle	spring washer	Unterlegscheibe	
59	1.1.0044	1	dado	écrou	nut	Mutter	

7000 E

Tavola
Table
Table
Tafel

12