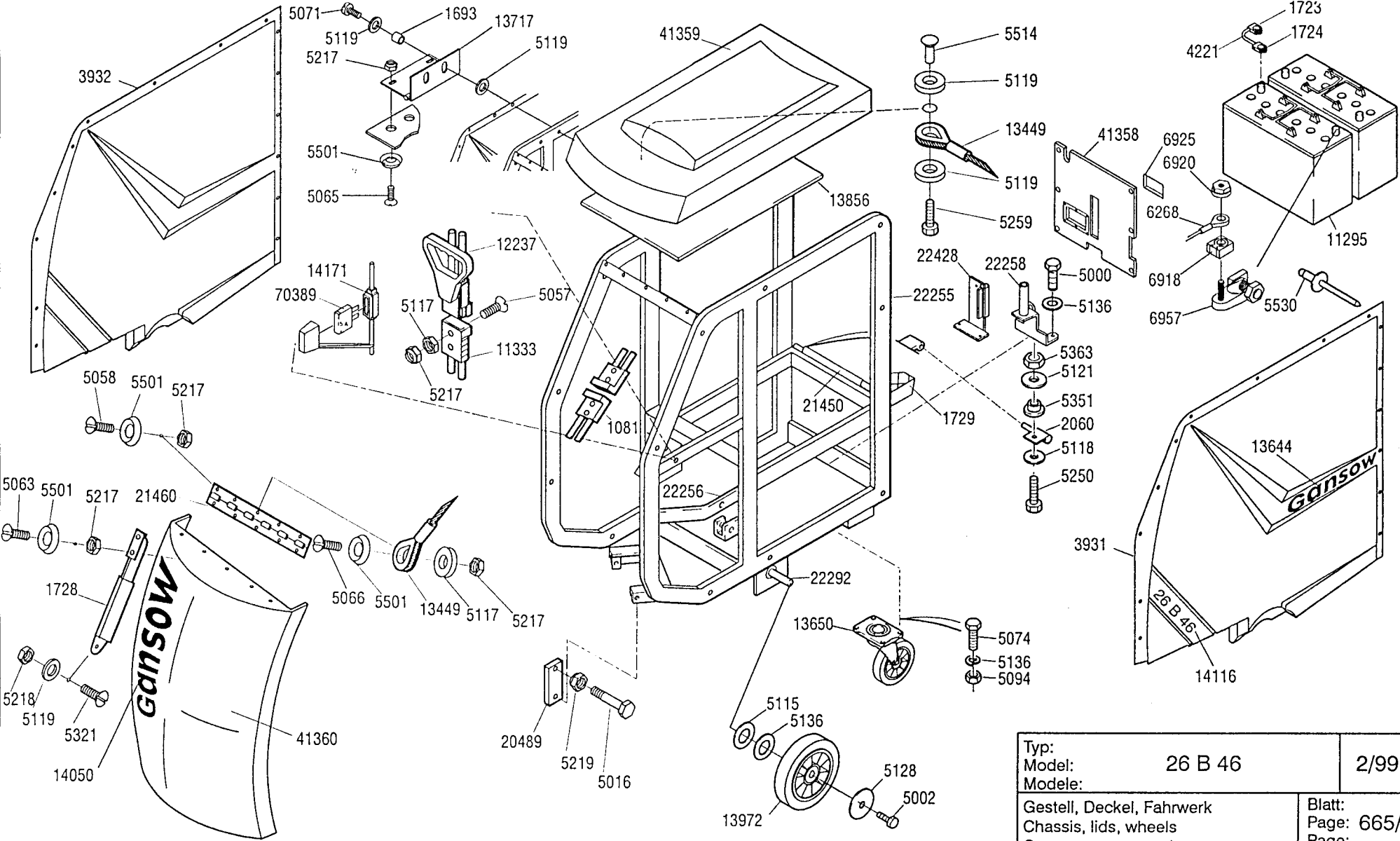
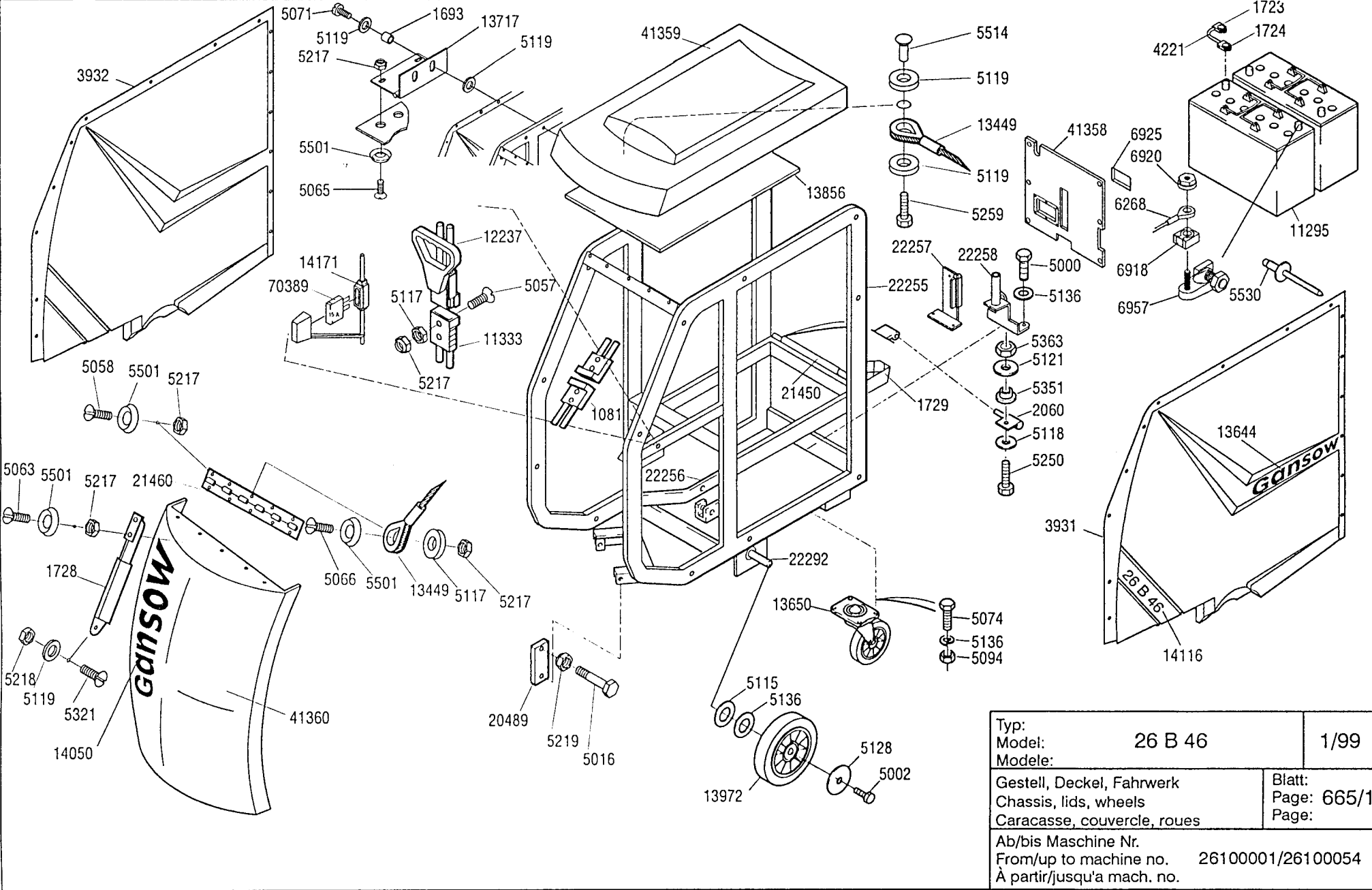


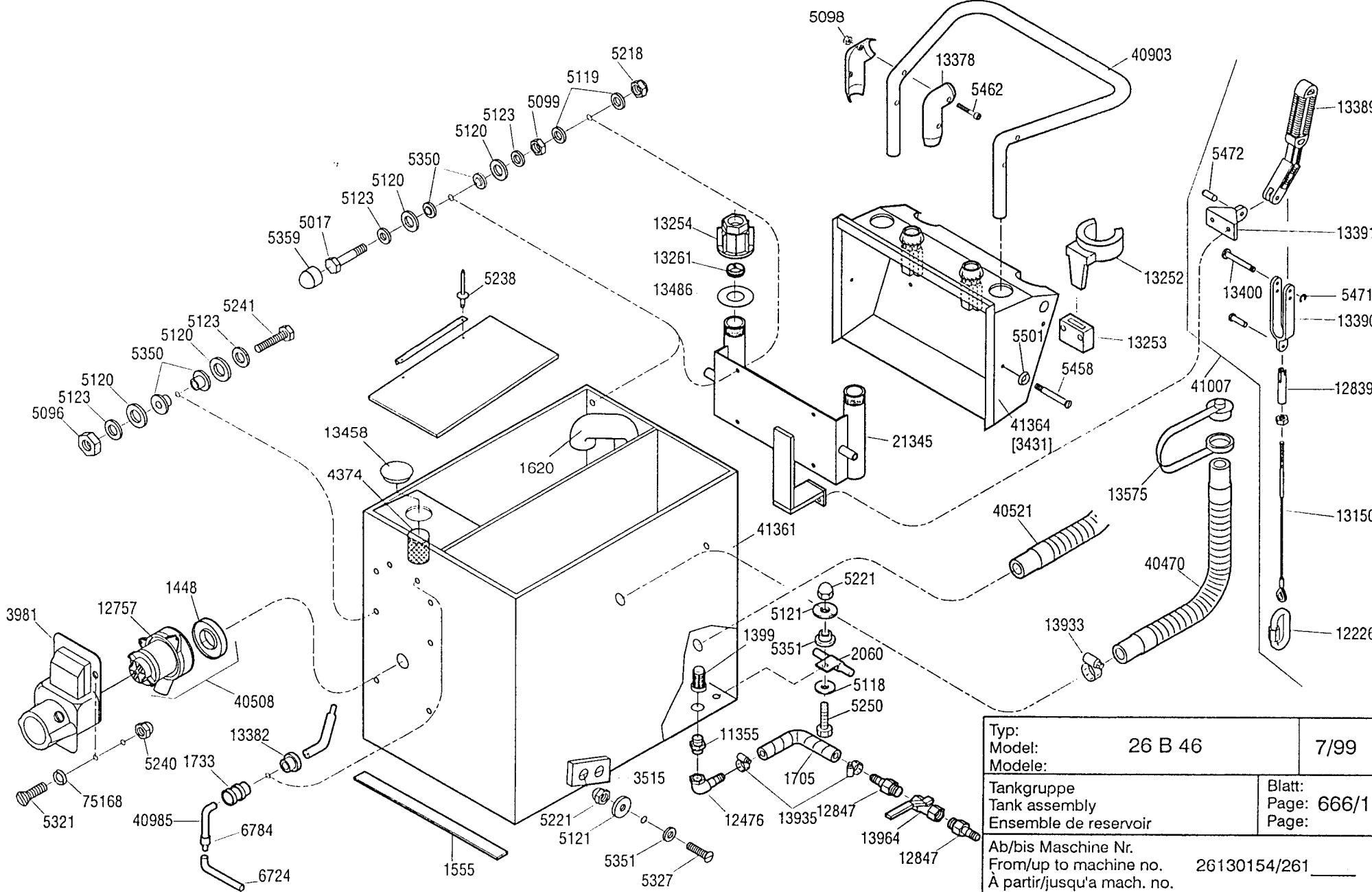
Typ:	26 B 46	7/99
Model:		
Modele:		
Gestell, Deckel, Fahrwerk		Blatt:
Chassis, lids, wheels		Page: 665/1
Caracasse, couvercle, roues		Page:
Ab/bis Maschine Nr.		
From/up to machine no.	26130154/261	
À partir/jusqu'a mach. no.		



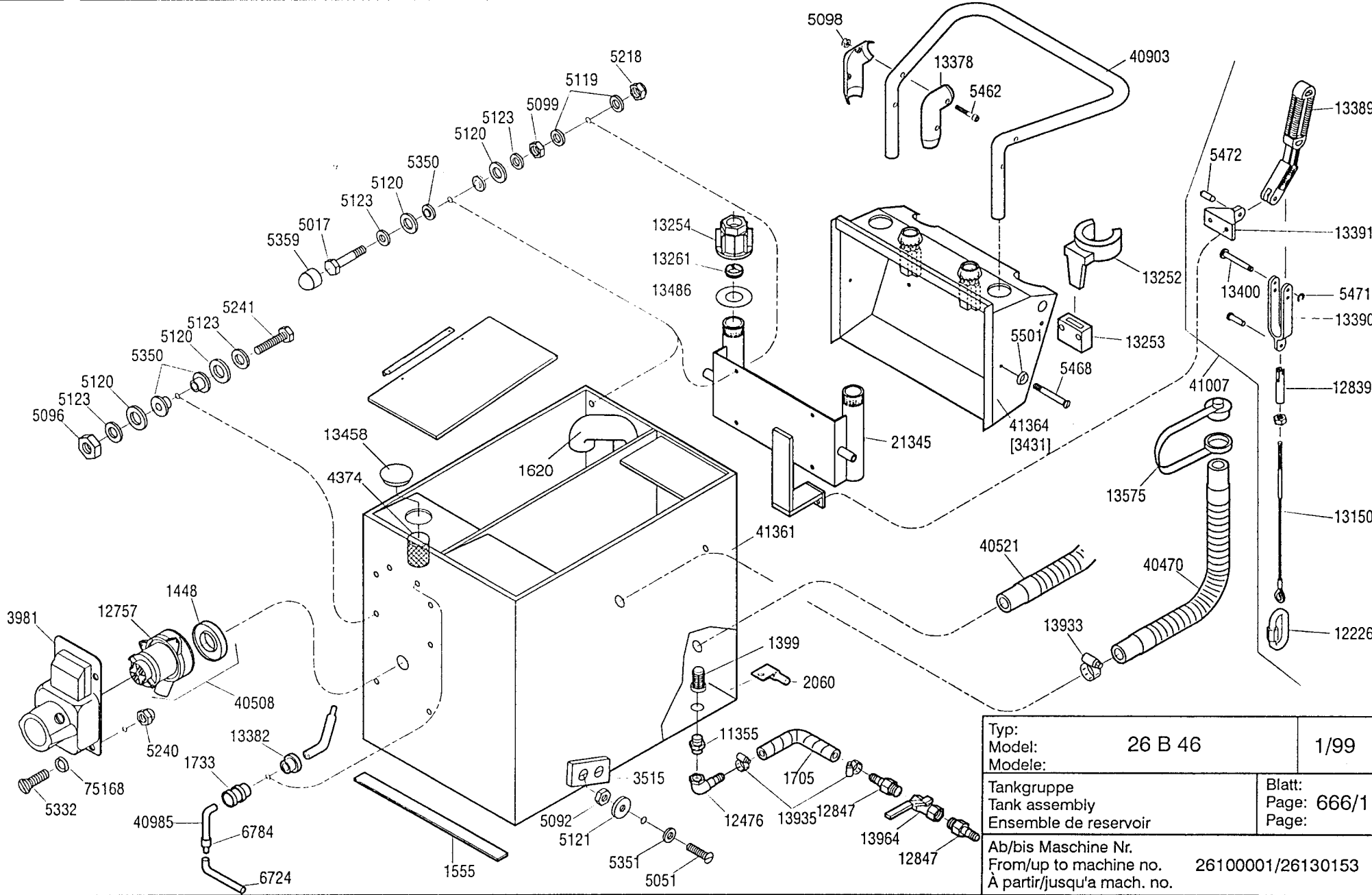
Typ:		
Model:	26 B 46	2/99
Modele:		
Gestell, Deckel, Fahrwerk		Blatt:
Chassis, lids, wheels		Page: 665/1
Caracasse, couvercle, roues		Page:
Ab/bis Maschine Nr.		
From/up to machine no.	26100055/26130153	
À partir/jusqu'à mach. no.		



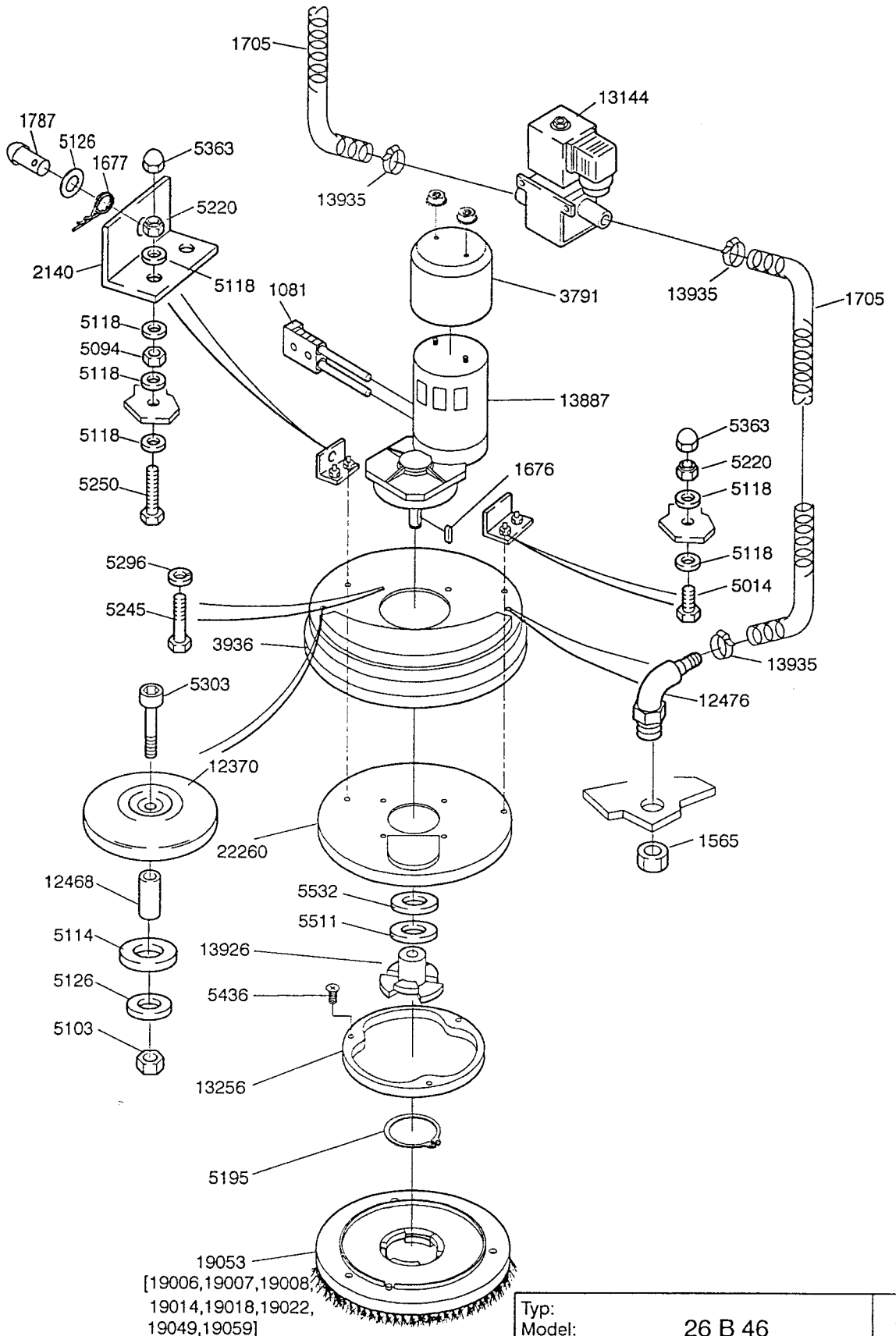
Typ:		
Model:	26 B 46	1/99
Model:		
Gestell, Deckel, Fahrwerk		Blatt:
Chassis, lids, wheels		Page: 665/1
Caracasse, couvercle, roues		Page:
Ab/bis Maschine Nr.		
From/up to machine no.	26100001/26100054	
À partir/jusqu'à mach. no.		



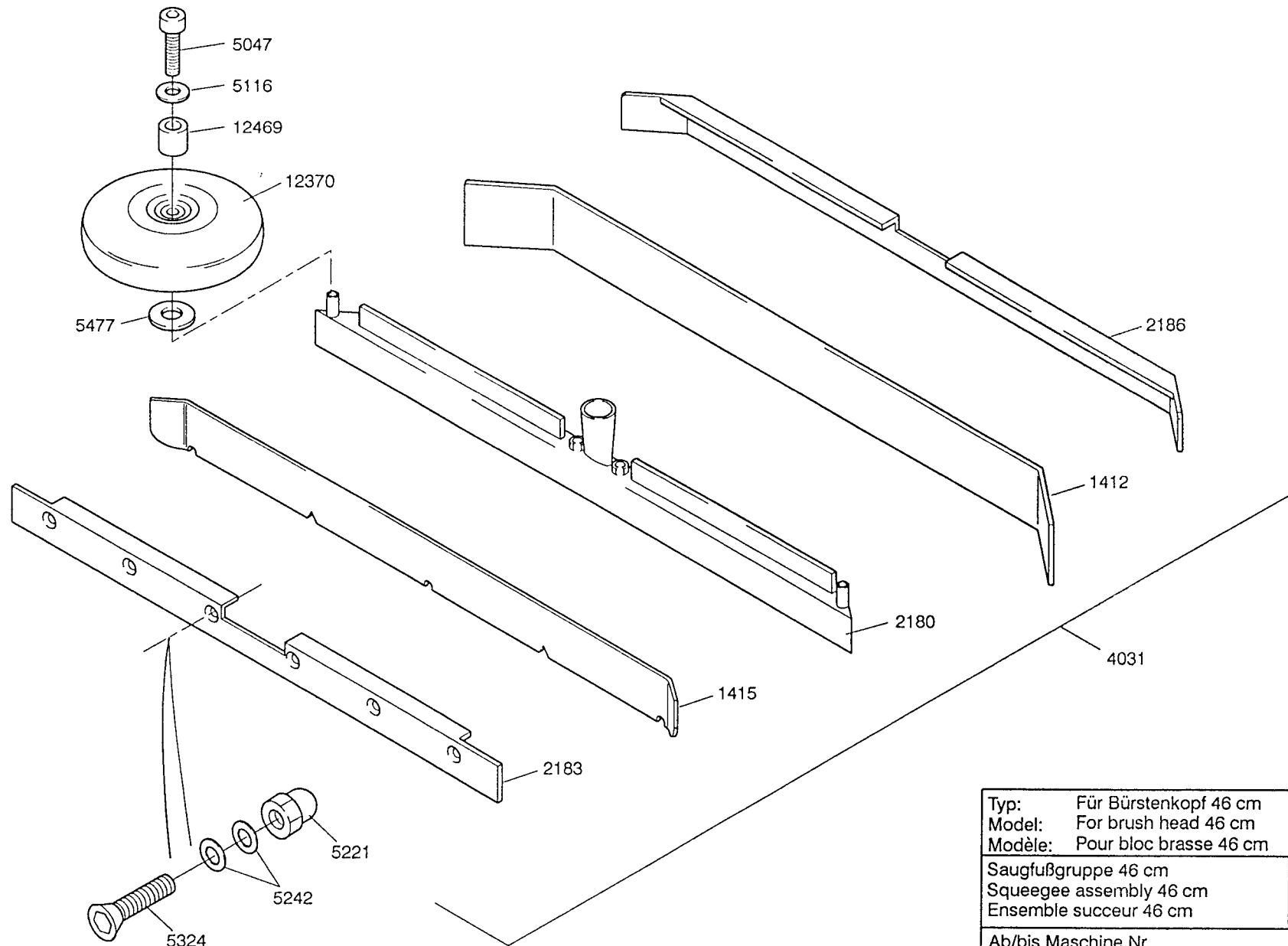
Typ:	26 B 46	7/99
Model:		
Model:		
Tankgruppe		Blatt:
Tank assembly		Page: 666/1
Ensemble de reservoir		Page:
Ab/bis Maschine Nr.	26130154/261	
From/up to machine no.		
À partir/jusqu'à mach. no.		



Typ:	26 B 46	1/99
Model:		
Model:		
Tankgruppe		Blatt:
Tank assembly		Page: 666/1
Ensemble de reservoir		Page:
Ab/bis Maschine Nr.		
From/up to machine no.	26100001/26130153	
A partir/jusqu'a mach. no.		



Typ:	26 B 46	1/99
Model:		
Modele:		
Bürstenkopf 46 cm m. Magnetventil		Blatt:
Brush head 46 cm w. solenoid valve		Page: 669/1
Bloc brosse 46 cm av. solenoide		Page:
Ab/bis Maschine Nr.		
From/up to machine no.	26100001/261	
À partir/jusqu'à mach. no.		



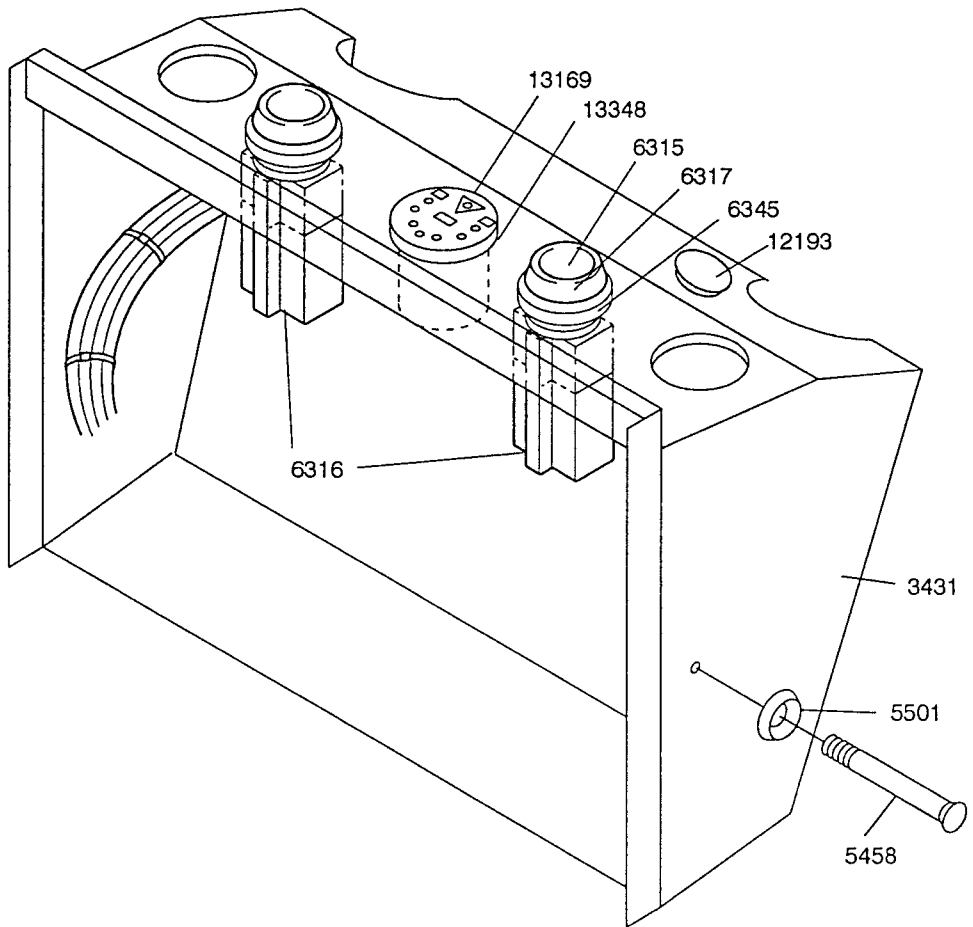
Typ: Für Bürstenkopf 46 cm
 Model: For brush head 46 cm
 Modèle: Pour bloc brasse 46 cm

1/99

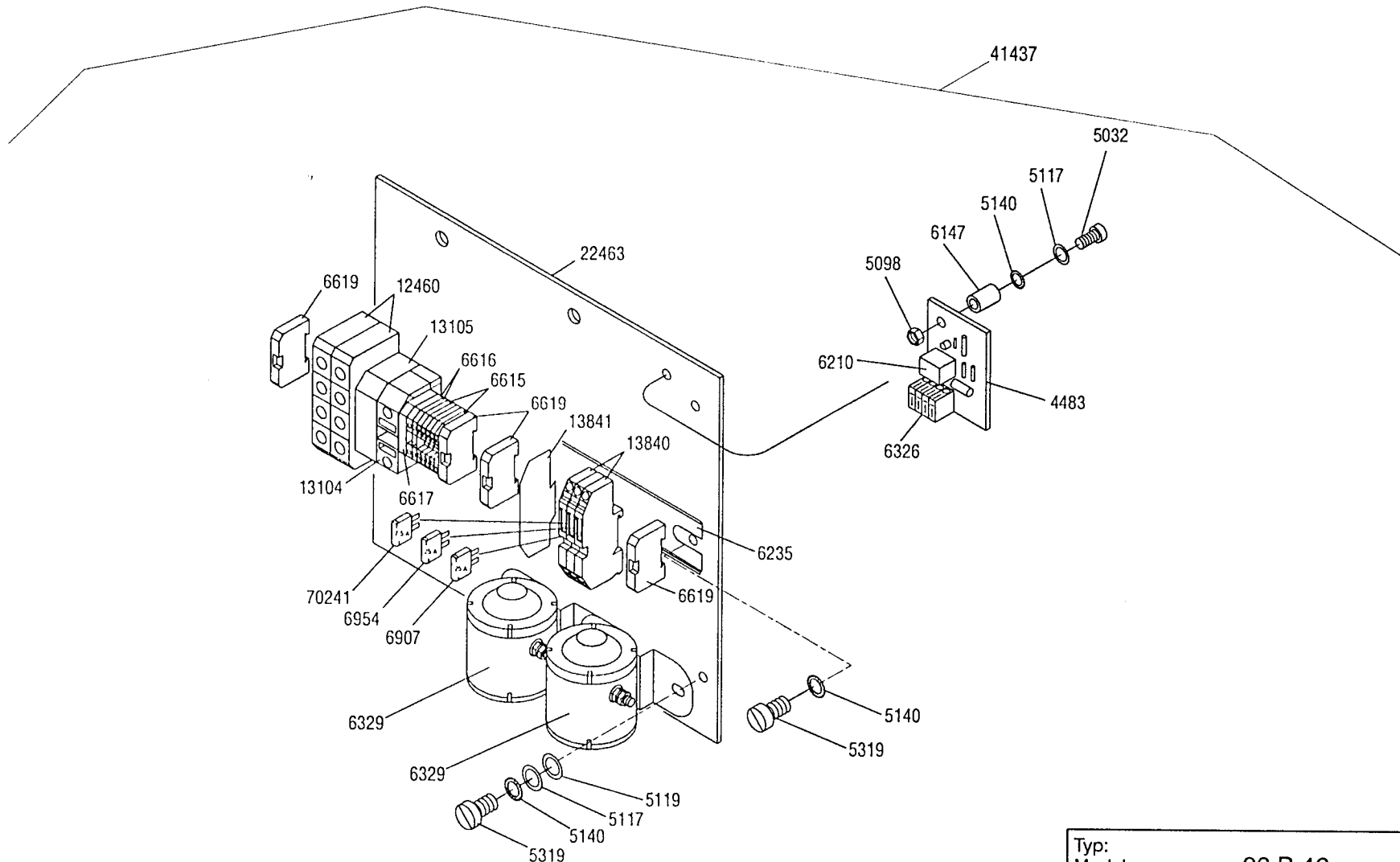
Saugfußgruppe 46 cm
 Squeegee assembly 46 cm
 Ensemble succeur 46 cm

Blatt:
 Page: 670/1
 Page:

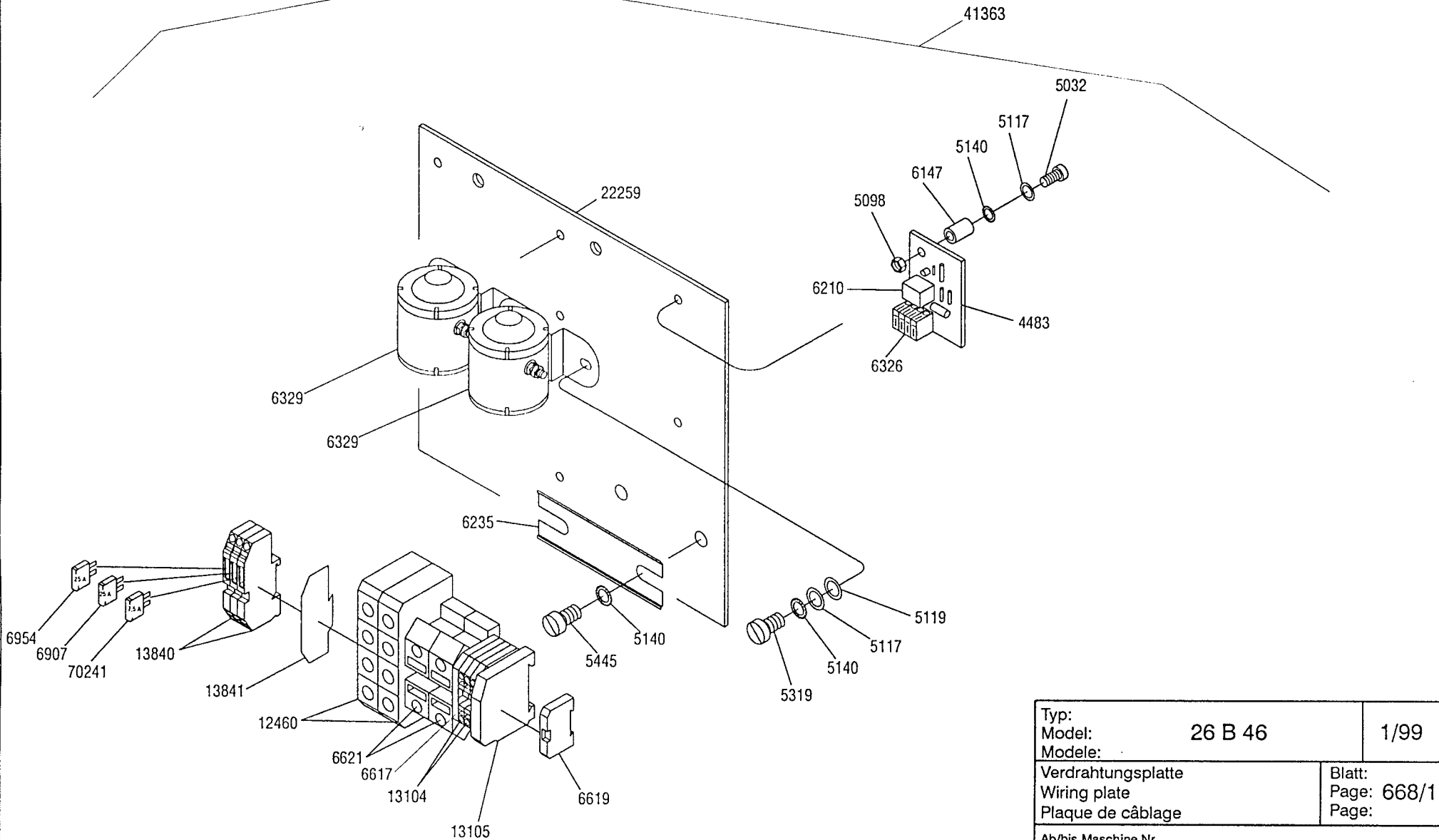
Ab/bis Maschine Nr.
 From/up to machine no.
 À partir/jusqu'a mach. no.



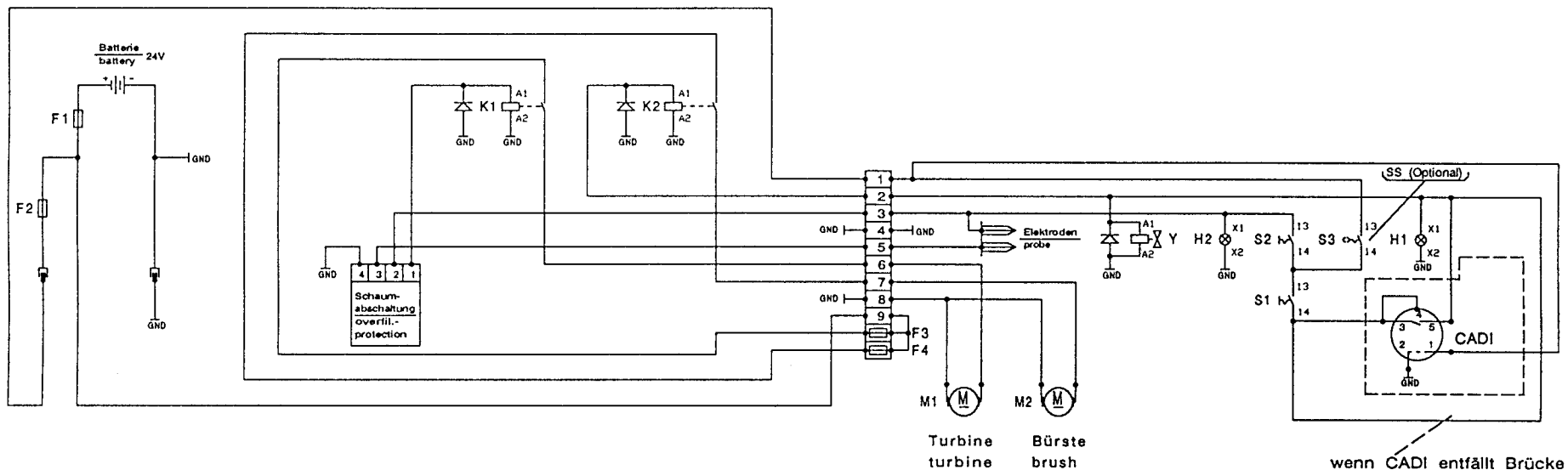
Typ:	26 B 46	1/99
Model:		
Modele:		
Schaltkasten		Blatt:
Switch box		Page: 667/1
Boite de commande		Page:
Ab/bis Maschine Nr.		
From/up to machine no.	26100001/261	_____
A partir/jusqu'a mach. no.		



Typ:		
Model:	26 B 46	7/99
Modele:		
Verdrahtungsplatte		Blatt:
Wiring plate		Page: 668/1
Plaque de câblage		Page:
Ab/bis Maschine Nr.		
From/up to mach. no.	26130154/261	
À partir/jusqu'a m. no.		



Typ:	26 B 46	1/99
Model:		
Model:		
Verdrahtungsplatte Wiring plate Plaque de câblage		Blatt: Page: 668/1 Page:
Ab/bis Maschine Nr. From/up to mach. no. À partir/jusqu'a m. no.	26100001/26130153	

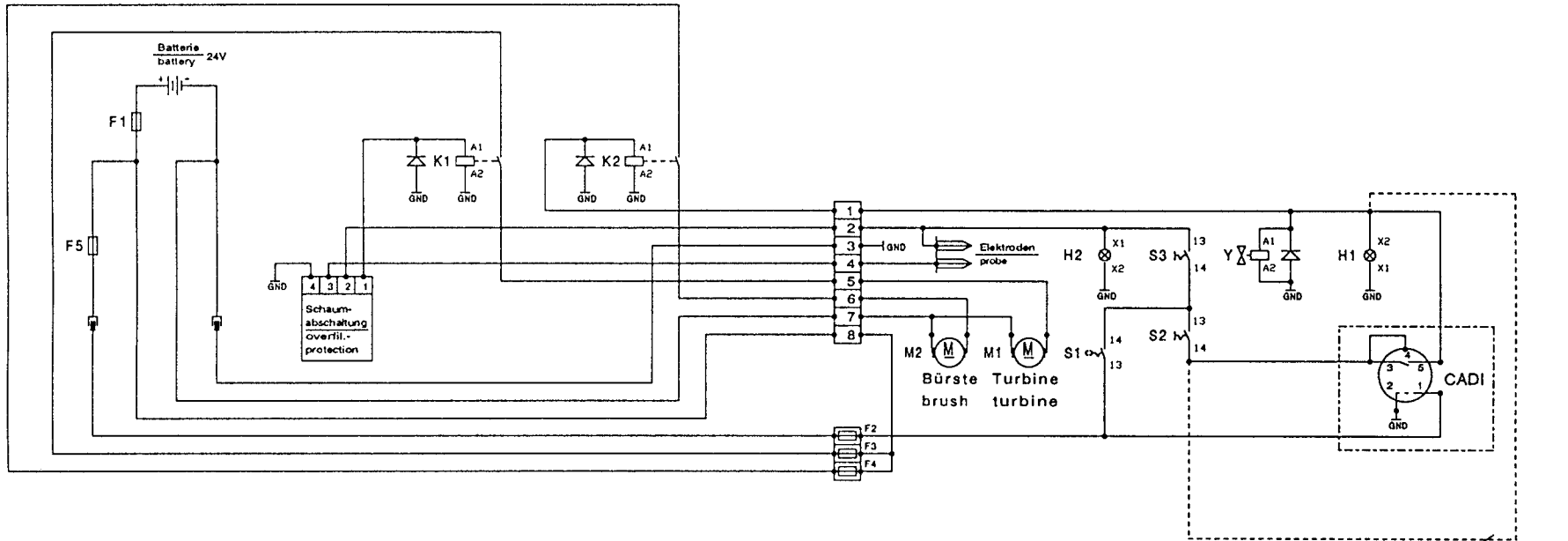


wenn CADI entfällt Brücke

F1 = Hauptsicherung/main fuse 75 A
 F2 = Steuersicherung/electron.control 15 A
 F3 = Bürste/brush 25 A
 F4 = Turbine/turbine 25 A

S1 = Bürste/brush
 S2 = Turbine/turbine
 S3 = Schlüsselschalter/key switch (Optional)
 Y = Magnetventil/solonoid valve

1	F2 = 15A	7.12.98	Ka.	Datum	01.10.1998	Gansow GmbH + Co.KG		Verdrahtungsplan wiring diagram	Typ / model 26 IB 42/46	ab Masch.-Nr./ from masch.no. 1026100001	Blatt/Page 1/1
2	SS(Optional)	6.01.99	Ka.	Bearb. Gepr.	Kempmann	Maschinenbau					
Zust.	Änderung	Datum	Name	Norm	Urspr.	26IB.003	Ers.f	Ers.d		bis Masch.-Nr./ up to masch.no. 1026100074	Datum/date 01.1999

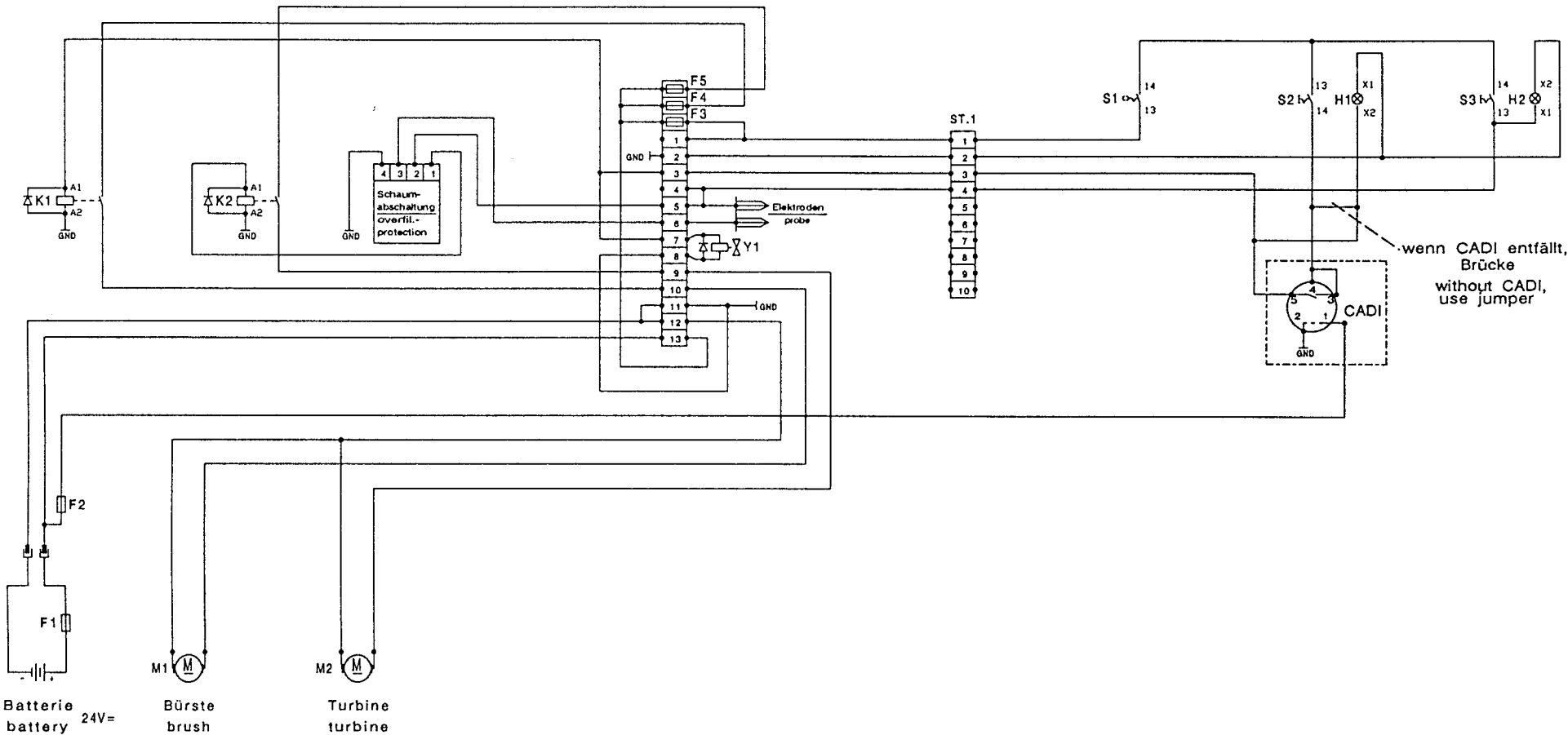


wenn CADI entfällt , Brücke
without CADI, use jumper

F1 = Hauptsicherung / main fuse 75 A
 F2 = Steuersicherung / electron.control 7,5 A
 F3 = Turbine / turbine 25 A
 F4 = Bürste / brush 25 A
 F5 = Sicherung-Ladegerät / fuse-charger 15 A

S1 = Schlüsselschalter / key switch (Optional)
 S2 = Bürste / brush
 S3 = Turbine / turbine
 Y = Magnetventil / solenoid valve

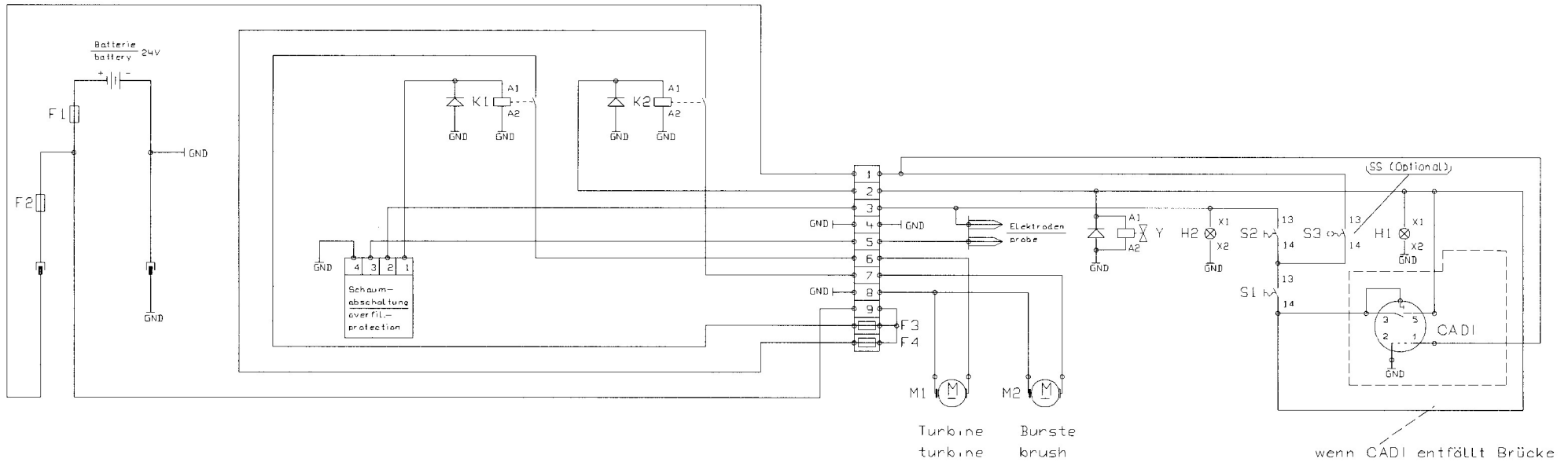
1	F2 = 15A	7.12.98	Ka.	Datum	01.10.1998	Gansow GmbH + Co.KG		Verdrahtungsplan wiring diagram	Typ / model 26 B 42/46	ab Masch.-Nr./ from masch.no. 0026130075	Datum/date 01.1999
2	S1(Optional)	6.01.99	Ka.	Bearb.	Kampmann	Maschinenbau					
3	Maschinenbez.	20.01.99	Ka.	Gepr.							
Zust.	Änderung	Datum	Name	Norm		Urspr. 26B.004	Ers.f	Ers.d		bis Masch.-Nr./ up to masch.no. 0026130153	Blatt/Page 1/1



wenn CADI entfällt,
Brücke
without CADI,
use jumper

- | | | |
|------------------------------------|------|--|
| F1 = Batterie / battery | 75A | S1 = Schlüsselschalter / key switch (Optional) |
| F2 = Sicherung CADI/fuse CADI | 2A | S2 = Bürste / brush |
| F3 = Steuerung / electron. control | 7,5A | S3 = Turbine / turbine |
| F4 = Turbine / turbine | 25A | Y1 = Magnetventil / solonoid valve |
| F5 = Bürste / brush | 25A | |

2	S1(Optional)	6.01.99	Ka.	Datum	13.04.1999	Gansow GmbH + Co.KG	Typ / model	ab Masch.-Nr. / from mach.-no.	Datum/date
3	Maschinenbez.	20.01.99	Ka.	Bearb.	Kamomann	Maschinenbau	Verdrahtungsplan	0026130154	04.99
4	Verdrahtung	13.04.99	Ka.	Gepr.			wiring diagram	bis Masch.- Nr. / up to mach.- no.	Drittpage
Zust.	Änderung	Datum	Name	Norm	Urspr.	26B.010	Ers.d	002613....	1/1
							26 B 42/46		

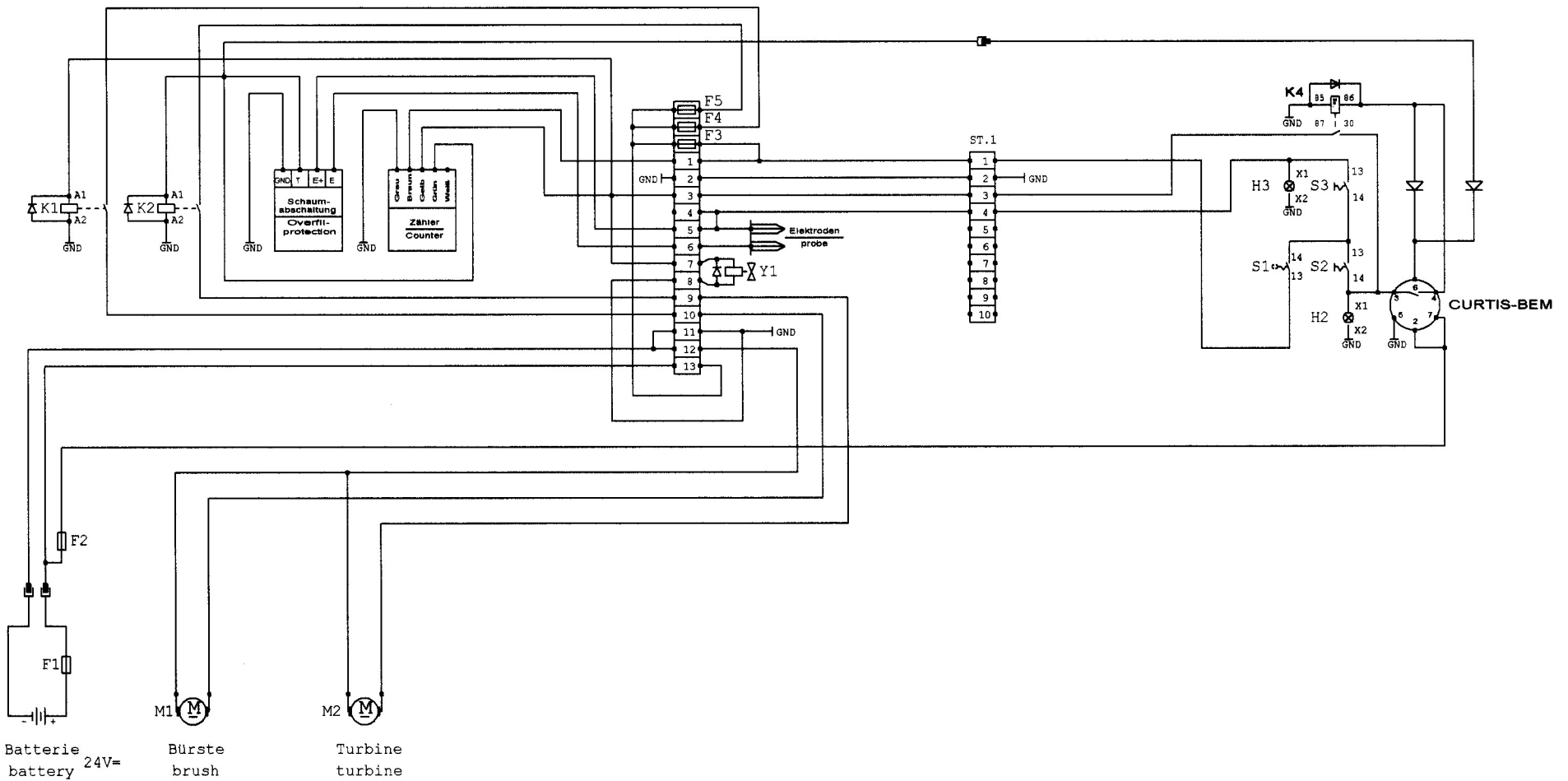


F1 = Hauptsicherung/main fuse
 F2 = Steuersicherung/electron.control
 F3 = Bürste/brush
 F4 = Turbine/turbine

75 A
 15 A
 25 A
 25 A

S1 = Bürste/brush
 S2 = Turbine/turbine
 S3 = Schüsselschalter/key switch (Optional)
 Y = Magnetventil/solonoid valve

1	F2 = 15A	7.12.98	Ka.	Datum	01.10.1998	Gansow GmbH + Co.KG		Verdrahtungsplan wiring diagram	Typ / model	ob Masch.-Nr./ from masch.no.	Blatt/Page
2	SS(Optional)	6.01.99	Ka.	Bearb.	Kampmann	Maschinenbau			26 IB 42/46	ID26100001	1/1
Zust.	Änderung	Datum	Name	Norm	Urspr.	261B.003	Ers.f	Ers.d		bis Masch.-Nr./ up to masch.no.	Datum/date
										ID261.....	01.1999



F1 = Batterie / battery

F2 = Sicherung CURTIS-BEM / fuse CURTIS-BEM

F3 = Steuerung / electron. control

F4 = Turbine / turbine

F5 = Bürste / brush

75A

2A

7,5A

25A

25A

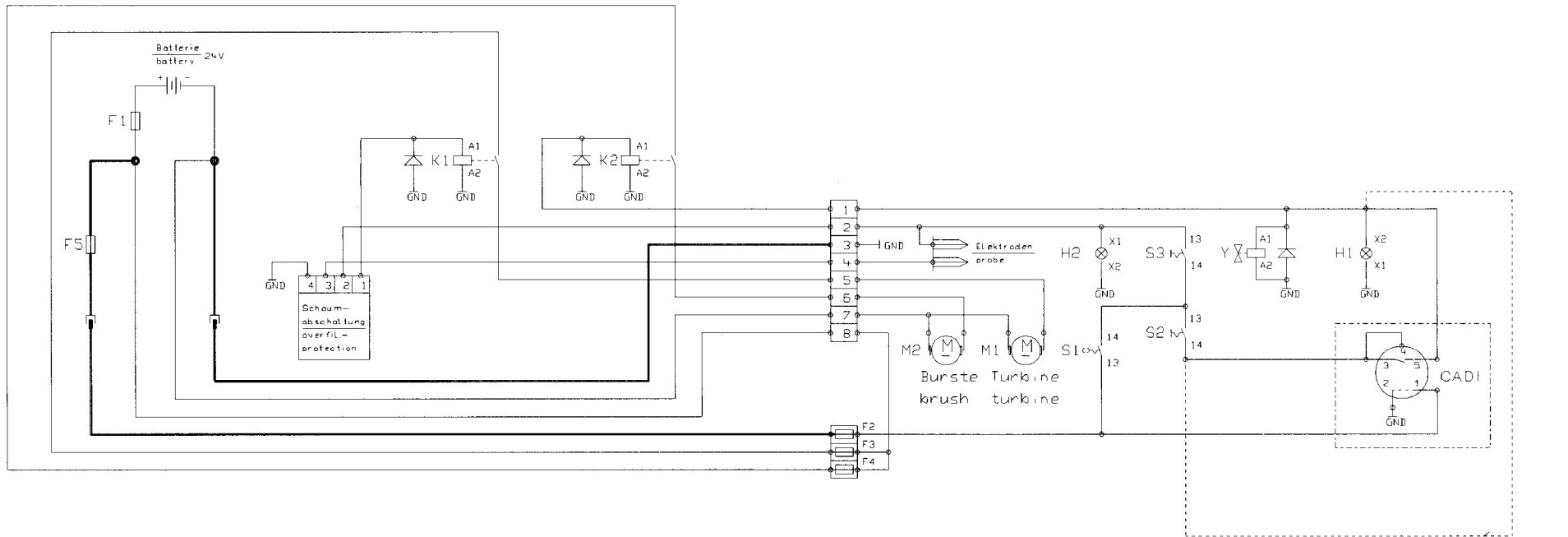
S1 = Schüsselschalter / key switch

S2 = Bürste / brush

S3 = Turbine / turbine

Y1 = Magnetventil / solenoid valve

4	Verdrahtungsplan	99	Ka.	Datum	13.04.1999	Gansow GmbH + Co.KG Maschinenbau	Verdrahtungsplan wiring diagram	Typ / model 26 B 42/46	ab Masch.-Nr. / from mach.-no. 002613.... bis Masch.-Nr. / up to mach.-no. 002613....	Datum/date 01.00 Blatt/page 1/1
5	Schaumb.	19.07.99	Ka.	Bearb.	Kampmann					
6	Stundenähler	12.01.00	Ka.	Gepr.						
Zust.	Änderung	Datum	Name	Norm		Urspr.	26BFR.001	Ers.f		Ers.d

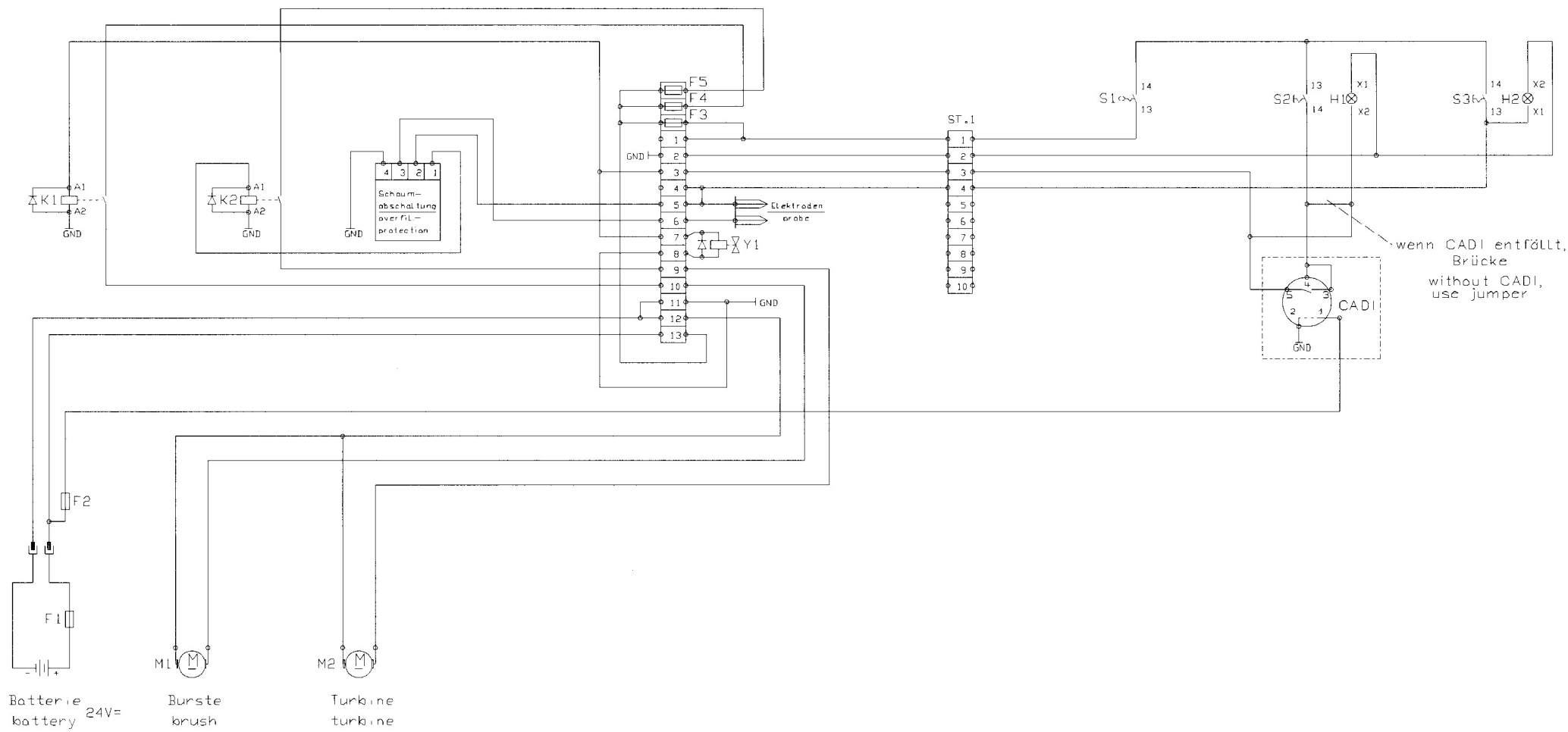


wenn CADI entfällt , Brücke
without CADI, use jumper

F1 = Hauptsicherung / main fuse 75 A
 F2 = Steuersicherung / electronic control 7,5 A
 F3 = Turbine / turbine 25 A
 F4 = Bürste / brush 25 A
 F5 = Sicherung-Ladegerät / fuse-charger 15 A

S1 = Schlüsselschalter / key switch (Optional)
 S2 = Bürste / brush
 S3 = Turbine / turbine
 Y = Magnetventil / solenoid valve

1	F2 = 15A	7.12.98	Ka	Datum	01.10.1998	Gonsow GmbH + Co.KG		Verdrahtungsplan	Typ / model	ab Masch.-Nr. / from masch.no.	Datum/date
2	S1(Optionel)	6.01.99	Ka	Bearb.	Kampmann	Maschinenbau		wiring diagram	26 B 42/46	0026130075	01.1999
3	Maschinenbez	20.01.99	Ka	Gepr.						015 Masch.-Nr. / up to masch.no.	Blatt/Page
Zust.	Anderung	Datum	Name	Norm		Urspr. 26B 004	Ers.f	Ers.d		0026130153	1/1



Batterie 24V=
battery

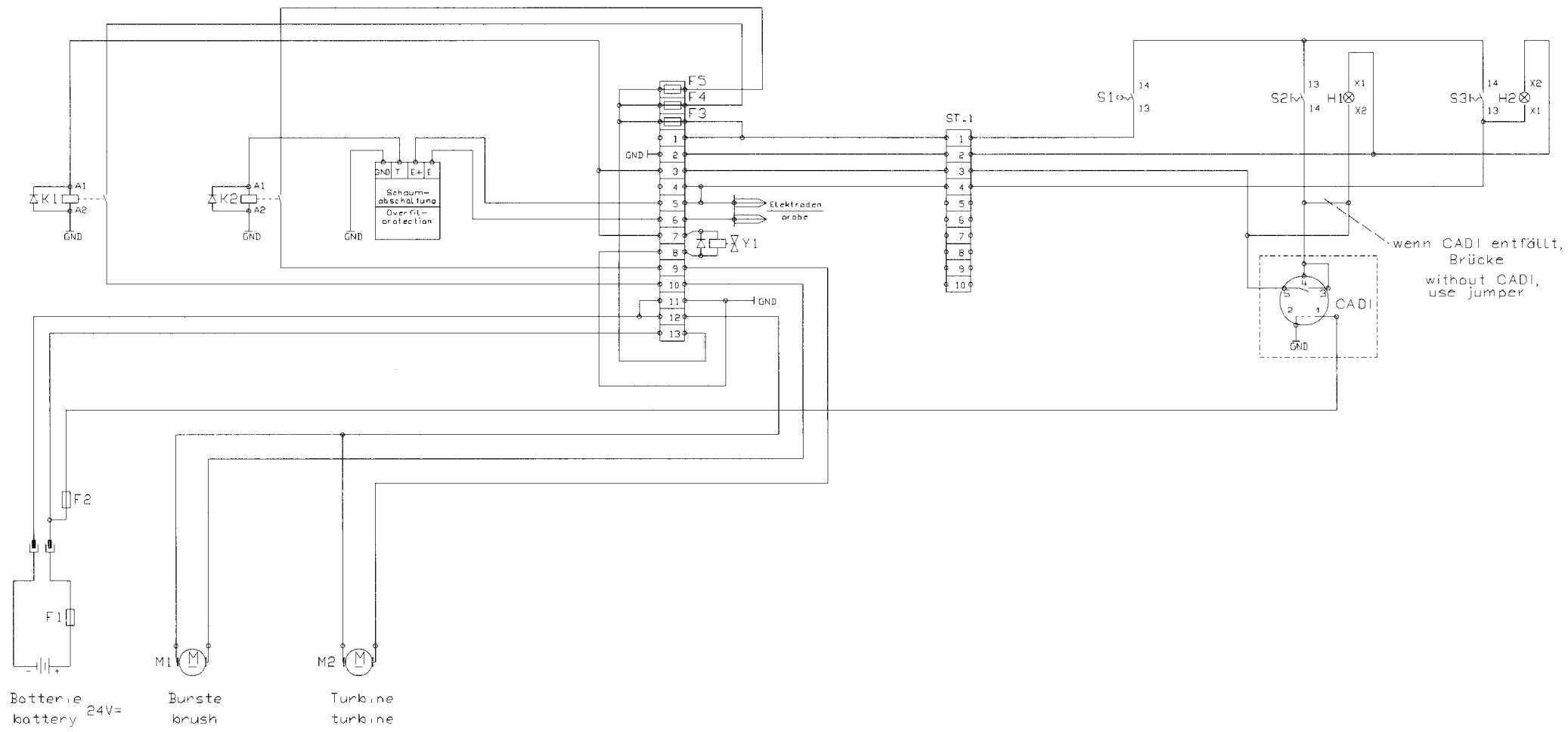
Bürste
brush

Turbine
turbine

F1 = Batterie / battery 75A
 F2 = Sicherung CADI/fuse CADI 2A
 F3 = Steuerung / electron. control 7,5A
 F4 = Turbine / turbine 25A
 F5 = Bürste / brush 25A

S1 = Schüsselschalter / key switch (Optional)
 S2 = Bürste / brush
 S3 = Turbine / turbine
 Y1 = Magnetventil / solonoid valve

2	S1(Optional)	6.01.99	Ka	Datum	13.04.1999	Gansow GmbH + Co.KG		Verdrahtungsplan	Typ / model	ab Masch.-Nr. / from mach.-no.	Datum/date
3	Maschinenbez.	20.01.99	Ka	Bearb.	Kampmann	Maschinenbau		wiring diagram	26 B 42/46	0026130154	04.99
4	Verdrablung	13.04.99	Ka	Gepr.						bis Masch.- Nr. / up to mach.- no.	Blatt/sooe
Zust.	Anderung	Datum	Name	Norm	Urspr.	26B.010	Ers.f	Ers.d		002613...	1/1



Batterie 24V=
battery

Bürste brush
brush

Turbine turbine
turbine

- F1 = Batterie / battery
- F2 = Sicherung CADI/fuse CADI
- F3 = Steuerung / electron. control
- F4 = Turbine / turbine
- F5 = Bürste / brush

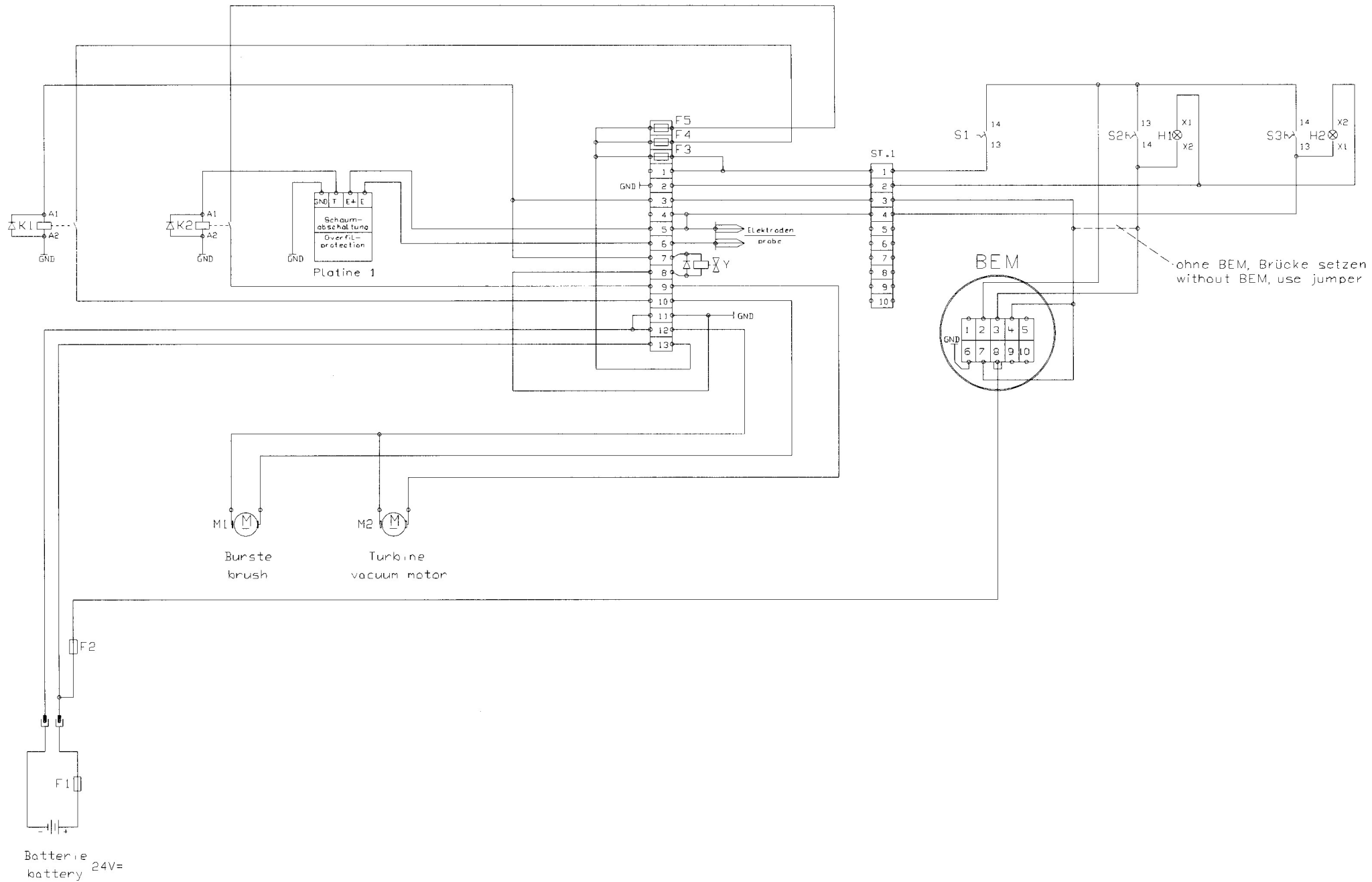
- 75A
- 2A
- 7,5A
- 25A
- 25A

- S1 = Schlüsselschalter / key switch (Optional)
- S2 = Bürste / brush
- S3 = Turbine / turbine
- Y1 = Magnetventil / solenoid valve

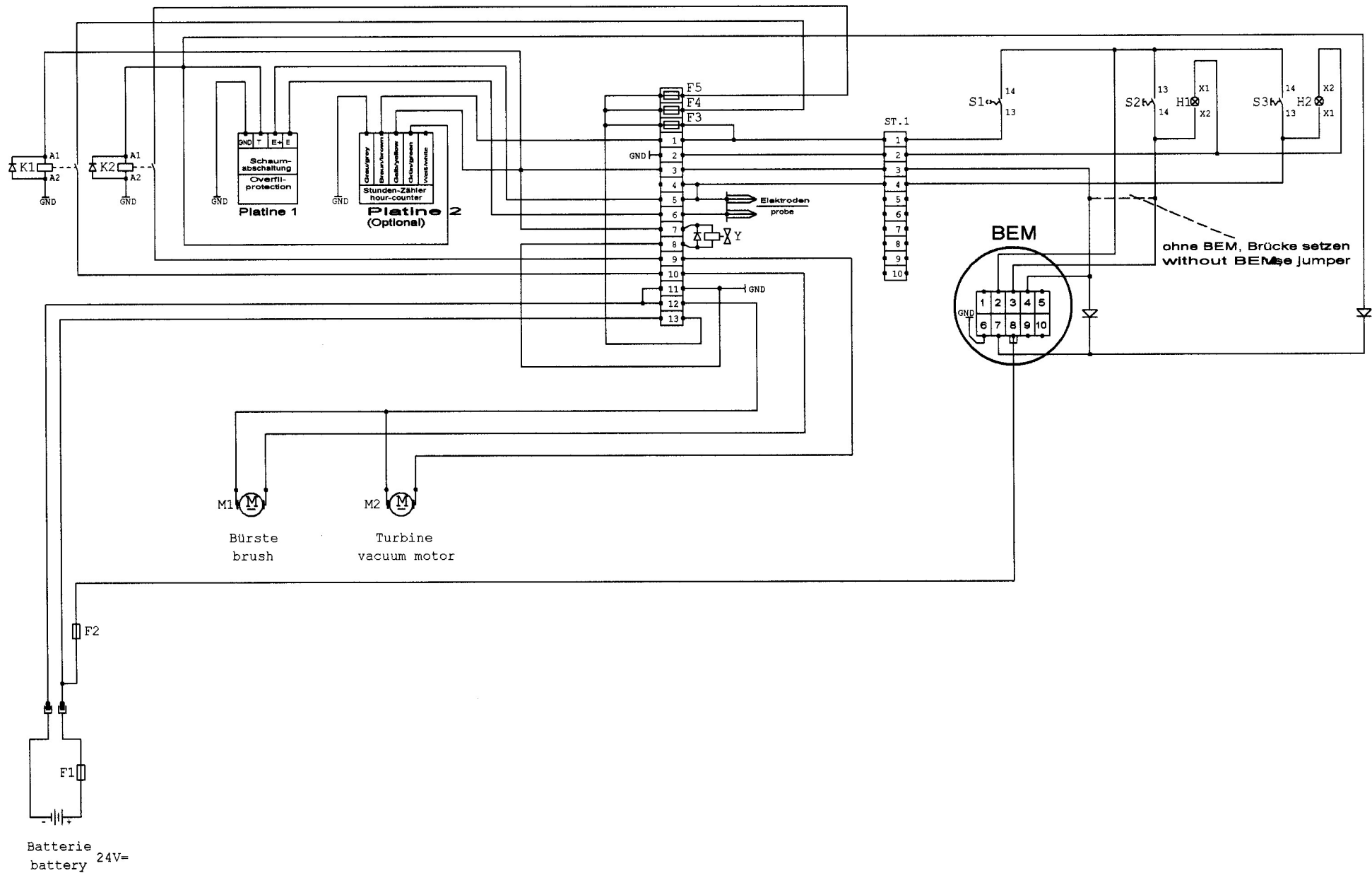
3	Maschinenbez.	20.01.99	Ka	Datum	13.04.1999	Gansow GmbH + Co.KG				Typ / model	ab Masch.-Nr. / from mach.-no.	Datum/date	
4	Verdrahtung	13.04.99	Ka	Bearb.	Kampmann	Maschinenbau					0026130307	07.99	
5	Schaumab.	19.07.99	Ka	Gepr.							bis Masch.- Nr. / up to mach.- no.	Blatt/page	
Zust.	Anderung	Datum	Name	Norm		Urspr.	25B.011	Ers.f		Ers.d		002613...	1/1

Verdrahtungsplan
wiring diagram

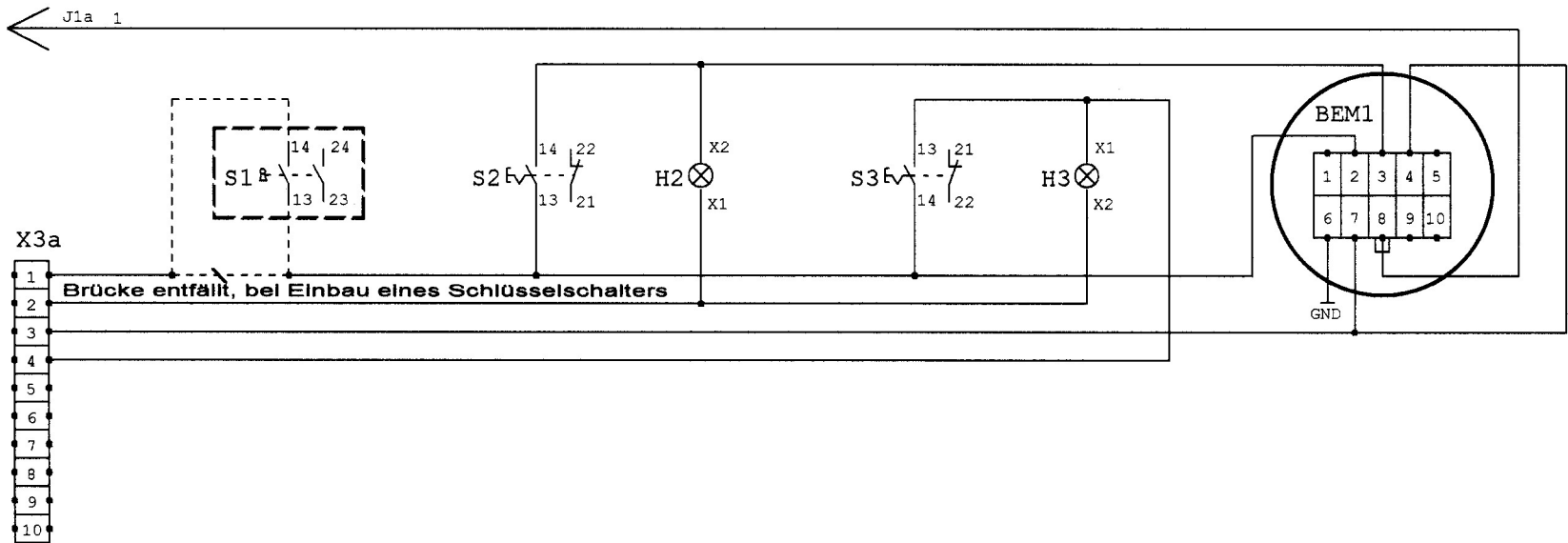
26 B 42/46



4	Verdrahtung	13.04.99	Ka.	Datum	13.04.1999	Gansow GmbH + Co.KG Maschinenbau	Vendrahungsplan wiring diagram	Typ / model 26 B 42/46	ab Masch.-Nr. / from mach.-no. 0026130813	Datum/date 07.2000
5	Schaumab.	19.07.99	Ka.	Bearb.	Kampmann					
6	Bauser BEM	25.07.00	Ka.	Gepr.						
Zust.	Aenderung	Datum	Name	Norm		Urspr.	26B.012	Ers.f		Ers.d
									bis Masch.- Nr. / up to mach.- no. 002613...	Blatt/page 1/1



4	Verdrahtung	13.04.99	Ka.	Datum	13.04.1999	Gansow GmbH + Co.KG		Typ / model		ab Masch.-Nr. / from mach.-no.		Datum/date
5	Schaumab.	19.07.99	Ka.	Bearb.	Kampmann	Maschinenbau		Verdrahtungsplan		0026130813		08.2000
6	Bauser BEM	07.08.00	Ka.	Gepr.				wiring diagram		bis Masch.- Nr. / up to mach.- no.		Blatt/page
Zust.	Anderung	Datum	Name	Norm		Urspr.	28BFR.002	Ers.f	Ers.d	002613....		1/1



				Datum	03.04.2002	Projekt:	Option/option	ab Masch.Nr. from mach.no.	0026130813	
				Bearb.	Kampmann	26 B 46	IP GANSOW	bis Masch.Nr. up to mach.no.	002613	
				Gepr.				Art.Nr./ part no	Blatt Blatt	2
Zustand	Änderung	Datum	Name	Norm	Urspr.26 B 46.002	Ers. d.	03.2002	GmbH	von Bl. von Bl.	2

Materialliste/List of components

lfd.Nr Pos.	Anz. Qty.	Name	Funktionsbeschreibung	Bezug Refer.	Art.Nr. GANSOW Part no.	Component name	Functional description
1	1	Batteriekapazitätsüberwachung	Bürstenmotorabschaltung	BEM1	14720	Battery discharge indicator	Switching off brush motors
2	1	Batterie		Batt. 24V=		Battery	
3	1	Freilaufdiode 1N4007	Freilaufdiode	D1	06088	Diode 1N4007	Free wheeling diode
4	1	Freilaufdiode 1N4007	Freilaufdiode	D2	06088	Diode 1N4007	Free wheeling diode
5	1	Freilaufdiode 1N4007	Freilaufdiode	D3	06088	Diode 1N4007	Free wheeling diode
6	1	Elektroden	Schmutzwasserdetektor	EL1	40985	Probes	Sensing foam and dirt water
7	1	Streifensicherung 75A	Hauptsicherung Batterie	F1	06918	Strip fuse 75A	Main fuse, battery
8	1	Schmelzsicherung 2A (Fliegend)	Batteriekapazitätsüberwachung	F2	70165	Blowout fuse 2A (Flying arrangement)	Battery discharge indicator
9	1	Schmelzsicherung 7,5A/32V	Steuersicherung	F3	70241	Blowout fuse 7,5A/32V	Fuse, common control
10	1	Sicherungsautomat 25A	Sicherung, Bürste	F4	06954	Plug automatic fuse 25A	Fuse, brush
11	1	Sicherungsautomat 25A	Sicherung, Saugmotor	F5	14643	Plug automatic fuse 25A	Fuse, vacuum motor
12	1	Minus		GND			
13	1	Minus		GND			
14	1	Minus		GND			
15	1	Minus		GND			
16	1	Minus		GND			
17	1	Meldeleuchte	Bürsten Ein/Aus	H2	06345	Pilot lamp	Brushes on/off
18	1	Meldeleuchte	Saugmotor Ein/Aus	H3	06345	Pilot lamp	Vacuum motor on/off
19	1	Brücke-Eingang	Brücke-F2 nach BEM 8	J1		Jumper in	Jumper-F2 to BEM 8
20	1	Brücke-Ausgang	Brücke-BEM 8 nach F2	J1a		Jumper out	Jumper-BEM 8 to F2
21	1	Schütz/70A	Schütz, Bürstenmotor	K1	06329	Contactator/70A	Contactator for brush motor
22	1	Schütz/70A	Schütz, Saugmotor	K2	06329	Contactator/70A	Contactator for vacuum motor
23	1	Bürstenmotor	Bürstenmotor 24V/600W	M1	13887	Brush motor	Brush motor 24V/600W
24	1	Saugmotor	Saugmotor 24V	M2	12757	Vacuum motor	Vacuum motor 24V
25	1	Schaumabschaltung	Abschaltung des Saugmotors	PCB 1	41448	Foam cut off	Switch off for vacuum motor
26	1	Schlüsselschalter(Optional)	Schlüsselschalter	S1	06311/06312	Key switch(optional)	Key switch
27	1	Schalter Bürstenfunktion Ein/Aus	Bürste ein/aus	S2	06315/06316	Switch brush on/off	Brushes on/off
28	1	Schalter Saugfunktion ein/aus	Turbine ein/aus	S3	06315/06316	Switch vacuum function on/off	Vacuum motor on/off
29	1	Batteriestecker	Batteriestecker 175A Rot	X1	11331	Battery plug	Battery plug 175A red
30	1	WAGO-Klemmleiste 13Polig		X2			
31	1	Weidmüllerkupplung 10Polig	Steckverbinder 10Polig	X3	16274	Weidmüller coupling 10 pin	Coupling 10 pin
32	1	Weidmüllerstecker 10Polig	Steckverbinder 10Polig	X3a	06274	Weidmüller plug 10 pin	Plug 10 pin
33	1	Magnetventil 24V		Y1	13144	Solenoid valve, 24V	

Änderung Modific.			Update time	03.04.2002	IP GANSOW GmbH	Projektname/Name of project: 26 B 46	Urspr./Origin	26 B 46.001-2
			Bearbeiter/Name	Kampmann			Stand	03.02
			Geprüft/Checked				Blatt/Page	1
	Bearb./Name	Datum/Date	Änderungsgrund/Reason for Modification	Revision			Status A	von/of