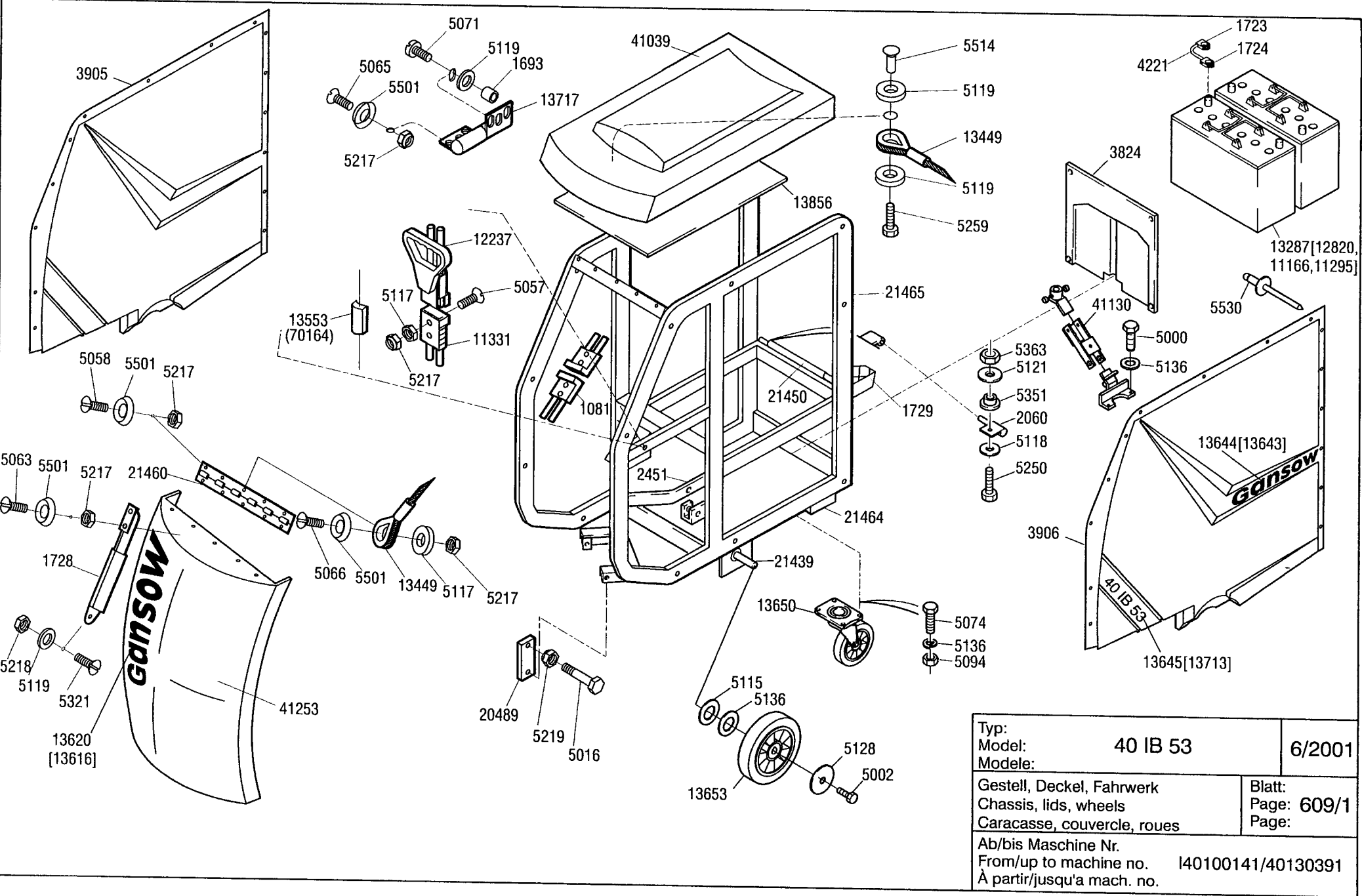
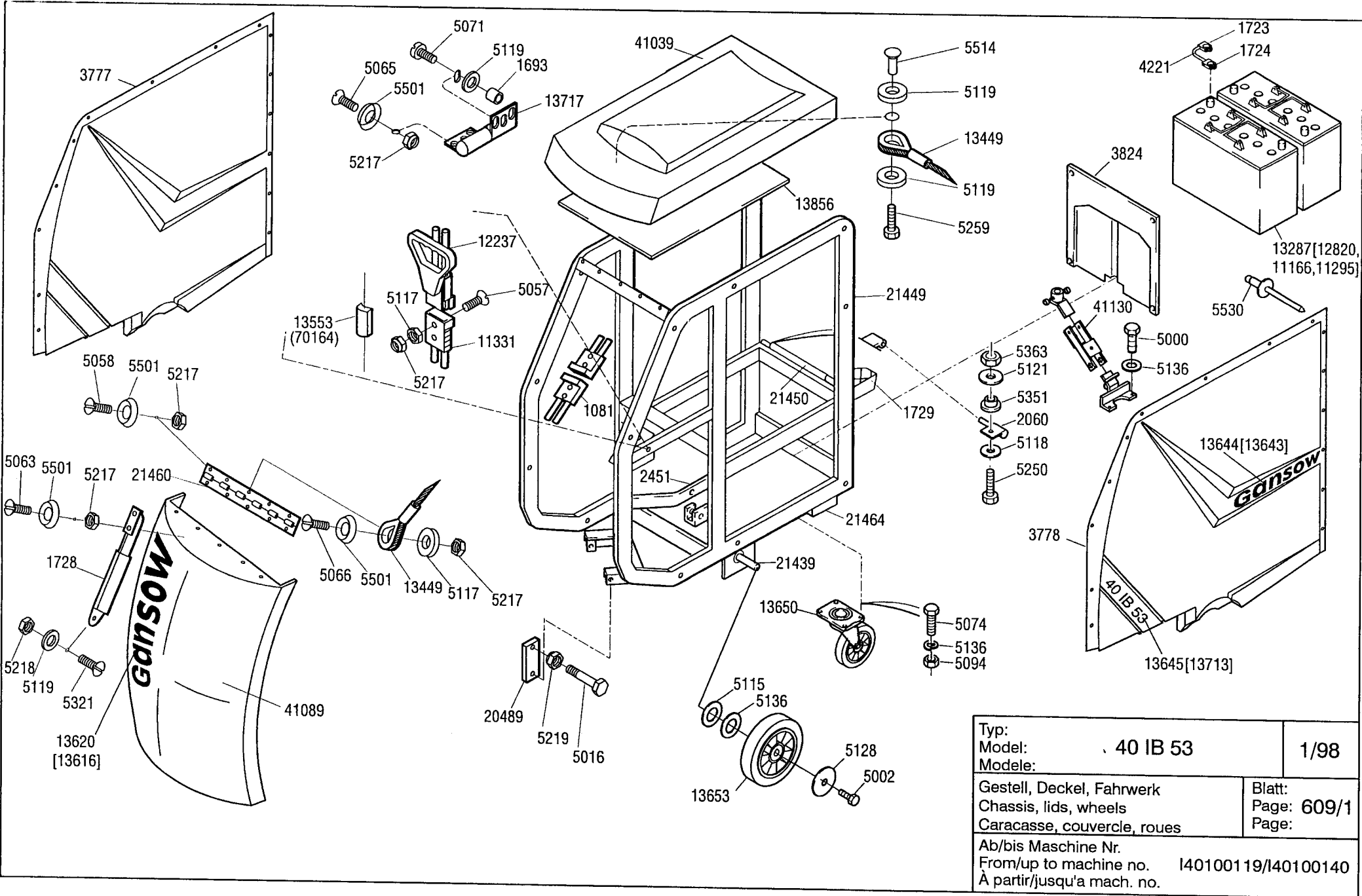


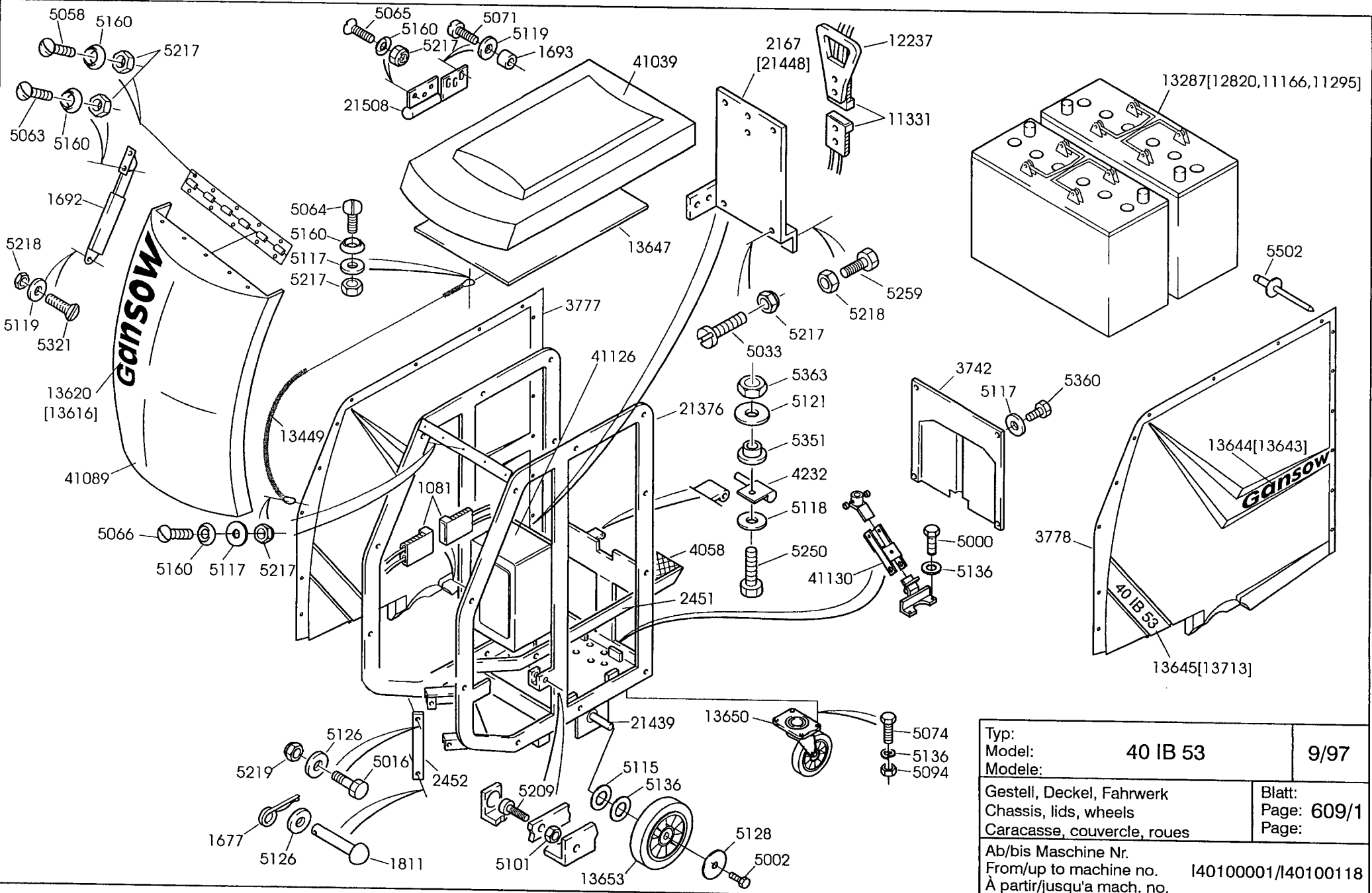
Typ:		
Model:	40 B 53	6/2001
Modele:		
Gestell, Deckel, Fahrwerk		Blatt:
Chassis, lids, wheels		Page: 609/1
Caracasse, couvercle, roues		Page:
Ab/bis Maschine Nr.		
From/up to machine no.	40130392/4013	
À partir/jusqu'à mach. no.		



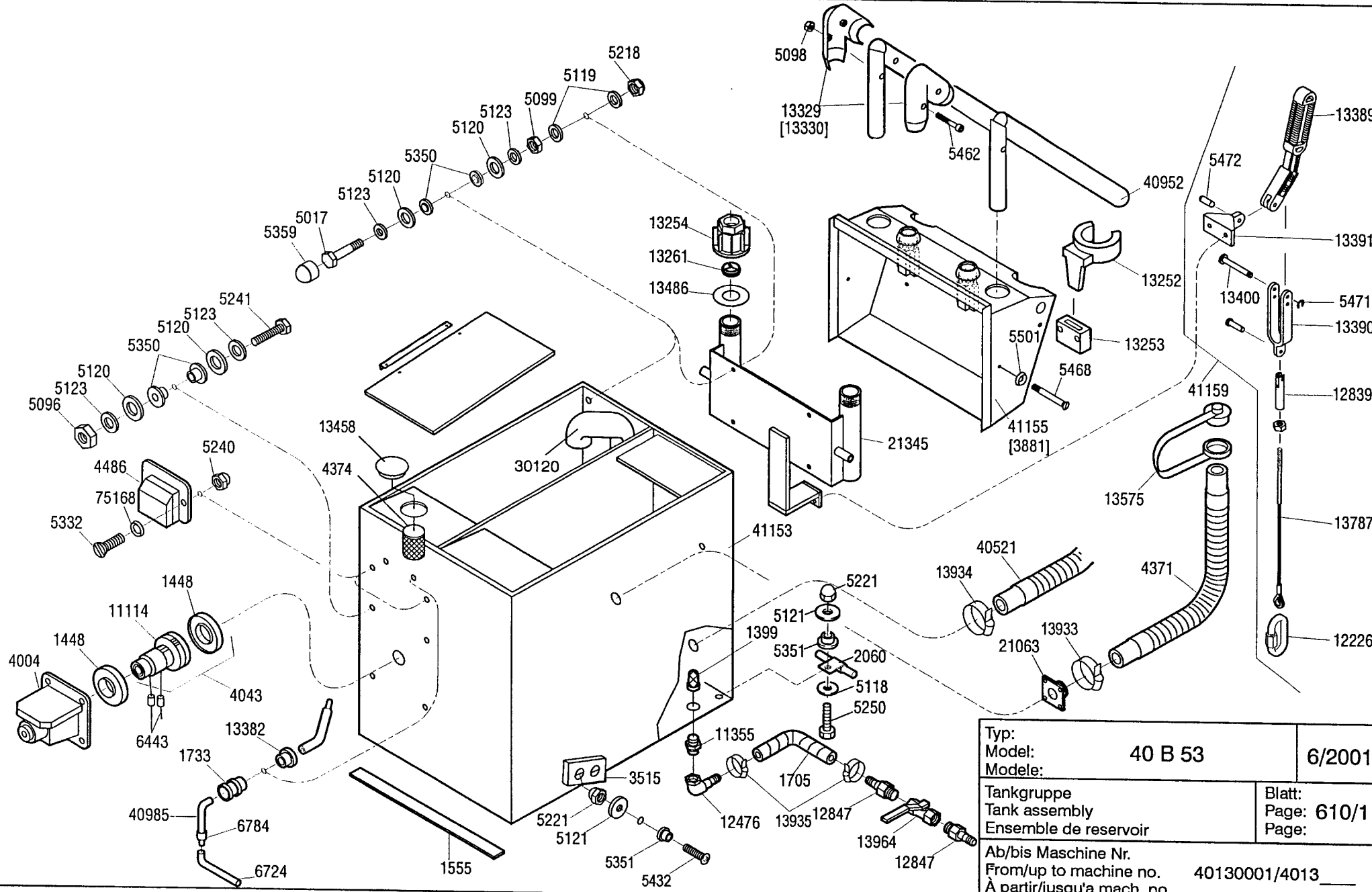
Typ:		
Model:	40 IB 53	6/2001
Modele:		
Gestell, Deckel, Fahrwerk		
Chassis, lids, wheels		
Caracasse, couvercle, roues		
Ab/bis Maschine Nr.		
From/up to machine no.	I40100141/40130391	
À partir/jusqu'a mach. no.		



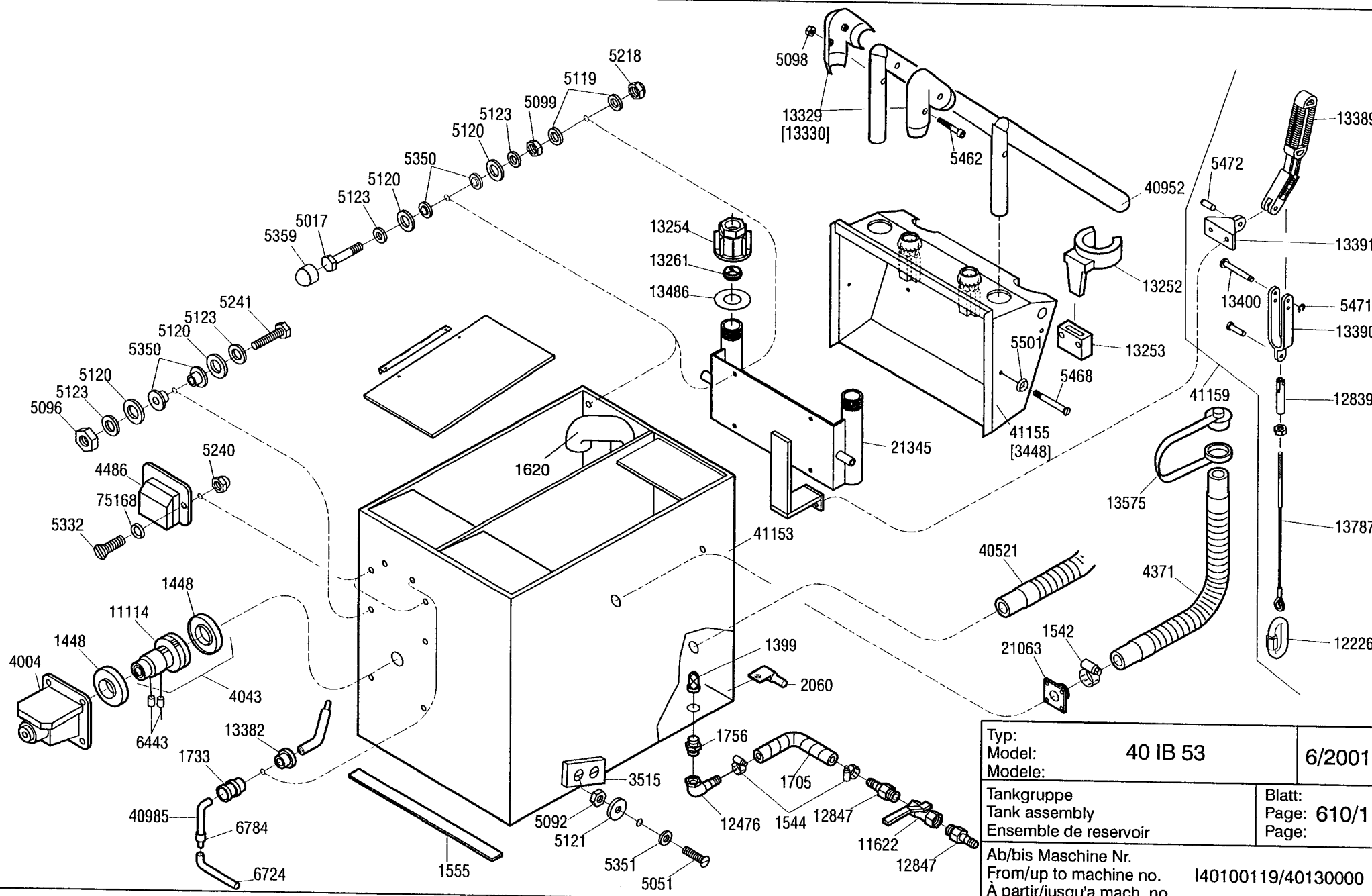
Typ:		
Model:	40 IB 53	1/98
Modele:		
Gestell, Deckel, Fahrwerk		Blatt:
Chassis, lids, wheels		Page: 609/1
Carcasse, couvercle, roues		Page:
Ab/bis Maschine Nr.		
From/up to machine no.	140100119/140100140	
À partir/jusqu'à mach. no.		



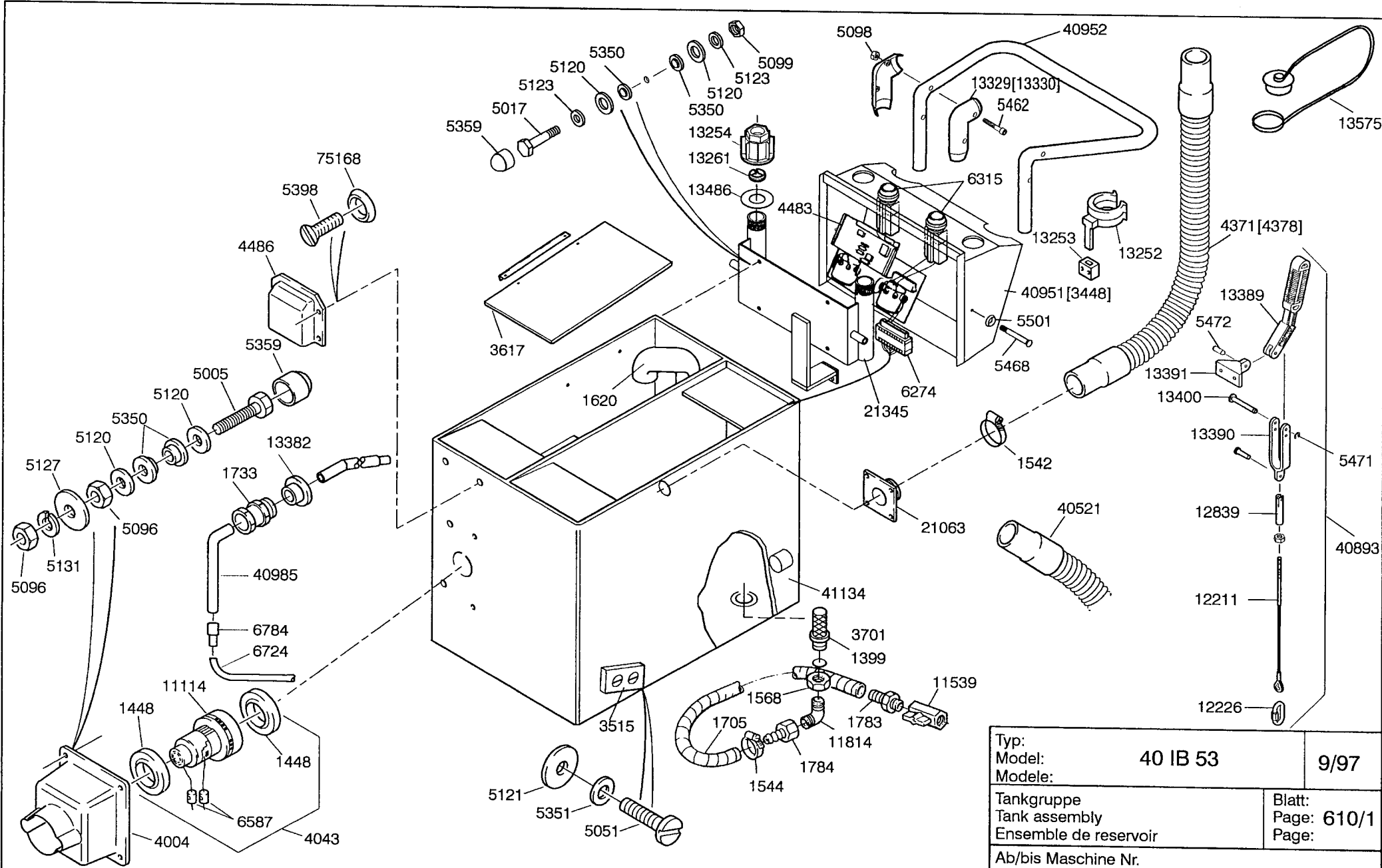
Typ:		
Model:	40 IB 53	9/97
Modele:		
Gestell, Deckel, Fahrwerk		
Chassis, lids, wheels		
Caracasse, couvercle, roues		
Ab/bis Maschine Nr.		
From/up to machine no.	140100001/140100118	
À partir/jusqu'a mach. no.		
Blatt:		
Page:	609/1	
Page:		



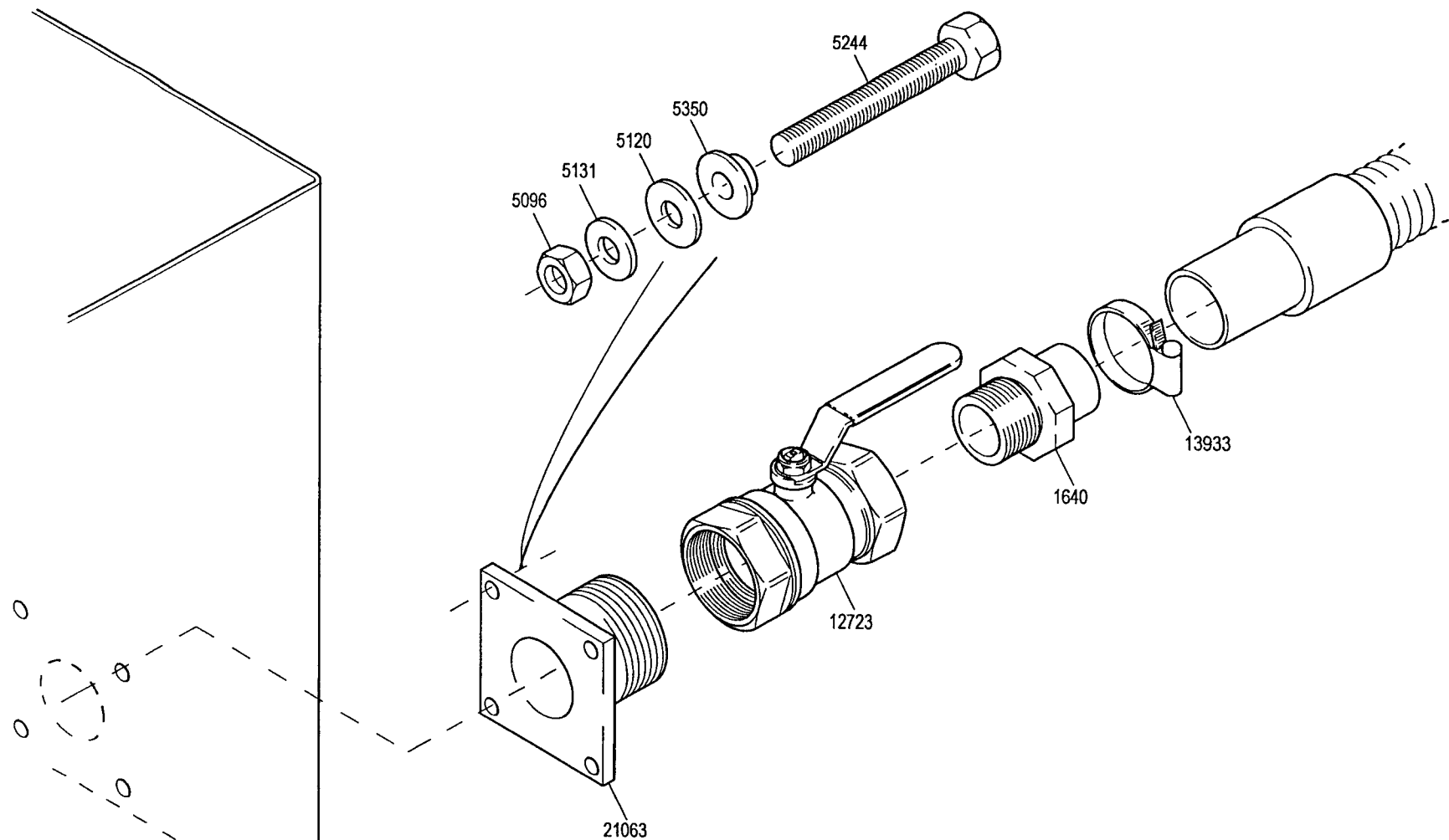
Typ:		6/2001
Model:	40 B 53	
Modele:		
Tankgruppe		Blatt:
Tank assembly		Page: 610/1
Ensemble de reservoir		Page:
Ab/bis Maschine Nr.		
From/up to machine no.	40130001/4013	
À partir/jusqu'a mach. no.		



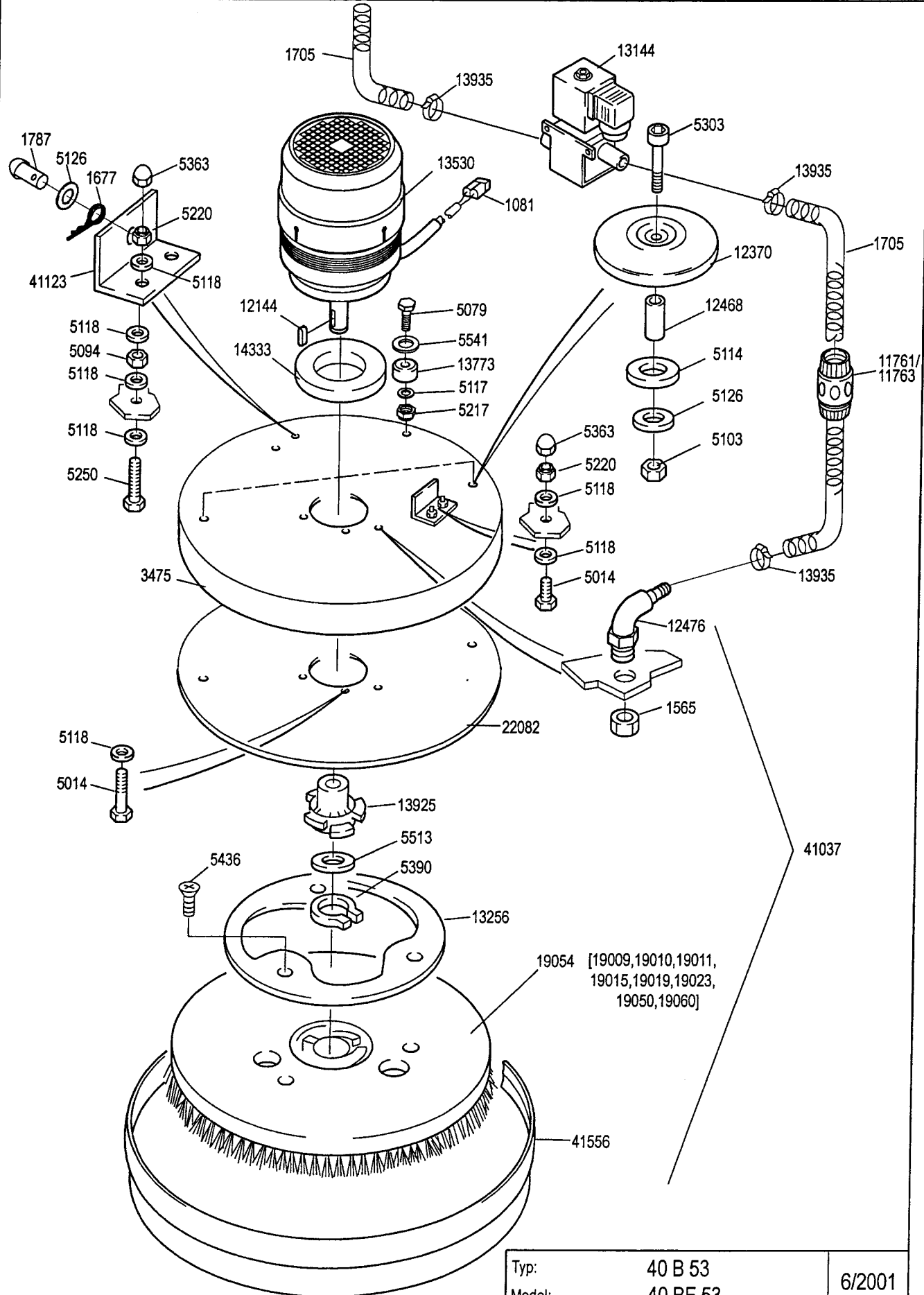
Typ:		6/2001
Model:	40 IB 53	
Model:		
Tankgruppe		Blatt:
Tank assembly		Page: 610/1
Ensemble de reservoir		Page:
Ab/bis Maschine Nr.		
From/up to machine no.	140100119/40130000	
A partir/jusqu'a mach. no.		



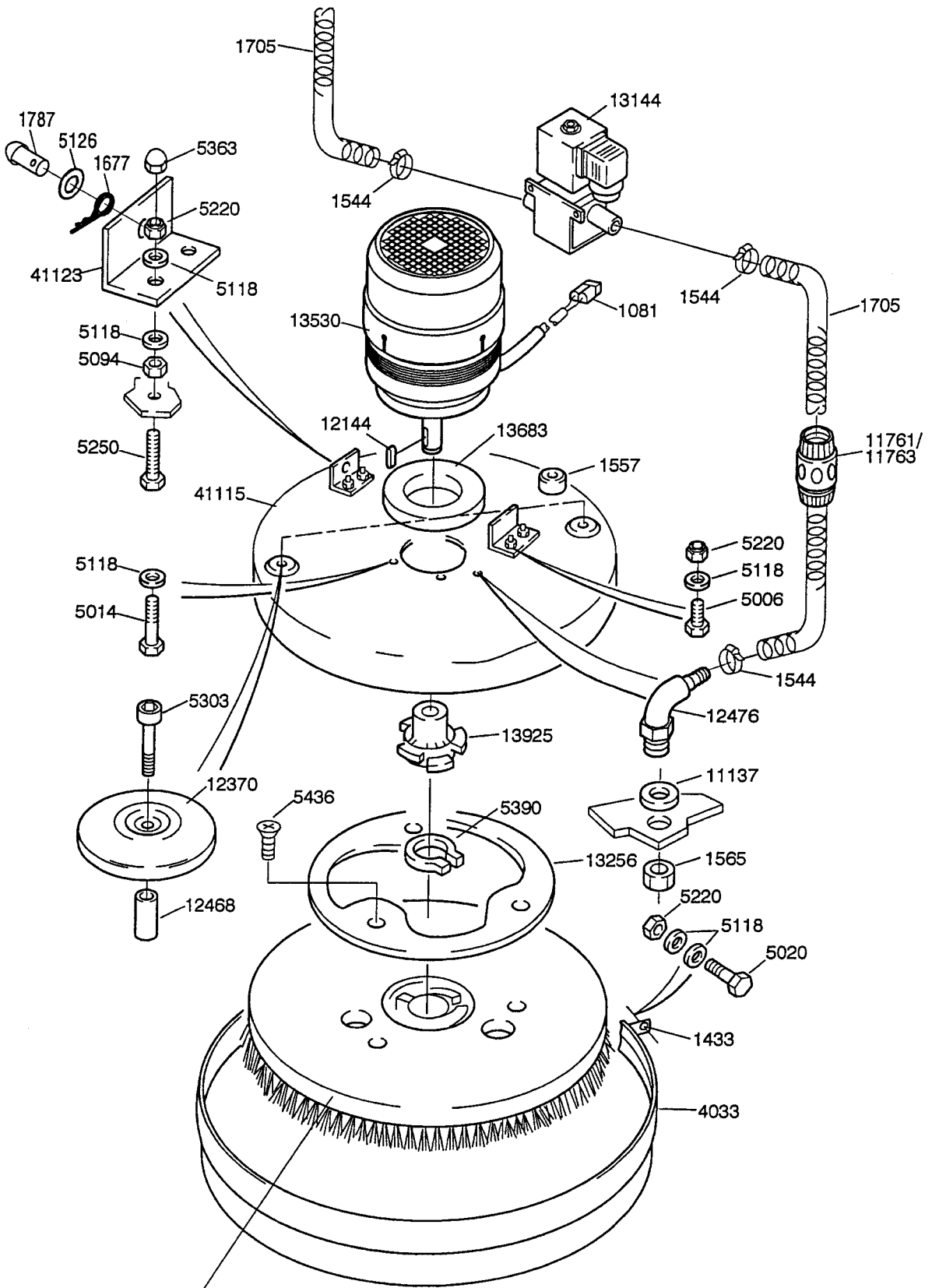
Typ:	40 IB 53	9/97
Model:		
Modele:		
Tankgruppe		Blatt:
Tank assembly		Page: 610/1
Ensemble de reservoir		Page:
Ab/bis Maschine Nr.		
From/up to machine no.	140100001/140100118	
À partir/jusqu'à mach. no.		



Typ:	Sonderausstattung	5/2001
Model:	Special equipment	
Absperrhahn 1 1/4" f. SW-Tank		Blatt: 290
Stop cock 1 1/4" for dirty water		Page:
Ab/bis Maschine Nr.		
From/up to machine no.		

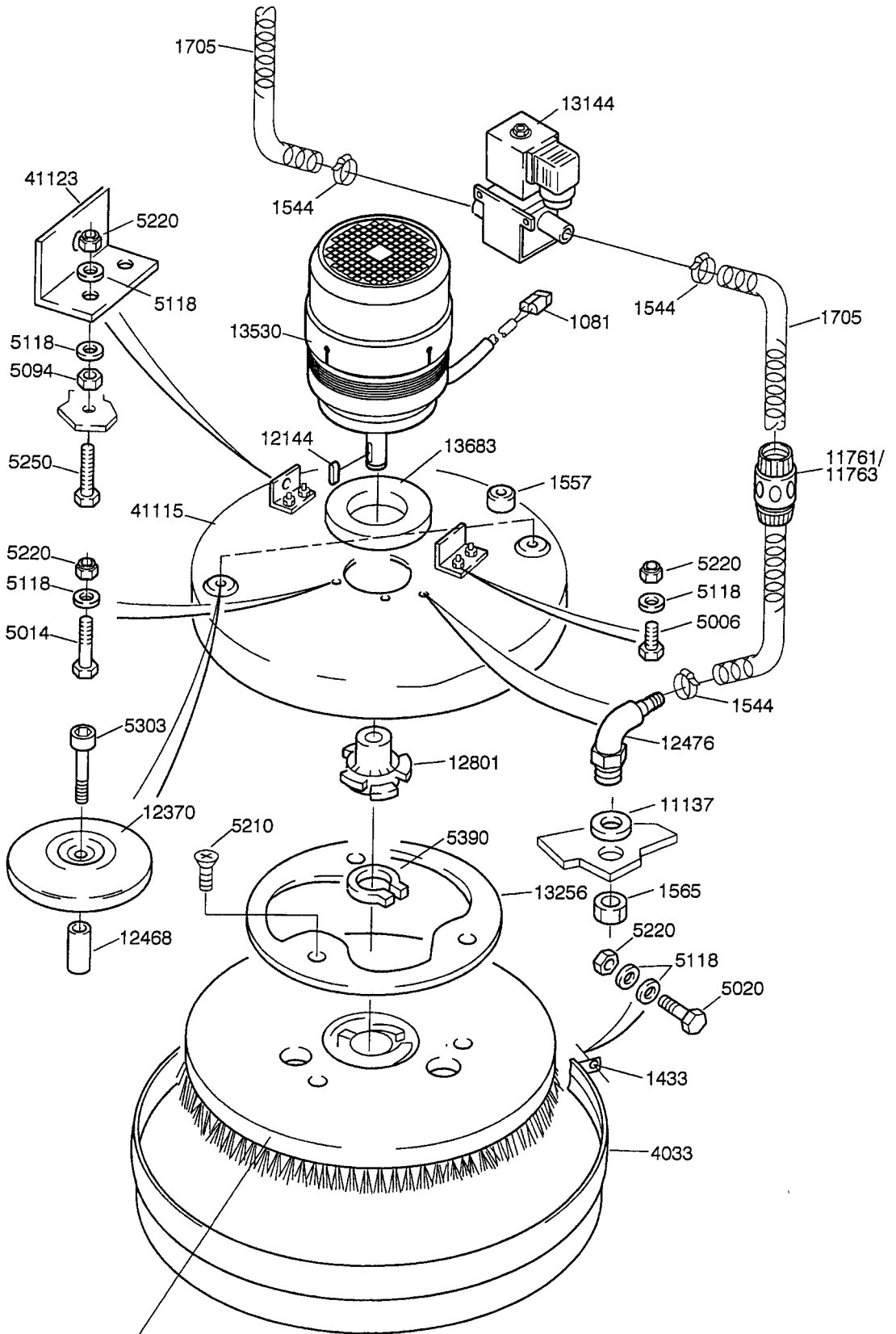


Typ:	40 B 53	6/2001
Model:	40 BF 53	
Bürstenkopf 53 cm m. Magnetventil Brush head 53 cm w. solenoid valve		Blatt: Page: 611/2
Ab/bis Maschine Nr. From/up to machine no.	40130417/4013 40230392/4023	



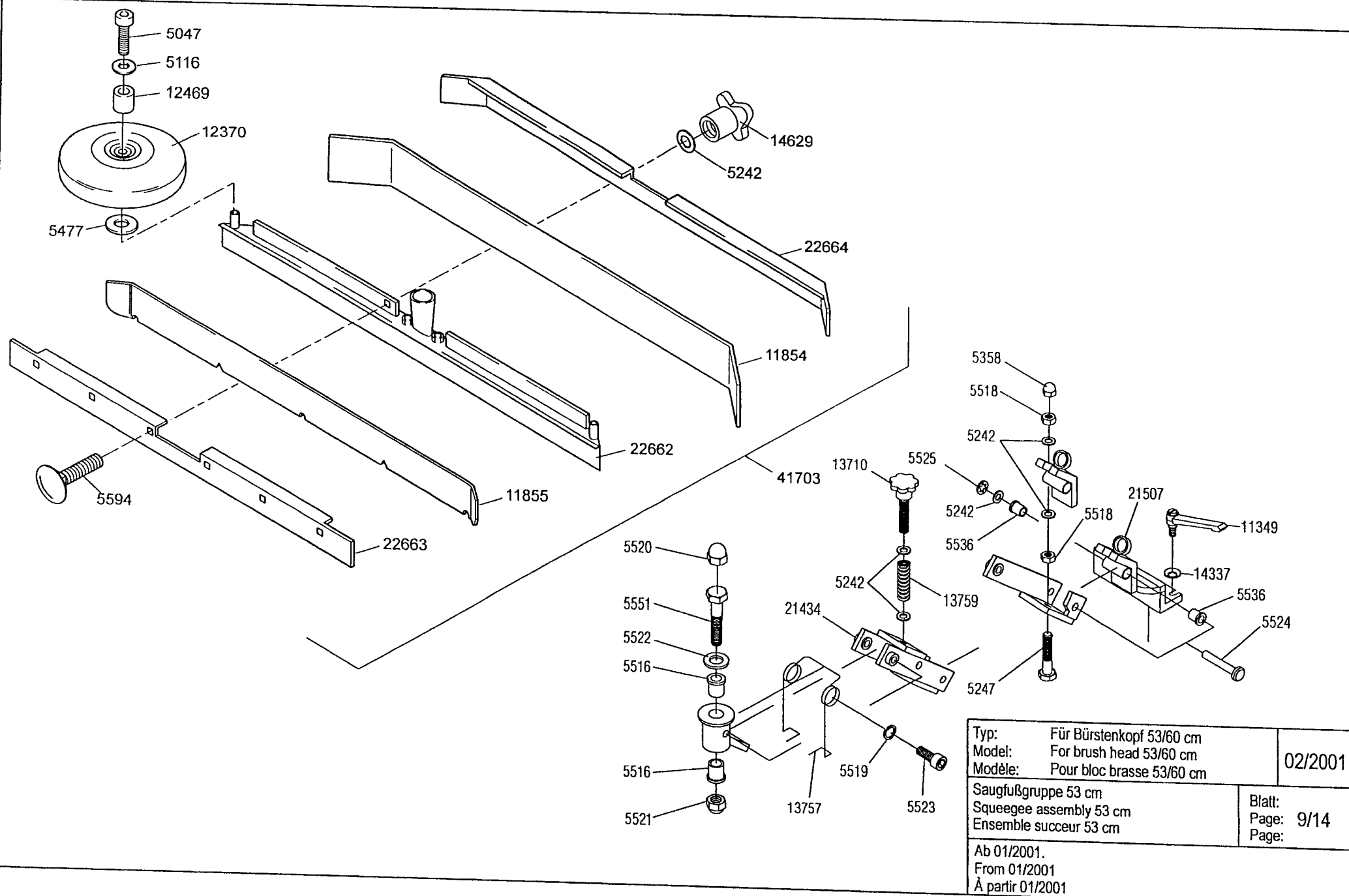
19054 [19009,19010,19011,
19015,19019,19023,
19050,19060]

Typ:	40 B 53	6/2001
Model:	40 BF 53	
Model:		
Bürstenkopf 53 cm m. Magnetventil		Blatt: Page: 611/2 Page:
Brush head 53 cm w. solenoid valve		
Bloc brosse 53 cm av. solenoide		
Ab/bis Maschine Nr.	40130001/40130416	
From/up to machine no.	40230001/40230391	
À partir/jusqu'à mach. no.	40230001/40230391	

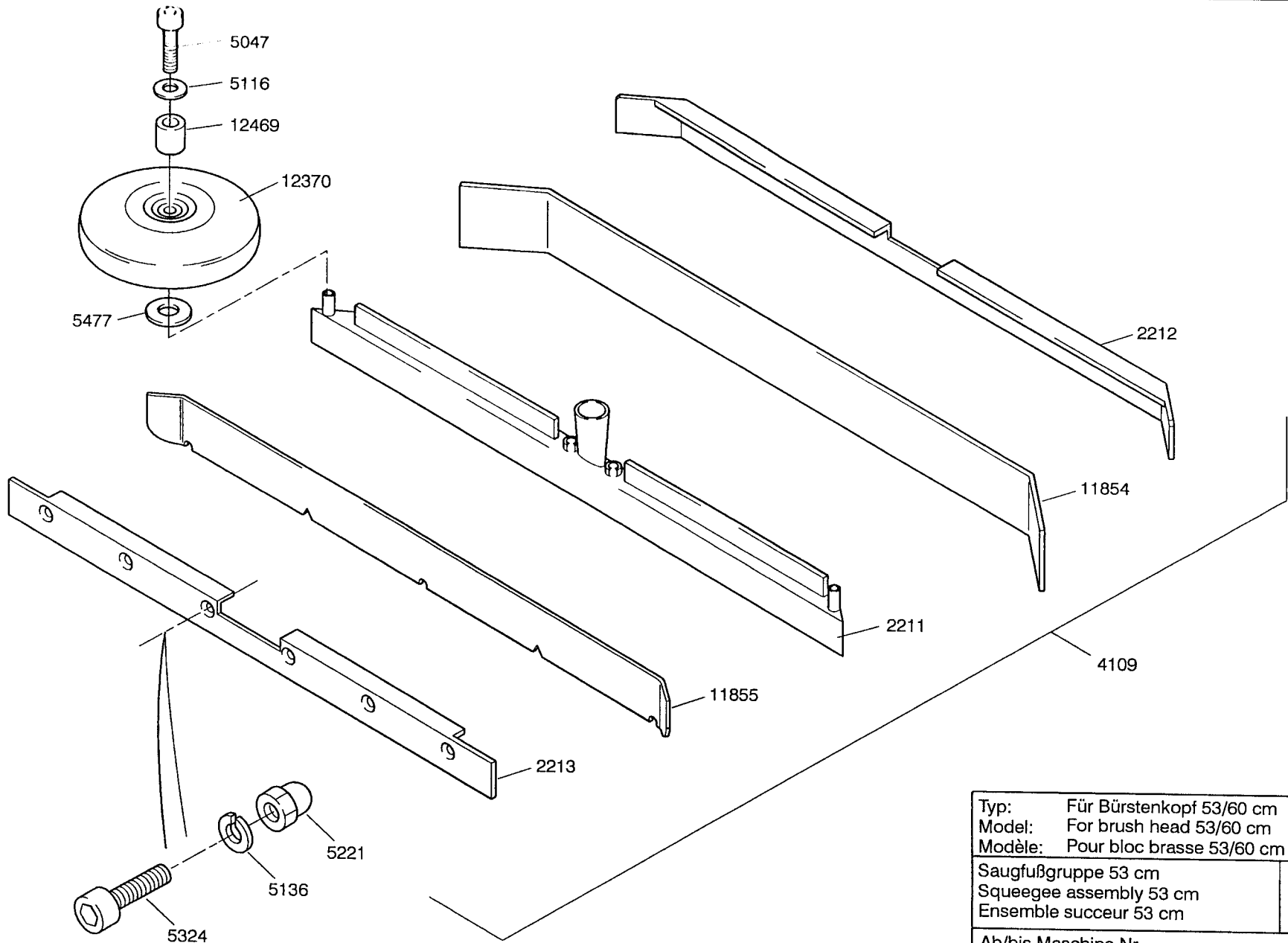


19019 [19009,19010,19011,
19015,19023,19050,
19054,19060]

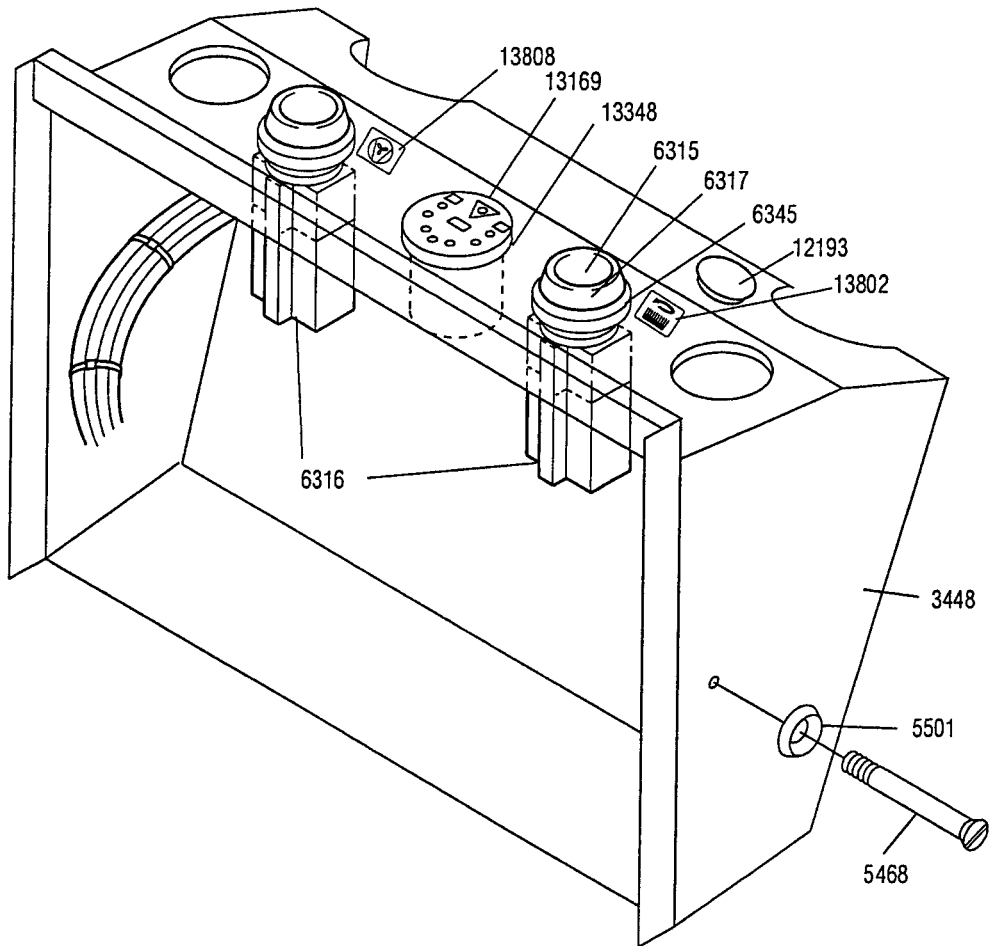
Typ:	40 IB 53	1/98
Model:	40 IBF 53	
Modele:		
Bürstenkopf 53 cm m. Magnetventil		Blatt: Page: 611/2 Page:
Brush head 53 cm w. solenoid valve		
Bloc brosse 53 cm av. solenoide		
Ab/bis Maschine Nr.	140100001/1401	
From/up to machine no.	140200001/1402	
À partir/jusqu'a mach. no.		



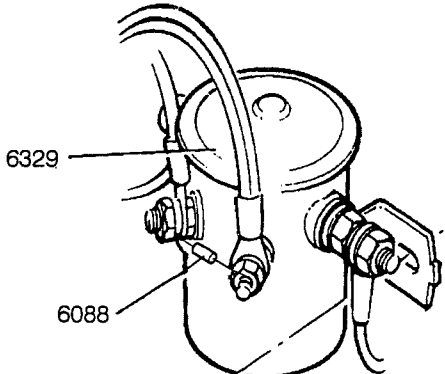
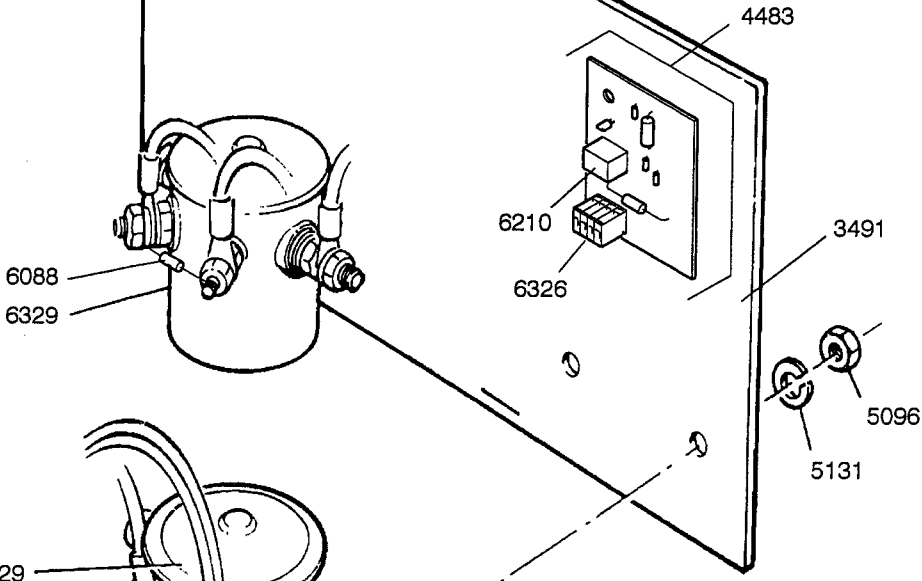
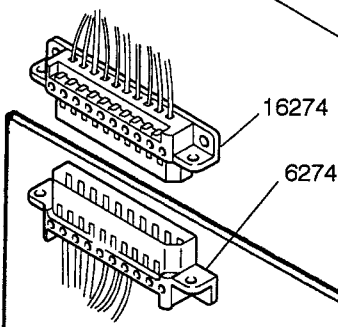
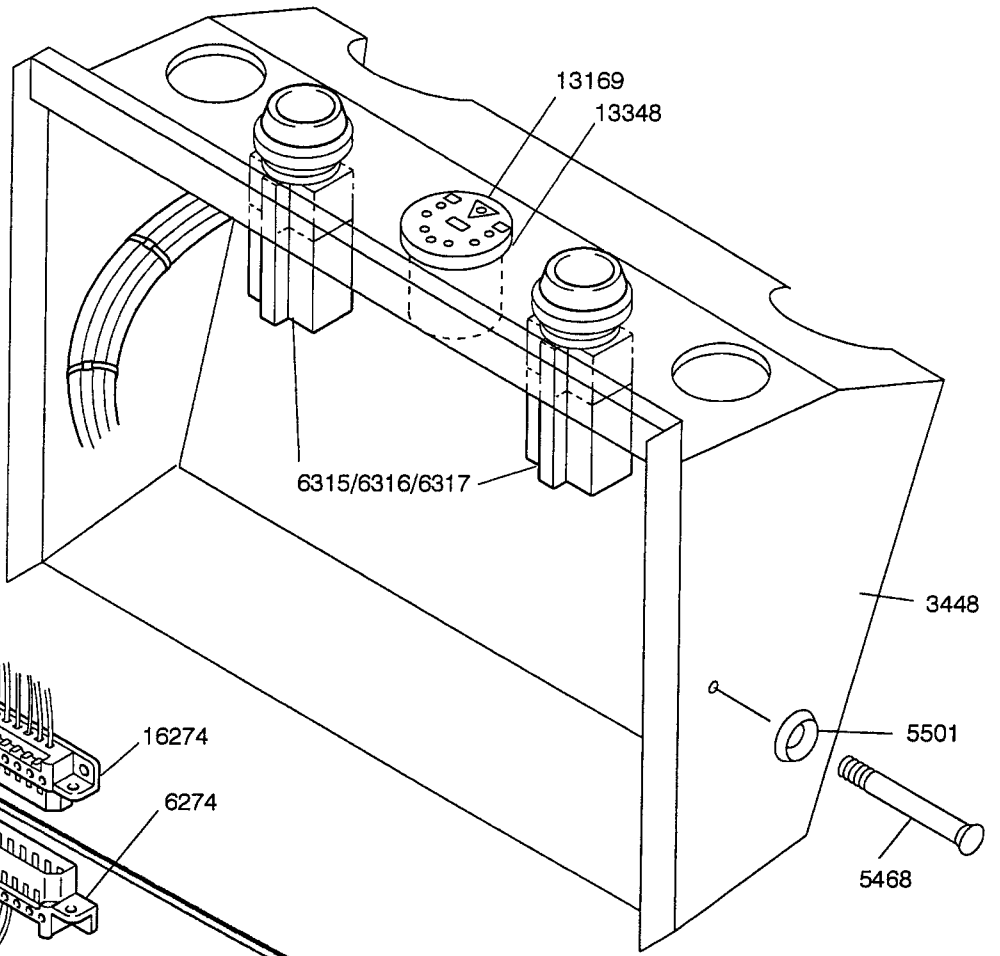
Typ:	Für Bürstenkopf 53/60 cm	02/2001
Model:	For brush head 53/60 cm	
Modèle:	Pour bloc brasse 53/60 cm	
Saugfußgruppe 53 cm		Blatt: Page: 9/14
Squeegee assembly 53 cm		
Ensemble suceur 53 cm		Page: 9/14
Ab 01/2001.		
From 01/2001		
À partir 01/2001		



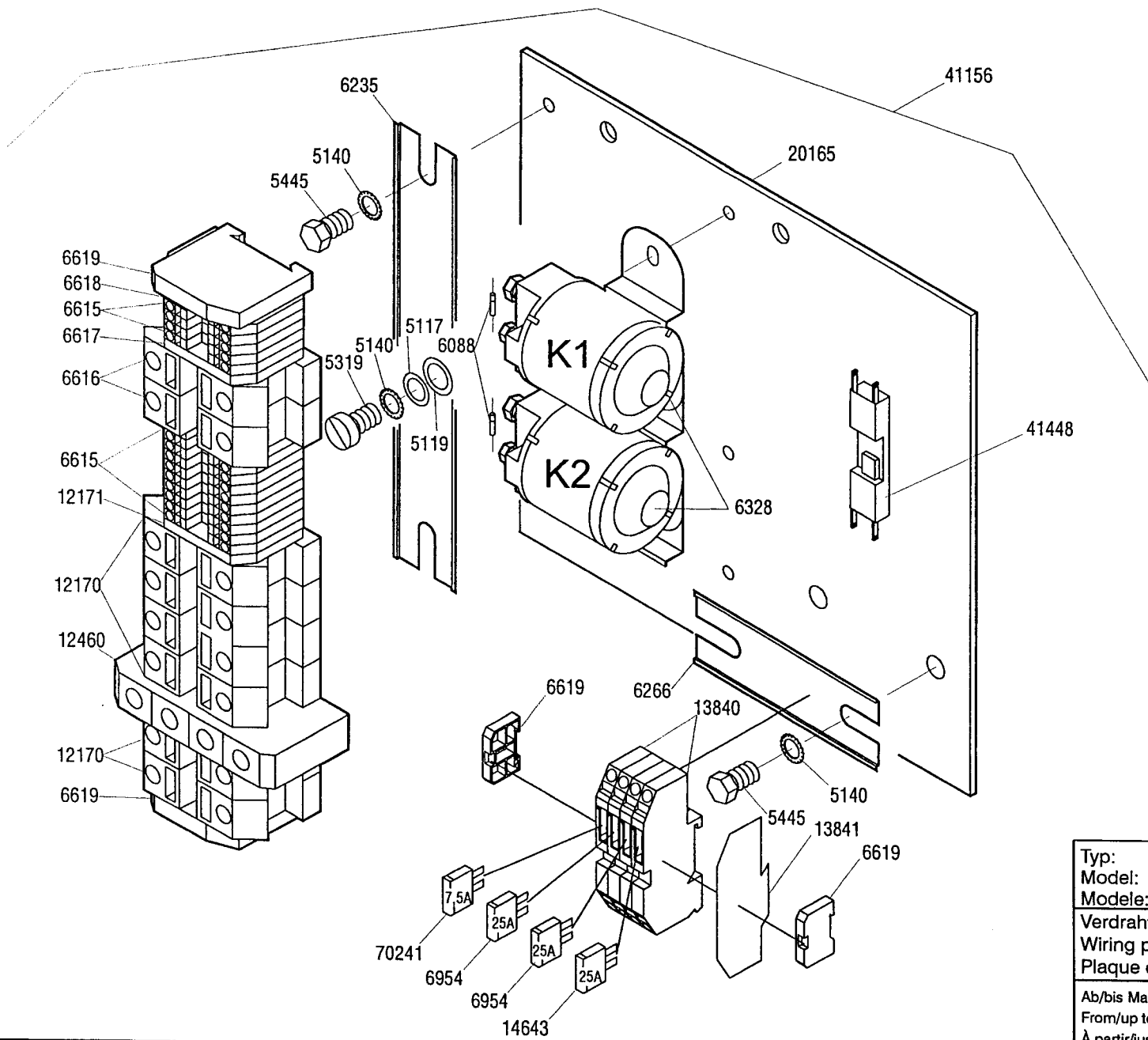
Typ:	Für Bürstenkopf 53/60 cm	1/98
Model:	For brush head 53/60 cm	
Modèle:	Pour bloc brasse 53/60 cm	
Saugfußgruppe 53 cm		Blatt: Page: 9/14 Page:
Squeegee assembly 53 cm		
Ensemble suceur 53 cm		
Ab/bis Maschine Nr. From/up to machine no. À partir/jusqu'à mach. no.		



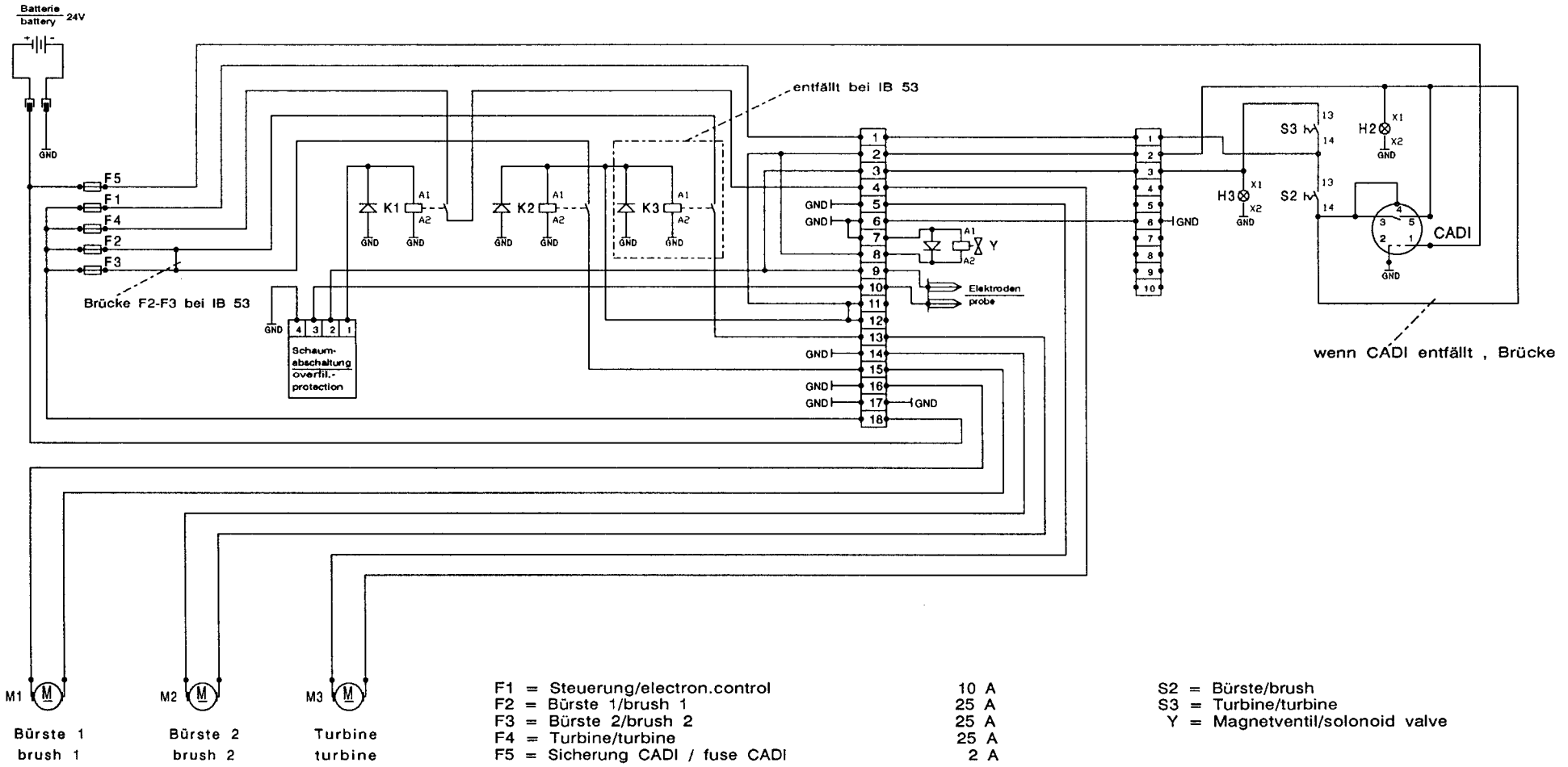
Typ:	40 B 53	6/2001
Model:		
Modele:		
Schaltkasten		Blatt:
Switch boxl		Page: 692/1
Boite de commande		Page:
Ab/bis Maschine Nr.		
From/up to machine no.	140100001/40131076	
A partir/jusqu'a mach. no.		



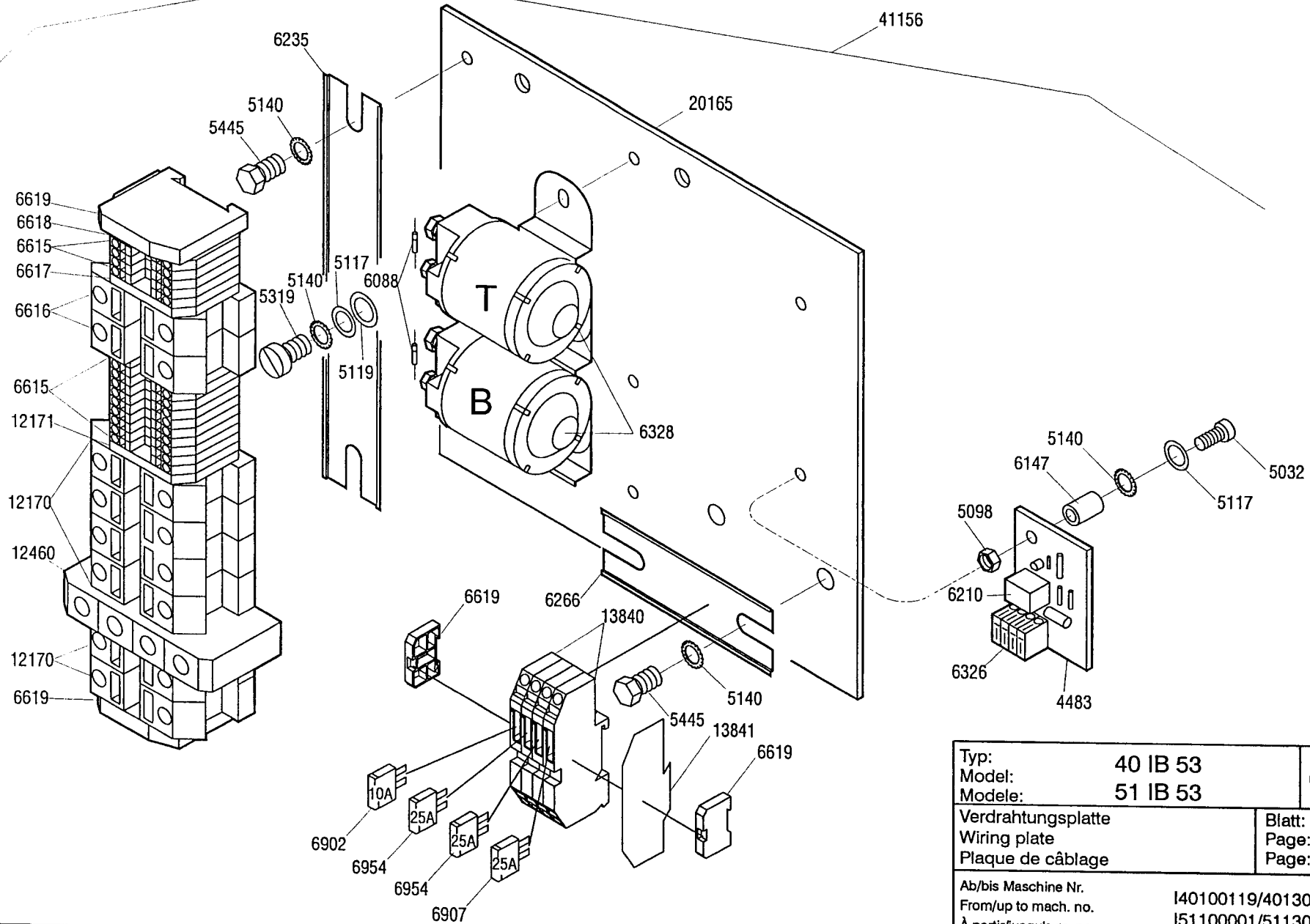
Typ:		
Model:	40/62 IB 53	9/97
Modele:		
Elektronische Steuerung mit CADI		Blatt:
Electronic Control Unit with CADI		Page: 608/2
Controle complet avec CADI		Page:
Ab/bis Maschine Nr.	14010001/140100118	
From/up to machine no.	16210001/162100140	
A partir/jusqu'a mach. no.		



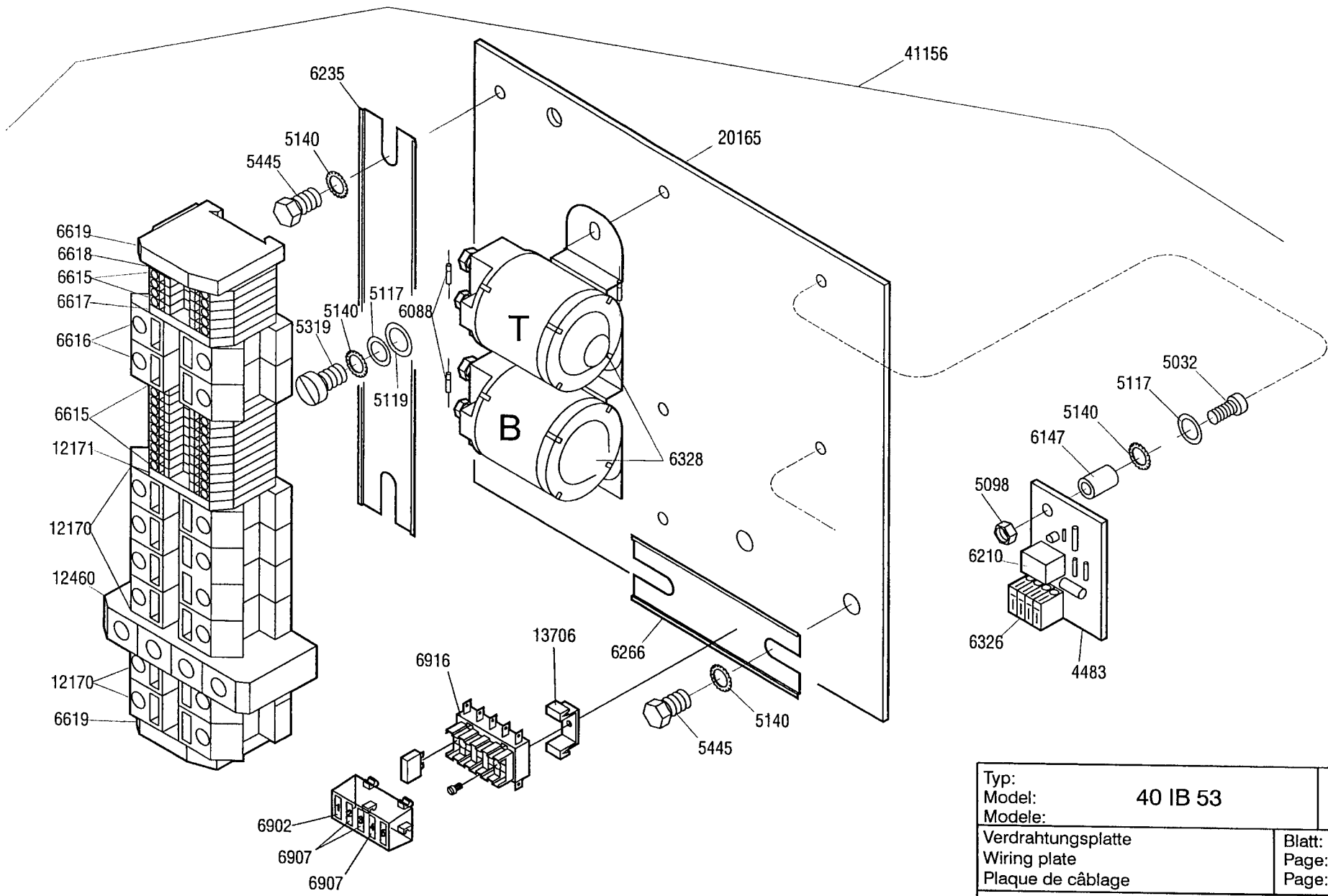
Typ:	40 B 53	6/2001
Model:	51 B 53	
Verdrahtungsplatte Wiring plate Plaque de câblage		Blatt: Page: 608/2 Page:
Ab/bis Maschine Nr. From/up to mach. no. À partir/jusqu'a m. no.	40130417/4013 51130011/5113	



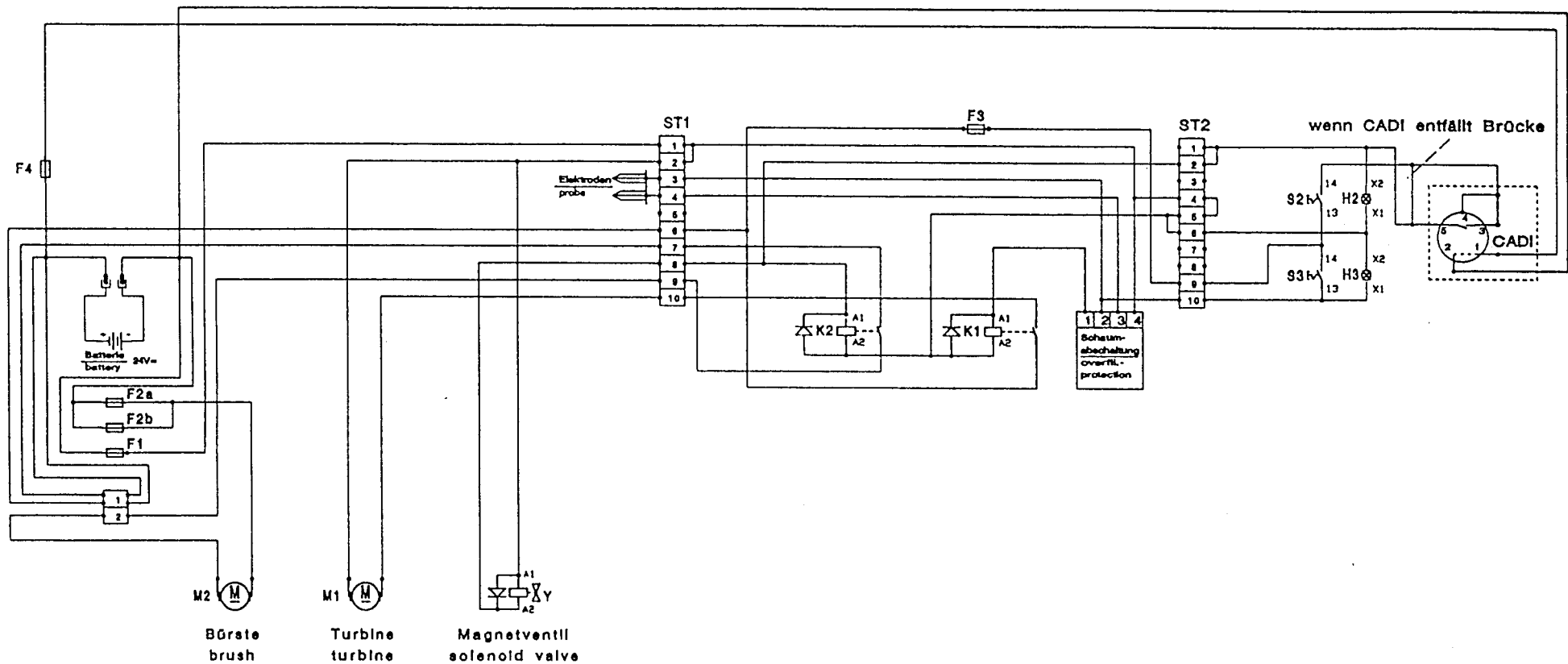
				Datum	19.01.1998	Gansow GmbH + Co.KG		Verdrahtungsplan wiring diagram	Typ / model	ab Masch.-Nr. / from mach.no.	Datum/Date
				Bearb.	Kampmann	Maschinenbau			40/51 IB 53/65	1040100118/051100001	01.1998
				Gepr.					10 B 21/26	bis Masch.-Nr. / up to mach.no.	Blatt/page
Zust.	Änderung	Datum	Name	Norm	Urspr.	40/51B.001	Ers.f	Ers.d		10401..../0511.....	1/1



Typ:	40 IB 53	6/2001
Model:	51 IB 53	
Modele:		
Verdrahtungsplatte		Blatt:
Wiring plate		Page: 608/2
Plaque de câblage		Page:
Ab/bis Maschine Nr.	140100119/40130416	
From/up to mach. no.	151100001/51130010	
À partir/jusqu'a m. no.		



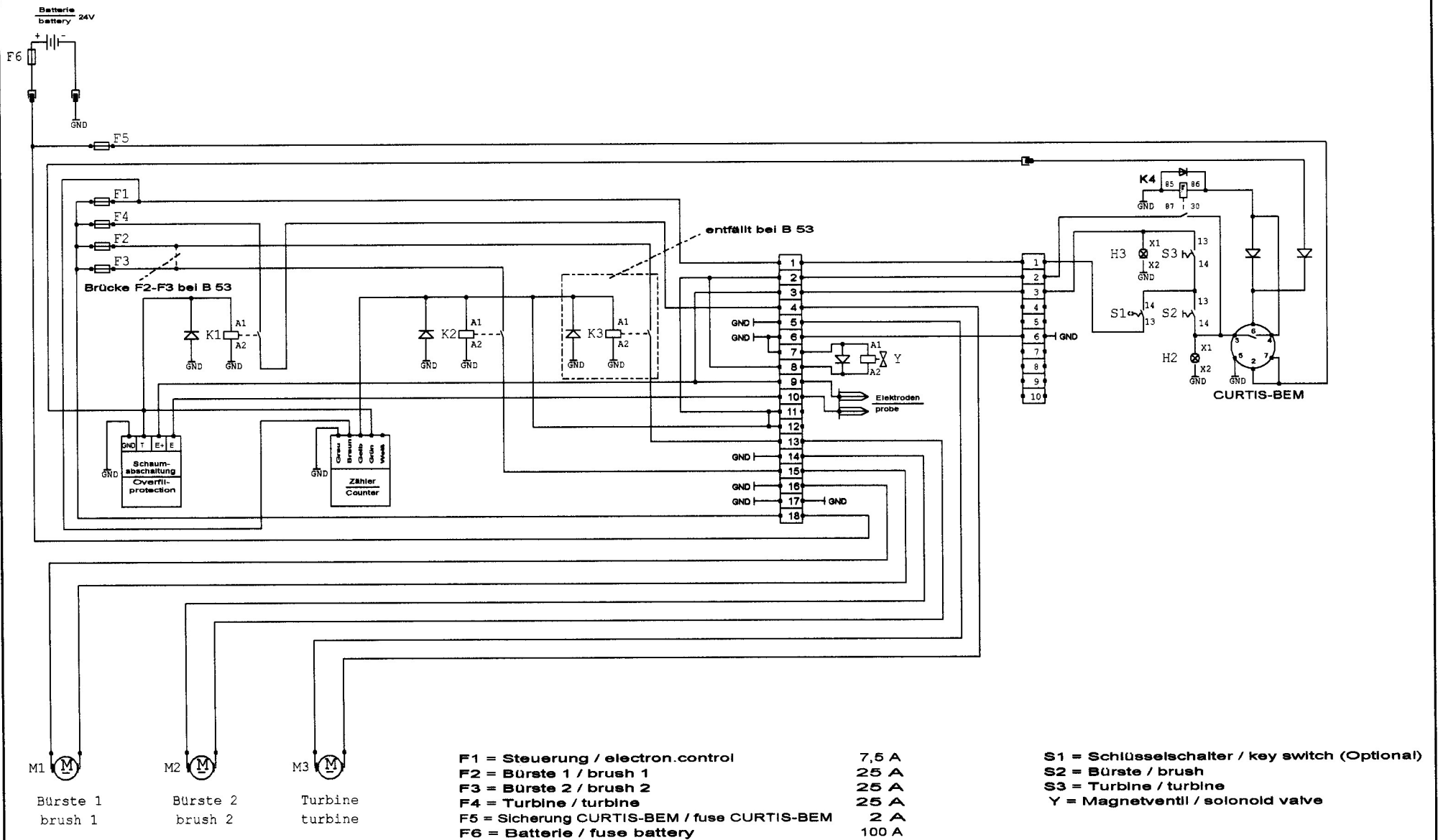
Typ:		1/98
Model:	40 IB 53	
Modele:		
Verdrahtungsplatte		Blatt:
Wiring plate		Page: 608/1
Plaque de câblage		Page:
Ab/bis Maschine Nr.		
From/up to mach. no.	140100119/1401	
À partir/jusqu'a m. no.		



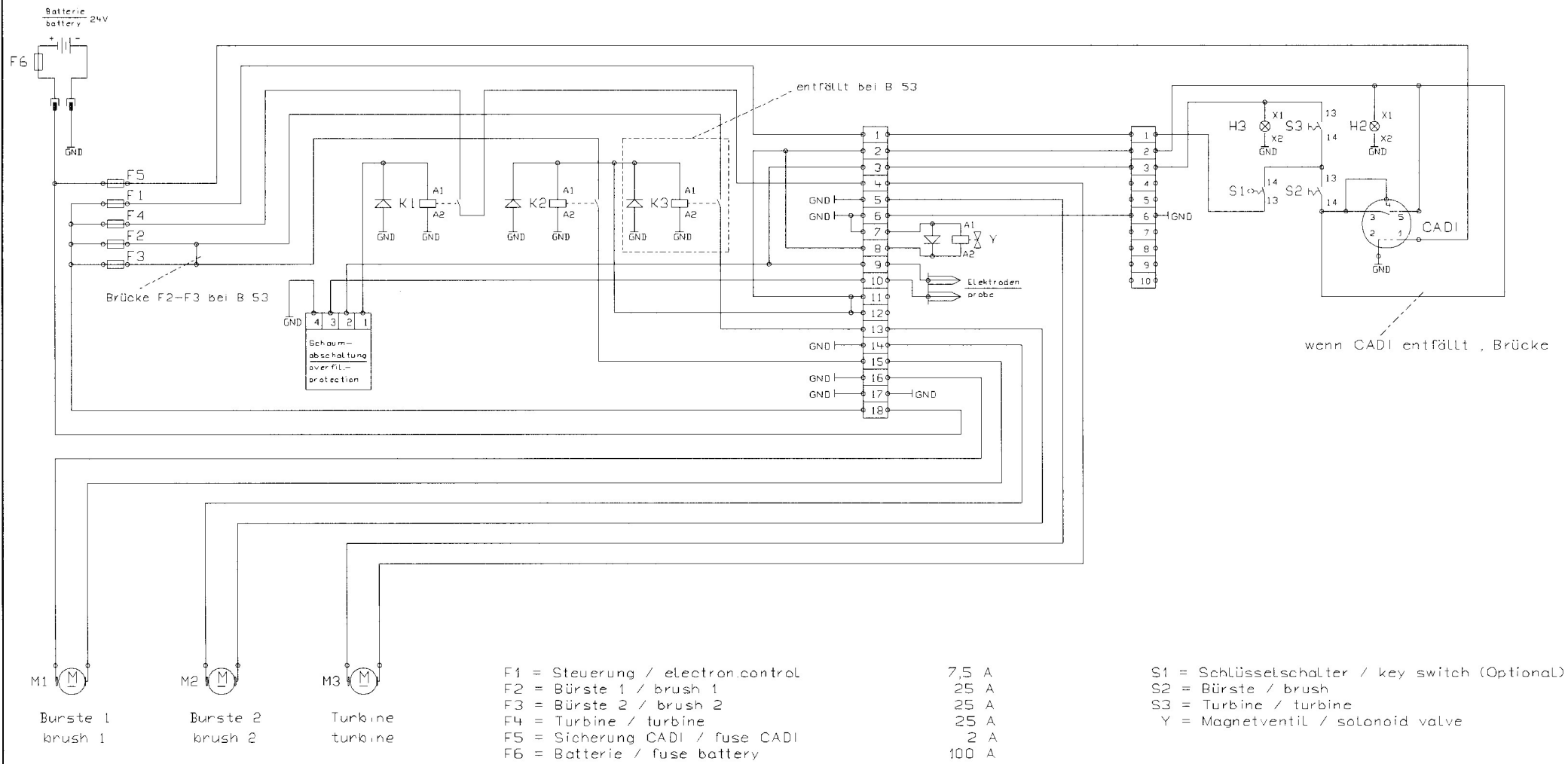
- F1 = Turbine / turbine 25A
- F2a = Bürste / brush 25A
- F2b = Bürste / brush 25A
- F3 = Steuerung / electron. control 6,3A
- F4 = Sicherung CADI / fuse CADI 2A
- S2 = Bürste / brush
- S3 = Turbine / turbine
- Y = Magnetventil / solenoid valve

Verdrahtungsplan

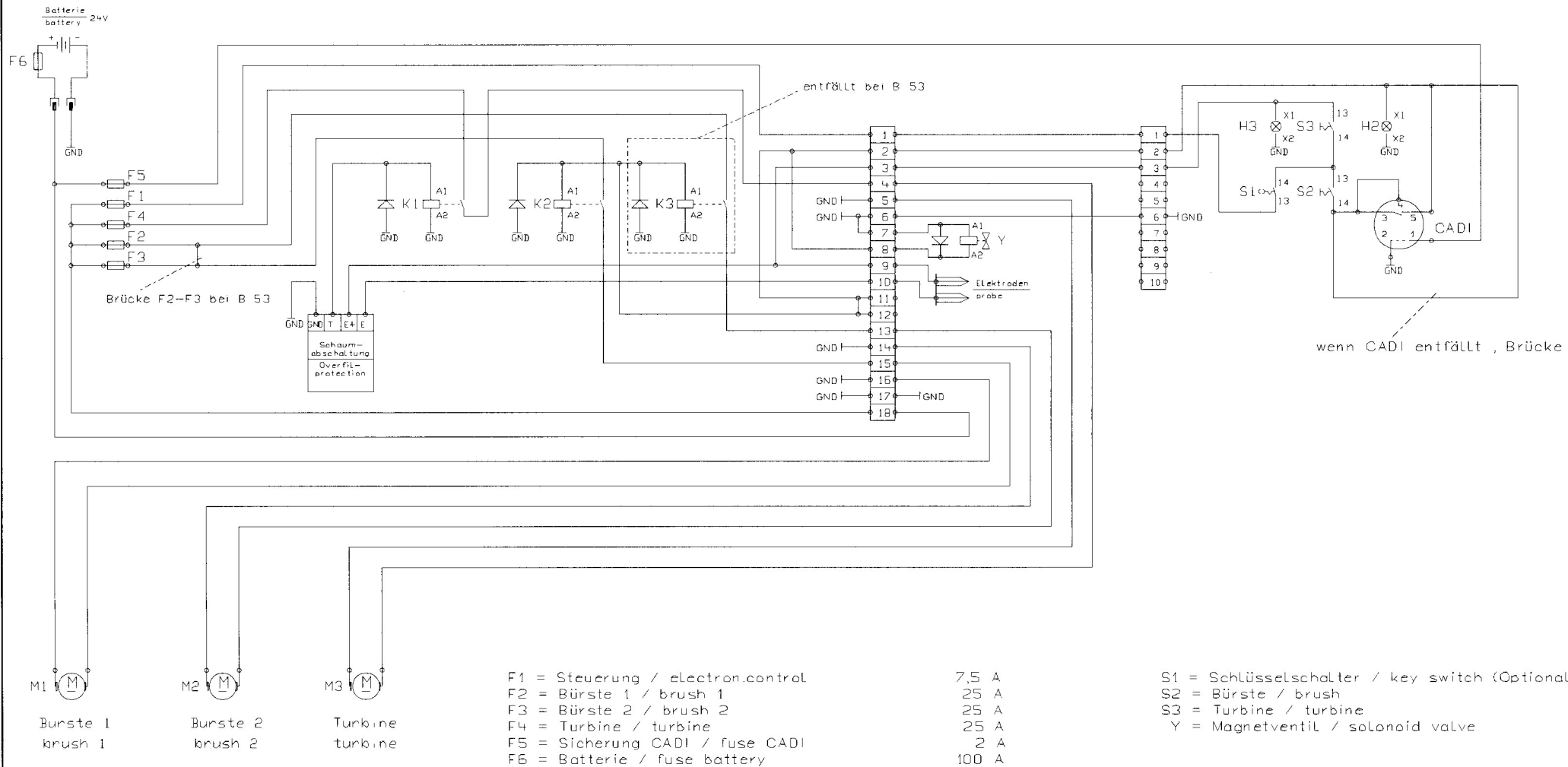
				Datum 14.08.97	Gansow GmbH + Co.KG		Typ / model	ab Masch.-Nr. / from mech.no.	
				Bearb. Kampmann	Maschinenbau		40 IB 53	1040100001	08.1997
				Datum 15.08.97			10 B 21	bis Masch.-Nr. / up to mech.no.	
Zust.	Änderung	Datum	Name	Gespr. Bwielek/Becker	Urspr. 40IB.001	Ere.f		10401.....	Bl. 1/1
						Ere.d			



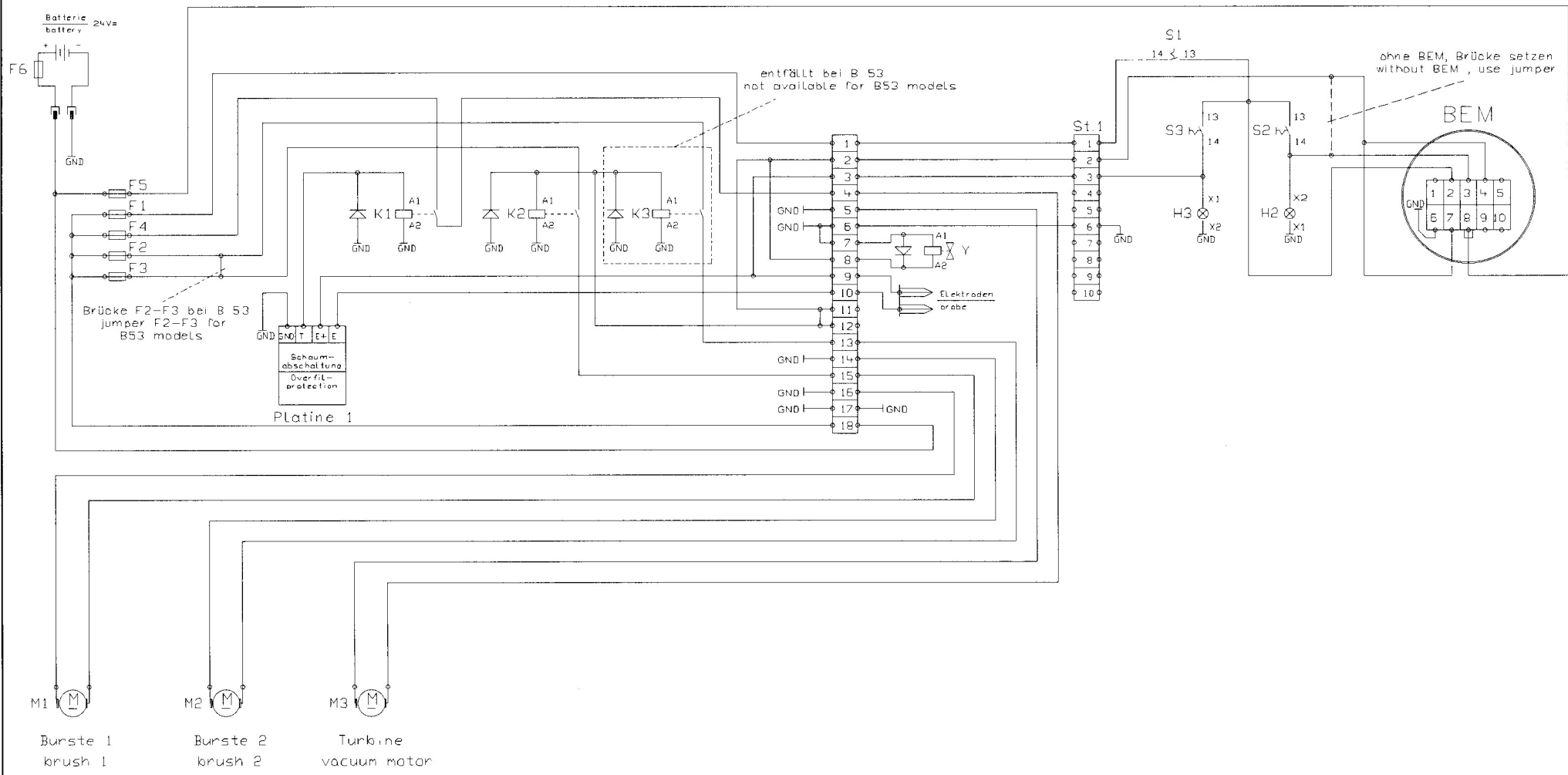
3	Maschinenbez.	19.01.99	Ka.	Datum	19.01.1998	Gansow GmbH + Co.KG Maschinenbau	Verdrahtungsplan wiring diagram	Typ / model 40/51 B 53/65 10 B 21/26	ab Masch.-Nr. / from mach.no. 004013.../005113... bis Masch.-Nr. / up to mach.no. 004013.../005113...	Datum/date 07.1999 Blatt/page 1/1
4	Schaumab.	19.07.99	Ka.	Bearb.	Kampmann					
5	Stundenzähler	27.07.99	Ka.	Gepr.						
Zust.	Änderung	Datum	Name	Norm		Urspr. 40BFRANK.001	Ers.f	Ers.d		



1	F1/F6	03.06.98	Ka.	Datum	19.01.1998	Gansow GmbH + Co.KG	Verdrahtungsplan wiring diagram	Typ / model 40/51 B 53/65 10 B 21/26	ab Masch.-Nr. / from mach.no. 0040130001/0051130001 bis Masch.-Nr. / up to mach.no. 004013.../005113...	Datum/date 01.1999 Blatt/page 1/1
2	Schlüsselschalter	25.08.98	Ka.	Bearb.	Kompmann	Gansow Maschinenbau				
3	Maschinenbez	19.01.99	Ka.	Gepr.						
Zust.	Änderung	Datum	Name	Norm		Urspr. 40/51B.001	Ers.f	Ers.d		

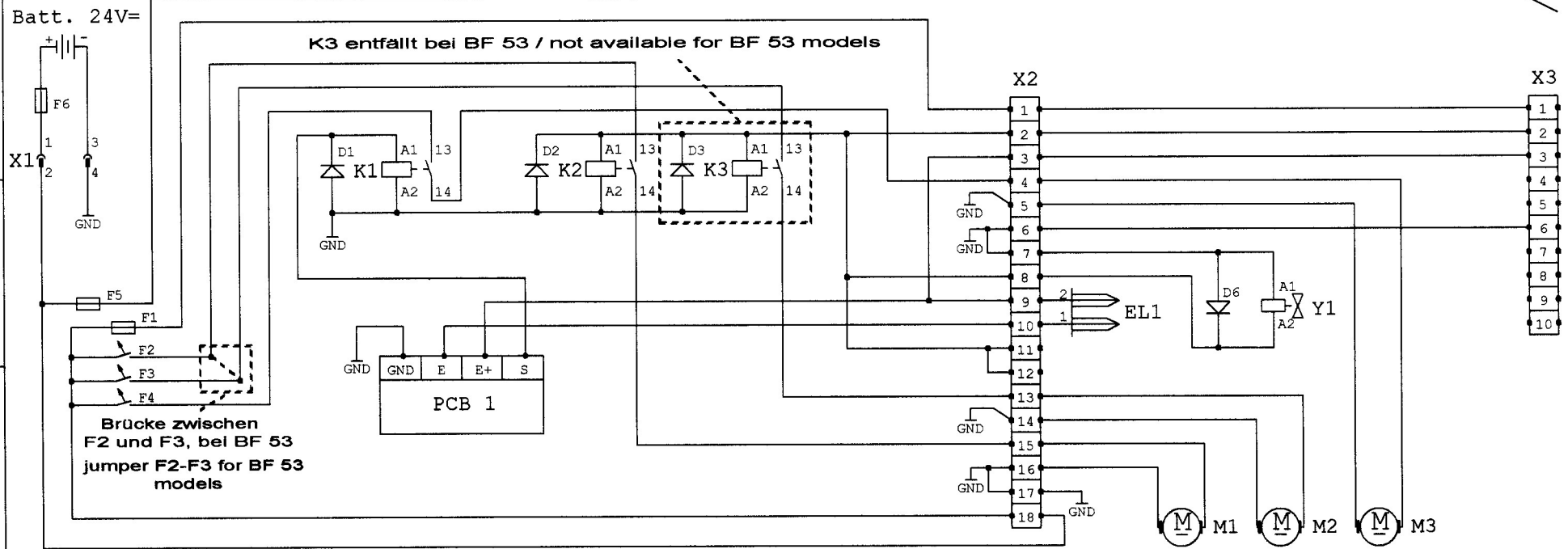


2	Schlüsselschalter	25.08.98	Ko.	Datum	19.01.1998	Gönsow GmbH + Co.KG		Verdrahtungsplan wiring diagram	Typ / model 40/51 B 53/65 ID B 21/25	ab Masch.-Nr. / from mach.no. 0040130417/0051130011 bis Masch.-Nr. / up to mach.no. 004013.../005113...	Datum/date 07.1999 Blatt/page 1/1
3	Maschinenbez.	19.01.99	Ko.	Bearb.	Kampmann	Maschinenbau					
4	Schaumab.	19.07.99	Ko.	Gepr.		Unspr.	40/51B.002				
Zust.	Änderung	Datum	Name	Norm							

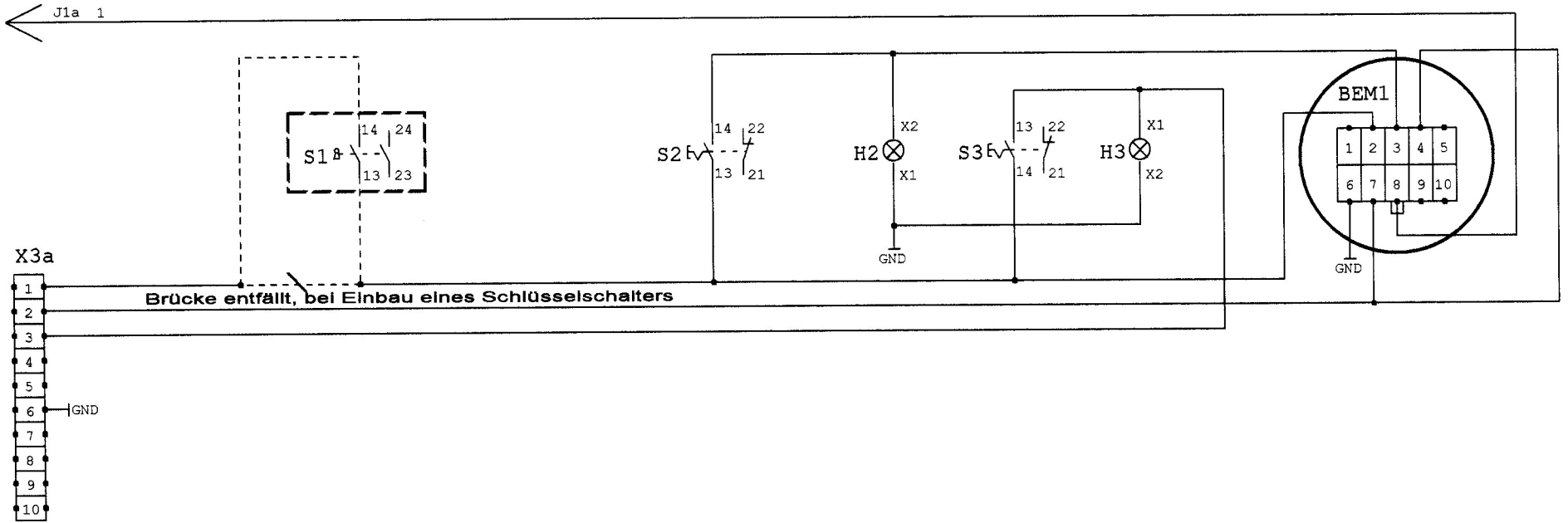


3	Maschinenbez.	19.01.99	Ka.	Datum	19.01.1998	Gansow GmbH + Co.KG Maschinenbau	Verdrahtungsplan wiring diagram	Typ / model 40/51 B 53/65 10 B 21/26	ab Masch.-Nr. / from mach.no. 0040131077/005113	Datum/date 08.2000
4	Schaumab.	19.07.99	Ka.	Bearb.	Kompmann					
5	Bauser BEM	02.08.00	Ka.	Gepr.		Urspr. 40/51B.003	Ers.f	Ers.d	bis Masch.-Nr. / up to mach.no. 004013.../005113...	Blatt/page 1/1
Zust.	Änderung	Datum	Name	Norm						

1 J1



				Datum	25.03.2002	Projekt:	Option/option	ab Masch.Nr. from mach.no.	0040131077	
				Bearb.	Kampmann	40 B 53/65	IP GANSOW	bis Masch.Nr. up to mach.no.	004013	
				Gepr.				Art.Nr./ part no	Blatt Blatt	1
Zustand	Änderung	Datum	Name	Norm		Urspr.40 B 53-65.001	Ers. d.	03.2002	GmbH	
									von Bl. von Bl.	2



				Datum	25.03.2002	Projekt:	Option/option	IP GANSOW GmbH	ab Masch.Nr. from mach.no.	0040131077
				Bearb.	Kampmann	40 B 53/65			bis Masch.Nr. up to mach.no.	004013
				Gepr.					Art.Nr./ part no	Blatt Blatt
Zustand	Änderung	Datum	Name	Norm		Urspr. 40 B 53-65.002	Ers. d.	03.2002	von Bl. von Bl.	2

Materialliste/List of components

lfd.Nr Pos.	Anz. Qty.	Name	Funktionsbeschreibung	Bezug Refer.	Art.Nr. GANSOW Part no.	Component name	Functional description
1	1	Batteriekapazitätsüberwachung	Bürstenmotorabschaltung	BEM1	14720	Battery discharge indicator	Switching off brush motors
2	1	Batterie		Batt. 24V=		Battery	
3	1	Freilaufdiode 1N4007	Freilaufdiode	D1	06088	Diode 1N4007	Free wheeling diode
4	1	Freilaufdiode 1N4007	Freilaufdiode	D2	06088	Diode 1N4007	Free wheeling diode
5	1	Freilaufdiode 1N4007	Freilaufdiode	D3	06088	Diode 1N4007	Free wheeling diode
6	1	Freilaufdiode 1N4007	Freilaufdiode	D6	06088	Diode 1N4007	Free wheeling diode
7	1	Elektroden	Schmutzwasserdetektor	EL1	40985	Probes	Sensing foam and dirt water
8	1	Schmelzsicherung 7,5A/32V	Steuersicherung	F1	70241	Blowout fuse 7,5A/32V	Fuse, common control
9	1	Sicherungsautomat 25A	Sicherung, Bürste 1	F2	06954	Plug automatic fuse 25A	Fuse, brush 1
10	1	Sicherungsautomat 25A	Sicherung, Bürste 2	F3	06954	Plug automatic fuse 25A	Fuse, brush 2
11	1	Sicherungsautomat 25A	Sicherung, Saugmotor	F4	14643	Plug automatic fuse 25A	Fuse, vacuum motor
12	1	Schmelzsicherung 2A (Fliegend)	Batteriekapazitätsüberwachung	F5	70165	Blowout fuse 2A (Flying arrangement)	Battery discharge indicator
13	1	Streifensicherung 100A	Hauptsicherung Batterie	F6	06919	Strip fuse 100A	Main fuse, battery
14	1	Minus		GND			
15	1	Minus		GND			
16	1	Minus		GND			
17	1	Minus		GND			
18	1	Minus		GND			
19	1	Minus		GND			
20	1	Minus		GND			
21	1	Minus		GND			
22	1	Minus		GND			
23	1	Minus		GND			
24	1	Minus		GND			
25	1	Meldeleuchte	Bürsten Ein/Aus	H2	06345	Pilot lamp	Brushes on/off
26	1	Meldeleuchte	Saugmotor Ein/Aus	H3	06345	Pilot lamp	Vacuum motor on/off
27	1	Brücke-Eingang	Brücke-F5 nach BEM 8	J1		Jumper in	Jumper-F5 to BEM 8
28	1	Brücke-Ausgang	Brücke-BEM 8 nach F5	J1a		Jumper out	Jumper-BEM 8 to F5
29	1	Schütz/100A	Schütz, Saugmotor	K1	06328	Contactactor/100A	Contactactor for vacuum motor
30	1	Schütz/100A	Schütz, Bürstenmotor 1	K2	06328	Contactactor/100A	Contactactor for brush motor 1
31	1	Schütz/100A	Schütz, Bürstenmotor 2	K3	06328	Contactactor/100A	Contactactor for brush motor 2
32	1	Bürstenmotor 1	Bürstenmotor 24V/250W(BF53-650W)	M1	13531(13530)	Brush motor 1	Brush motor 24V/250W(BF53-650W)
33	1	Bürstenmotor 2	Bürstenmotor 24V/250W	M2	13531	Brush motor 2	Brush motor 24V/250W
34	1	Saugmotor	Saugmotor 24V	M3	04043	Vacuum motor	Vacuum motor 24V
35	1	Schaumabschaltung	Abschaltung des Saugmotors	PCB 1	41448	Foam cut off	Switch off for vacuum motor
36	1	Schlüsselschalter(Optional)	Schlüsselschalter	S1	06311/06312	Key switch(optional)	Key switch

Änderung Modific.				Update time	25.03.2002	IP GANSOW GmbH	Projektname/Name of project: 40 B 53/65	Urspr./Origin	40 B 53-65.001-2
				Bearbeiter/Name	Kampmann			Stand 03.02	
				Geprüft/Checked				Blatt/Page 1	
	Bearb./Name	Datum/Date	Änderungsgrund/Reason for Modification	Revision	Status A			von/of 2	

Materialliste/List of components

lfd.Nr	Anz.	Name	Funktionsbeschreibung	Bezug	Art.Nr.	Component name	Functional description
Pos.	Qty.			Refer.	GANSOW Part no.		
37	1	Schalter Bürstenfunktion Ein/Aus	Bürste ein/aus	S2	06315/06316	Switch brush on/off	Brushes on/off
38	1	Schalter Saugfunktion ein/aus	Turbine ein/aus	S3	06315/06316	Switch vacuum function on/off	Vacuum motor on/off
39	1	Batteriestecker	Batteriestecker 175A Rot	X1	11331	Battery plug	Battery plug 175A red
40	1	WAGO-Klemmleiste 18Polig		X2			
41	1	Weidmüllerkupplung 10Polig	Steckverbinder 10Polig	X3	16274	Weidmüller coupling 10 pin	Coupling 10 pin
42	1	Weidmüllerstecker 10Polig	Steckverbinder 10Polig	X3a	06274	Weidmüller plug 10 pin	Plug 10 pin
43	1	Magnetventil 24V		Y1	13144	Solenoid valve, 24V	

Änderung Modific.				Update time	25.03.2002	IP GANSOW GmbH	Projektname/Name of project:	
				Bearbeiter/Name	Kampmann		40 B 53/65	Urspr./Origin 40 B 53-65.001-2 Stand 03.02
				Geprüft/Checked			2	Blatt/Page
Bearb./Name	Datum/Date	Änderungsgrund/Reason for Modification	Revision	Status A			2	von/of