

Spitzentechnik für eine saubere und schönere Umwelt
Superior technology for a cleaner, more pleasant environment
Technique supérieure pour un environnement propre et agréable

Hako
Clean ahead

Ersatzteilliste

Spare parts list

Liste de pièces de rechange



Hakomatic B 100 R Tellerbürste (in Arbeit)

(7300.10)



Bestellen Sie Ersatzteile grundsätzlich bei Ihrer Hako-Werksvertretung und machen Sie folgende Angaben:

1. Gerätetyp, Motor- und Gerätenummer.
2. Genaue Bezeichnung des gewünschten Teiles sowie die Bestellnummer.
Keine Bildnummer angeben.
3. Art des Versandes.
4. Genaue Anschrift mit Postleitzahl.
5. In Zweifelsfällen Muster einsenden.
Lieferschein oder Begleitschreiben beigeben.
6. Rückgabe der Musterteile erfolgt nur,
wenn ausdrücklich verlangt.

Verwenden Sie nur Original-Ersatzteile!



Spare parts orders should be sent to your Hako agency. When ordering spare parts please state the following:

1. Type of machine, serial number of machine and engine.
2. Exact designation of the required spare parts as well as part number, but without picture number.
3. Mode of transport.
4. Correct and full address.
5. In case of doubt please send the defective part as sample together with a delivery sheet or a letter.
6. The sample will be scrapped if not informed otherwise.

Please use original spare parts only.



Veillez commander les pièces de rechange chez votre agence Hako. Commandant des pièces il faut indiquer les détails suivants:

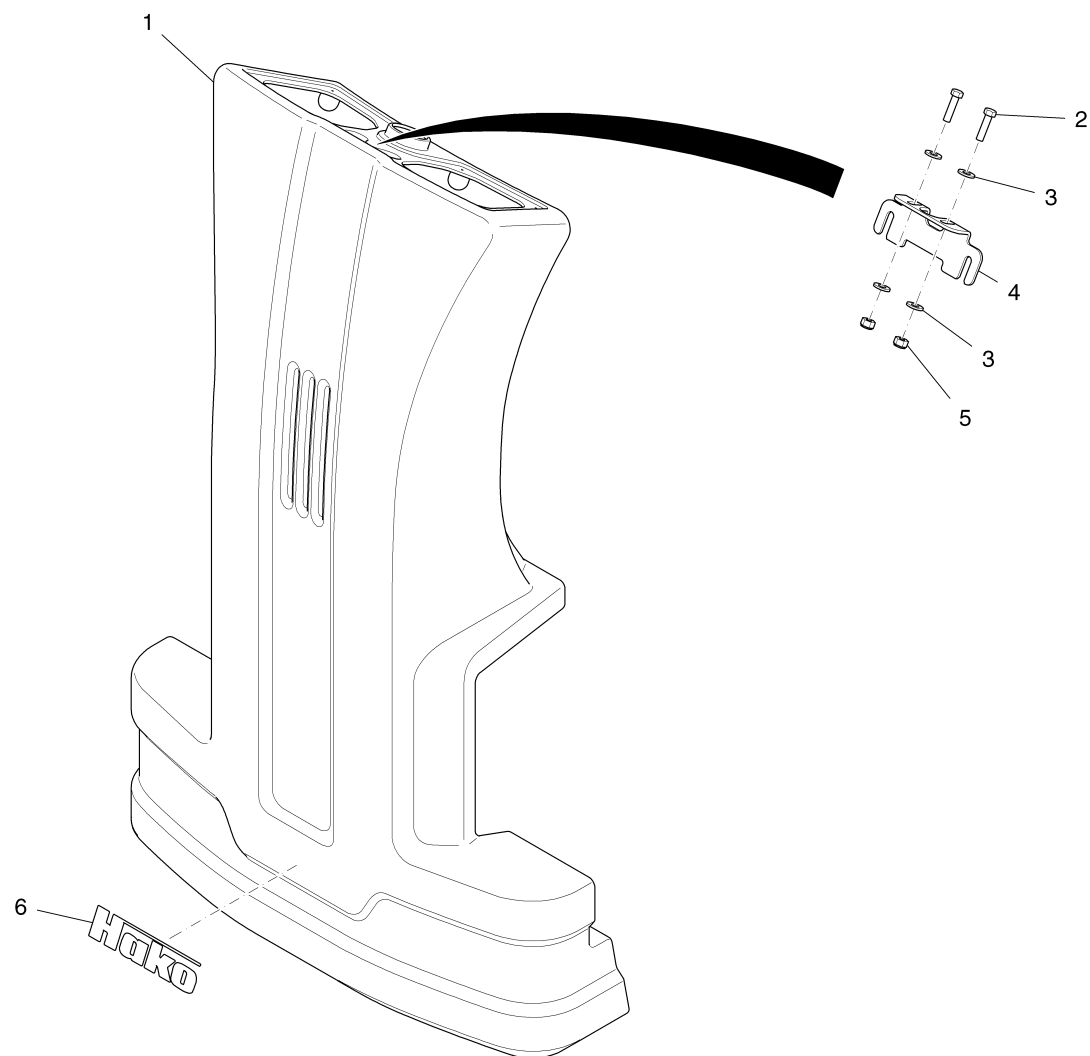
1. Type de machine, no. de moteur et de série.
2. Désignation exacte de la pièce demandée ainsi que les numéros de commande, mais ne pas les numéros des illustrations.
3. Mode de transport.
4. Adresse correcte et complète.
5. En cas de doute, veuillez envoyer la pièce défectueuse comme échantillon, en ajoutant un bon de livraison ou une lettre.
6. Retour de l'échantillon sera seulement effectué sur demande.

Utilisez seulement des pièces de rechange originaux svp.

Hakomatic B 100 R Tellerbürste (in Arbeit) (99730010)

Baugruppe Mounting group Groupe d'montage	Benennung	Description	Designation	Seite Page
99730000BT20	Lenksäule	Steering column	Colonne de direction	4
99730000BT30	Lenkung	Steering	Direction	6
99730000BT40	Armaturentafel	Dash board	Tableau de board	10
99730000BT50	Frischwassertank - Elektrische Anlage	Solution tank - Electrical box	Réservoir d'eau douce - Installation électrique	12
99730000BT60	Sitz	Seat	Siège	20
99730000BT70	Schmutzwassertank	Recovery tank	Réservoir d'eau sale	22
99730000BT71	Deckel Schmutzwassertank	Recovery tank fixed lid	Couvercle de réservoir d'eau sale	26
99730000BT72	Rahmen Schmutzwassertank	Frame recovery tank	Châssis de réservoir d'eau sale	28
99730000BT75	Verkleidung	Covering	Revêtement	30
99730010BT100	Tellerbürstenkopf	Disk brush head	Capot d' brosses d' assiette	32
99730000BT110	Bürstenkopfaushebung	Brush head lifting	Rélevage d' capot d' brosses	42
99730000BT120	Saugfuß kpl.	Squeegee	Suceur humide	46
99730000BT130	Saugfußaushebung Teil1	Lifting assy suction base unit part1	Rélevage du suceur humide 1ère partie	52
99730000BT140	Saugfußaushebung Teil2	Lifting assy suction base unit part2	Rélevage du suceur humide 2ième partie	54

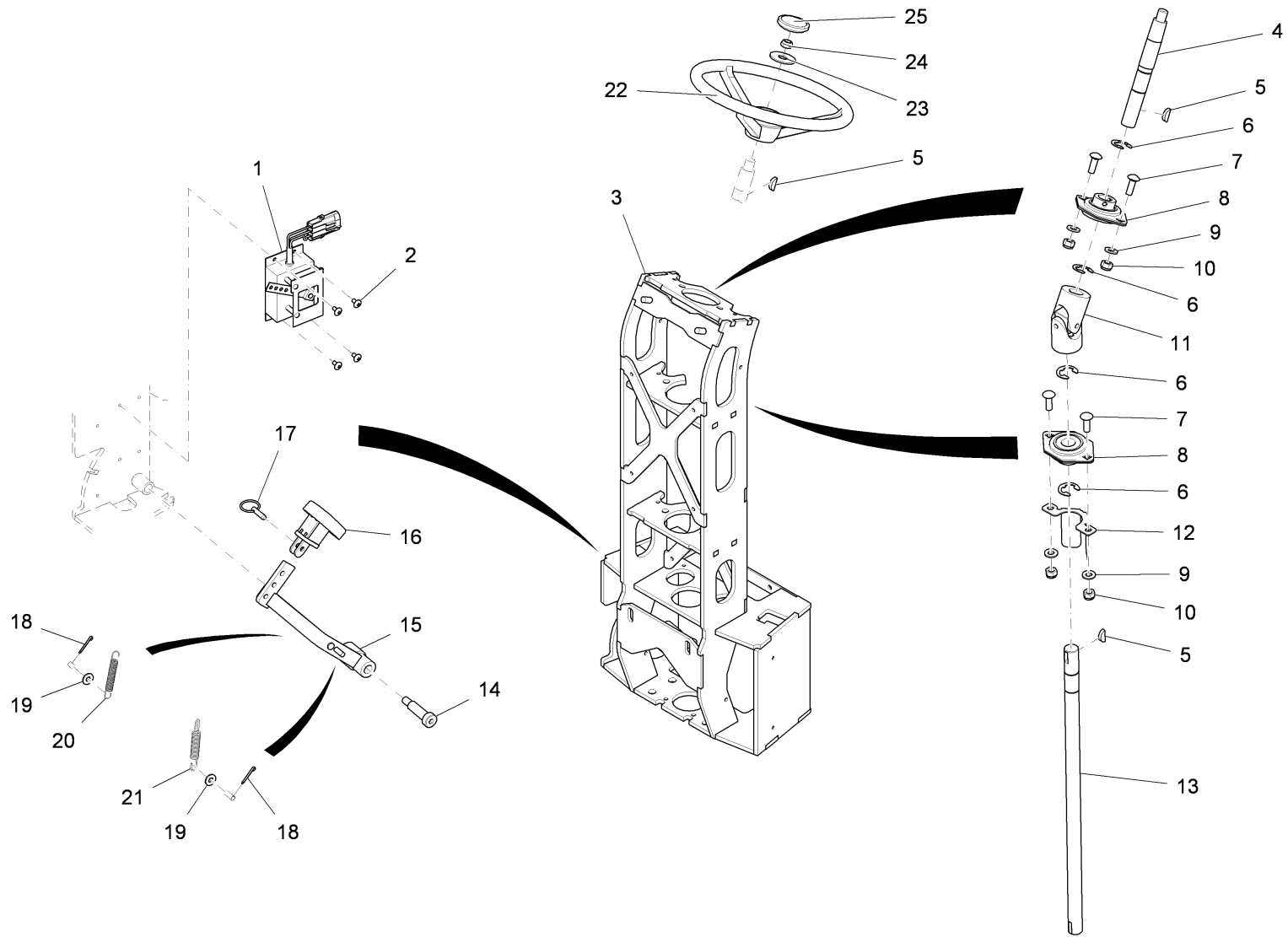
Lenksäule / Steering column / Colonne de direction
(99730000BT20) ->



**Lenksäule / Steering column / Colonne de direction
(99730000BT20) ->**

Pos.	Best. Nr. PN Ref.No.	Mat-Nr. Mat-No. Mat.No.	Stck. Qty. Qté.	Bezeichnung	Description	Designation	Abmessungen Measurement Mesurage	DIN / ISO	Bemerkungen Remarks Remarques
1	01173640	01173640	1	Konsole	Console	Console			
2	01173650	01173650	2	Bolzen	Bolt	Boulon	1/4-20x1,00 STPL		
3	01173660	01173660	4	Unterlegscheibe	Washer	Rondelle	1/4		
4	01173670	01173670	1	Halter	Retainer	Support			
5	00529820	00529820	2	Hutmutter	Cap nut	Écrou à chapeau	1/4-20		
6	01076790	17200106	1	HAKO-Firmenzeichen silber	Decal HAKO silver	Autocollant HAKO en argent	147x40		

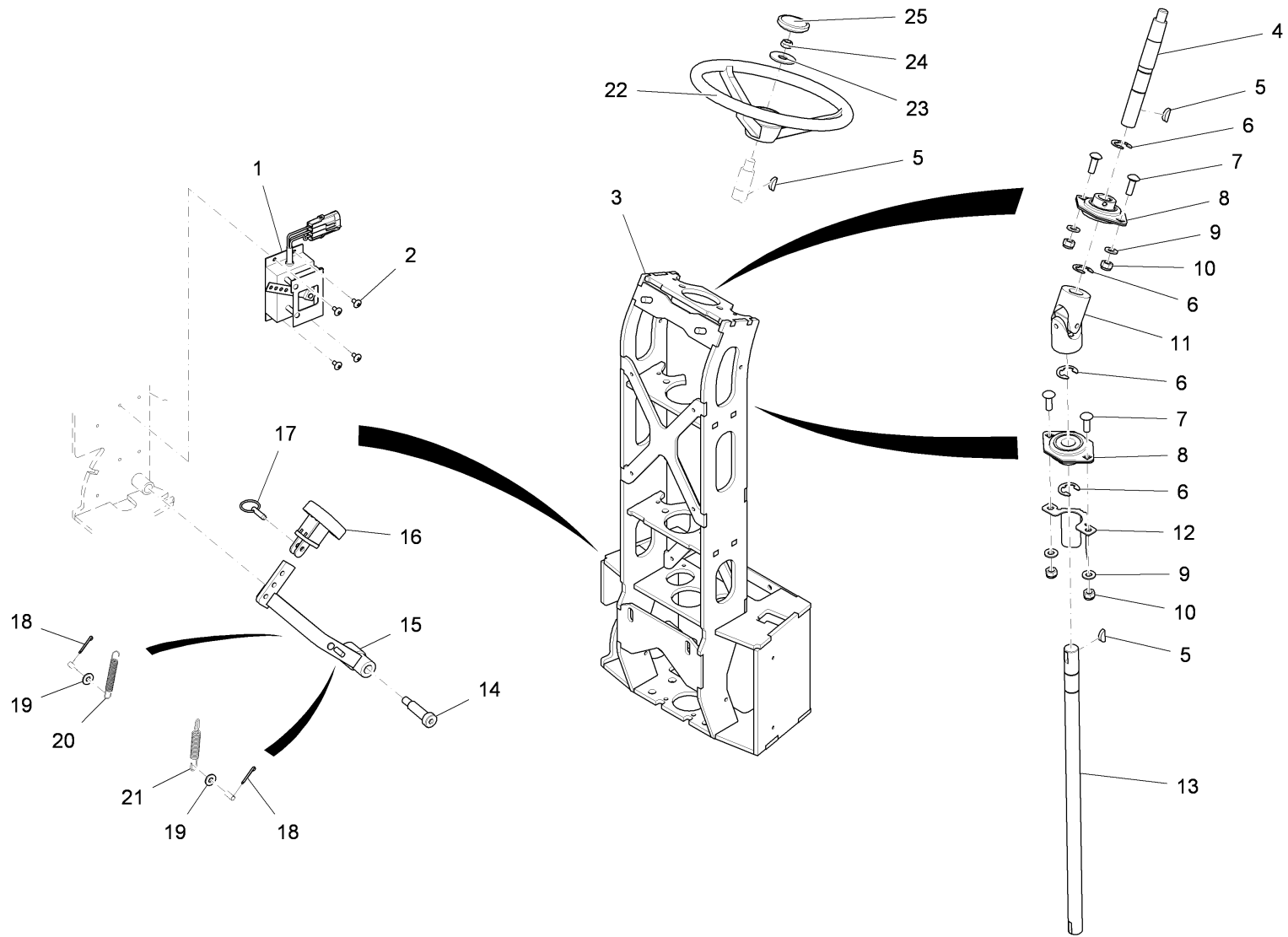
Lenkung / Steering / Direction
(99730000BT30) ->



Lenkung / Steering / Direction
(99730000BT30) ->

Pos.	Best. Nr. PN Ref.No.	Mat-Nr. Mat-No. Mat.No.	Stck. Qty. Qté.	Bezeichnung	Description	Designation	Abmessungen Measurement Mesurage	DIN / ISO	Bemerkungen Remarks Remarques
1	01172420	90549338	1						
2	01173680	01173680	4	Schraube	Screw	Vis	10-32x0,25		
3	XXXXXXXX		1	noch keine ET-Nummer vergeben	no part-No. til yet	encore aucun part-No. ne donne			
4	01173690	01173690	1	Lenkwelle oben	Steering shaft upper	Arbre à conduire en haut			
5	01173700	01173700	2	Passfeder	Fitting key	Plume d' passeport	3/16x3/4		
6	01173710	01173710	4	Sicherungsring	Circlip	Circlip	E 0,75		
7	01173720	01173720	4	Bolzen	Bolt	Boulon	5/16-18x1		
8	01173730	01173730	2	Flanschlager	Flange bearing	Palier flasque	3/4		
9	01281530	01281530	4	Unterlegscheibe	Washer	Rondelle	0,344x0,690x0,062 STL ZI		
10	01173740	01173740	4	Mutter	Nut	Écrou	5/16-18		
11	01173750	01173750	1	Kreuzgelenk	Universal joint	Joint d' cardan			
12	01173760	01173760	1	Schutzschild	Shield	Bouclier d' protection			
13	01173770	01173770	1	Lenkwelle unten	Steering shaft lower	Arbre à conduire en bas			
14	01281300	01281300	1	Center Lock	Center lock	Center lock			
15	01173780	01173780	1	Pedalhebel	Lever	Levier			
16	01173790	01173790	1	Pedal	Pedal	Pédale			
17	01173800	01173800	1	Bolzen	Bolt	Boulon	1/4x0,5		
18	01173810	01173810	2	Splint	Split pin	Goupille fendue	3/32x0,75		
19	01281390	01281390	2	Unterlegscheibe	Washer	Rondelle	1/4		
20	01172050	01172050	1						
21	01172040	01172040	1	Rückholfeder	Return spring	Ressort d' retour	3"		
22	00770220	90511270	1	Lenkrad	Steering wheel	Volant	D=356		
23	XXXXXXXX		1	noch keine ET-Nummer vergeben	no part-No. til yet	encore aucun part-No. ne donne			
24	01173820	01173820	1	Mutter	Nut	Écrou	1/2x20		

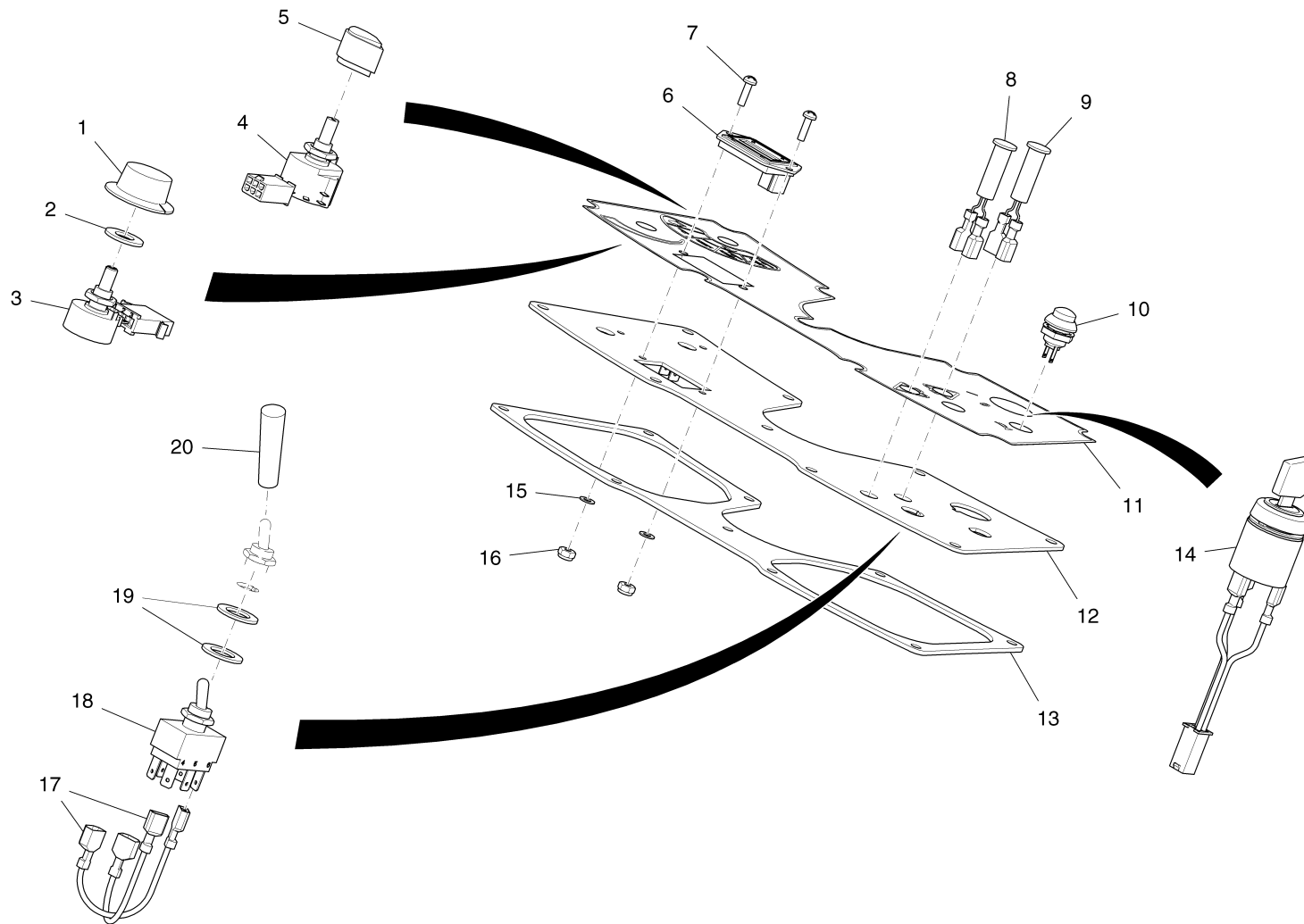
Lenkung / Steering / Direction
(99730000BT30) ->



Lenkung / Steering / Direction
(99730000BT30) ->

Pos.	Best. Nr. PN Ref.No.	Mat-Nr. Mat-No. Mat.No.	Stck. Qty. Qté.	Bezeichnung	Description	Designation	Abmessungen Measurement Mesurage	DIN / ISO	Bemerkungen Remarks Remarques
25	01140650	90759606	1	Abdeckkappe	Cap	Chapeau	COBO 047.0064		

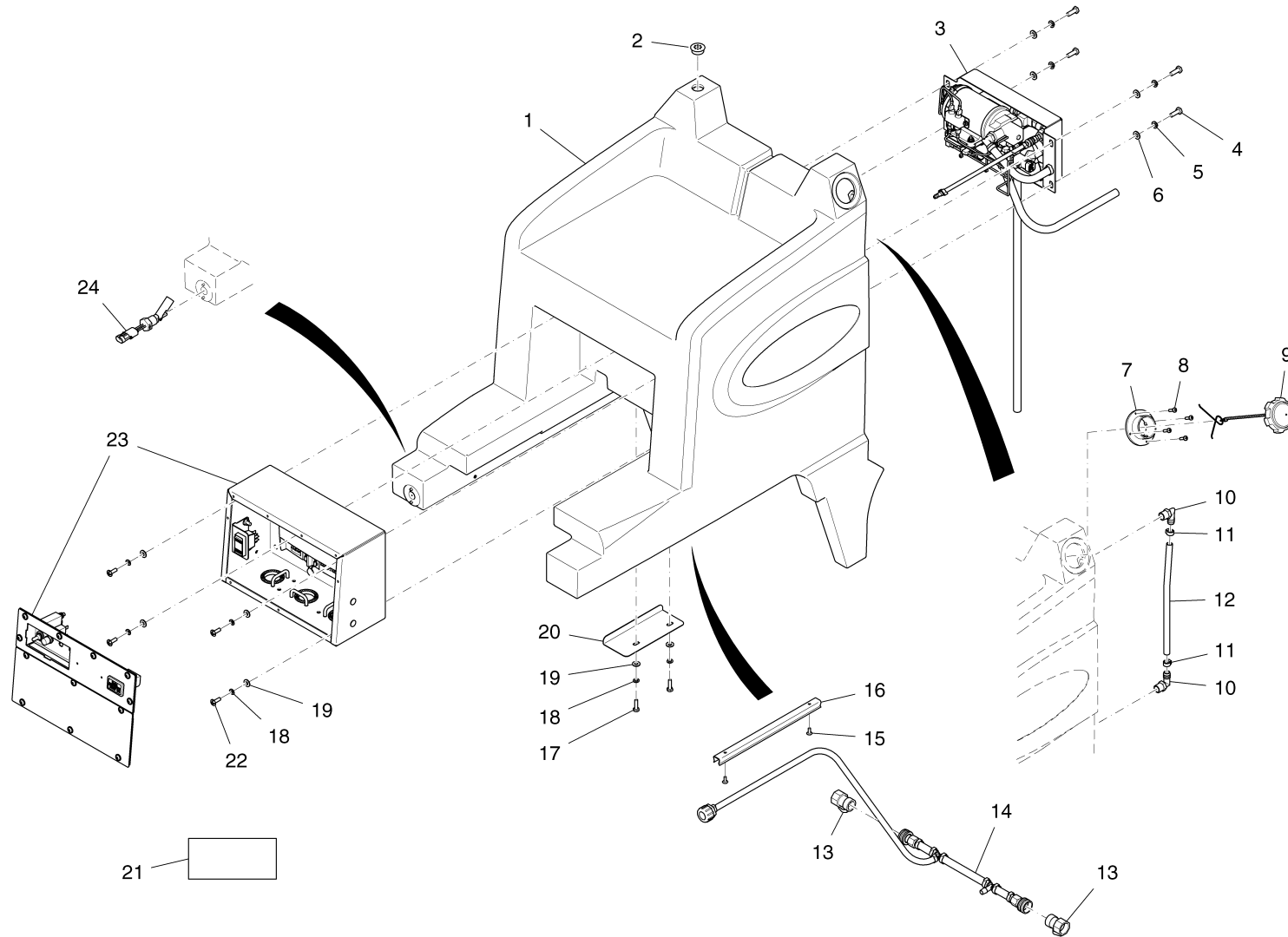
Armaturentafel / Dash board / Tableau de board
(99730000BT40) ->



**Armaturentafel / Dash board / Tableau de board
(99730000BT40) ->**

Pos.	Best. Nr. PN Ref.No.	Mat-Nr. Mat-No. Mat.No.	Stck. Qty. Qté.	Bezeichnung	Description	Designation	Abmessungen Measurement Mesurage	DIN / ISO	Bemerkungen Remarks Remarques
1	01172160	01172160	1	Knebel	Knob	Bouton			
2	01281560	01281560	1	Unterlegscheibe	Washer	Rondelle	0,406x0,812x0,0625		
3	01172120	01172120	1	Potentiometer	Potentiometer	Potentiometre			
4	01172130	01172130	1	Drehschalter	Rotary switch	Interrupteur pivotant			
5	01172110	01172110	1	Knebel	Knob	Bouton			
6	01172390	90549098	1	Batterieanzeige	Battery gauge	Indication d' batterie			
7	01173830	01173830	2	Schraube	Screw	Vis	6-32x0,50		
8	01173840	01173840	1	Lampe LED orange	Bulb orange	Lampe LED orangé	36V DC		
9	01173850	01173850	1	Lampe LED rot	Bulb red	Lampe LED rouge	36V DC		
10	01172140	01172140	1	Druckschalter	Push button switch	Interrupteur d' pression			
11	01173860	01173860	1	Bedienfeld-Folie	Control panel foil	Élement d' commande - folie			
12	01173870	01173870	1	Bedienfeld-Blech	Control panel plate	Élement d' commande - tôle			
13	01173880	01173880	1	Dichtung	Gasket	Joint			
14	00021710	90323437	1	Schlüsselschalter	Key switch	Interrupteur clé			
15	01281480	01281480	2	Unterlegscheibe	Washer	Rondelle	#6		
16	01173890	01173890	2	Mutter	Nut	Écrou	6-32		
17	01173900	01173900	2	Kabelbrücke rot-violett	Cable link red-violet	Connexion des câbles rouge - violette			
18	01172400	90549346	1	Umschalter	Switch	Interrupteur			
19	01281640	01281640	2	Unterlegscheibe	Washer	Rondelle	0,52x0,87x0,06 PL		
20	01173910	01173910	1	Handgriff	Handhold	Poignée			

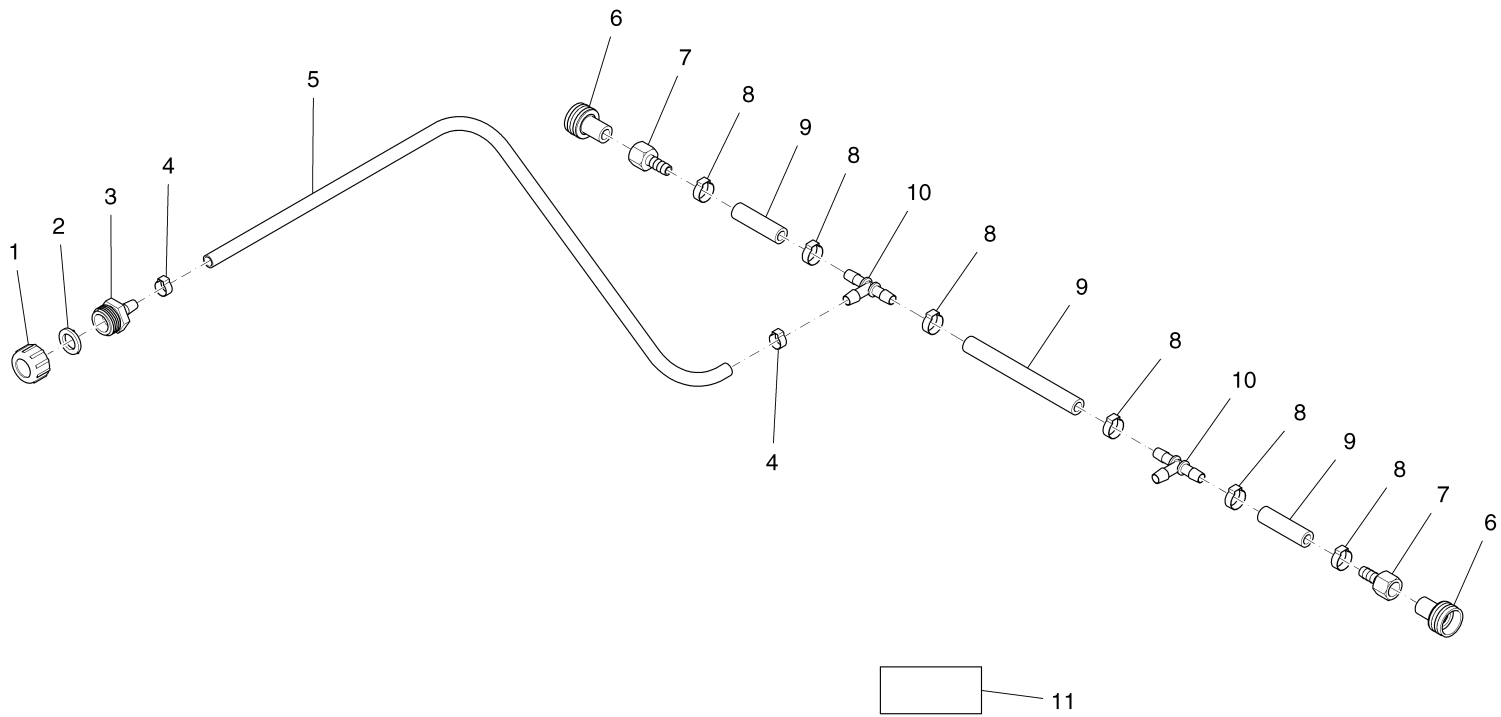
Frischwassertank - Elektrische Anlage / Solution tank - Electrical box / Réservoir d'eau douce - Installation électrique
(99730000BT50) ->



**Frischwassertank - Elektrische Anlage / Solution tank - Electrical box / Réservoir d'eau douce - Installation électrique
(99730000BT50) ->**

Pos.	Best. Nr. PN Ref.No.	Mat-Nr. Mat-No. Mat.No.	Stck. Qty. Qté.	Bezeichnung	Description	Designation	Abmessungen Measurement Mesurage	DIN / ISO	Bemerkungen Remarks Remarques
1	01173920	01173920	1	Frischwassertank	Fresh water tank	Reservoir d' eau douce			
2	01173930	01173930	1	Stopfen	Plug	Bouchon			
3	01173940	01173940	1	Wasserpumpe	Water pump	Pompe d' eau			
4	01173950	01173950	4	6kt.Schraube	Hexagon screw	Vis à 6 pans	5/16-18x0,875		
5	01281430	01281430	4	Unterlegscheibe	Washer	Rondelle	5/16		
6	01281530	01281530	4	Unterlegscheibe	Washer	Rondelle	0,344x0,690x0,062 STL ZI		
7	01173960	01173960	1	Einfüllstutzen	Filler	Tubulure d' remplissage			
8	01173970	01173970	4	Schraube	Screw	Vis	10x0,75		
9	01173980	01173980	1	Tankdeckel	Tank cap	Bouchon d' reservoir			
10	01174210	01174210	2	W-Verschraubung	Screwed angle fitting	W-femetur	90°3/8 MPT x 3/8		
11	01174220	01174220	2	Rohrschelle	Pipe clamp	Bride d' attache	"27/64"" zu 17/32""		
12	01174230	01174230	1	Füllstandsanzeige	Level indicator	Indicateur d' niveau			
13	01172080	01172080	2	Absperrventil	Shutoff valve	Soupape d' arret			
14			1	Frischwasserablass	Solution tank hose	Vidange d'eau douce			Seite/Page 14
15	01174340	01174340	2	Schraube	Screw	Vis	MC TR HD 10-24x0,50 SS		
16	01174350	01174350	1	U-Schiene	U-shaped bar	U-rail			
17	01174360	01174360	2	Schraubbolzen	Bolt	Boulon	HH 1/4-20x0,87 ST PL		
18	01281420	01281420	6	Unterlegscheibe	Washer	Rondelle	1/4		
19	01281390	01281390	6	Unterlegscheibe	Washer	Rondelle	1/4		
20	01174370	01174370	1	Winkelblech	Angle plate	Plaque d' angle			
21	XXXXXXXX		1	noch keine ET-Nummer vergeben	no part-No. til yet	encore aucun part-No. ne donne			
22	00049860	00049860	4	Schraube	Screw	Vis			
23			1	Elektrische Anlage	Electrical box	Installation électrique			Seite/Page 16
24	01172190	01172190	1	Schwimmerschalter	Float switch	Interrupteur à flotteur			

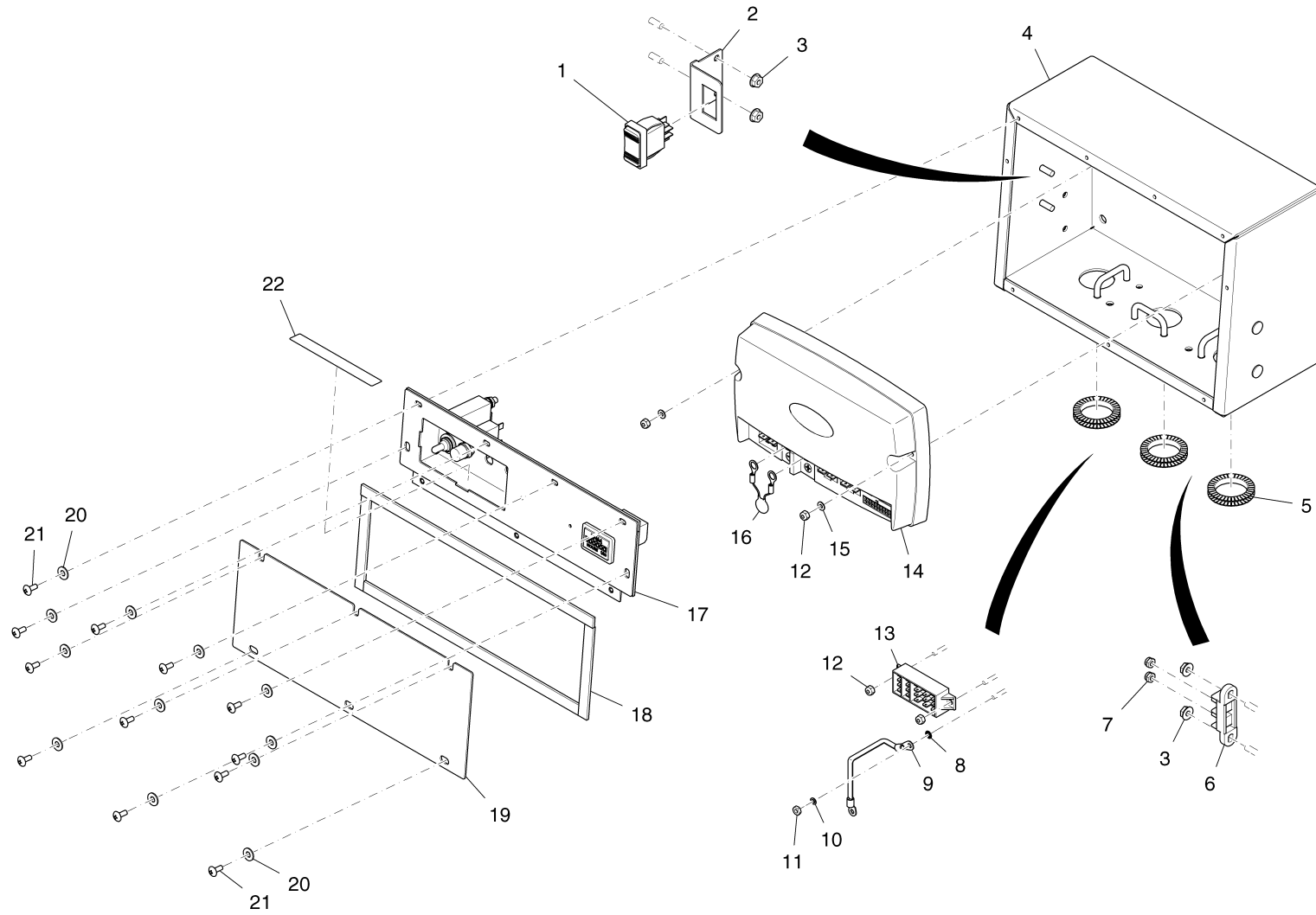
Frischwasserablass / Solution tank hose / Vidange d'eau douce
(99730000BT50.1) ->



**Frischwasserablass / Solution tank hose / Vidange d'eau douce
(99730000BT50.1) ->**

Pos.	Best. Nr. PN Ref.No.	Mat-Nr. Mat-No. Mat.No.	Stck. Qty. Qté.	Bezeichnung	Description	Designation	Abmessungen Measurement Mesurage	DIN / ISO	Bemerkungen Remarks Remarques
1	01174240	01174240	1	Schraubdeckel	Screw cap	Bonnet d' fileté			
2	01174250	01174250	1	Dichtring	Sealing ring	Joint circulaire			
3	01174260	01174260	1	Anschluss-Stück	Connecting piece	Pièce d' connexion			
4	01174270	01174270	2	Schlauchschelle	Hose clamp	Collier d' serrage			
5	01174280	01174280	1	Abluss-Schlauch	Drain hose	Tuyau d' drainage			
6	01174290	01174290	2	Anschluss-Stück	Connecting piece	Pièce d' connexion			
7	01174300	01174300	2	Verschraubung	Screwing	Fermeture			
8	01174310	01174310	6	Schlauchklemme	Hose clamp	Collier d' serrage	185R SS		
9	01174320	01174320	3	Schlauch	Hose	Tuyau			
10	01174330	01174330	2	T-Stück	T-piece	T-pièce			
11	XXXXXXXX		1	noch keine ET-Nummer vergeben	no part-No. til yet	encore aucun part-No. ne donne			

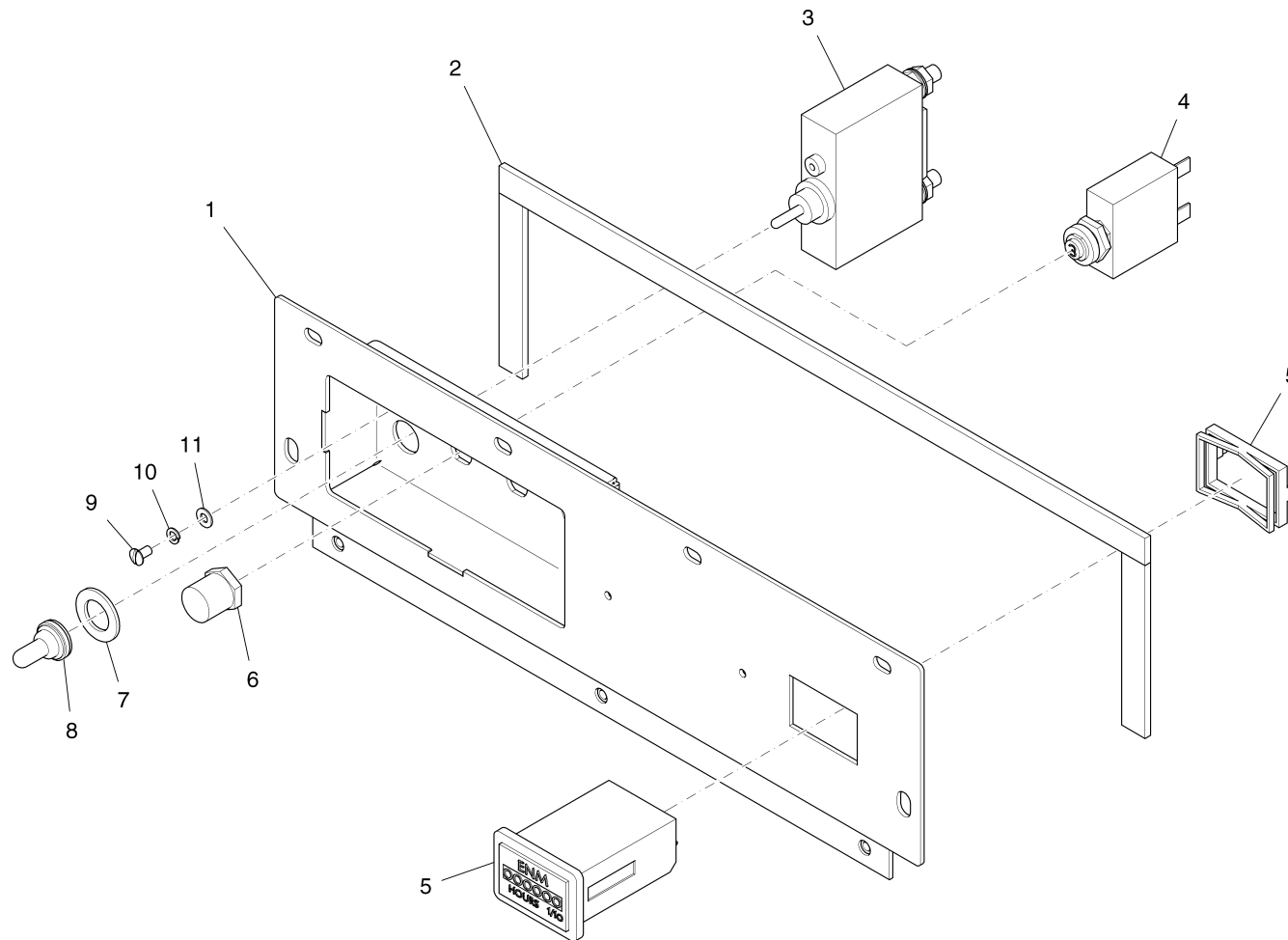
Elektrische Anlage / Electrical box / Installation électrique
(99730000BT50.2) ->



Elektrische Anlage / Electrical box / Installation électrique
(99730000BT50.2) ->

Pos.	Best. Nr. PN Ref.No.	Mat-Nr. Mat-No. Mat.No.	Stck. Qty. Qté.	Bezeichnung	Description	Designation	Abmessungen Measurement Mesurage	DIN / ISO	Bemerkungen Remarks Remarques
1	01174380	01174380	1	Schalter AN-AUS-AN	Switch ON-OFF-ON	Interrupteur			
2	01174390	01174390	1	Bügel	Bracket	Étrier			
3	01281980	01281980	4	6kt.Mutter	Hexagon nut	Écrou à 6 pans	1/4-20		
4	01174400	01174400	1	Elektrokasten, vollst.	Electro box	Boîte électrique			
5	01174410	01174410	3	Kabeldurchführung	Grommet	Bec	1.125 ft.		
6	01174420	01174420	1	Halterung	Retainer	Support			
7	01174430	01174430	2	6kt.Mutter	Hexagon nut	Écrou à 6 pans	10-24 SS NYLOC		
8	01174440	01174440	1	Unterlegscheibe	Washer	Rondelle	#8		
9	01174450	01174450	1	Erdungskabel	Earth cable	Câble d' terre			
10	01174460	01174460	1	Unterlegscheibe	Washer	Rondelle	#8		
11	01174470	01174470	1	6kt.Mutter	Hexagon nut	Écrou à 6 pans	8-32 ST PL		
12	01281680	01281680	4	Mutter	Nut	Écrou	8-32 STL ZINC		
13	01174480	01174480	1	Anschlussblock	Terminal block	Bloc d' connexion	EAGLE 3		
14	01172410	90549122	1	Steuerung	Controller	Commande			
15	01174490	01174490	2	Unterlegscheibe	Washer	Rondelle			
16	01174500	01174500	1	Varistor	Varistor	Varisteur			
17			1	Schalttafel	Control board	Table de commande			Seite/Page 18
18	01174560	01174560	3,160	Dichtung	Gasket	Joint	"1/2"" RM 1 F"		
19	01174570	01174570	1	Klappe	Flap	Clapet			
20	01281850	01281850	12	Unterlegscheibe	Washer	Rondelle	1/4 ID SS		
21	XXXXXXXX		12	noch keine ET-Nummer vergeben	no part-No. til yet	encore aucun part-No. ne donne			
22	01174580	01174580	1	Aufkleber	Decal	Autocollant			

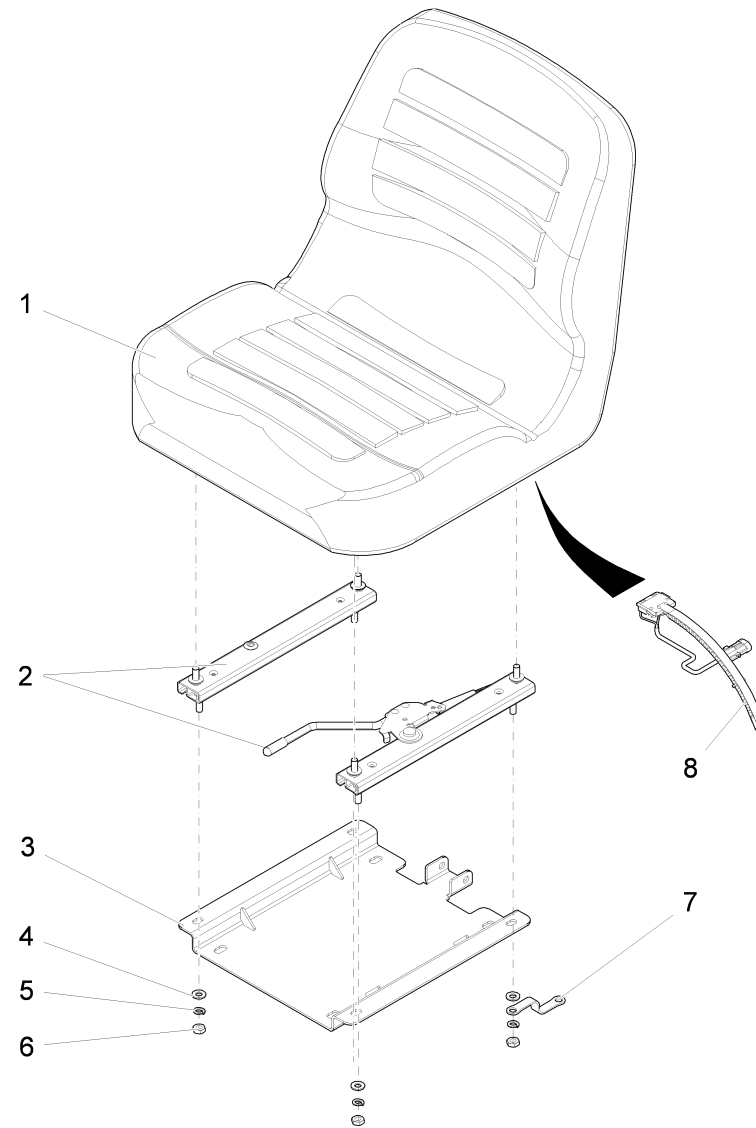
Schalttafel / Control board / Table de commande
(99730000BT50.2.1) ->



**Schalttafel / Control board / Table de commande
(99730000BT50.2.1) ->**

Pos.	Best. Nr. PN Ref.No.	Mat-Nr. Mat-No. Mat.No.	Stck. Qty. Qté.	Bezeichnung	Description	Designation	Abmessungen Measurement Mesurage	DIN / ISO	Bemerkungen Remarks Remarques
1	01174510	01174510	1	Bedienfeld-Blech	Control panel plate	Plaque d' service - tôle			
2	XXXXXXXX		1,670	noch keine ET-Nummer vergeben	no part-No. til yet	encore aucun part-No. ne donne			
3	01172360	90549072	1	Sicherungsautomat 100A	Circuit braker 100A	Coupe circuit automatique 100A			
4	01172370	90549080	1	Sicherungsautomat 3A	Circuit breaker 3A	Coupe circuit automatique 3A			
5	01174520	01174520	1	Betriebsstundenzähler	Service counter	Compteur des heures			
6	01286850	01286850	1	Gummikappe	Rubber cap	Bonnet d' caoutchouc			
7	01281640	01281640	1	Unterlegscheibe	Washer	Rondelle	0,52x0,87x0,06 PL		
8	01174530	01174530	1	Knopf	Knob	Bouton			
9	01174540	01174540	1	Schraube	Screw	Vis	MC 6-32x0,25 ST PL PAN HD		
10	01174550	01174550	1	Unterlegscheibe	Washer	Rondelle	#6 ST PL		
11	01281480	01281480	1	Unterlegscheibe	Washer	Rondelle	#6		

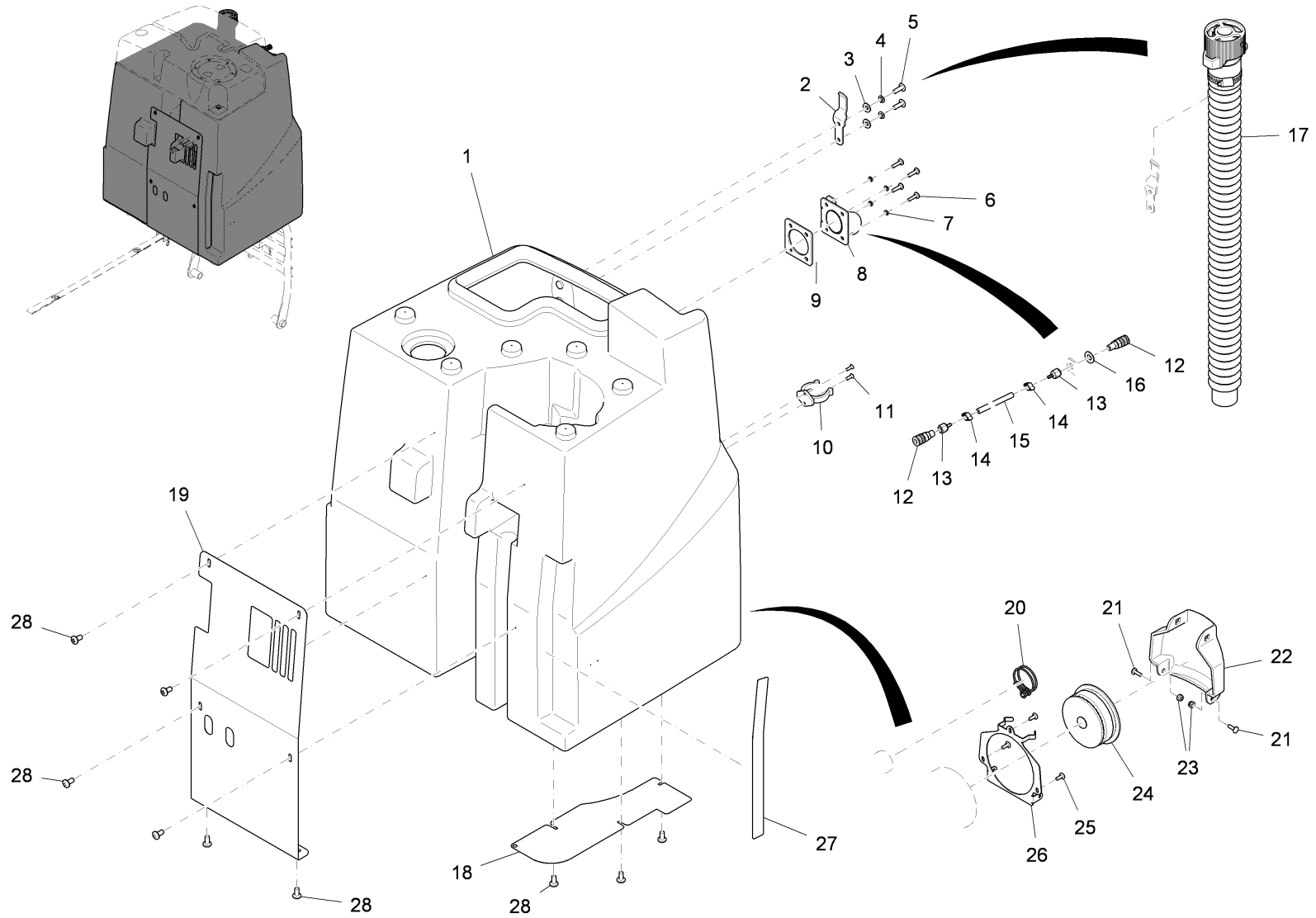
Sitz / Seat / Siège
(99730000BT60) ->



Sitz / Seat / Siège
(99730000BT60) ->

Pos.	Best. Nr. PN Ref.No.	Mat-Nr. Mat-No. Mat.No.	Stck. Qty. Qté.	Bezeichnung	Description	Designation	Abmessungen Measurement Mesurage	DIN / ISO	Bemerkungen Remarks Remarques
1	01174880	01174880		Sitz	Seat	Siège			
2	01174890	01174890		Verstell schienensatz	Set adjusting bar	Kit d' barres d' dérangement			
3	01174900	01174900		Halteblech	Holding plate	Plaque d' support			
4	01281530	01281530		Unterlegscheibe	Washer	Rondelle	0,344x0,690x0,062 STL ZI		
5	01281430	01281430		Unterlegscheibe	Washer	Rondelle	5/16		
6	01174910	01174910		6kt.Mutter	Hexagon nut	Écrou à 6 pans	5/16-18		
7	01174920	01174920		Masseband	Ground strap	Bande de mise à la masse			
8	01174930	01174930		Sitzkontaktschalter	Seat contact switch	Interrupteur d' contact d' siège			

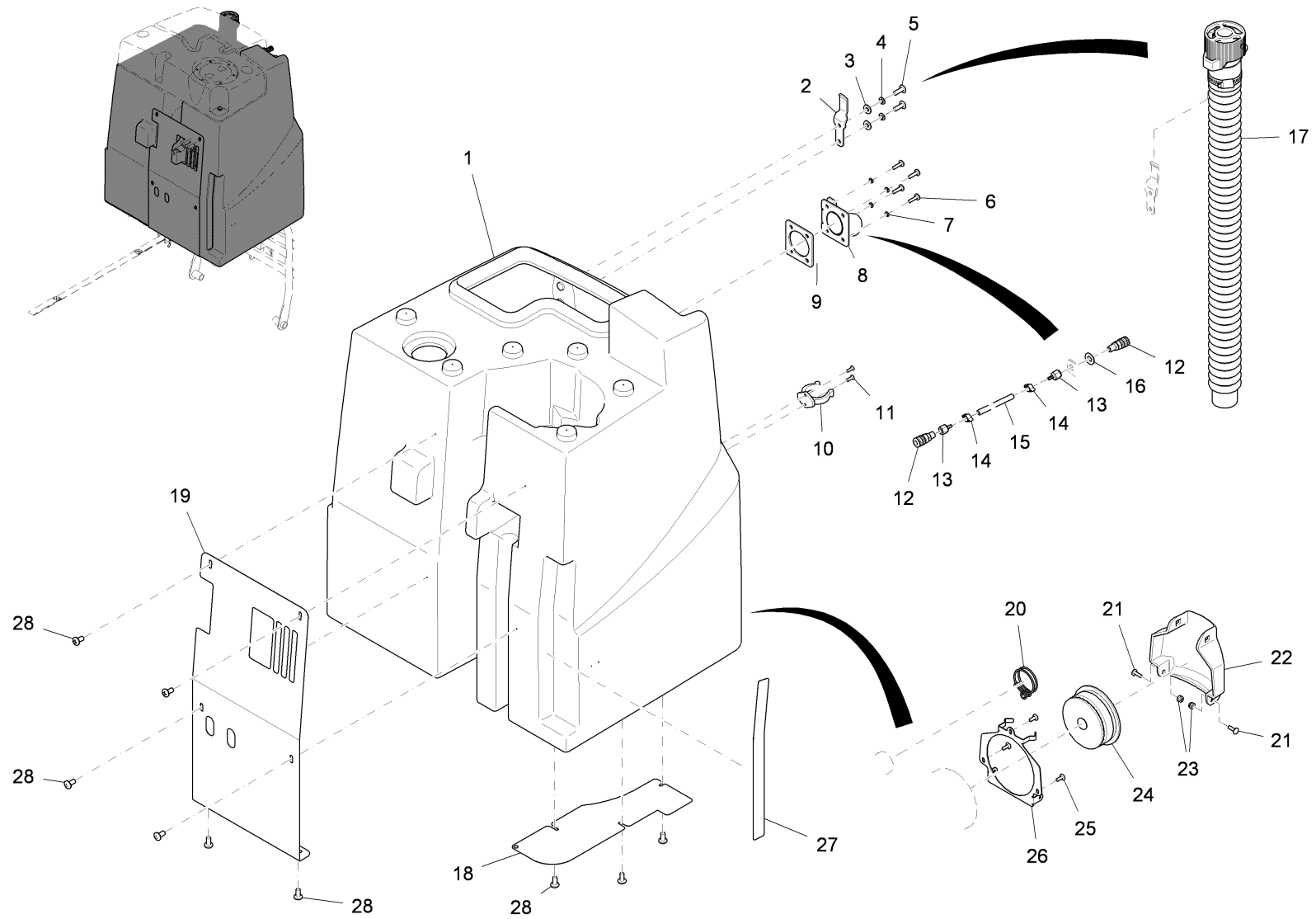
Schmutzwassertank / Recovery tank / Réservoir d'eau sale
(99730000BT70) ->



**Schmutzwassertank / Recovery tank / Réservoir d'eau sale
(99730000BT70) ->**

Pos.	Best. Nr. PN Ref.No.	Mat-Nr. Mat-No. Mat.No.	Stck. Qty. Qté.	Bezeichnung	Description	Designation	Abmessungen Measurement Mesurage	DIN / ISO	Bemerkungen Remarks Remarques
1	01174940	01174940	1	Schmutzwassertank	Foul water tank	Réservoir d' eau salé			
2	01174950	01174950	1	Bügel	Bracket	Étrier			
3	01281390	01281390	2	Unterlegscheibe	Washer	Rondelle	1/4		
4	01281420	01281420	2	Unterlegscheibe	Washer	Rondelle	1/4		
5	00049860	00049860	2	Schraube	Screw	Vis			
6	01281870	01281870	4	Schraube	Screw	Vis	10-24x0,75 SS		
7	01174960	01174960	4	Unterlegscheibe	Washer	Rondelle	#10 SS		
8	01174970	01174970	1	Schlauchanschluss	Hose connection	Connexion d' tuyaus			
9	01174980	01174980	1	Dichtung	Gasket	Joint			
10	01172220	01172220	1	Halterung	Mounting	Support	1,5"		
11	01174990	01174990	2	Schraube	Screw	Vis	8-32x0,50 BRS		
12	01175000	01175000	2	Verschraubung	Screwing	Fermeture	1/8 FPT-1/8 BARB		
13	01175010	01175010	2	Schnellkupplung	Quick coupler	Coupleur rapide accouplement rapide			
14	01175020	01175020	2	Schlauchklemme	Hose clamp	Collier d' serrage	"3/8""		
15	01175030	01175030	1	Schlauch	Hose	Tuyau			
16	01281560	01281560	1	Unterlegscheibe	Washer	Rondelle	0,406x0,812x0,0625		
17	01172000	01172000	1	Ablaufschlauch	Drain hose	Tuyau d' écoulement			
18	XXXXXXXX		1	noch keine ET-Nummer vergeben	no part-No. til yet	encore aucun part-No. ne donne			
19	XXXXXXXX		1	noch keine ET-Nummer vergeben	no part-No. til yet	encore aucun part-No. ne donne			
20	01175060	01175060	1	Schlauchklemme	Hose clamp	Collier d' serrage			
21	01281940	01281940	2	Schraube	Screw	Vis	10-24x0,62 TH SS		
22	01175070	01175070	1	Kappe	Cap	Bonnet			
23	01174430	01174430	2	6kt.Mutter	Hexagon nut	Écrou à 6 pans	10-24 SS NYLOC		
24	01175080	01175080	1	Stopfen	Plug	Bouchon	"ASM-4""		
25	01174340	01174340	3	Schraube	Screw	Vis	MC TR HD 10-24x0,50 SS		

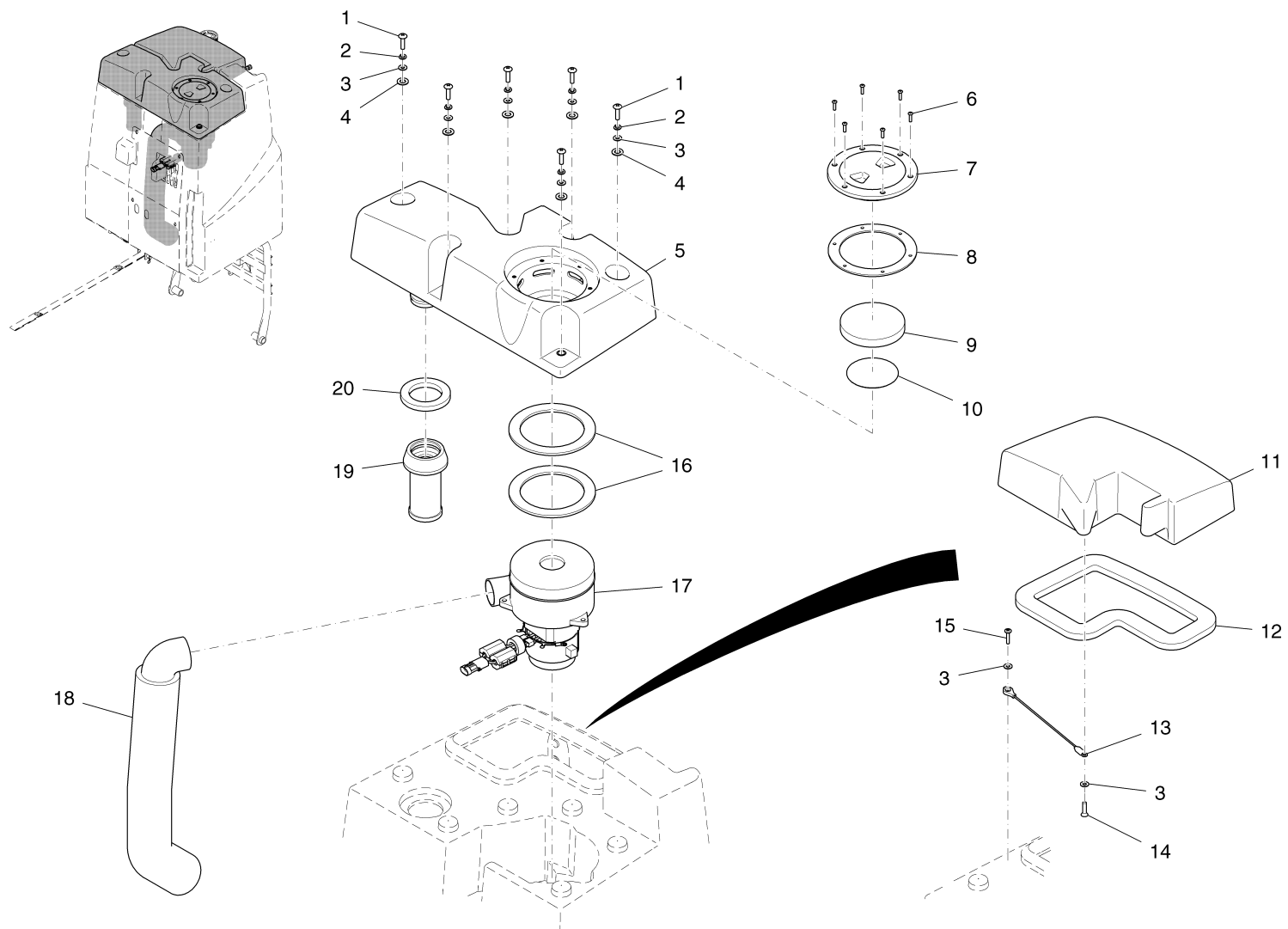
Schmutzwassertank / Recovery tank / Réservoir d'eau sale
(99730000BT70) ->



Schmutzwassertank / Recovery tank / Réservoir d'eau sale
(99730000BT70) ->

Pos.	Best. Nr. PN Ref.No.	Mat-Nr. Mat-No. Mat.No.	Stck. Qty. Qté.	Bezeichnung	Description	Designation	Abmessungen Measurement Mesurage	DIN / ISO	Bemerkungen Remarks Remarques
26	01175090	01175090	1	Haltering	Retaining ring	Anneau d' support			
27	01175100	01175100	1	Aufkleber	Decal	Autocollant			
28	01175110	01175110	9	Schraube	Screw	Vis	10-24x0,37 ST PL		

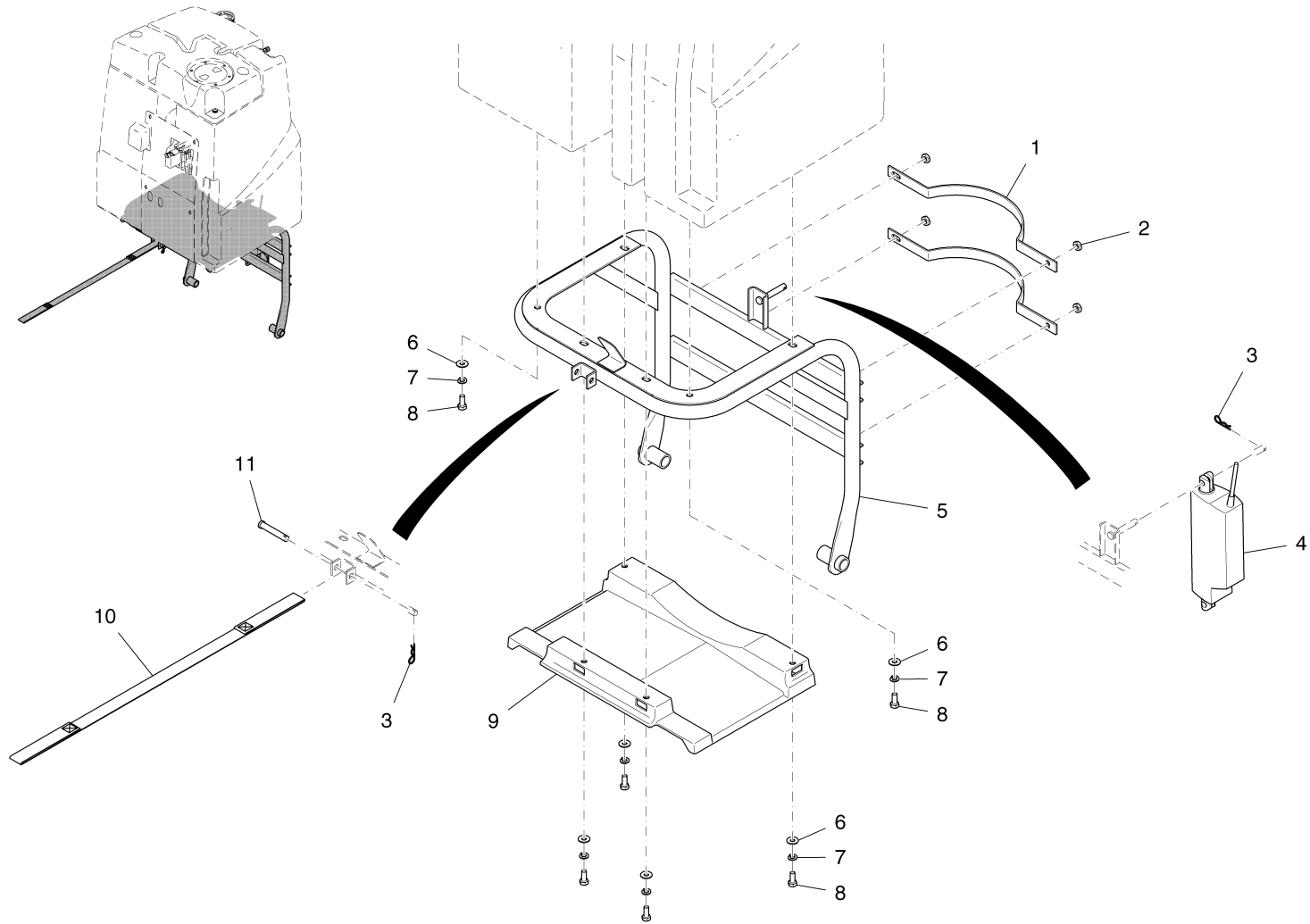
Deckel Schmutzwassertank / Recovery tank fixed lid / Couvercle de réservoir d'eau sale
(99730000BT71) ->



**Deckel Schmutzwassertank / Recovery tank fixed lid / Couvercle de réservoir d'eau sale
(99730000BT71) ->**

Pos.	Best. Nr. PN Ref.No.	Mat-Nr. Mat-No. Mat.No.	Stck. Qty. Qté.	Bezeichnung	Description	Designation	Abmessungen Measurement Mesurage	DIN / ISO	Bemerkungen Remarks Remarques
1	01175140	01175140	6	Schraube	Screw	Vis	MC 1/4-20x1,00 TH SS		
2	01175150	01175150	6	Unterlegscheibe	Washer	Rondelle	1/4 SS		
3	01281850	01281850	8	Unterlegscheibe	Washer	Rondelle	1/4 ID SS		
4	01175160	01175160	6	Unterlegscheibe	Washer	Rondelle	0,406IDx0,75 OD X		
5	01175170	01175170	1	Deckel	Cover	Couvercle			
6	01175180	01175180	6	Schraube	Screw	Vis	#8-32x0,62 SS		
7	01175190	01175190	1	Deckel	Cover	Couvercle	"4""		
8	01175200	01175200	1	Dichtung	Gasket	Joint	NEO 6,00x4,50x0,125		
9	01172060	01172060	1	Filter	Filter	Filtre			
10	01175210	01175210	1	Filtersieb	Filter screen	Tamis d' filtre			
11	01175220	01175220	1	Deckel	Cover	Couvercle			
12	01172010	01172010	1	Deckeldichtung	Cover seal	Joint d' couvercle			
13	01175230	01175230	1	Halteband	Holding band	Bande d' support			
14	01175240	01175240	1	Schraube	Screw	Vis	MC 1/4-20x1,00 SS		
15	01175250	01175250	1	Schraube	Screw	Vis	MC 10-24x1,00 SS		
16	00509430	90254715	2	Dichtung	gasket				
17	01172100	01172100	1	Saugmotor	Suction motor	Moteur d' aspiration			
18	01175260	01175260	1	Schalldämpfer	Silencer	Silencieux			
19	01175270	01175270	1	Filtereinsatz	Filter cartridge	Garniture d' filtre			
20	XXXXXXXX		1	noch keine ET-Nummer vergeben	no part-No. til yet	encore aucun part-No. ne donne			

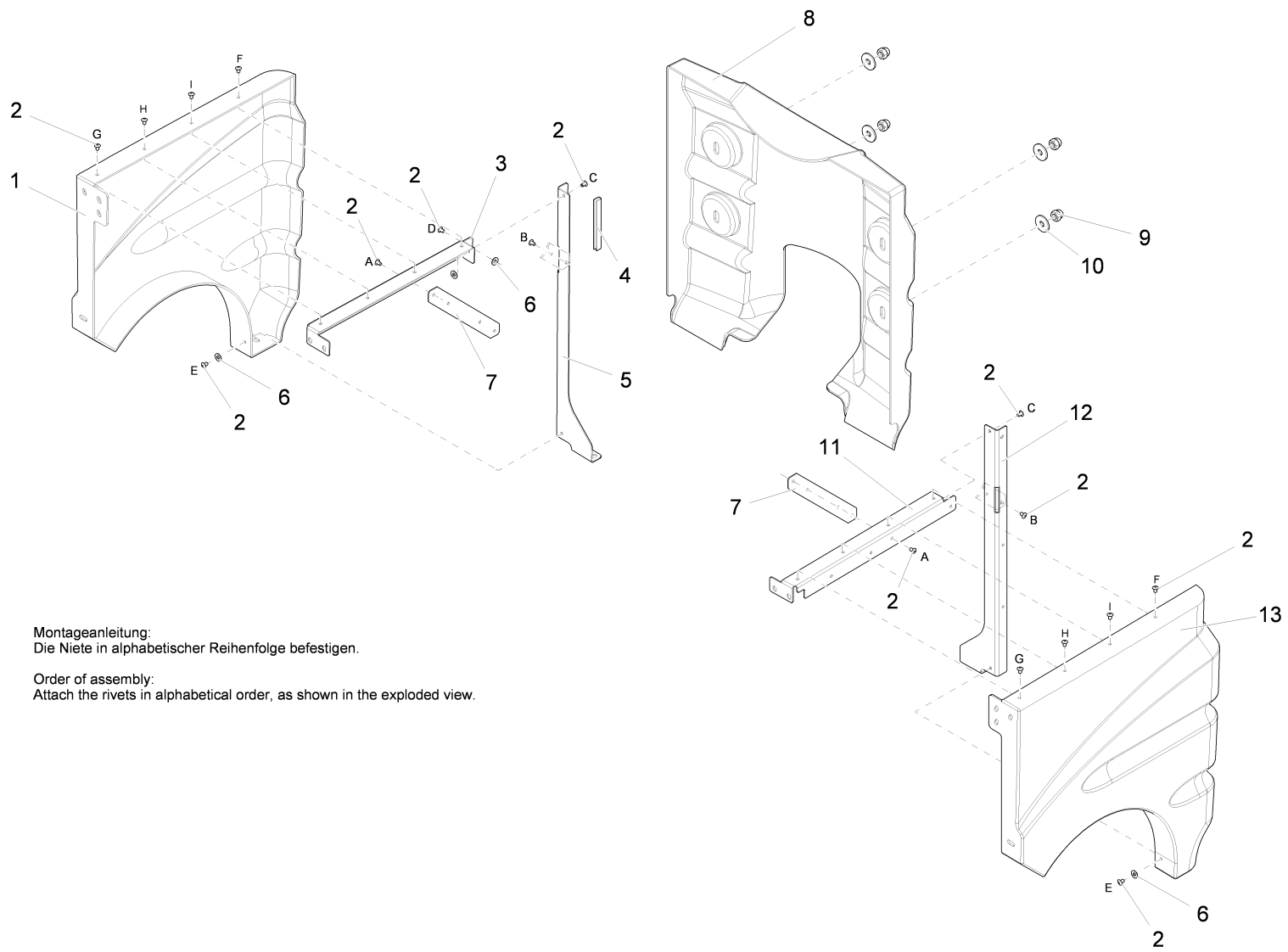
Rahmen Schmutzwassertank / Frame recovery tank / Châssis de réservoir d'eau sale
(99730000BT72) ->



**Rahmen Schmutzwassertank / Frame recovery tank / Châssis de réservoir d'eau sale
(99730000BT72) ->**

Pos.	Best. Nr. PN Ref.No.	Mat-Nr. Mat-No. Mat.No.	Stck. Qty. Qté.	Bezeichnung	Description	Designation	Abmessungen Measurement Mesurage	DIN / ISO	Bemerkungen Remarks Remarques
1	XXXXXXXX		2	noch keine ET-Nummer vergeben	no part-No. til yet	encore aucun part-No. ne donne			
2	00054500	00054500	4	6kt.Mutter	Hex. Nut	Écrou à 6 pans			
3	01281580	01281580	2	Federstecker	Clip connector	Goupille à ressort	#13		
4	01172170	01172170	1	Stellmotor	Actuator	Servomoteur			
5	XXXXXXXX		1	noch keine ET-Nummer vergeben	no part-No. til yet	encore aucun part-No. ne donne			
6	XXXXXXXX		6	noch keine ET-Nummer vergeben	no part-No. til yet	encore aucun part-No. ne donne			
7	01281430	01281430	6	Unterlegscheibe	Washer	Rondelle	5/16		
8	01281380	01281380	6	Bolzen	Bolt	Boulon	5/16-18x0,75 ST PL		
9	XXXXXXXX		1	noch keine ET-Nummer vergeben	no part-No. til yet	encore aucun part-No. ne donne			
10	01172030	01172030	1	Leiste	Strip	Bord			
11	XXXXXXXX		1	noch keine ET-Nummer vergeben	no part-No. til yet	encore aucun part-No. ne donne			

Verkleidung / Covering / Revêtement
(99730000BT75) ->



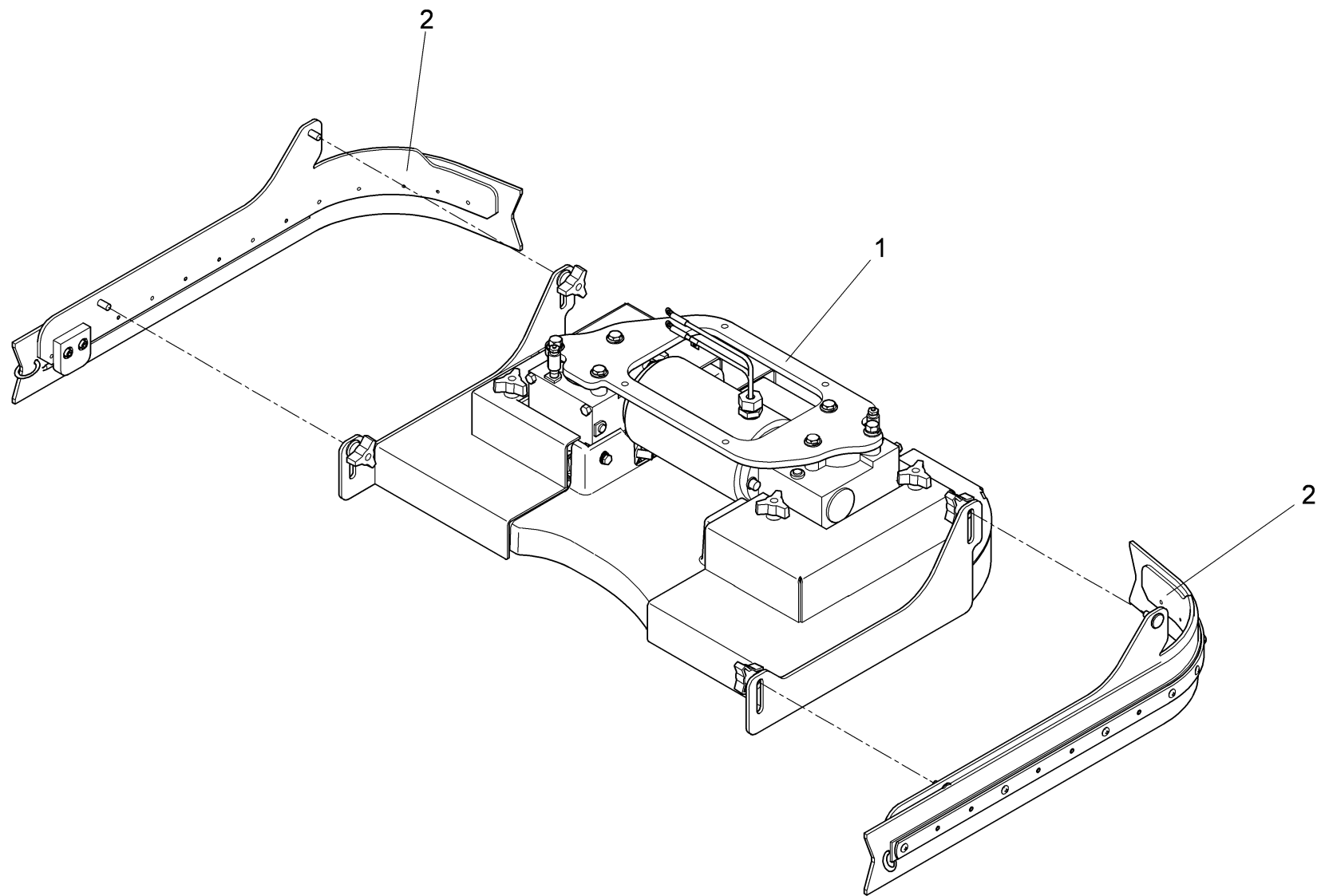
Montageanleitung:
Die Nieten in alphabetischer Reihenfolge befestigen.

Order of assembly:
Attach the rivets in alphabetical order, as shown in the exploded view.

Verkleidung / Covering / Revêtement
(99730000BT75) ->

Pos.	Best. Nr. PN Ref.No.	Mat-Nr. Mat-No. Mat.No.	Stck. Qty. Qté.	Bezeichnung	Description	Designation	Abmessungen Measurement Mesurage	DIN / ISO	Bemerkungen Remarks Remarques
1	XXXXXXXXX		1	noch keine ET-Nummer vergeben	no part-No. til yet	encore aucun part-No. ne donne			
2	XXXXXXXXX		9	noch keine ET-Nummer vergeben	no part-No. til yet	encore aucun part-No. ne donne			
3	XXXXXXXXX		1	noch keine ET-Nummer vergeben	no part-No. til yet	encore aucun part-No. ne donne			
4	XXXXXXXXX		1	noch keine ET-Nummer vergeben	no part-No. til yet	encore aucun part-No. ne donne			
5	XXXXXXXXX		1	noch keine ET-Nummer vergeben	no part-No. til yet	encore aucun part-No. ne donne			
6	01281460	01281460	6	Unterlegscheibe	Washer	Rondelle	#10		
7	XXXXXXXXX		2	noch keine ET-Nummer vergeben	no part-No. til yet	encore aucun part-No. ne donne			
8	XXXXXXXXX		1	noch keine ET-Nummer vergeben	no part-No. til yet	encore aucun part-No. ne donne			
9	XXXXXXXXX		4	noch keine ET-Nummer vergeben	no part-No. til yet	encore aucun part-No. ne donne			
10	01281400	01281400	4	Unterlegscheibe	Washer	Rondelle	0,37x1,12x0,06		
11	XXXXXXXXX		1	noch keine ET-Nummer vergeben	no part-No. til yet	encore aucun part-No. ne donne			
12	XXXXXXXXX		1	noch keine ET-Nummer vergeben	no part-No. til yet	encore aucun part-No. ne donne			
13	XXXXXXXXX		1	noch keine ET-Nummer vergeben	no part-No. til yet	encore aucun part-No. ne donne			

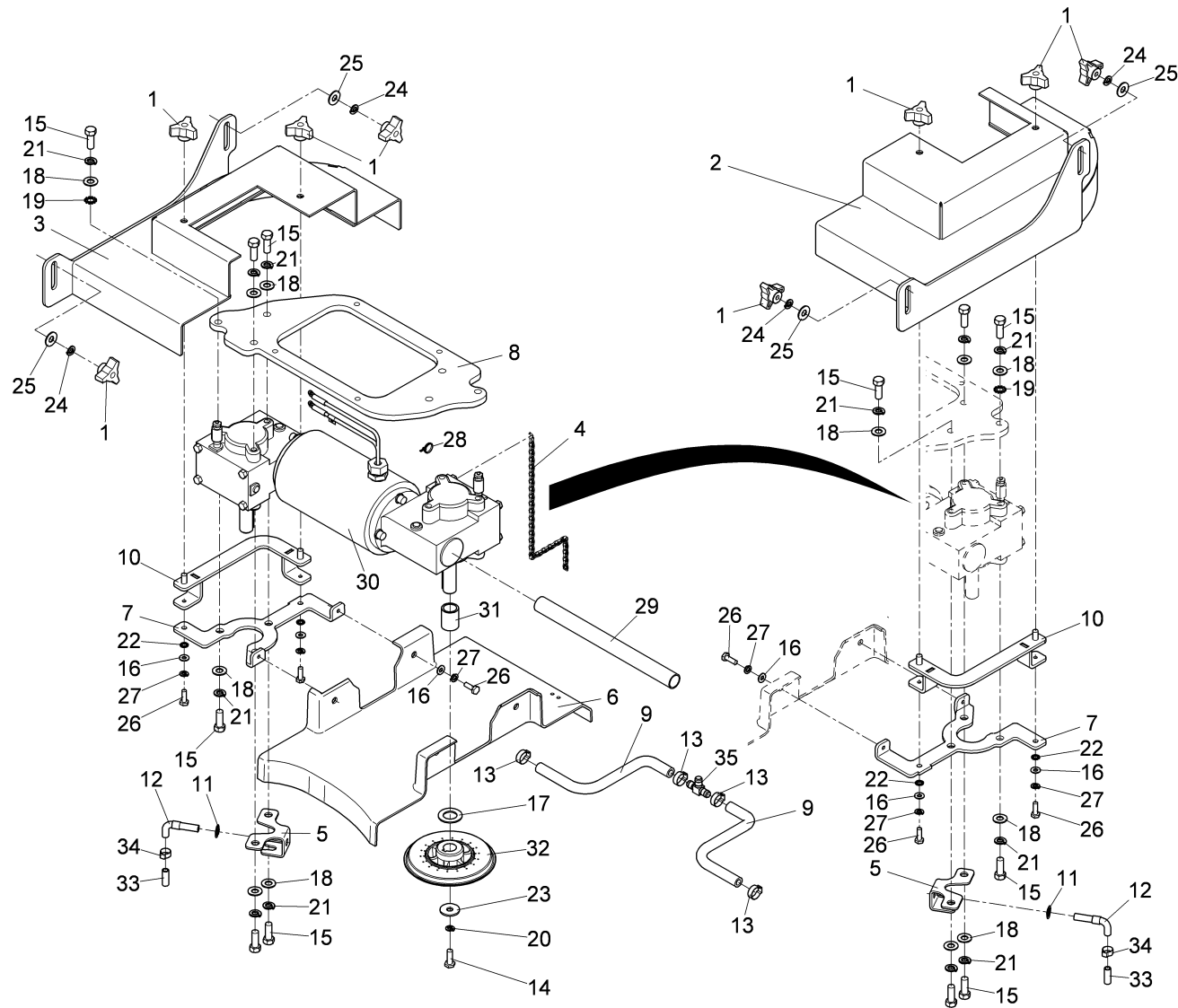
Tellerbürstenkopf / Disk brush head / Capot d' brosse d' assiette
(99730010BT100) ->



Tellerbürstenkopf / Disk brush head / Capot d' brosses d' assiette
 (99730010BT100) ->

Pos.	Best. Nr. PN Ref.No.	Mat-Nr. Mat-No. Mat.No.	Stck. Qty. Qté.	Bezeichnung	Description	Designation	Abmessungen Measurement Mesurage	DIN / ISO	Bemerkungen Remarks Remarques
1			1	Motor und Bürstenkopf	Motor and brush head	Moteur et capot d' brosses		Seite/Page	34
2			1	Abstreifer rechts und links	Wiper RH and LH	Racloir à droite et à gauche		Seite/Page	40

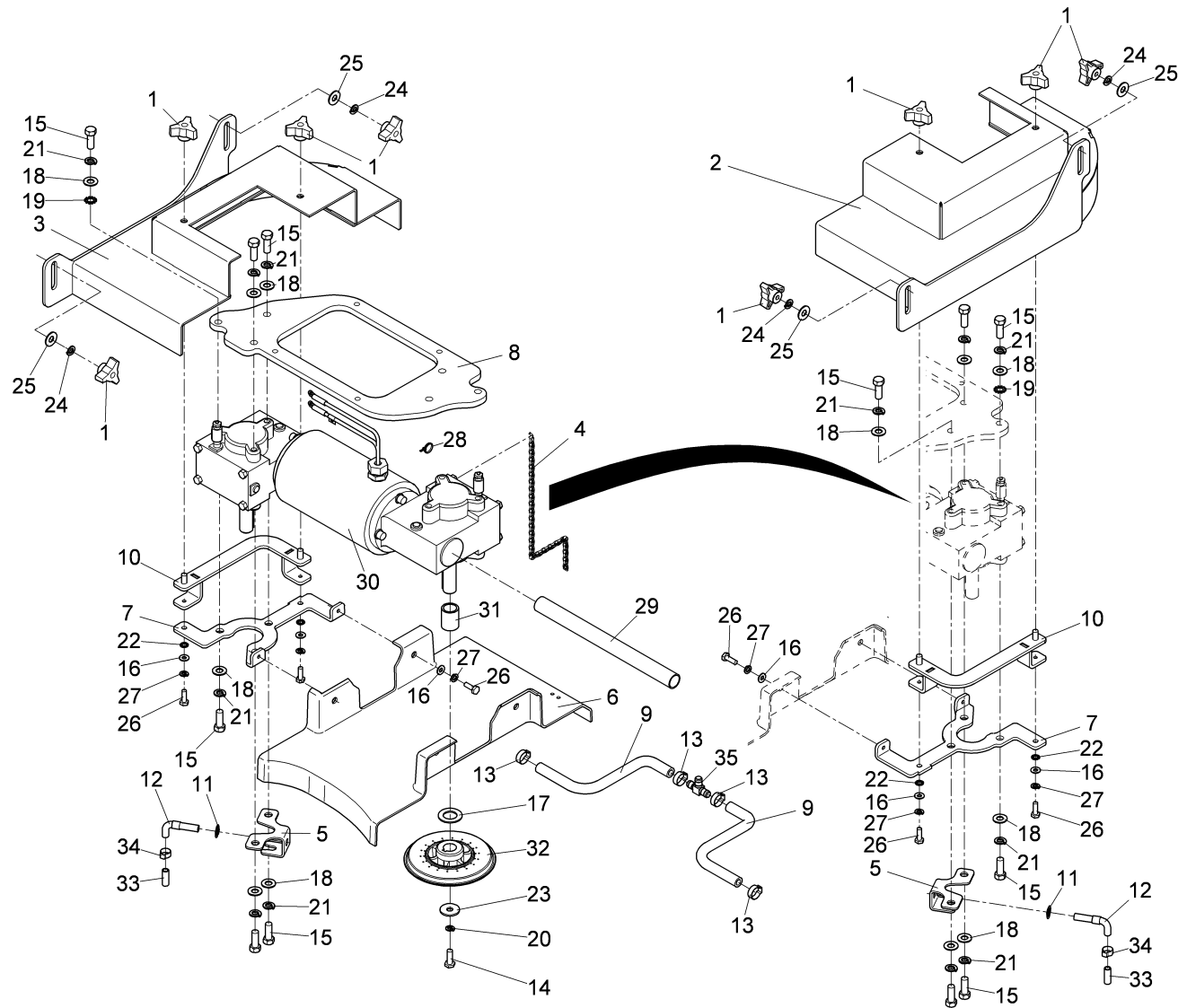
Motor und Bürstenkopf / Motor and brush head / Moteur et capot d' brosses
(99730010BT101) ->



**Motor und Bürstenkopf / Motor and brush head / Moteur et capot d' brosses
(99730010BT101) ->**

Pos.	Best. Nr. PN Ref.No.	Mat-Nr. Mat-No. Mat.No.	Stck. Qty. Qté.	Bezeichnung	Description	Designation	Abmessungen Measurement Mesurage	DIN / ISO	Bemerkungen Remarks Remarques
1	01172290	01172290	8	Sterngriff	Star handle	Étrier étoilée	5/16"		
2	XXXXXXXX		1	noch keine ET-Nummer vergeben	no part-No. til yet	encore aucun part-No. ne donne			26" DISC DECK COVER WELDMENT, E RIDE/ B100R, LH
3	XXXXXXXX		1	noch keine ET-Nummer vergeben	no part-No. til yet	encore aucun part-No. ne donne			26" DISC DECK COVER WELDMENT, E RIDE/ B100R, RH
4	XXXXXXXX		1	noch keine ET-Nummer vergeben	no part-No. til yet	encore aucun part-No. ne donne			DRAG CHAIN ASSY, DISK SCRUBDECK SCV 24/26
5	XXXXXXXX		2	noch keine ET-Nummer vergeben	no part-No. til yet	encore aucun part-No. ne donne			BRACKET-WATER FEED, DISC, SCV 24/26
6	XXXXXXXX		1	noch keine ET-Nummer vergeben	no part-No. til yet	encore aucun part-No. ne donne			MOTOR SHROUD 26IN DECK
7	XXXXXXXX		2	noch keine ET-Nummer vergeben	no part-No. til yet	encore aucun part-No. ne donne			MOUNTING BRACKET, MOTOR COVER
8	XXXXXXXX		1	noch keine ET-Nummer vergeben	no part-No. til yet	encore aucun part-No. ne donne			DISC SCRUBDECK MNTG PLATE, 26IN
9	XXXXXXXX		1	noch keine ET-Nummer vergeben	no part-No. til yet	encore aucun part-No. ne donne			HOSE-WIRE REINF 3/8 X 6.5"
10	XXXXXXXX		2	noch keine ET-Nummer vergeben	no part-No. til yet	encore aucun part-No. ne donne			BRACKET ASSY-COVER MOUNTING SCV 24/26
11	XXXXXXXX		2	noch keine ET-Nummer vergeben	no part-No. til yet	encore aucun part-No. ne donne			NUT-SPEED 3/8
12	XXXXXXXX		2	noch keine ET-Nummer vergeben	no part-No. til yet	encore aucun part-No. ne donne			DISK SOLUTION FEED ASSY
13	XXXXXXXX		4	noch keine ET-Nummer vergeben	no part-No. til yet	encore aucun part-No. ne donne			CLAMP-CRIMP 185R SS
14	XXXXXXXX		2	noch keine ET-Nummer vergeben	no part-No. til yet	encore aucun part-No. ne donne			BLT-HH 5/16-18 x .875

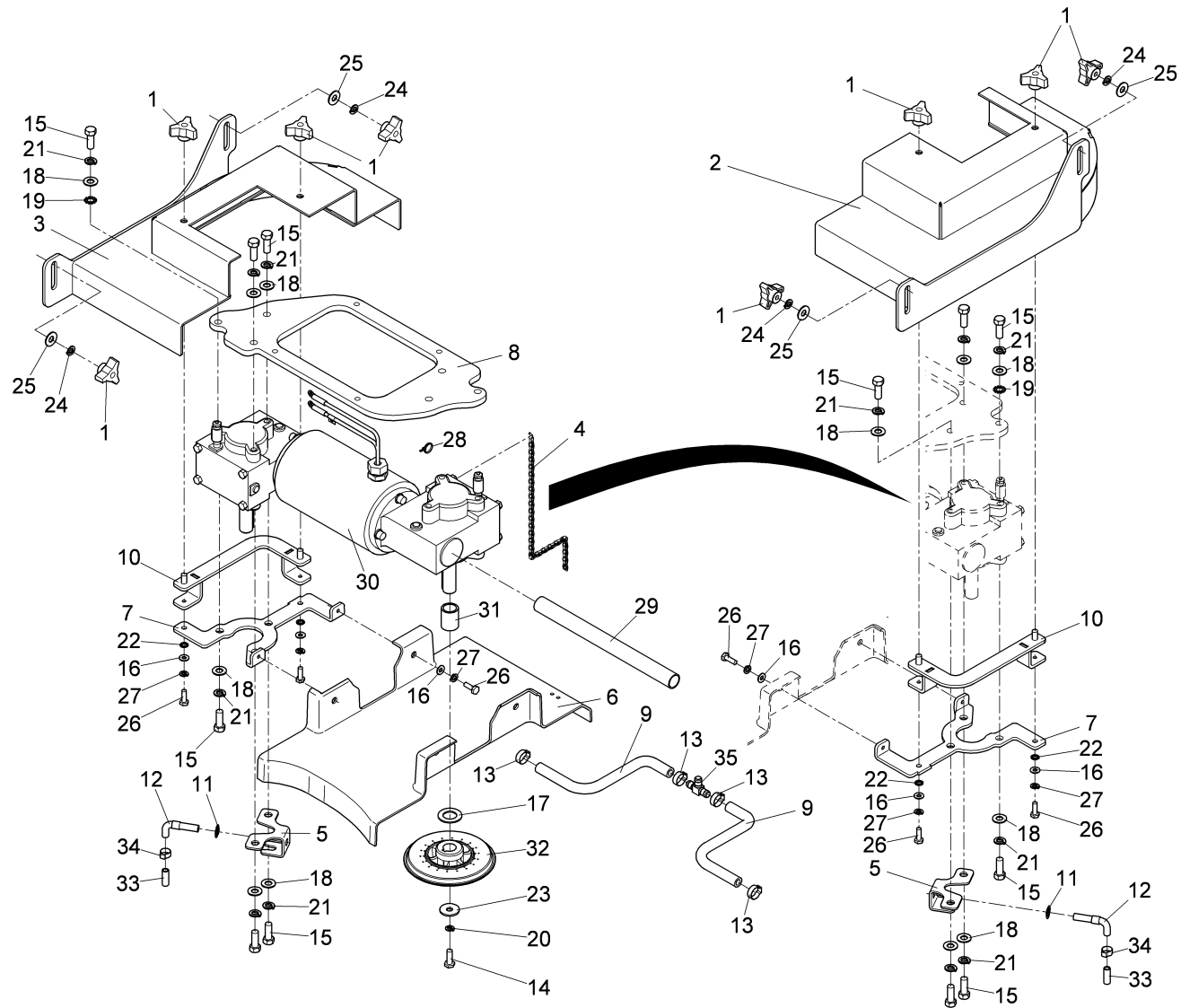
Motor und Bürstenkopf / Motor and brush head / Moteur et capot d' brosses
(99730010BT101) ->



**Motor und Bürstenkopf / Motor and brush head / Moteur et capot d' brosses
(99730010BT101) ->**

Pos.	Best. Nr. PN Ref.No.	Mat-Nr. Mat-No. Mat.No.	Stck. Qty. Qté.	Bezeichnung	Description	Designation	Abmessungen Measurement Mesurage	DIN / ISO	Bemerkungen Remarks Remarques
15	XXXXXXXX		12	noch keine ET-Nummer vergeben	no part-No. til yet	encore aucun part-No. ne donne			BLT-HH 3/8-16 X 1.00
16	01281850	01281850	9	Unterlegscheibe	Washer	Rondelle	1/4 ID SS		
17	01281860	01281860	2	Unterlegscheibe	Washer	Rondelle	0,75x1,37x0,08		
18	01281560	01281560	12	Unterlegscheibe	Washer	Rondelle	0,406x0,812x0,0625		
19	XXXXXXXX		2	noch keine ET-Nummer vergeben	no part-No. til yet	encore aucun part-No. ne donne			WSR-EXT LOCK 3/8
20	01281430	01281430	2	Unterlegscheibe	Washer	Rondelle	5/16		
21	XXXXXXXX		12	noch keine ET-Nummer vergeben	no part-No. til yet	encore aucun part-No. ne donne			WSR-HELICAL 3/8
22	00049870	00049870	2	Scheibe	Washer	Rondelle			
23	XXXXXXXX		2	noch keine ET-Nummer vergeben	no part-No. til yet	encore aucun part-No. ne donne			WSR-FLT .37 X 1.12 X .10 STL ZINC HARDENED WSR-HELICAL 5/16" SS
24	XXXXXXXX		4	noch keine ET-Nummer vergeben	no part-No. til yet	encore aucun part-No. ne donne			
25	01281650	01281650	4	Unterlegscheibe	Washer	Rondelle	0,87x0,38x0,06		
26	XXXXXXXX		8	noch keine ET-Nummer vergeben	no part-No. til yet	encore aucun part-No. ne donne			BLT-HH 1/4-20 X .75 SS
27	XXXXXXXX		8	noch keine ET-Nummer vergeben	no part-No. til yet	encore aucun part-No. ne donne			WSR-HELICAL 1/4 SS
28	XXXXXXXX		4	noch keine ET-Nummer vergeben	no part-No. til yet	encore aucun part-No. ne donne			CABLE TIE-SMALL (BLACK)
29	XXXXXXXX		1	noch keine ET-Nummer vergeben	no part-No. til yet	encore aucun part-No. ne donne			CABLE WRAP, 11"
30	XXXXXXXX		1	noch keine ET-Nummer vergeben	no part-No. til yet	encore aucun part-No. ne donne			MOTOR, DUAL RIGHT ANGLE 26IN 40" LEADS
31	XXXXXXXX		1	noch keine ET-Nummer vergeben	no part-No. til yet	encore aucun part-No. ne donne			SPACER, .75 X 1.0 X 1.29 ZINC
32	XXXXXXXX		2	noch keine ET-Nummer vergeben	no part-No. til yet	encore aucun part-No. ne donne			90542572 DRIVE HUB - SCRUBBER, DISK

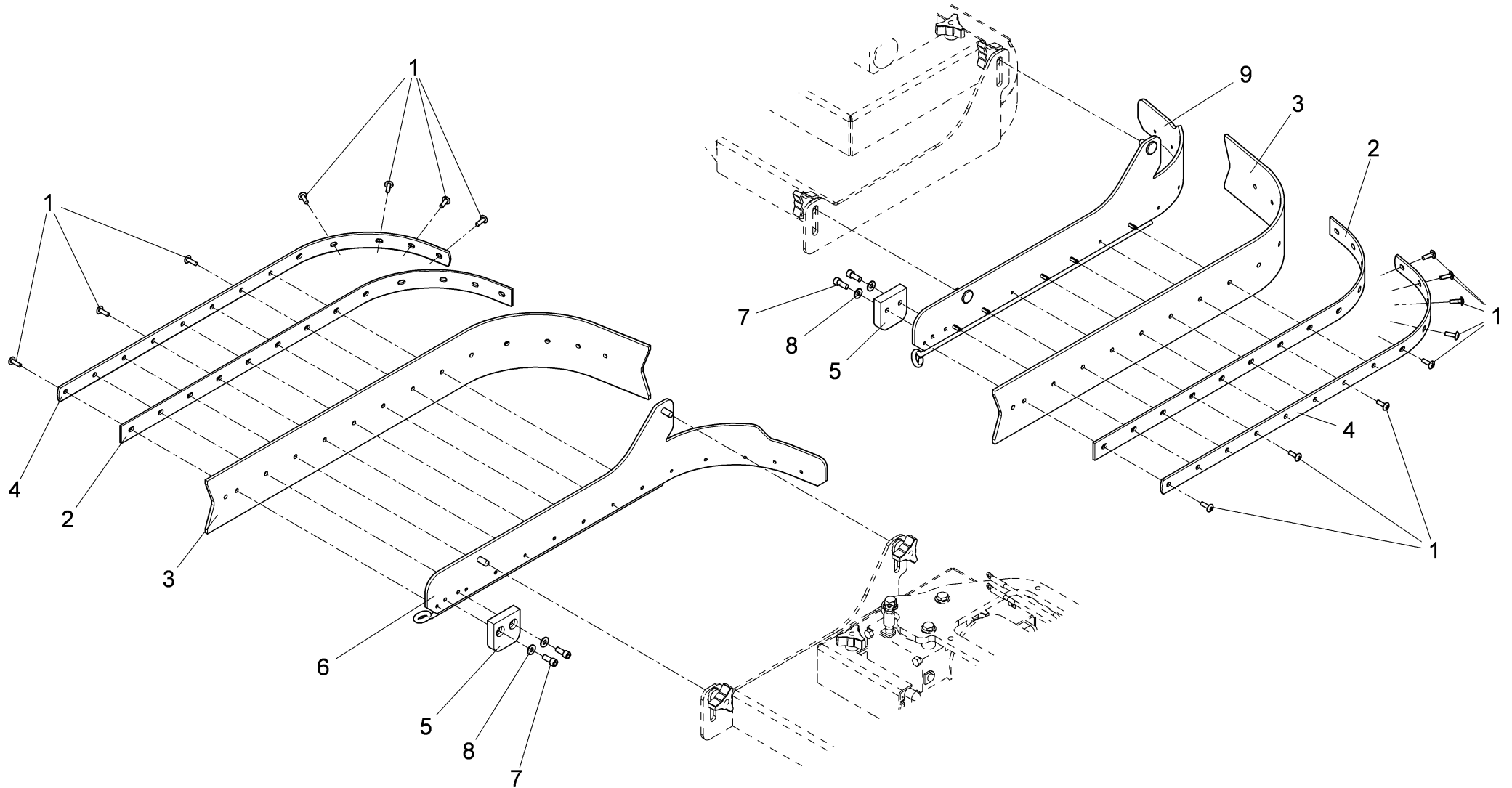
Motor und Bürstenkopf / Motor and brush head / Moteur et capot d' brosses
(99730010BT101) ->



**Motor und Bürstenkopf / Motor and brush head / Moteur et capot d' brosses
(99730010BT101) ->**

Pos.	Best. Nr. PN Ref.No.	Mat-Nr. Mat-No. Mat.No.	Stck. Qty. Qté.	Bezeichnung	Description	Designation	Abmessungen Measurement Mesurage	DIN / ISO	Bemerkungen Remarks Remarques
33	XXXXXXXX			noch keine ET-Nummer vergeben	no part-No. til yet	encore aucun part-No. ne donne			HOSE - 1.00", PLASTIC, CUT FROM 805002
34	XXXXXXXX			noch keine ET-Nummer vergeben	no part-No. til yet	encore aucun part-No. ne donne			HOSE
35	XXXXXXXX		1	noch keine ET-Nummer vergeben	no part-No. til yet	encore aucun part-No. ne donne			FITTING-TEE DBL 3/8BARB BRASS

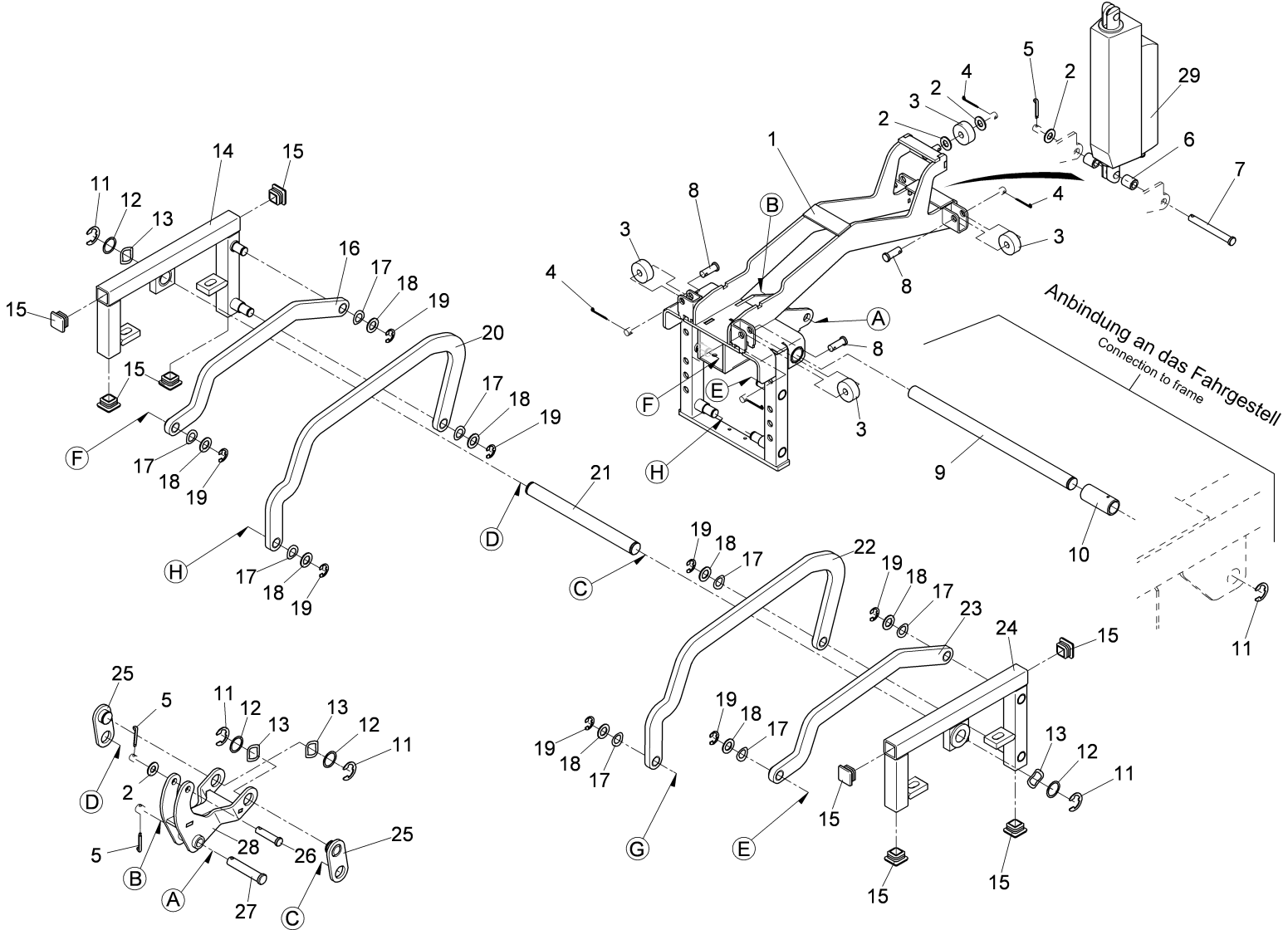
Abstreifer rechts und links / Wiper RH and LH / Racloir à droite et à gauche
(99730010BT102) ->



**Abstreifer rechts und links / Wiper RH and LH / Racloir à droite et à gauche
(99730010BT102) ->**

Pos.	Best. Nr. PN Ref.No.	Mat-Nr. Mat-No. Mat.No.	Stck. Qty. Qté.	Bezeichnung	Description	Designation	Abmessungen Measurement Mesurage	DIN / ISO	Bemerkungen Remarks Remarques
1	XXXXXXXX		16	noch keine ET-Nummer vergeben	no part-No. til yet	encore aucun part-No. ne donne			SCR-MC TR HD 10-32 X .625 SS
2	XXXXXXXX		2	noch keine ET-Nummer vergeben	no part-No. til yet	encore aucun part-No. ne donne			BACKER BLADE, LONG SCV 2832
3	01172450	01172450	2	Gummileiste seitlich	Rubber strip sidewise	Bord d' caouchoc latéral	28" LATEX		
4	XXXXXXXX		2	noch keine ET-Nummer vergeben	no part-No. til yet	encore aucun part-No. ne donne			RETAINER (STRAP) - SIDE SQUEEGEE, 26" , E RIDE/B100R
5	01172470	01172470	2	Distanzstück	Distance piece	Pièce d' distance			
6	XXXXXXXX		1	noch keine ET-Nummer vergeben	no part-No. til yet	encore aucun part-No. ne donne			26" DISC DECK SIDE SQUEEGEE ASSY W/ PINS, LH
7	XXXXXXXX		4	noch keine ET-Nummer vergeben	no part-No. til yet	encore aucun part-No. ne donne			SCREW - HEX SOCKET HEAD CAP, 1/4-20 X 5/8, STAINLESS STEEL
8	01281850	01281850	4	Unterlegscheibe	Washer	Rondelle	1/4 ID SS		
9	XXXXXXXX		1	noch keine ET-Nummer vergeben	no part-No. til yet	encore aucun part-No. ne donne			26" DISC DECK SIDE SQUEEGEE ASSY W/ PINS, LH

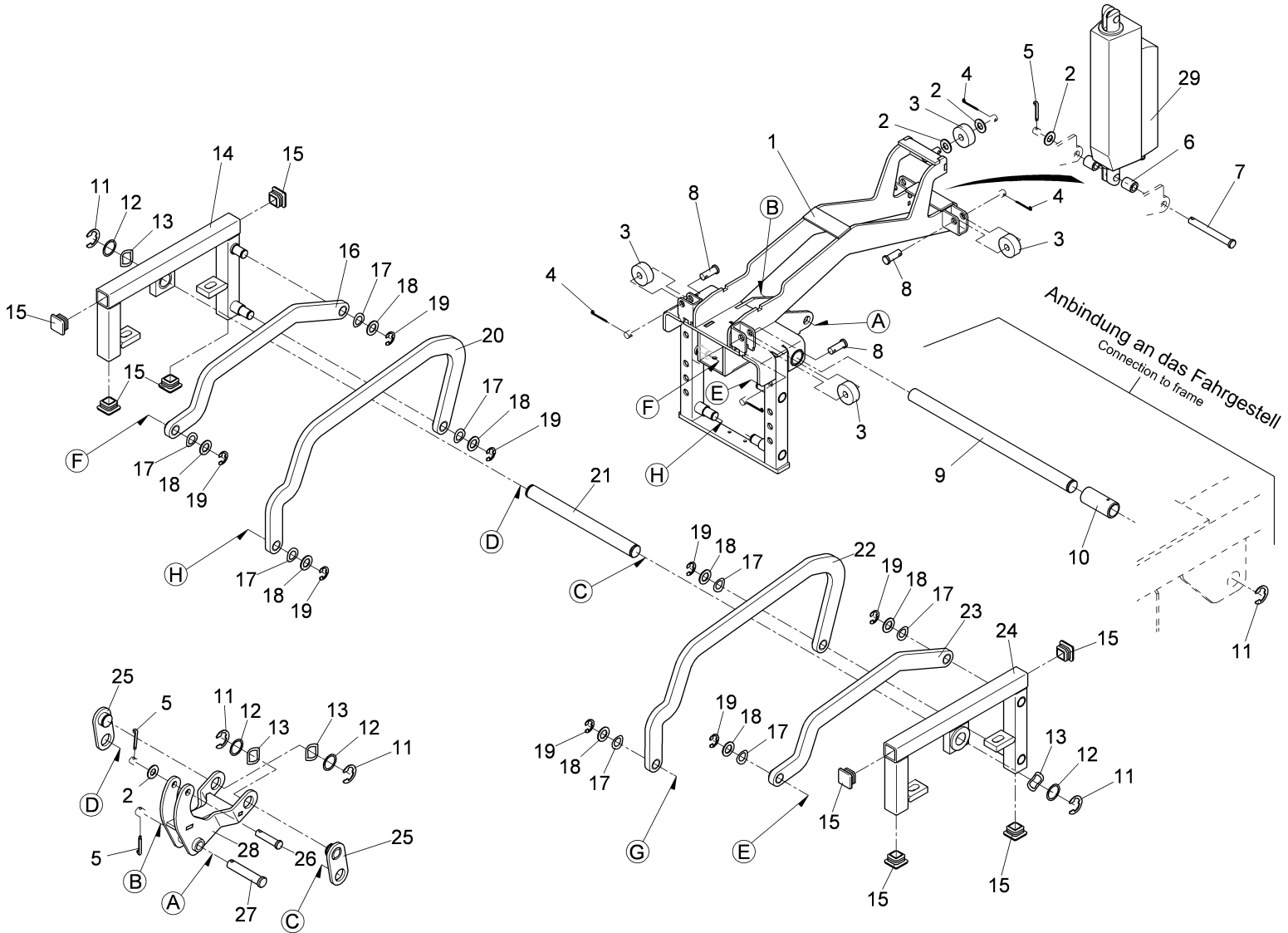
Bürstenkopfaushebung / Brush head lifting / Rélevage d' capot d' brosses
(99730000BT110) ->



**Bürstenkopfaushebung / Brush head lifting / Rélevage d' capot d' brosses
(99730000BT110) ->**

Pos.	Best. Nr. PN Ref.No.	Mat-Nr. Mat-No. Mat.No.	Stck. Qty. Qté.	Bezeichnung	Description	Designation	Abmessungen Measurement Mesurage	DIN / ISO	Bemerkungen Remarks Remarques
1	XXXXXXXX		1	noch keine ET-Nummer vergeben	no part-No. til yet	encore aucun part-No. ne donne			FIXED PIVOT WELDMENT - SCV 2426, W/O HORIZONTAL ACTUATOR MOUNT
2	01281560	01281560	4	Unterlegscheibe	Washer	Rondelle	0,406x0,812x0,0625		
3	00707310	00707310	5	Federscheibe	Spring washer	Rondelle de ressort	"1/2" ""		
4	XXXXXXXX		5	noch keine ET-Nummer vergeben	no part-No. til yet	encore aucun part-No. ne donne			PIN-COTTER 7/64 X 1
5	XXXXXXXX		3	noch keine ET-Nummer vergeben	no part-No. til yet	encore aucun part-No. ne donne			PIN-COTTER 5/32 X 1.00
6	XXXXXXXX		2	noch keine ET-Nummer vergeben	no part-No. til yet	encore aucun part-No. ne donne			BUSHING-.375 X .625 X .750 ZINC
7	01174010	01174010	1	Bolzen	Bolt	Boulon	3/8x3-1/4 ZP		
8	01174020	01174020	4	Bolzen	Bolt	Boulon	3/8x1 11-141		
9	01174030	01174030	1	Verbindungswelle	Connecting shaft	Arbre d' connexion			
10	01174040	01174040	2	Distanzrohr	Distance tube	Tube d' distance			
11	XXXXXXXX		6	noch keine ET-Nummer vergeben	no part-No. til yet	encore aucun part-No. ne donne			RET RING-E TYPE .75 5133-75
12	01174050	01174050	4	Unterlegscheibe	Washer	Rondelle	0,75x1,00x0,25		
13	01174060	01174060	4	Unterlegscheibe	Washer	Rondelle	0,78x1,00x0,2		
14	01174070	01174070	1	Aushebearm links	Lifting arm L.H.	Bras d' creusement à gauche			
15	01174080	01174080	8	Endkappe	Cap	Bonnet			
16	01174090	01174090	1	Bügel oben rechts	Bracket upper R.H.	Étrier en haut à droite			
17	00707310	00707310	8	Federscheibe	Spring washer	Rondelle de ressort	"1/2" ""		
18	01281640	01281640	8	Unterlegscheibe	Washer	Rondelle	0,52x0,87x0,06 PL		
19	00049880	00049880	8	Sicherungsring	Retaining ring	Circlip			
20	01174100	01174100	1	Bügel unten rechts	Bracket lower R.H.	Étrier en bas à droite			
21	01174110	01174110	1	Welle	Shaft	Arbre			

Bürstenkopfaushebung / Brush head lifting / Rélevage d' capot d' brosses
(99730000BT110) ->



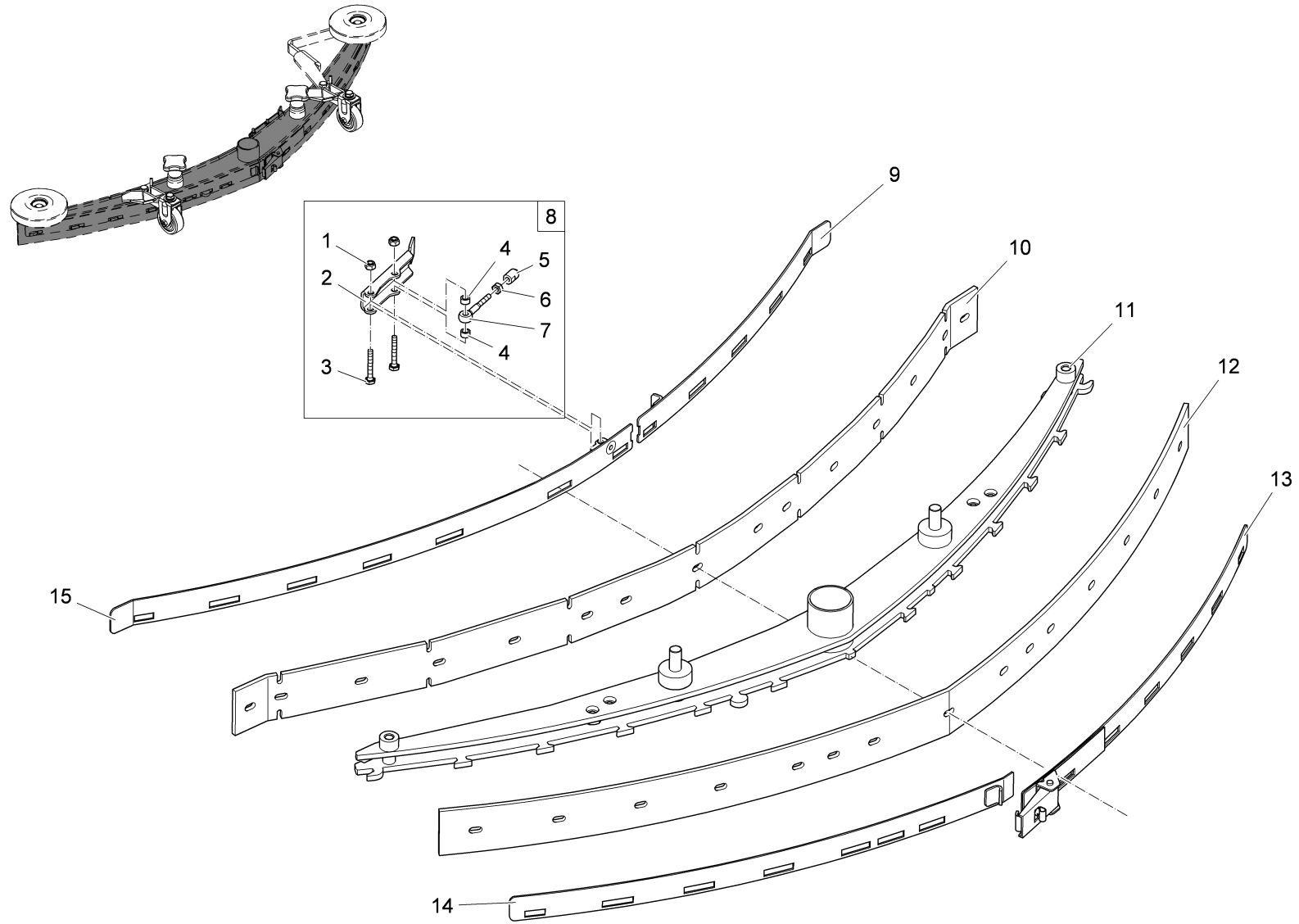
**Bürstenkopfaushebung / Brush head lifting / Rélevage d' capot d' brosses
(99730000BT110) ->**

Pos.	Best. Nr. PN Ref.No.	Mat-Nr. Mat-No. Mat.No.	Stck. Qty. Qté.	Bezeichnung	Description	Designation	Abmessungen Measurement Mesurage	DIN / ISO	Bemerkungen Remarks Remarques
22	01174120	01174120	1	Bügel unten links	Bracket lower L.H.	Étrier en haut à gauche			
23	01174130	01174130	1	Bügel oben links	Bracket upper L.H.	Étrier en bas à gauche			
24	01174140	01174140	1	Aushebearm rechts	Lifting arm R.H.	Bras d' creusement à droite			
25	01174150	01174150	2	Halter	Retainer	Support			
26	01281570	01281570	1	Stift	Pin	Boulon	3/8x1,63"		
27	00049880	00049880	1	Sicherungsring	Retaining ring	Circlip			
28	01174160	01174160	1	Umlenkhebel	Bell crank	Levier à changement d' direction			
29	01172180	01172180	1	Stellmotor	Actuator	Servomoteur	100mm Hub, 75W		

**Saugfuß kpl. / Squeegee / Suceur humide
(99730000BT120)**

Baugruppe Mounting group Groupe d'montage	Benennung	Description	Designation	Seite Page
97058093-1	Saugfuß 86cm Teil1	Squeegee 83cm part 1	Suceur humide 83cm 1ème partie	47
97058093-2	Saugfuß 86cm Teil2	Squeegee 86cm part2	Suceur humide 86cm 2ième partie	50

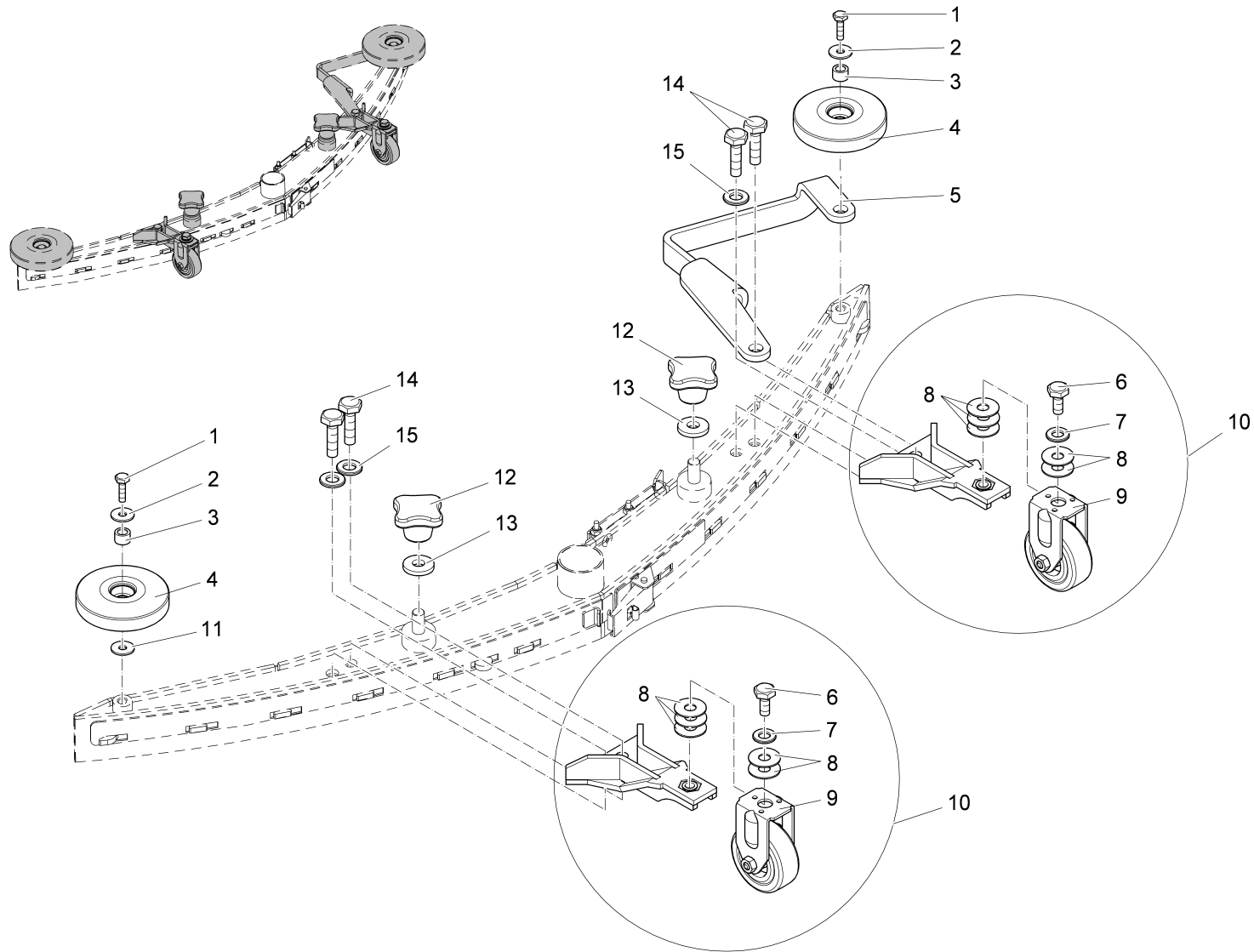
Saugfuß 86cm Teil1 / Squeegee 83cm part 1 / Suceur humide 83cm 1ème partie
(97058093-1) 2008-09-01 ->



Saugfuß 86cm Teil1 / Squeegee 83cm part 1 / Suceur humide 83cm 1ème partie
(97058093-1) 2008-09-01 ->

Pos.	Best. Nr. PN Ref.No.	Mat-Nr. Mat-No. Mat.No.	Stck. Qty. Qté.	Bezeichnung	Description	Designation	Abmessungen Measurement Mesurage	DIN / ISO	Bemerkungen Remarks Remarques
1	01017660	12040283	2	6kt.Mutter	Hex. Nut	Écrou à 6 pans	M5-A2-70	DIN 985	
2	01077580	90535758	1	Hebel	Lever	Levier	75170/01		
3	01079890	11039765	2	6kt.Schraube	Hexagon screw	Vis à 6 pans	M 5x30-A2-70	DIN 933	
4	01077590	90514506	2	Buchse	Bushing	Douille			
5	01078090	90513631	1	Druckstück	Pressure piece	Piece d' pression			
6	00902250	12022430	1	6kt.Mutter	Hex. Nut	Écrou à 6 pans	M5-A4	DIN 934	
7	01077500	11518313	1	Augenschraube	Eye bolt	Boulon à oeil	BM5x40-A4	DIN 444	
8	00009010	97057459	1	Verschluss Saugfuß	Lock suction unit				
9	01172500	96114582	1	Spannband vorne, vollst.	Tension band front	Attache d' tension avant			
10	01171450	90521303	1	Schlitzleiste	Slot strip	Bord avec bride			
11	01079850	96114574	1	Saugfuß, vollst.	Suction unit	Unité d' aspiration			
12	01171460	90521329	1	Dichtleiste	Sealing strip	Bord d'étanchéité			
13	01172520	96114616	1	Spannband hinten, vollst.	Tension band rear	Attache d' tension arrière			
14	01172510	96114608	1	Spannband hinten, vollst.	Tension band rear	Attache d' tension arrière			
15	01172490	96114590	1	Spannband vorne, vollst.	Tension band front	Attache d' tension avant			

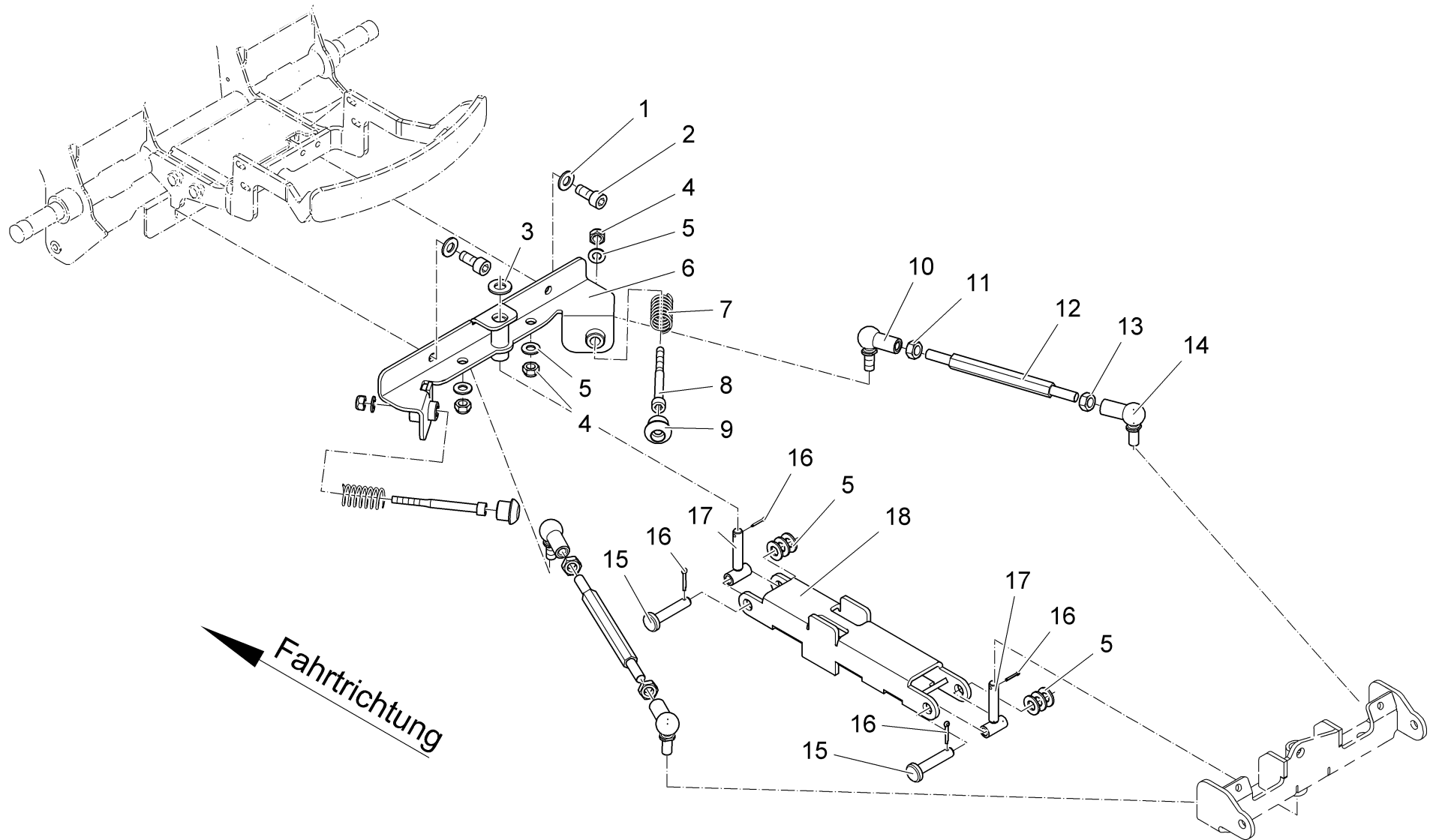
Saugfuß 86cm Teil2 / Squeegee 86cm part2 / Suceur humide 86cm 2ième partie
(97058093-2) 2008-09-01 ->



Saugfuß 86cm Teil2 / Squeegee 86cm part2 / Suceur humide 86cm 2ième partie
(97058093-2) 2008-09-01 ->

Pos.	Best. Nr. PN Ref.No.	Mat-Nr. Mat-No. Mat.No.	Stck. Qty. Qté.	Bezeichnung	Description	Designation	Abmessungen Measurement Mesurage	DIN / ISO	Bemerkungen Remarks Remarques
1	01059530	11039567	2	6kt.Schraube	Hexagon screw	Hexagon screw	M8X25-A2-70	DIN 933	
2	01079080	90531112	3	Distanzscheibe (Verbundteil)	Spacer	Disque d' distance			
3	00879030	90199019	2	Rohr	Pipe	Tube			
4	01171790	90548397	2	Abweisrolle	Deflector roller	Rôle d' rejet			
5	XXXXXXXX		1	noch keine ET-Nummer vergeben	no part-No. til yet	encore aucun part-No. ne donne			90552993 Bügel
6	01071740	11039609	2	6kt.Schraube	Hex.bolt	Vis à 6 pans	M8X16-A2	DIN 933	
7	00101550	12310264	2	Scheibe	Washer	Washer	B8,4-140Hv-A2	DIN 125	
8	01079080	90531112	10	Distanzscheibe (Verbundteil)	Spacer	Disque d' distance			
9	01077810	90513094	2	Bockrolle	Fixed castor	Chevalet			
10	01079070	97098842	2	Bockrollenhalter, kpl.	Fixed castor	Support d' galet			
11	00866720	17133026	2	Sterngriff	Star handle	Étrier étoilée	M10		
12	00972060	12515094	2	Zahntellerscheibe	Disk wheel	Rondelle de plaque dentaire	10,5		
13	01059530	11039567	4	6kt.Schraube	Hexagon screw	Hexagon screw	M8X25-A2-70	DIN 933	
14	00101550	12310264	3	Scheibe	Washer	Washer	B8,4-140Hv-A2	DIN 125	

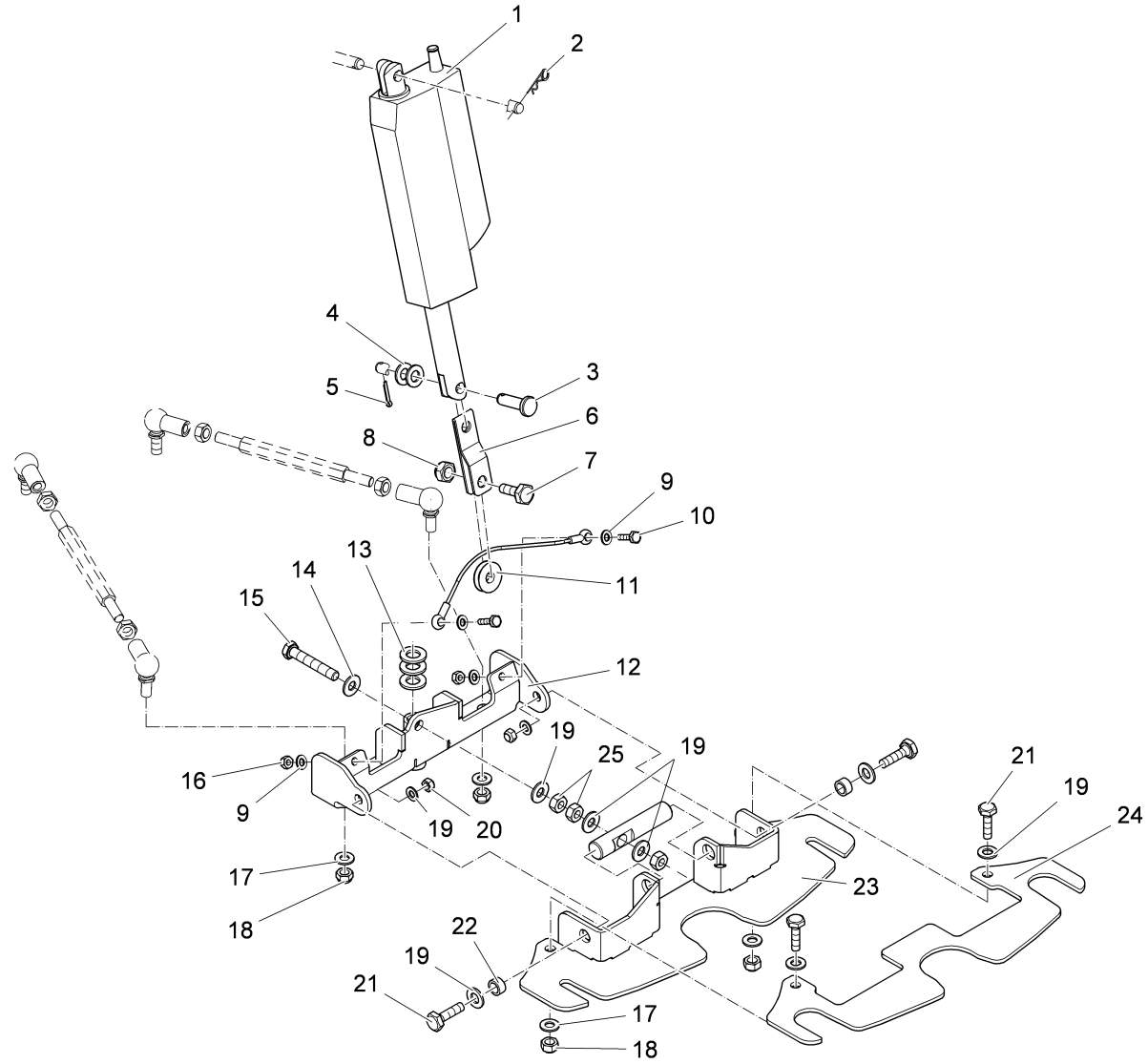
Saugfußaushebung Teil1 / Lifting assy suction base unit part1 / Rélevage du suceur humide 1ère partie
(99730000BT130) ->



**Saugfußaushebung Teil1 / Lifting assy suction base unit part1 / Rélevage du suceur humide 1ère partie
(99730000BT130) ->**

Pos.	Best. Nr. PN Ref.No.	Mat-Nr. Mat-No. Mat.No.	Stck. Qty. Qté.	Bezeichnung	Description	Designation	Abmessungen Measurement Mesurage	DIN / ISO	Bemerkungen Remarks Remarques
1	00740090	12520053	2	Sperrkantscheibe	Detent edged washer	Detent edged washer	SKM-8-8.8 dac		
2	00103300	11126067	2	Zylinderschraube	Socket head screw	Socket head screw	M8x25-8.8 A2G	DIN 912	
3	00053770	12310066	1	Scheibe	Washer	Washer	A13-140HV-St A2G	DIN 125	
4	00051500	12040069	4	6kt.Mutter	Hexagon nut	Hexagon nut	M10-6 A2G	DIN 985	
5	00053760	12310058	10	Scheibe	Washer	Washer	A10,5-140HV-St A2G	DIN 125	
6	XXXXXXXX		1	noch keine ET-Nummer vergeben	no part-No. til yet	encore aucun part-No. ne donne			241288 Halter
7	XXXXXXXX		2	noch keine ET-Nummer vergeben	no part-No. til yet	encore aucun part-No. ne donne			90538307 Druckfeder
8	00927270	11126653	8	Zylinderschraube	Cylinder head screw	Vis de cylindre	M10x110-10.9 A3G	DIN 912	
9	01073100	90443979	2	Buchse	Bushing	Douille			
10	00527700	16046039	2	Winkelgelenk	Angle joint	Joint d'angle	CS16 A2G	DIN 71802	
11	00053360	12022067	2	6kt.Mutter	Hexagon nut	Hexagon nut	M10-8 A3G	DIN 934	16046039 Winkelgelenk
12	01071460	90414806	2	Gewindestange	Threaded rod	Barre de fileté			
13	00704470	12022224	2	6kt.Mutter	Hex. Nut	Écrou à 6 pans	M10LH-8 A3G	DIN 934	
14	01071490	16046088	2	Winkelgelenk	Angle joint	Joint d'angle	CS16-LH A2G	DIN 71802	
15	XXXXXXXX		2	noch keine ET-Nummer vergeben	no part-No. til yet	encore aucun part-No. ne donne			711727 Bolzen
16	XXXXXXXX		4	noch keine ET-Nummer vergeben	no part-No. til yet	encore aucun part-No. ne donne			809311 Splint
17	XXXXXXXX		2	noch keine ET-Nummer vergeben	no part-No. til yet	encore aucun part-No. ne donne			noch keine Nr.!
18	XXXXXXXX		1	noch keine ET-Nummer vergeben	no part-No. til yet	encore aucun part-No. ne donne			241291 Halter

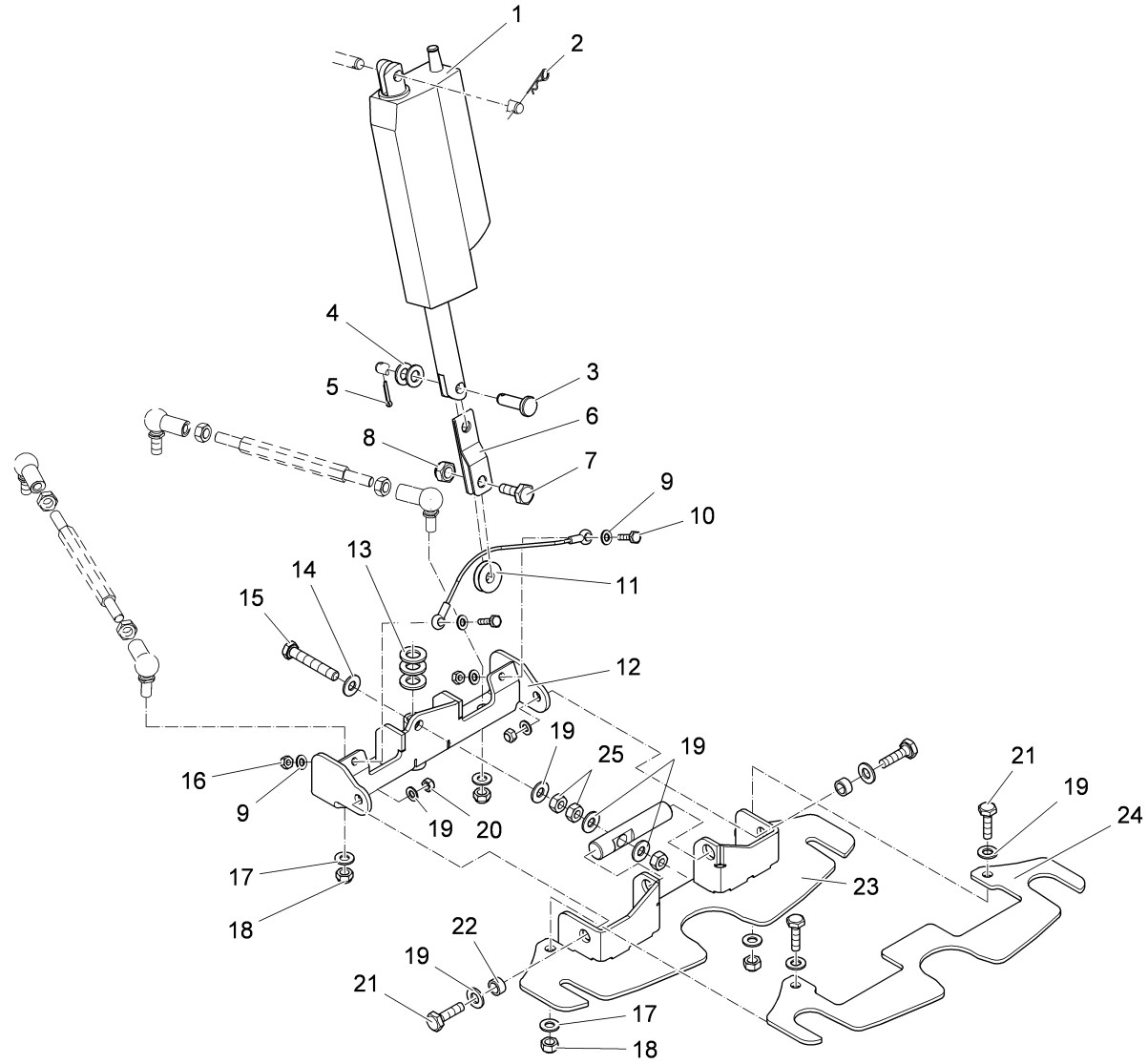
Saugfußaushebung Teil2 / Lifting assy suction base unit part2 / Rélevage du suceur humide 2ième partie
(99730000BT140) ->



**Saugfußaushebung Teil2 / Lifting assy suction base unit part2 / Rélevage du suceur humide 2ième partie
(99730000BT140) ->**

Pos.	Best. Nr. PN Ref.No.	Mat-Nr. Mat-No. Mat.No.	Stck. Qty. Qté.	Bezeichnung	Description	Designation	Abmessungen Measurement Mesurage	DIN / ISO	Bemerkungen Remarks Remarques
1	01172170	01172170	1	Stellmotor	Actuator	Servomoteur			
2	01281580	01281580	1	Federstecker	Clip connector	Goupille à ressort	#13		
3	00539260	13328356	1	Bolzen	Bolt	Boulon	B10m11x35-St A3G	DIN 1444	
4	00053760	12310058	2	Scheibe	Washer	Washer	A10,5-140HV-St A2G	DIN 125	
5	00551410	13280110	1	Splint	Cotter pin	Goupille fendue	3,2x16-St A3G	ISO 1234	
6	01071980	90436601	1	Halter	Support	Support			
7	XXXXXXXX		1	noch keine ET-Nummer vergeben	no part-No. til yet	encore aucun part-No. ne donne			711380 Zylinderschraube
8	XXXXXXXX		1	noch keine ET-Nummer vergeben	no part-No. til yet	encore aucun part-No. ne donne			710986 6kt-Mutter
9	01281850	01281850	4	Unterlegscheibe	Washer	Rondelle	1/4 ID SS		
10	00854190	11038312	2	6kt.Schraube	Hexagon screw	Hexagon screw	M6x20-A2	DIN 933	
11	01071520	90434341	1	Führungsseil	Guidance rope	Câble de direction			
12	01071510	90434333	1	Überführungsrolle	Roller guide	Rôle de transfert			
13	XXXXXXXX		1	noch keine ET-Nummer vergeben	no part-No. til yet	encore aucun part-No. ne donne			241284 Halter
14	00053260	11038296	1	6kt.Schraube	Hex.bolt	Vis à 6 pans	M8x50-8.8 A2G	DIN 933	
15	00740090	12520053	1	Sperrkantscheibe	Detent edged washer	Detent edged washer	SKM-8-8.8 dac		
16	00053770	12310066	3	Scheibe	Washer	Washer	A13-140HV-St A2G	DIN 125	
17	XXXXXXXX		2	noch keine ET-Nummer vergeben	no part-No. til yet	encore aucun part-No. ne donne			712667 6kt-Mutter
18	00053350	12022059	3	6kt.Mutter	Hexagon nut	Hexagon nut	M8-8 A2G	DIN 934	
19	00053750	12310041	7	Scheibe	Washer	Washer	A8,4-140HV-St A2G	DIN 125	
20	00051510	12040051	2	6kt.Mutter	Hexagon nut	Hexagon nut	M8 6 A2G	DIN 985	
21	00053100	11038247	4	6kt.Schraube	Hexagon screw	Hexagon screw	M8x25-8.8 A2G	DIN 933	
22	01077700	90473158	2	Buchse	Bushing	Douille			
23	XXXXXXXX		1	noch keine ET-Nummer vergeben	no part-No. til yet	encore aucun part-No. ne donne			241294 Platte, vollst.
24	XXXXXXXX		1	noch keine ET-Nummer vergeben	no part-No. til yet	encore aucun part-No. ne donne			241283 Blech

Saugfußaushebung Teil2 / Lifting assy suction base unit part2 / Rélevage du suceur humide 2ième partie
(99730000BT140) ->



Saugfußaushebung Teil2 / Lifting assy suction base unit part2 / Rélevage du suceur humide 2ième partie
(99730000BT140) ->

Pos.	Best. Nr. PN Ref.No.	Mat-Nr. Mat-No. Mat.No.	Stck. Qty. Qté.	Bezeichnung	Description	Designation	Abmessungen Measurement Mesurage	DIN / ISO	Bemerkungen Remarks Remarques
25	00053350	12022059	2	6kt.Mutter	Hexagon nut	Hexagon nut	M8-8 A2G	DIN 934	

Hako - der große Spezialist

Hako - the great specialist · Hako - le grand spécialiste

Hako

Kehrmaschinen

Power sweeper

Balayeuses



Poliermaschinen

Schrubbautomaten

Polishers, Scrubbers

Lustreuses Autolaveuses



Außenreinigungs-Maschinen

Machines for outdoor
cleaning

Machines pour l'entretien des
surfaces urbaines



Mehrzweckmaschinen

Multi-purpose machines

Machines Polyvalentes

