

**Nomenclature des pièces de rechange  
(5.955-627.0) Liste de pièce de rechange BD 450 BAT**

## DE HINWEISE

### Weitere Sprachen:

Diese Ersatzteilliste ist in weiteren Sprachen erhältlich. Sie erhalten diese unter [www.kaercher.com](http://www.kaercher.com) im Bereich Service. Die Schreibweise der Teilenummer, z.B. 75456380, entspricht der Teilenummer 7.545-638.0.

### Mengenangaben:

Die Mengenangaben in der Ersatzteilliste entsprechen den in der Baugruppe verbauten Stückzahlen der Bauteile.

### Meterware:

Ersatzteile welche als Meterware geliefert werden sind auf Einbaulänge selbst zu kürzen. Die Stückzahlen sind als Mindestbestellmenge =1m angegeben und müssen je nach Bedarf auf weitere volle Meterzahlen erhöht werden.

### Versionen/ Werknummern:

Sind Versionen oder Werknummern in der Ersatzteilliste angegeben, ist anhand dieser vor Bestellung zu prüfen, welches Bauteil für ihr Gerät verwendet werden muss.

### Lackierte Teile:

Bei Bestellungen von lackierten Teilen welche in der Ersatzteilliste nicht in verschiedenen Farben ausgewiesen sind, ist zusätzlich die Farbnummer oder Farbe mit anzugeben.

### Technische Änderungen:

Technische Änderungen sowie das Recht der ausschließlichen Auswertung unseres geistigen Eigentums behalten wir uns vor.

## EN INSTRUCTIONS

### Other languages:

This list of spare parts is also available in other languages. You can get this list from [www.kaercher.com](http://www.kaercher.com) in the Service division. The designation of the part number e.g. 75456380 is equal to 7.545-638.0.

### Quantity details:

The quantity details in the spare parts list correspond to the number of pieces of the component installed in the assembly group.

### Piece goods:

Spare parts that are sold as piece goods are to be cut to the desired length. The quantities have been indicated as minimum order quantity =1m and must be rounded off to the full meter figure depending on your requirements.

### Version/ Plant numbers:

If version or plant numbers are mentioned in the spare parts list, then use the same to check before ordering which spare part needs to be used for your appliance.

### Painted parts:

While ordering painted parts that are not mentioned in the spare parts list in their colour variations, please mention the colour number or the colour you require.

### Technical changes:

We reserve the right to make technical changes as well as the right to exclusive use of our intellectual property.

## FR REMARQUES

### Autres langues:

Cette liste de pièces de rechange est disponible en autres langues. Cela est disponible sous [www.kaercher.com](http://www.kaercher.com) dans le menu Service. La désignation du numéro de pièce, par ex. 75456380, correspond au numéro de pièce 7.545-638.0.

### Indications de quantité:

Les indications de quantité dans la liste de pièces de rechange correspondre aux nombres de pièces des composant utilisées dans la construction.

### Matériel au mètre:

Les pièces de rechange qui sont livrées au mètre doivent être raccourcies à longueur souhaitée par l'acheteur même. Les nombres des pièces sont indiquées en quantité de commande minimale = 1m et doivent être augmentés selon le besoin à une chiffre de mètre complète.

### Versions/ Numéros d'usine:

Lorsqu'il sont indiquées des versions ou des numéros d'usine dans la liste de pièces de rechange, vous devez vérifier que composant doit être utilisé pour votre appareil.

### Pièces laquées:

Pour commander des pièces laquées, où les différentes couleurs ne sont pas indiquées dans la liste des pièces de rechange, vous devez indiquer en plus le numéro de la couleur ou seulement la couleur.

### Modifications techniques:

Nous nous réservons la possibilité des modifications techniques ainsi le droit d'exploitation exclusive de notre propriété intellectuelle.

## IT AVVERTENZE

### Altre lingue:

Il presente elenco di parti di ricambio è disponibile sul nostro sito Web anche in altre lingue: sotto [www.kaercher.com](http://www.kaercher.com) alla voce "Service".

L'indicazione del codice pezzo, ad es. 75456380, corrisponde al codice pezzo 7.545-638.0

### Indicazioni di quantità:

Le indicazioni di quantità riportate dall'elenco "parti di ricambio" corrispondono al numero delle singole componenti contenute nella rispettiva unità.

### Merce a metro:

Le parti di ricambio fornite come "merce a metro" devono venire in seguito accorciate alla lunghezza necessaria per il montaggio. La quantità unitaria è indicata come "quantità minima di ordinazione = 1m" e deve all'occorrenza venire moltiplicata per il numero intero di metri necessari.

### Versioni / Numeri di fabbricazione:

Quando l'elenco "parti di ricambio" riporta diverse versioni o numeri di fabbricazione, confrontare la versione o il numero di fabbricazione del ricambio desiderato con quelle/i presenti nell'elenco e indicarla/o al momento dell'ordinazione.

### Parti di ricambio verniciate:

Nel caso di ricambi verniciati, se l'elenco parti di ricambio non ne riporta espressamente i diversi colori, al momento dell'ordinazione è necessario indicare anche il colore o il numero del colore desiderato.

### Modifiche tecniche:

Ci riserviamo il diritto di apportare modifiche tecniche così come il diritto di utilizzo esclusivo della nostra proprietà intellettuale.

## ES INDICACIONES

### Otros idiomas:

La lista de piezas de repuesto se puede adquirir en otros idiomas. La puede adquirir en [www.kaercher.com](http://www.kaercher.com) en el área de servicios.

La notación de los números de las piezas, p.ej. 75456380 corresponde al número de pieza 7.545-638.0.

### Cantidades:

Las indicaciones de cantidades de la lista de piezas de repuesto corresponden al número de piezas montadas en el componente.

### Mercancía por metros:

Las piezas de repuesto que se suministran por metros se pueden cortar al largo deseado. La unidad mínima de pedido es de = 1 m y el número de metros completos se puede aumentar según necesidad.

### Versiones/números de fábrica:

Si se indica la versión o número de fábrica en la lista de piezas de repuesto, se debe comprobar en ella la pieza a usar para su aparato antes de realizar el pedido.

### Piezas lacadas:

Al realizar pedidos de piezas lacadas que no estén indicadas en los diferentes colores en la lista de piezas de repuesto, se debe indicar también la referencia del color o el color.

### Modificaciones técnicas:

Reservados los derechos de realizar modificaciones técnicas y aprovechar nuestra propiedad intelectual.

## PL WSKAZÓWKI

### Pozostałe języki:

Ta lista części zamiennych jest dostępna w także w innych językach. Mogą ją Państwo pobrać ze strony [www.kaercher.com](http://www.kaercher.com) w dziale Serwis.

Sposób zapisywania numeru części, np. 75456380, odpowiada numerowi części 7.545-638.0.

### Dane ilości:

Dane ilości podane w liście części zamiennych odpowiadają liczbie sztuk podzespołów tworzących dany moduł.

### Towar sprzedawany na metry:

Części zamienne dostarczane jako towar sprzedawany na metry po zamontowaniu należy samodzielnie skrócić do potrzebnej długości. Liczba sztuk podana jest jako minimalna ilość zamówienia = 1m i w zależności od potrzeb zwiększa się ją o kolejne pełne metry.

### Wersje/ Numer zakładu:

Jeżeli w liście części zamiennych podane są wersje lub numery zakładu, przed zamówieniem na ich podstawie należy sprawdzić, który podzespół stosuje się w Państwa urządzeniu.

### Części lakierowane:

W przypadku zamówień części lakierowanych, które w liście części zamiennych nie podano w wielu kolorach, należy dodatkowo zaznaczyć nr koloru lub kolor.

### Zmiany techniczne:

Zastrzegamy sobie prawo do zmian technicznych oraz wyłącznego wykorzystywania naszej własności intelektualnej.

## **RU УКАЗАНИЯ:**

### **Другие языки:**

Данный список запасных частей также доступен на других языках. Вы найдете его на сайте [www.kaercher.com](http://www.kaercher.com) в разделе Service. Маркировка номера детали, например, 75456380, соответствует номеру детали 7.545-638.0.

### **Указание количества:**

Количественные данные в списке запасных частей соответствуют числу компонентов, входящих в состав узлов.

### **Товар, продаваемый на метры:**

Запасные части, продающиеся на метры, необходимо обрезать до нужной длины. Число изделий указано в виде минимального объема заказа = 1м и их количество можно округлить до требуемого по мере необходимости.

### **Варианты исполнения/заводские номера:**

Если варианты исполнения или заводские номера указаны в списке запасных частей, то перед заказом необходимо проверить, какая деталь подходит для вашего устройства.

### **Лакированные детали:**

При заказе лакированных деталей, варианты расцветки которых не указаны в списке запасных частей, необходимо дополнительно указать номер цвета или необходимый для вас цвет.

### **Технические изменения:**

Мы оставляем за собой право на технические изменения, а также право на исключительное использование нашей интеллектуальной собственности.

<b>Liste de pièce de rechange BD 450 BAT (5.955-627.0)</b> .....	6
10 Appareil pièces détachées.....	7
11 Capot et bac.....	8
12 Soupape de réglage.....	11
20 Appareil cadre.....	14
21 Cadre.....	15
22 Guidon de poussée.....	17
23 Cache brosses.....	19
23 Cache brosses.....	21
30 Appareil entraînement.....	23
31 Entraînement.....	24
32 Ajustement brosse.....	27
40 Turbine d'aspiration.....	29
50 Dispositif d'aspiration.....	31
51 Support lèvre de sol.....	32
52 Lèvre de sol.....	35
60 Installation électrique.....	37

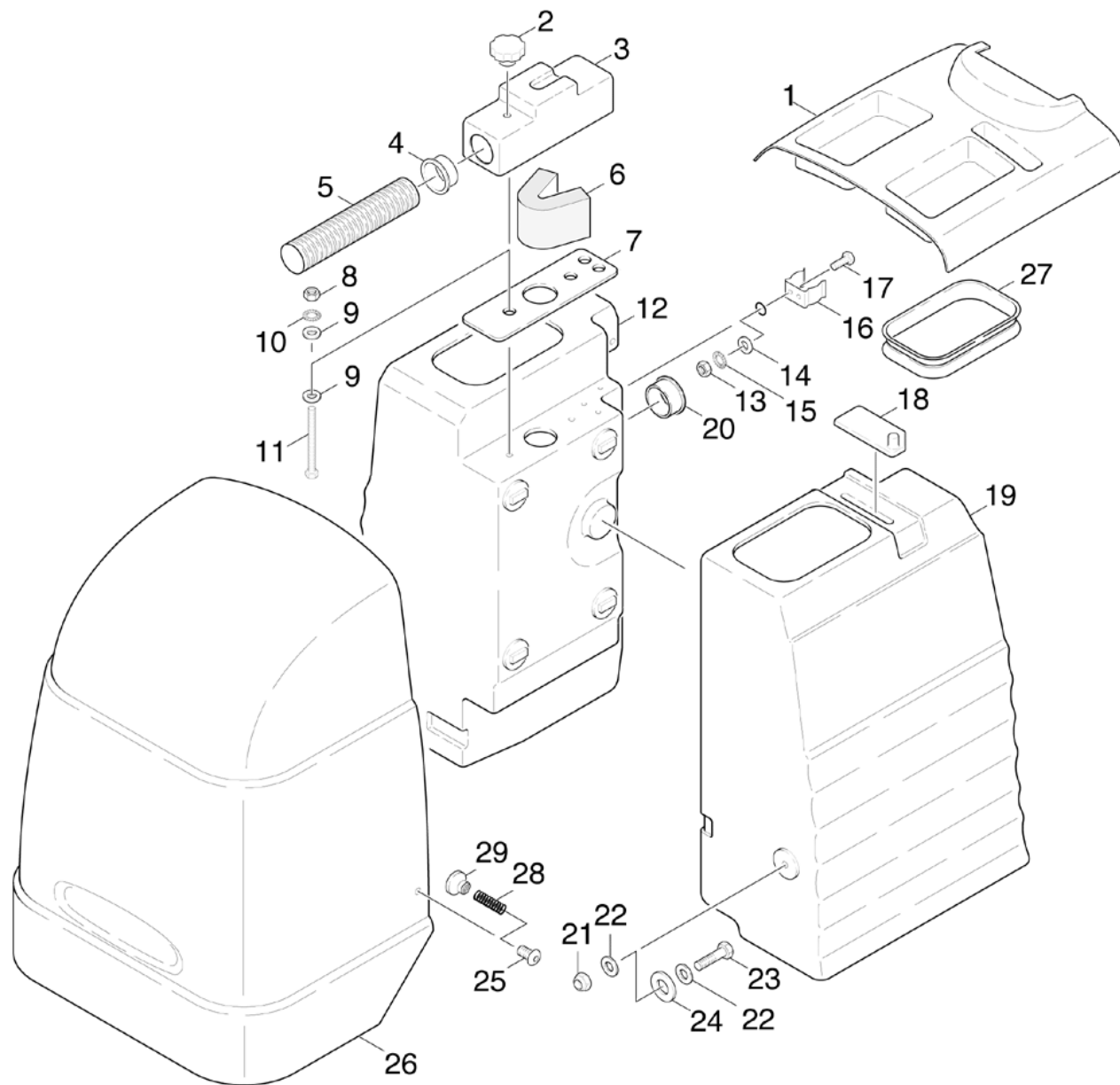
**Liste de pièce de rechange BD 450 BAT (5.955-627.0)**

<b>pos</b>	<b>Désignation</b>	<b>Quantité</b>	<b>Unité</b>	<b>à partir du n°</b>	<b>jusqu'au n°</b>
10	Appareil pièces détachées	1.000	ST	0000000000	0000000000
20	Appareil cadre	1.000	ST	0000000000	0000000000
30	Appareil entrainement	1.000	ST	0000000000	0000000000
40	Turbine d'aspiration	1.000	ST	0000000000	0000000000
50	Dispositif d'aspiration	1.000	ST	0000000000	0000000000
60	Installation électrique	1.000	ST	0000000000	0000000000

## 10 Appareil pièces détachées

---

pos	Désignation	Quantité	Unité	à partir du n°	jusqu'au n°
11	Capot et bac	1.000	ST	0000000000	0000000000
12	Soupape de réglage	1.000	ST	0000000000	0000000000



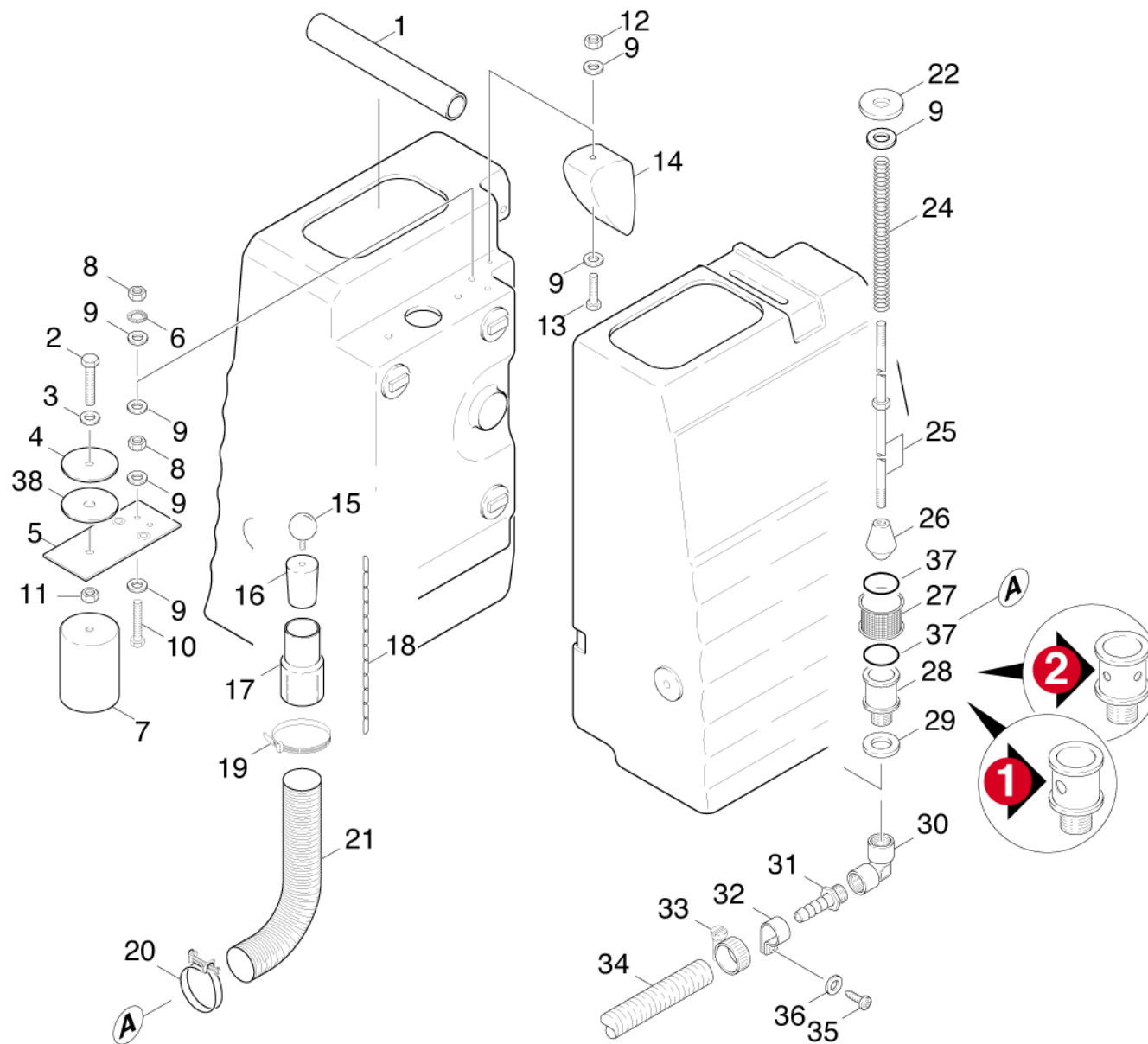


## 11 Capot et bac

PA/PV	pos	N° matériel	Désignation	Quantité	Unité	à partir du n°	jusqu'au n°	Texte en bas de page
	1	6.958-276.0	Couvercle noir	1.000	ST	0000000000	0000000000	VERSION 1: COUVERCLE BLANC ET CHAPEAU BLANC
	1	6.958-276.0	Couvercle noir	1.000	ST	0000000000	0000000000	VERSION 2: COUVERCLE NOIR ET CHAPEAU JAUNE
	2	6.958-006.0	Bouton tournant	1.000	ST	0000000000	0000000000	
	3		Constitution des stocks terminer	1.000	ST	0000000000	0000000000	
	4	6.958-184.0	Douille	1.000	ST	0000000000	0000000000	
	5		Constitution des stocks terminer	1.000	ST	0000000000	0000000000	COMMANDE COMME MARCHANDISE AU METRE
	6	6.958-010.0	Filtre reservoir	1.000	ST	0000000000	0000000000	
	7	6.958-011.0	Joint filtre	1.000	ST	0000000000	0000000000	
	8	7.311-067.0	Écrou carré à 6 pans M 6-A2-70 ISO 4032	1.000	ST	0000000000	0000000000	
	9	7.312-292.0	Rondelle 6 -A2 ISO 7093-1	1.000	ST	0000000000	0000000000	
	10		Constitution des stocks terminer	1.000	ST	0000000000	0000000000	
	11	6.958-012.0	Vis hexagonale M 6X75	1.000	ST	0000000000	0000000000	
	12		Constitution des stocks terminer	1.000	ST	0000000000	0000000000	
	13	7.311-065.0	Écrou carré à 6 pans M 5-A2-70 ISO 4032	2.000	ST	0000000000	0000000000	
	14	7.312-052.0	Rondelle 5 -A2 ISO 7089	2.000	ST	0000000000	0000000000	
	15		Constitution des stocks terminer	2.000	ST	0000000000	0000000000	
	16		Constitution des stocks terminer	1.000	ST	0000000000	0000000000	
X-X	17	7.306-182.0	Vis à tête plate M5x16 -A2-70 ISO 14583	2.000	ST	0000000000	0000000000	
	18	6.958-016.0	Coulisseau	1.000	ST	0000000000	0000000000	
	19	6.958-005.0	Réservoir	1.000	ST	0000000000	0000000000	
	20	6.958-271.0	Douille	1.000	ST	0000000000	0000000000	
	21	7.311-514.0	Écrou carré à 6 pans M 8-A2-70 ISO 7040	2.000	ST	0000000000	0000000000	
X-X	22	7.312-289.0	Rondelle 8 -A2 ISO 7093-1	4.000	ST	0000000000	0000000000	
X	23	7.304-535.0	Vis hexagonale M8x25-A4-70 ISO 4017	2.000	ST	0000000000	0000000000	
	24		Constitution des stocks terminer	2.000	ST	0000000000	0000000000	

## 11 Capot et bac

PA/PV	pos	N° matériel	Désignation	Quantité	Unité	à partir du n°	jusqu'au n°	Texte en bas de page
	25		Constitution des stocks terminer	2.000	ST	0000000000	0000000000	
	26		Constitution des stocks terminer	1.000	ST	0000000000	0000000000	
	27	6.958-254.0	Joint	2.000	ST	0000000000	0000000000	
	28	6.958-278.0	Ressort	2.000	ST	0000000000	0000000000	
	29	6.958-279.0	Preforme	2.000	ST	0000000000	0000000000	



## 12 Soupape de réglage

PA/PV	pos	N° matériel	Désignation	Quantité	Unité	à partir du n°	jusqu'au n°	Information var.	Texte en bas de page
	1		Constitution des stocks terminer	1.000	ST	0000000000	0000000000		
	2	7.304-550.0	Vis hexagonale M 6x45-A4-70 ISO 4017	1.000	ST	0000000000	0000000000		
	3	7.312-292.0	Rondelle 6 -A2 ISO 7093-1	1.000	ST	0000000000	0000000000		
	4	6.958-022.0	Rondelle caoutchouc	1.000	ST	0000000000	0000000000		
	5	6.958-023.0	Plaque flotteur	1.000	ST	0000000000	0000000000		
	6	7.312-230.0	Rondelle en éventail A4,3-FSt-A3E DIN67	2.000	ST	0000000000	0000000000		
	7	6.958-025.0	Flotteur	1.000	ST	0000000000	0000000000		
	8	7.311-064.0	Écrou carré à 6 pans M 4-A2-70 ISO 4032	4.000	ST	0000000000	0000000000		
	9	6.958-026.0	Rondelle 5	9.000	ST	0000000000	0000000000		
	10	7.306-098.0	Vis a tete cylindrique M 4X16-8.8-A2E D	2.000	ST	0000000000	0000000000		
	11	7.311-067.0	Écrou carré à 6 pans M 6-A2-70 ISO 4032	1.000	ST	0000000000	0000000000		
	12	7.311-065.0	Écrou carré à 6 pans M 5-A2-70 ISO 4032	1.000	ST	0000000000	0000000000		
X-X	13	7.306-182.0	Vis à tête plate M5x16 -A2-70 ISO 14583	1.000	ST	0000000000	0000000000		
	14		Constitution des stocks terminer	1.000	ST	0000000000	0000000000		
	15	6.958-029.0	Vis boule	1.000	ST	0000000000	0000000000		
	16	6.958-030.0	Bouchon	1.000	ST	0000000000	0000000000		
	17	6.958-031.0	Embrayage D 32	1.000	ST	0000000000	0000000000		
	18	6.958-032.0	Chaîne	1.000	M	0000000000	0000000000		COMMANDE COMME MARCHANDISE AU METRE
X-X	19	6.647-081.0	Protecteur de cable	1.000	ST	0000000000	0000000000		
	20	6.958-034.0	Collier de serrage 40	1.000	ST	0000000000	0000000000		
	21		Constitution des stocks terminer	1.000	ST	0000000000	0000000000		COMMANDE COMME MARCHANDISE AU METRE
	22	6.958-036.0	Rondelle caoutchouc	1.000	ST	0000000000	0000000000		
	24	6.958-037.0	Ressort	1.000	ST	0000000000	0000000000		
	25	6.958-038.0	Gouchon filete	1.000	ST	0000000000	0000000000		
	26	6.958-274.0	Fermeoir	1.000	ST	0000000000	0000000000		

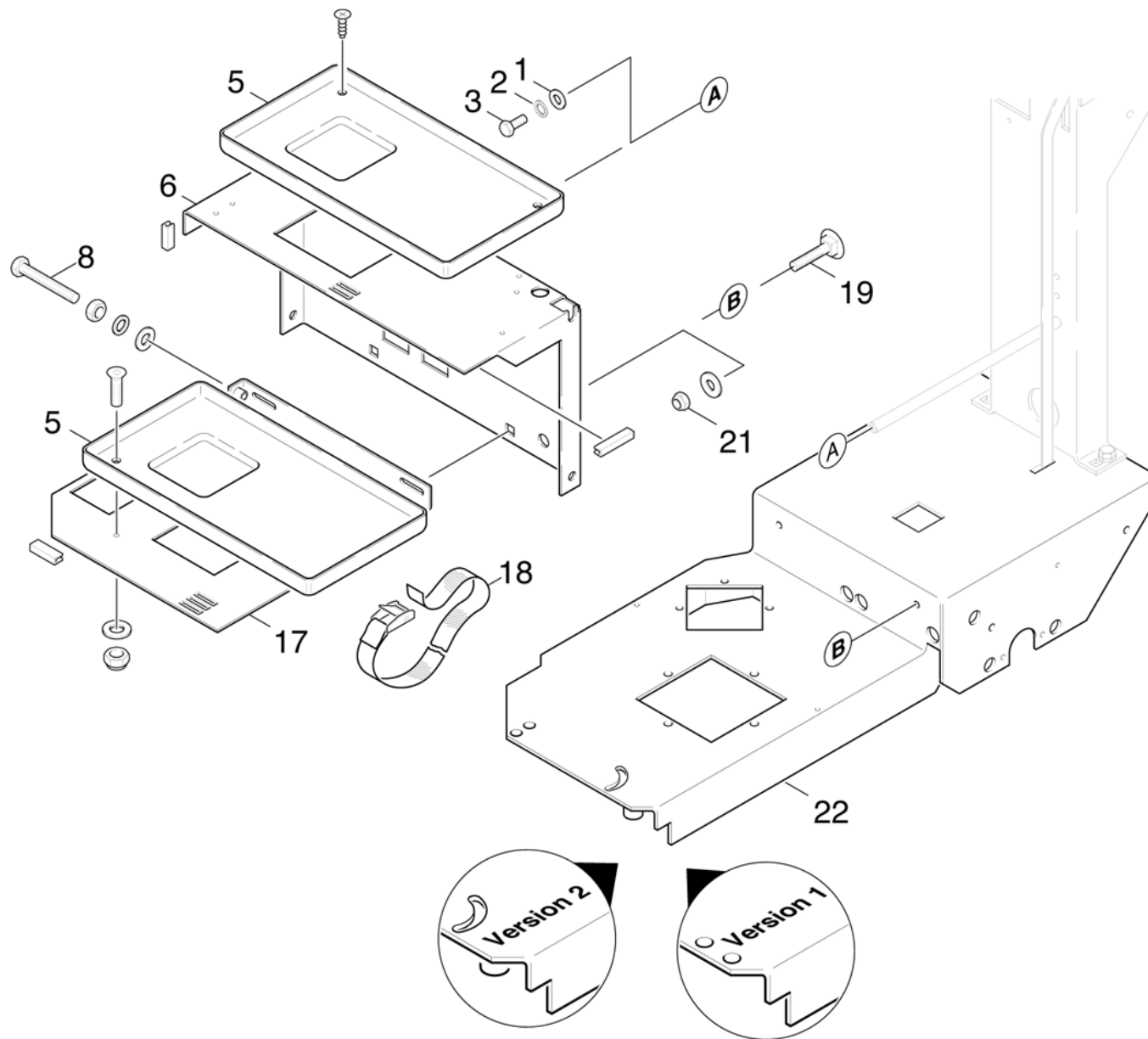
## 12 Soupape de réglage

PA/PV	pos	N° matériel	Désignation	Quantité	Unité	à partir du n°	jusqu'au n°	Information var.	Texte en bas de page
	27	6.958-040.0	Filtre D28	1.000	ST	0000000000	0000000000		
	28	6.958-275.0	Support filtre	1.000	ST	0000000000	0000000000	VERSION 2	
	28	6.958-041.0	Support filtre	1.000	ST	0000000000	0000000000	VERSION 1	
	29	6.958-042.0	Rondelle caoutchouc	1.000	ST	0000000000	0000000000		
	30	6.958-043.0	Nipple 90 G	1.000	ST	0000000000	0000000000		
	31	6.958-044.0	Nipple M12 - 3/8"	1.000	ST	0000000000	0000000000		
	32	6.958-045.0	Porte-tuyau	1.000	ST	0000000000	0000000000		
	33	6.389-501.0	Borne de tuyau 8-22	1.000	ST	0000000000	0000000000		
	34	6.958-046.0	Tuyau flexible DN 10	1.000	M	0000000000	0000000000		COMMANDE COMME MARCHANDISE AU METRE
	35		Constitution des stocks terminer	1.000	ST	0000000000	0000000000		
	36	7.312-293.0	Rondelle 4-A2 ISO 7093-1	1.000	ST	0000000000	0000000000		
	37	6.958-253.0	Baque d'etancheite	2.000	ST	0000000000	0000000000		
	38	6.958-272.0	Joint	1.000	ST	0000000000	0000000000		

## 20 Appareil cadre

---

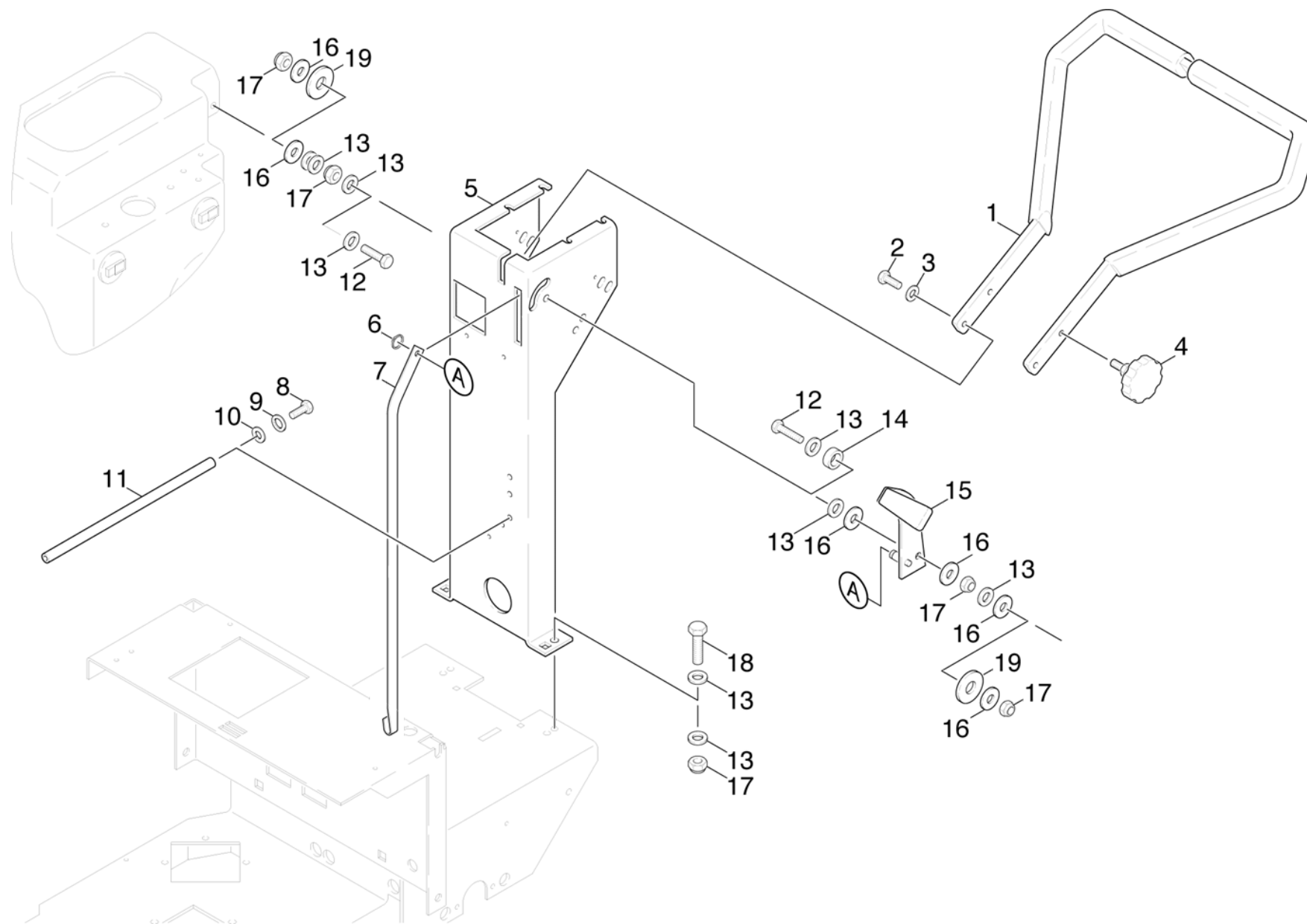
pos	Désignation	Quantité	Unité	à partir du n°	jusqu'au n°	Information var.
21	Cadre	1.000	ST	0000000000	0000000000	
22	Guidon de poussée	1.000	ST	0000000000	0000000000	
23	Cache brosses	1.000	ST	0000000000	0000000000	VERSION 2
23	Cache brosses	1.000	ST	0000000000	0000000000	VERSION 1



## 21 Cadre

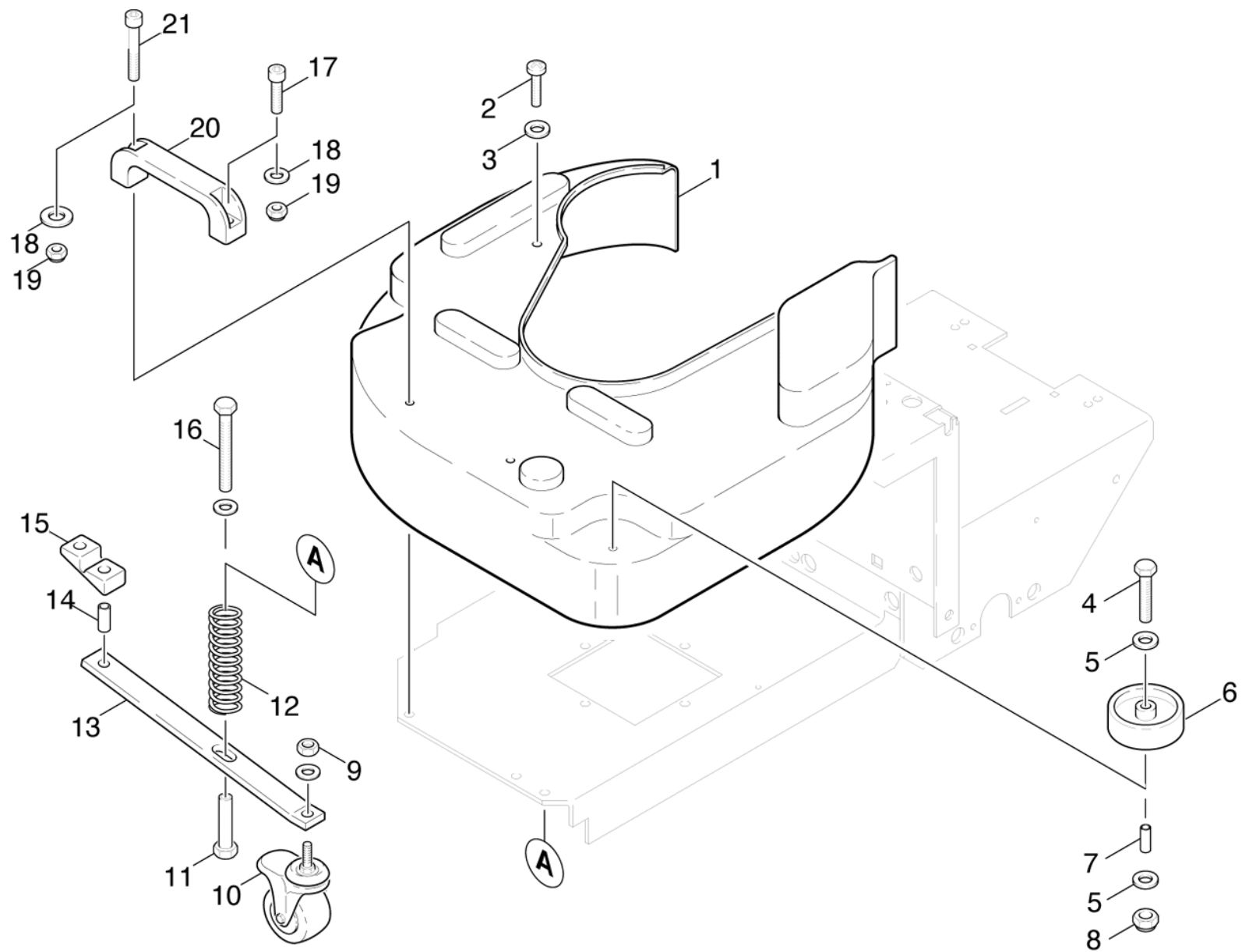
PA/PV	pos	N° matériel	Désignation	Quantité	Unité	à partir du n°	jusqu'au n°
	2		Constitution des stocks terminer	1.000	ST	0000000000	0000000000
X-X	3	7.304-536.0	Vis hexagonale M 6x20-A4-70 ISO 4017	3.000	ST	0000000000	0000000000
	5		Constitution des stocks terminer	2.000	ST	0000000000	0000000000
	6		Constitution des stocks terminer	1.000	ST	0000000000	0000000000
	17		Constitution des stocks terminer	1.000	ST	0000000000	0000000000
	18		Constitution des stocks terminer	2.000	ST	0000000000	0000000000
	19	7.303-183.0	Boulon a tete bombée M6x25-St-AOP DIN 6	2.000	ST	0000000000	0000000000
X-X	20	7.312-026.0	Rondelle 6 -A2 ISO 7090	2.000	ST	0000000000	0000000000
	21	6.958-050.0	Écrou carré à 6 pans M 6 SSI	2.000	ST	0000000000	0000000000
	22		Constitution des stocks terminer	1.000	ST	0000000000	0000000000





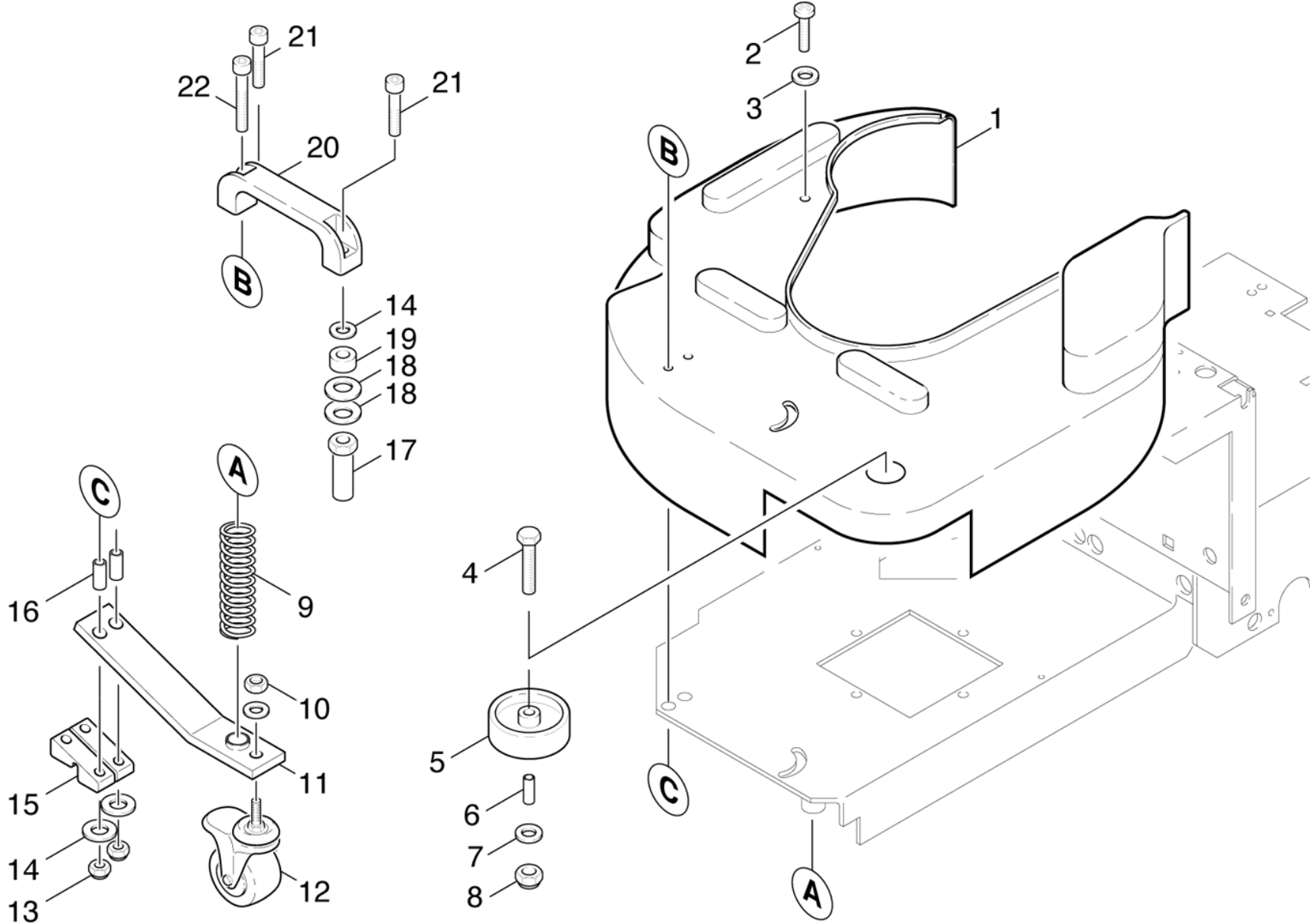
## 22 Guidon de poussée

PA/PV	pos	N° matériel	Désignation	Quantité	Unité	à partir du n°	jusqu'au n°
	1		Constitution des stocks terminer	1.000	ST	0000000000	0000000000
	2	7.304-516.0	Vis hexagonale M8x20-A4-70 ISO 4017	1.000	ST	0000000000	0000000000
	4	6.958-059.0	Poignee-etoile	2.000	ST	0000000000	0000000000
	5		Constitution des stocks terminer	1.000	ST	0000000000	0000000000
	6	7.343-014.0	Anneau de sureté 8x0,8-FST-PHR DIN 471	1.000	ST	0000000000	0000000000
	7	6.958-060.0	Barre de traction	1.000	ST	0000000000	0000000000
X-X	8	7.304-536.0	Vis hexagonale M 6x20-A4-70 ISO 4017	1.000	ST	0000000000	0000000000
	9		Constitution des stocks terminer	1.000	ST	0000000000	0000000000
X-X	10	7.312-026.0	Rondelle 6 -A2 ISO 7090	1.000	ST	0000000000	0000000000
	11		Constitution des stocks terminer	1.000	ST	0000000000	0000000000
X	12	7.304-810.0	Vis hexagonale M 8x45-A4-70 ISO 4017	2.000	ST	0000000000	0000000000
	13	7.312-017.0	Rondelle 8-A2 ISO 7089	10.000	ST	0000000000	0000000000
	14		Constitution des stocks terminer	1.000	ST	0000000000	0000000000
	15	6.958-064.0	Levier	1.000	ST	0000000000	0000000000
X-X	16	7.312-289.0	Rondelle 8 -A2 ISO 7093-1	6.000	ST	0000000000	0000000000
	17	7.311-514.0	Écrou carré à 6 pans M 8-A2-70 ISO 7040	6.000	ST	0000000000	0000000000
X	18	7.304-535.0	Vis hexagonale M8x25-A4-70 ISO 4017	2.000	ST	0000000000	0000000000
	19		Constitution des stocks terminer	2.000	ST	0000000000	0000000000



## 23 Cache brosses

pos	N° matériel	Désignation	Quantité	Unité	à partir du n°	jusqu'au n°
1	6.958-247.0	Capot brosse	1.000	ST	0000000000	0000000000
2		Constitution des stocks terminer	4.000	ST	0000000000	0000000000
3	7.312-293.0	Rondelle 4-A2 ISO 7093-1	5.000	ST	0000000000	0000000000
4	7.306-118.0	Vis M 6x35 -8.8-R3R (In6Rd)	1.000	ST	0000000000	0000000000
5	7.312-292.0	Rondelle 6 -A2 ISO 7093-1	2.000	ST	0000000000	0000000000
6	6.958-069.0	Roue	1.000	ST	0000000000	0000000000
7	6.958-070.0	Douille	1.000	ST	0000000000	0000000000
8	6.958-050.0	Écrou carré à 6 pans M 6 SSI	1.000	ST	0000000000	0000000000
9	7.311-511.0	Écrou carré à 6 pans M10-8-A2E ISO 7040	1.000	ST	0000000000	0000000000
10	6.958-186.0	Roue pivotante D145	1.000	ST	0000000000	0000000000
11	6.958-198.0	Douille d'écartement	1.000	ST	0000000000	0000000000
12	6.958-197.0	Ressort	1.000	ST	0000000000	0000000000
13		Constitution des stocks terminer	1.000	ST	0000000000	0000000000
14		Constitution des stocks terminer	1.000	ST	0000000000	0000000000
15		Constitution des stocks terminer	1.000	ST	0000000000	0000000000
16	7.304-401.0	Vis hexagonale M 8x60-8.8-A2E ISO 4017	1.000	ST	0000000000	0000000000
17	7.306-142.0	Vis a tete cylindrique M 8x25-A4-70 ISO	1.000	ST	0000000000	0000000000
18	7.312-017.0	Rondelle 8-A2 ISO 7089	2.000	ST	0000000000	0000000000
19	7.311-514.0	Écrou carré à 6 pans M 8-A2-70 ISO 7040	2.000	ST	0000000000	0000000000
20	6.958-066.0	Poignee	1.000	ST	0000000000	0000000000
21	7.306-049.0	Vis a tete cylindrique M 8x45-8.8-A2E I	1.000	ST	0000000000	0000000000



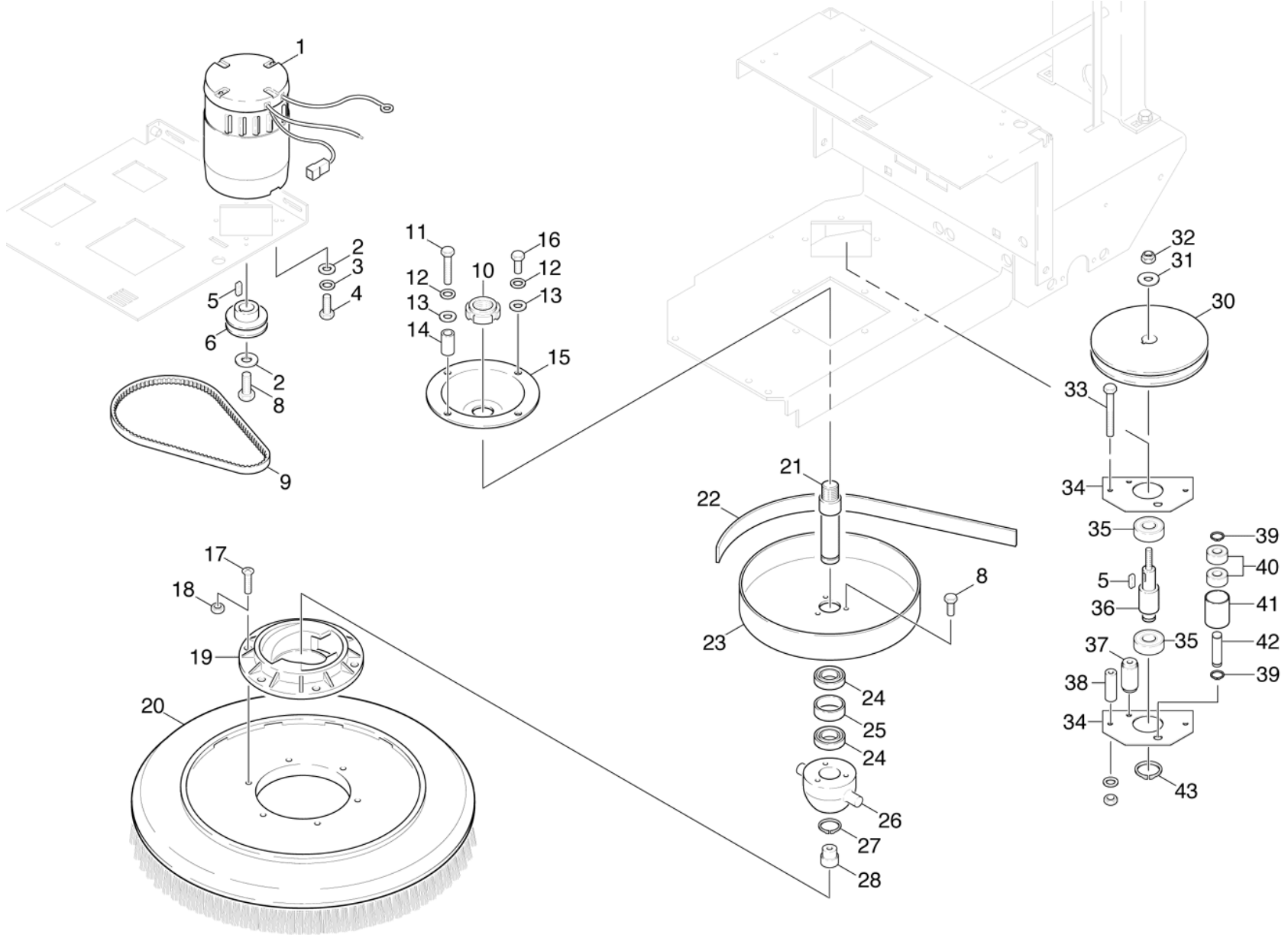
## 23 Cache brosses

pos	N° matériel	Désignation	Quantité	Unité	à partir du n°	jusqu'au n°
1	6.958-247.0	Capot brosse	1.000	ST	0000000000	0000000000
2		Constitution des stocks terminer	2.000	ST	0000000000	0000000000
3		Constitution des stocks terminer	4.000	ST	0000000000	0000000000
4	7.304-544.0	Vis hexagonale M 6x40-A4-70 ISO 4017	1.000	ST	0000000000	0000000000
5	6.958-069.0	Roue	1.000	ST	0000000000	0000000000
7	7.312-292.0	Rondelle 6 -A2 ISO 7093-1	1.000	ST	0000000000	0000000000
8	6.958-050.0	Écrou carré à 6 pans M 6 SSI	1.000	ST	0000000000	0000000000
9		Constitution des stocks terminer	1.000	ST	0000000000	0000000000
10	7.311-515.0	Écrou carré à 6 pans M12-8-A2E ISO 7040	1.000	ST	0000000000	0000000000
11		Constitution des stocks terminer	1.000	ST	0000000000	0000000000
12	6.958-244.0	Roue pivotante	1.000	ST	0000000000	0000000000
13	7.311-514.0	Écrou carré à 6 pans M 8-A2-70 ISO 7040	2.000	ST	0000000000	0000000000
14	7.312-017.0	Rondelle 8-A2 ISO 7089	3.000	ST	0000000000	0000000000
15		Constitution des stocks terminer	2.000	ST	0000000000	0000000000
16		Constitution des stocks terminer	2.000	ST	0000000000	0000000000
17	6.958-198.0	Douille d'écartement	1.000	ST	0000000000	0000000000
18		Constitution des stocks terminer	2.000	ST	0000000000	0000000000
19		Constitution des stocks terminer	1.000	ST	0000000000	0000000000
20	6.958-066.0	Poignee	1.000	ST	0000000000	0000000000
21	7.306-039.0	Vis a tete cylindrique M8x50 -8.8-A2E I	2.000	ST	0000000000	0000000000
22	7.306-047.0	Vis a tete cylindrique M8x60 -8.8-A2E I	1.000	ST	0000000000	0000000000
600	6.958-070.0	Douille	1.000	ST	0000000000	0000000000

### 30 Appareil entrainement

---

pos	Désignation	Quantité	Unité	à partir du n°	jusqu'au n°
31	Entrainement	1.000	ST	0000000000	0000000000
32	Ajustement brosse	1.000	ST	0000000000	0000000000



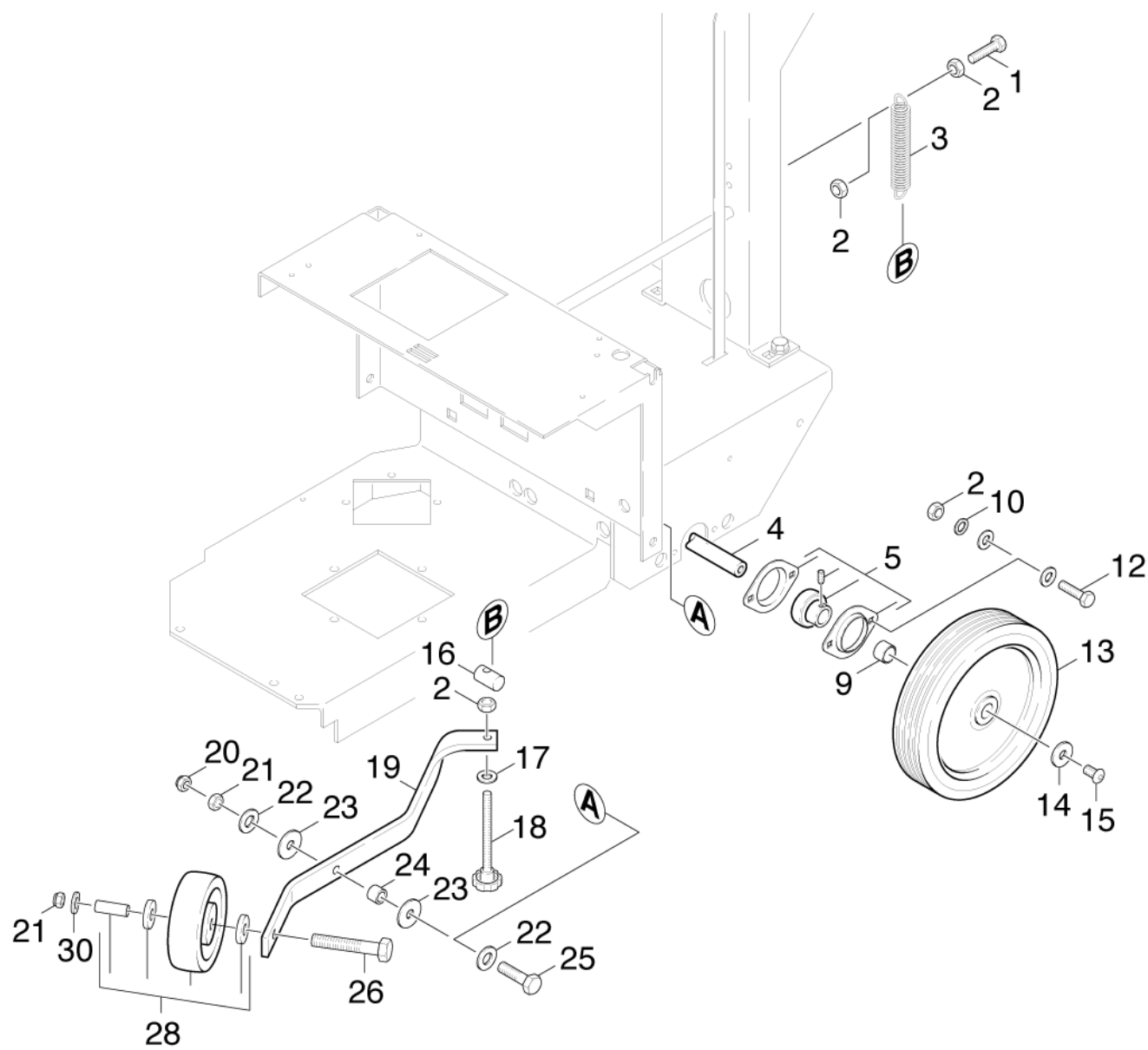


### 31 Entraînement

PA/PV	pos	N° matériel	Désignation	Quantité	Unité	à partir du n°	jusqu'au n°	Texte en bas de page
	1		Constitution des stocks terminer	1.000	ST	0000000000	0000000000	
X-X	2	7.312-026.0	Rondelle 6 -A2 ISO 7090	4.000	ST	0000000000	0000000000	
	3		Constitution des stocks terminer	3.000	ST	0000000000	0000000000	
X-X	4	7.304-536.0	Vis hexagonale M 6x20-A4-70 ISO 4017	3.000	ST	0000000000	0000000000	
	5	7.318-070.0	Ressort d'ajustage 5x5x20-C45R DIN 6885	1.000	ST	0000000000	0000000000	
	6	6.958-210.0	Rondelle	1.000	ST	0000000000	0000000000	
	8	7.306-193.0	Vis M6x16 -A2-70 (In6Rd)	1.000	ST	0000000000	0000000000	
	9	6.958-213.0	Courroie	1.000	ST	0000000000	0000000000	
	10	6.958-077.0	Écrou à encoches M25X1,5	1.000	ST	0000000000	0000000000	
	11	7.304-461.0	Vis hexagonale M 8x50-8.8-A2E ISO 4017	2.000	ST	0000000000	0000000000	
	12	6.958-054.0	Rondelle en éventail 8,4	4.000	ST	0000000000	0000000000	
	13	7.312-017.0	Rondelle 8-A2 ISO 7089	4.000	ST	0000000000	0000000000	
	14		Constitution des stocks terminer	2.000	ST	0000000000	0000000000	
	15	6.958-078.0	Bride	1.000	ST	0000000000	0000000000	
	16	7.304-516.0	Vis hexagonale M8x20-A4-70 ISO 4017	2.000	ST	0000000000	0000000000	
	17	6.958-096.0	Vis a tete conique M5X25	6.000	ST	0000000000	0000000000	
	18	7.311-068.0	Écrou carré à 6 pans M 8-A2-70 ISO 4032	6.000	ST	0000000000	0000000000	
	19	6.958-095.0	Bride	1.000	ST	0000000000	0000000000	
	20	6.958-173.0	Brosse	1.000	ST	0000000000	0000000000	MARRON
	20		Constitution des stocks terminer	1.000	ST	0000000000	0000000000	BLANC, GAUCHE
	20	6.958-171.0	Brosse	1.000	ST	0000000000	0000000000	GRIS 0,6
	21	6.958-080.0	Arbre	1.000	ST	0000000000	0000000000	
	22		Constitution des stocks terminer	1.000	ST	0000000000	0000000000	
	23	6.958-088.0	Poulie	1.000	ST	0000000000	0000000000	
	24	7.401-110.0	Roulement a bille 6005-2RS-WAELZLAGST DI	2.000	ST	0000000000	0000000000	

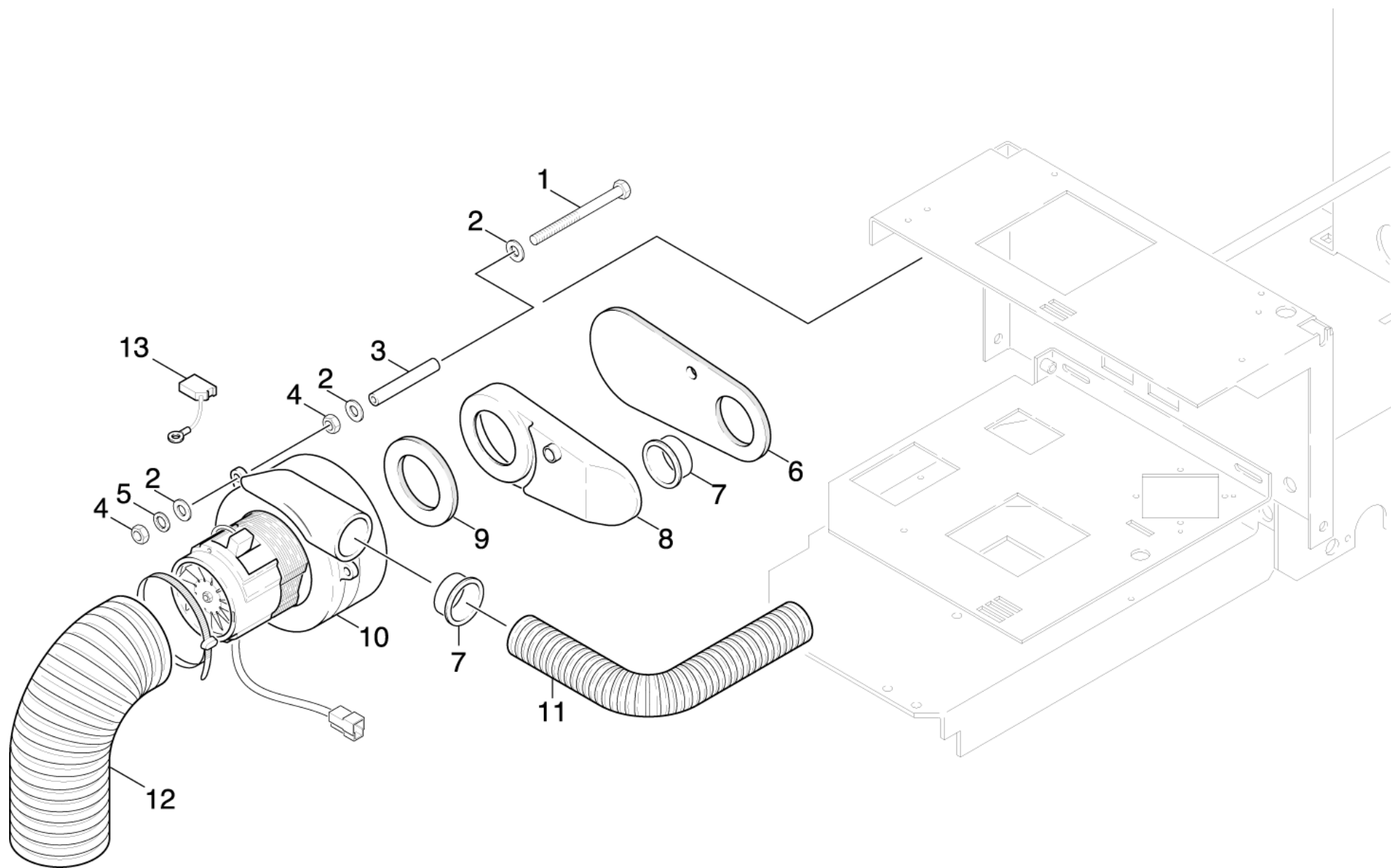
### 31 Entraînement

PA/PV	pos	N° matériel	Désignation	Quantité	Unité	à partir du n°	jusqu'au n°	Texte en bas de page
	25	6.958-090.0	Douille	1.000	ST	0000000000	0000000000	
	26	6.958-091.0	Entraîneur	1.000	ST	0000000000	0000000000	
	27	7.343-008.0	Anneau de sureté 25x1,2-St-vz DIN 471	1.000	ST	0000000000	0000000000	
	28	6.958-093.0	Bouchon	1.000	ST	0000000000	0000000000	
	30		Constitution des stocks terminer	1.000	ST	0000000000	0000000000	
	31	6.958-104.0	Rondelle	1.000	ST	0000000000	0000000000	
	32	7.311-514.0	Écrou carré à 6 pans M 8-A2-70 ISO 7040	1.000	ST	0000000000	0000000000	
	33		Constitution des stocks terminer	3.000	ST	0000000000	0000000000	
	34	6.958-205.0	Plaque	2.000	ST	0000000000	0000000000	
	35	7.401-134.0	Roulement a bille 6203-2RS-WAELZLAGST DI	2.000	ST	0000000000	0000000000	
	36		Constitution des stocks terminer	1.000	ST	0000000000	0000000000	
	37		Constitution des stocks terminer	1.000	ST	0000000000	0000000000	
	38		Constitution des stocks terminer	3.000	ST	0000000000	0000000000	
X-X	39	7.343-003.0	Anneau de sureté 12x1-Rf-St DIN 471	2.000	ST	0000000000	0000000000	
X	40	6.401-363.0	Rolement rainuré à billes	2.000	ST	0000000000	0000000000	
	41	6.958-083.0	Poulie	1.000	ST	0000000000	0000000000	
	42	6.958-084.0	Boulon	1.000	ST	0000000000	0000000000	
	43	7.343-006.0	Anneau de sureté 17x1-St-ph DIN 471	1.000	ST	0000000000	0000000000	



### 32 Ajustement brosse

PA/PV	pos	N° matériel	Désignation	Quantité	Unité	à partir du n°	jusqu'au n°
	1	7.306-195.0	Vis M 6x25-A2-70 (IN6RD)	1.000	ST	0000000000	0000000000
	2	7.311-067.0	Écrou carré à 6 pans M 6-A2-70 ISO 4032	4.000	ST	0000000000	0000000000
	3		Constitution des stocks terminer	1.000	ST	0000000000	0000000000
	4	6.958-097.0	Essieu	1.000	ST	0000000000	0000000000
	5		Constitution des stocks terminer	4.000	ST	0000000000	0000000000
	9		Constitution des stocks terminer	2.000	ST	0000000000	0000000000
	10		Constitution des stocks terminer	2.000	ST	0000000000	0000000000
X-X	11	7.312-026.0	Rondelle 6 -A2 ISO 7090	8.000	ST	0000000000	0000000000
	12	7.303-183.0	Boulon a tete bombée M6x25-St-AOP DIN 6	4.000	ST	0000000000	0000000000
	13	6.958-099.0	Roue D200	2.000	ST	0000000000	0000000000
X-X	14	7.312-289.0	Rondelle 8 -A2 ISO 7093-1	2.000	ST	0000000000	0000000000
	15		Constitution des stocks terminer	2.000	ST	0000000000	0000000000
	16	6.958-102.0	Boulon	1.000	ST	0000000000	0000000000
	17	7.312-292.0	Rondelle 6 -A2 ISO 7093-1	1.000	ST	0000000000	0000000000
	18	6.958-106.0	Vis M 6 X100	1.000	ST	0000000000	0000000000
	19		Constitution des stocks terminer	1.000	ST	0000000000	0000000000
	20	7.311-514.0	Écrou carré à 6 pans M 8-A2-70 ISO 7040	1.000	ST	0000000000	0000000000
	21	7.311-068.0	Écrou carré à 6 pans M 8-A2-70 ISO 4032	2.000	ST	0000000000	0000000000
	23	6.958-104.0	Rondelle	2.000	ST	0000000000	0000000000
	24	6.958-105.0	Douille	1.000	ST	0000000000	0000000000
	25	7.304-517.0	Vis hexagonale M8x35-A4-70 ISO 4017	1.000	ST	0000000000	0000000000
	26	7.304-401.0	Vis hexagonale M 8x60-8.8-A2E ISO 4017	1.000	ST	0000000000	0000000000
	28	6.958-108.0	Roue D100	1.000	ST	0000000000	0000000000
	30	7.312-017.0	Rondelle 8-A2 ISO 7089	1.000	ST	0000000000	0000000000



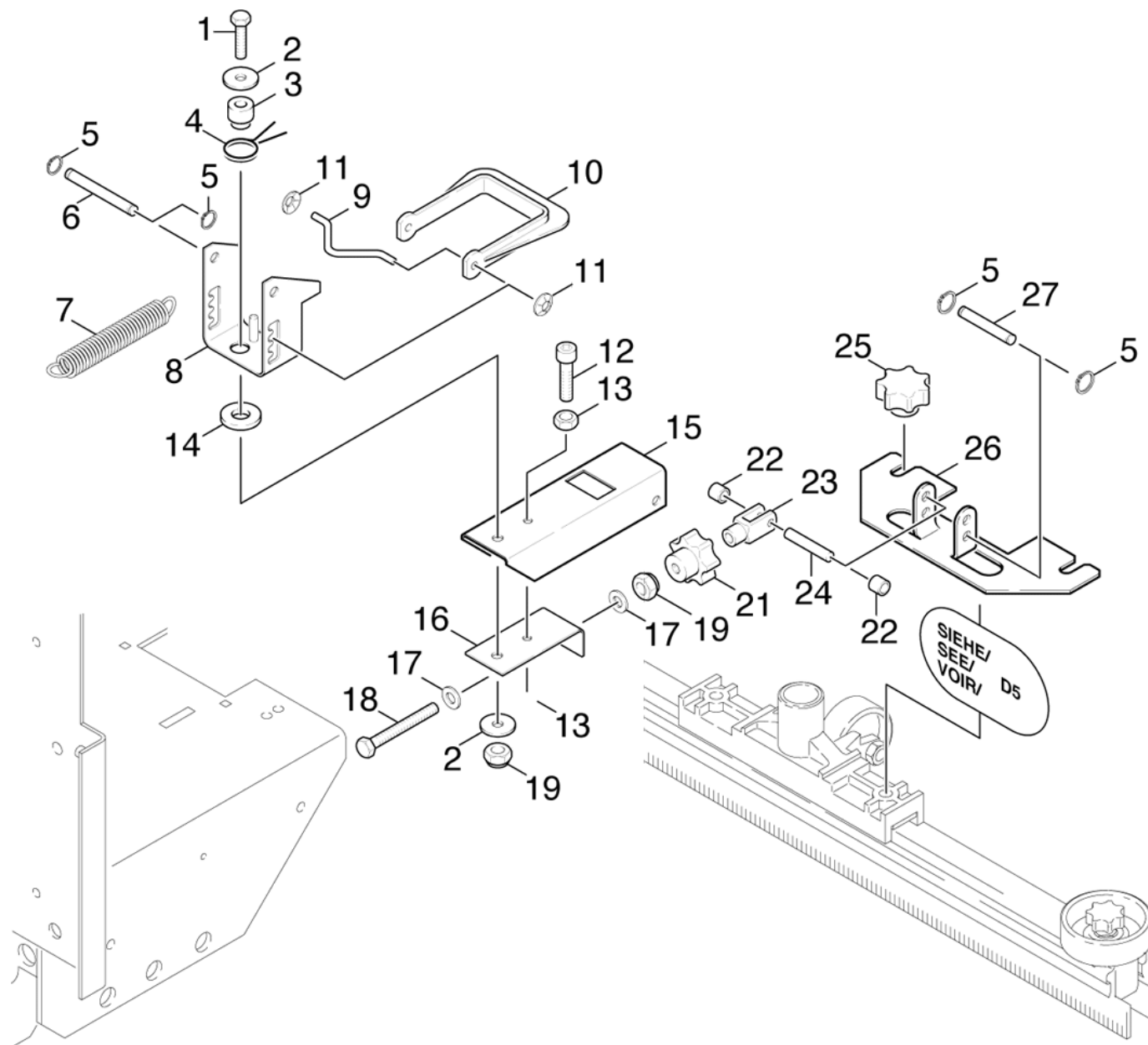
#### 40 Turbine d'aspiration

PA/PV	pos	N° matériel	Désignation	Quantité	Unité	à partir du n°	jusqu'au n°	Information var.	Texte en bas de page
	1		Constitution des stocks terminer	2.000	ST	0000000000	0000000000		
X-X	2	7.312-026.0	Rondelle 6 -A2 ISO 7090	6.000	ST	0000000000	0000000000		
	3		Constitution des stocks terminer	2.000	ST	0000000000	0000000000		
	4	7.311-067.0	Écrou carré à 6 pans M 6-A2-70 ISO 4032	2.000	ST	0000000000	0000000000		
	5		Constitution des stocks terminer	2.000	ST	0000000000	0000000000		
	6	6.958-221.0	Joint	1.000	ST	0000000000	0000000000		
	7	6.958-184.0	Douille	1.000	ST	0000000000	0000000000		
	8	6.958-220.0	Preforme	1.000	ST	0000000000	0000000000		
	9	6.958-175.0	Joint	1.000	ST	0000000000	0000000000		
X-X	10	6.490-036.0	Turbine d'aspiration 24 V 550W	1.000	ST	0000000000	0000000000	550W	
X-X	10	6.490-308.0	Turbine d'aspiration 24 V	1.000	ST	0000000000	0000000000	600W	
	11		Constitution des stocks terminer	1.000	ST	0000000000	0000000000		COMMANDE COMME MARCHANDISE AU METRE
	12		Constitution des stocks terminer	1.000	ST	0000000000	0000000000		COMMANDE COMME MARCHANDISE AU METRE
	13	6.610-297.0	Jeu de brosses de charbon seulement pour	1.000	ZSA			EMB	
	13	2.883-010.0	Jeu de brosses de charbon	1.000	ST	0000000000	0000000000	550W	
	13	6.610-022.0	1 CHARBON	2.000	ST			AMETEK	

## 50 Dispositif d'aspiration

---

pos	Désignation	Quantité	Unité	à partir du n°	jusqu'au n°
51	Support lèvre de sol	1.000	ST	0000000000	0000000000
52	Lèvre de sol	1.000	ST	0000000000	0000000000





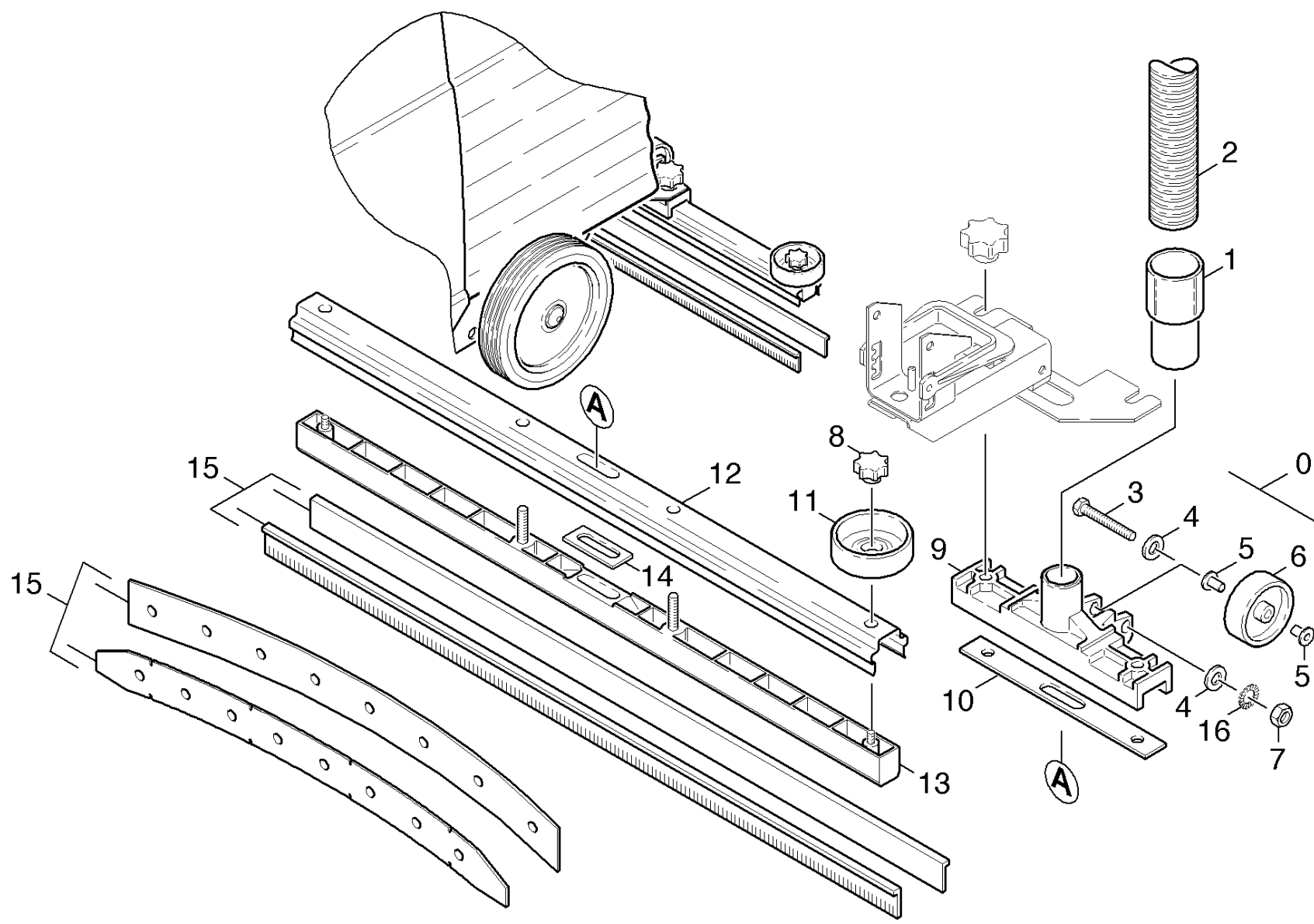
## 51 Support lèvre de sol

PA/PV	pos	N° matériel	Désignation	Quantité	Unité	à partir du n°	jusqu'au n°
	1	7.304-511.0	Vis hexagonale M 8x40-A4-70 ISO 4017	1.000	ST	0000000000	0000000000
X-X	2	7.312-289.0	Rondelle 8 -A2 ISO 7093-1	1.000	ST	0000000000	0000000000
	3		Constitution des stocks terminer	1.000	ST	0000000000	0000000000
	4	6.958-110.0	Ressort	1.000	ST	0000000000	0000000000
	5	7.343-014.0	Anneau de sureté 8x0,8-FST-PHR DIN 471	4.000	ST	0000000000	0000000000
	6	6.958-111.0	Boulon	1.000	ST	0000000000	0000000000
	7		Constitution des stocks terminer	1.000	ST	0000000000	0000000000
	8	6.958-113.0	Support	1.000	ST	0000000000	0000000000
	9		Constitution des stocks terminer	1.000	ST	0000000000	0000000000
	10	6.958-115.0	Support	1.000	ST	0000000000	0000000000
	11		Constitution des stocks terminer	2.000	ST	0000000000	0000000000
	12	7.306-196.0	Vis M 6x30-A2-70 (IN6RD)	1.000	ST	0000000000	0000000000
	13	7.311-067.0	Écrou carré à 6 pans M 6-A2-70 ISO 4032	2.000	ST	0000000000	0000000000
	14	6.958-117.0	Rondelle	1.000	ST	0000000000	0000000000
	15		Constitution des stocks terminer	1.000	ST	0000000000	0000000000
	16		Constitution des stocks terminer	1.000	ST	0000000000	0000000000
	17	7.312-017.0	Rondelle 8-A2 ISO 7089	1.000	ST	0000000000	0000000000
	18	7.304-401.0	Vis hexagonale M 8x60-8.8-A2E ISO 4017	1.000	ST	0000000000	0000000000
	19	7.311-514.0	Écrou carré à 6 pans M 8-A2-70 ISO 7040	1.000	ST	0000000000	0000000000
	21		Constitution des stocks terminer	1.000	ST	0000000000	0000000000
	22		Constitution des stocks terminer	1.000	ST	0000000000	0000000000
	23		Constitution des stocks terminer	1.000	ST	0000000000	0000000000
	24		Constitution des stocks terminer	1.000	ST	0000000000	0000000000
	25	6.958-125.0	Poignee-etoile	2.000	ST	0000000000	0000000000
	26		Constitution des stocks terminer	1.000	ST	0000000000	0000000000

## 51 Support lèvre de sol

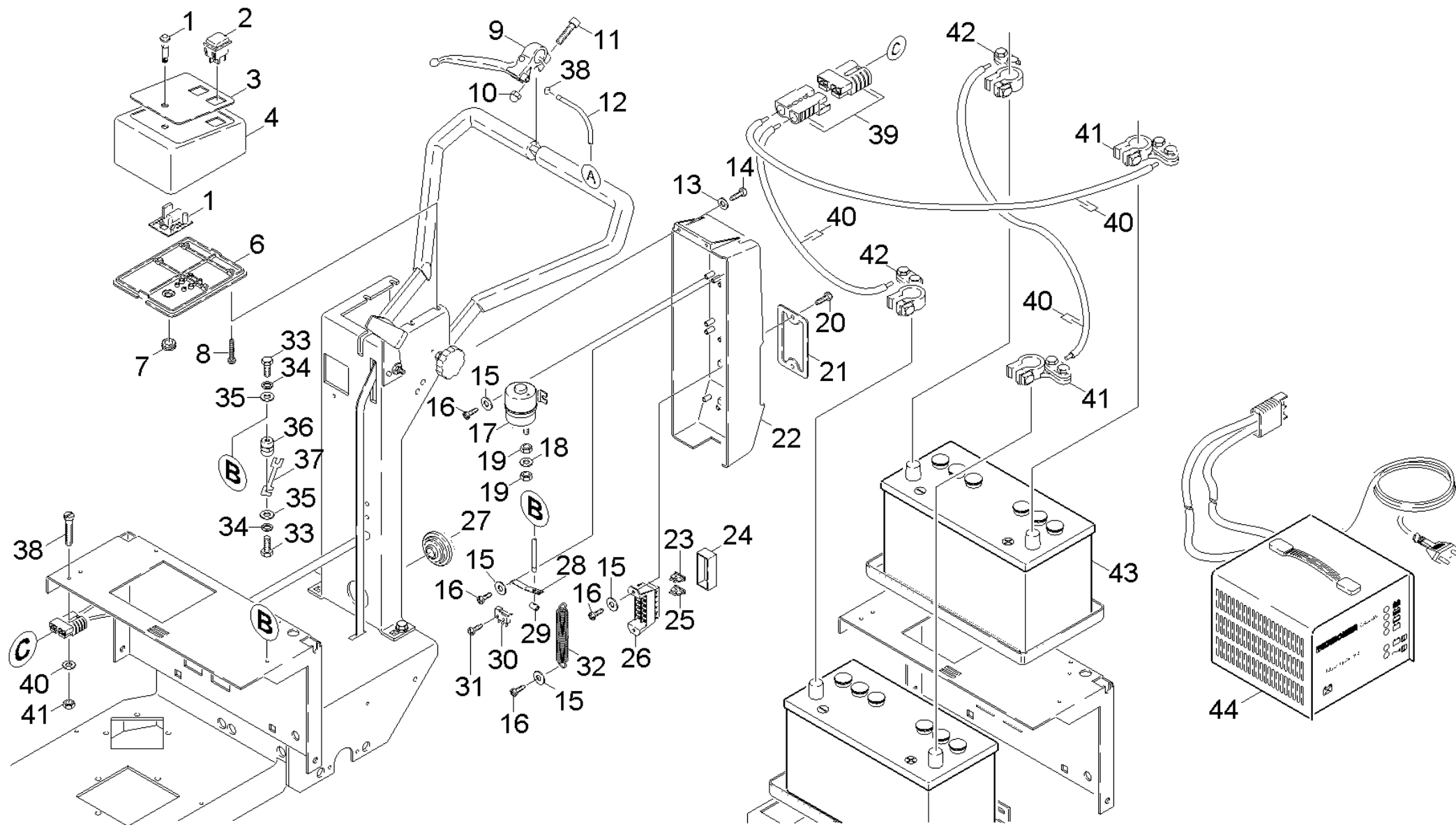
---

PA/PV	pos	N° matériel	Désignation	Quantité	Unité	à partir du n°	jusqu'au n°
	27		Constitution des stocks terminer	1.000	ST	0000000000	0000000000



**52 Lèvre de sol**

PA/PV	pos	N° matériel	Désignation	Quantité	Unité	à partir du n°	jusqu'au n°	Texte en bas de page
	0	6.958-280.0	Suceur complet	1.000	ST	0000000000	0000000000	
	1	6.958-031.0	Embrayage D 32	1.000	ST	0000000000	0000000000	
	2		Constitution des stocks terminer	1.000	ST	0000000000	0000000000	COMMANDE COMME MARCHANDISE AU METRE
	3	7.304-466.0	Vis hexagonale M 6X 55-A2-70 ISO 4017	1.000	ST	0000000000	0000000000	
X-X	4	7.312-026.0	Rondelle 6 -A2 ISO 7090	1.000	ST	0000000000	0000000000	
	5	6.958-130.0	Douille	2.000	ST	0000000000	0000000000	
	6	6.958-069.0	Roue	1.000	ST	0000000000	0000000000	
	7	7.311-067.0	Écrou carré à 6 pans M 6-A2-70 ISO 4032	1.000	ST	0000000000	0000000000	
	8	6.958-132.0	Poignee-etoile	2.000	ST	0000000000	0000000000	
	9	6.958-133.0	Longeron	1.000	ST	0000000000	0000000000	
	10		Constitution des stocks terminer	1.000	ST	0000000000	0000000000	
	11		Constitution des stocks terminer	2.000	ST	0000000000	0000000000	
	12	6.958-136.0	Support	1.000	ST	0000000000	0000000000	
	13	6.958-137.0	Insert	1.000	ST	0000000000	0000000000	
	14	6.958-138.0	Joint	1.000	ST	0000000000	0000000000	
	15		Constitution des stocks terminer	1.000	ST			DESIGN COURBE
X-X	15	6.958-174.0	RACLETTÉ CAOUT. STAND. 740MM 2 PIECES	1.000	ZSA			DESIGN DROITE
	16		Constitution des stocks terminer	1.000	ST	0000000000	0000000000	



## 60 Installation électrique

PA/PV	pos	N° matériel	Désignation	Quantité	Unité	à partir du n°	jusqu'au n°
	1	6.958-224.0	Témoin lumineux	1.000	ST	0000000000	0000000000
	2	6.958-222.0	Interrupteur	2.000	ST	0000000000	0000000000
	3		Constitution des stocks terminer	1.000	ST	0000000000	0000000000
	4		Constitution des stocks terminer	1.000	ST	0000000000	0000000000
	6		Constitution des stocks terminer	1.000	ST	0000000000	0000000000
	7		Constitution des stocks terminer	1.000	ST	0000000000	0000000000
	8	7.303-065.0	Vis à tôle ST3,5X25-ST-A2R (IN6RD)	4.000	ST	0000000000	0000000000
	9		Constitution des stocks terminer	1.000	ST	0000000000	0000000000
	10	7.311-385.0	Ecrou borgne M 5-A1-50 DIN 1587	1.000	ST	0000000000	0000000000
	11	7.306-184.0	Vis M5x30 -A2-70 (In6Rd)	1.000	ST	0000000000	0000000000
	12	6.958-155.0	Enveloppe de cordage	1.000	M	0000000000	0000000000
	13	7.312-052.0	Rondelle 5 -A2 ISO 7089	2.000	ST	0000000000	0000000000
	14		Constitution des stocks terminer	2.000	ST	0000000000	0000000000
	15	7.312-293.0	Rondelle 4-A2 ISO 7093-1	2.000	ST	0000000000	0000000000
	16	6.303-152.0	Vis 3,5X9,5-A2	1.000	ST	0000000000	0000000000
	16	6.303-153.0	Vis M5x15-ST-R2R (IN6RD)	2.000	ST	0000000000	0000000000
	17		Constitution des stocks terminer	1.000	ST	0000000000	0000000000
	18	7.312-233.0	Rondelle en éventail A8,4-FSt-A3E DIN67	1.000	ST	0000000000	0000000000
	19	7.311-068.0	Écrou carré à 6 pans M 8-A2-70 ISO 4032	2.000	ST	0000000000	0000000000
	20		Constitution des stocks terminer	2.000	ST	0000000000	0000000000
	21		Constitution des stocks terminer	1.000	ST	0000000000	0000000000
	22		Constitution des stocks terminer	1.000	ST	0000000000	0000000000
X-X	23	7.644-013.0	Cartouche fusible C 5 DIN 72581-3	1.000	ST	0000000000	0000000000
	25		Constitution des stocks terminer	1.000	ST	0000000000	0000000000
	26		Constitution des stocks terminer	1.000	ST	0000000000	0000000000

## 60 Installation électrique

PA/PV	pos	N° matériel	Désignation	Quantité	Unité	à partir du n°	jusqu'au n°
	27		Constitution des stocks terminer	1.000	ST	0000000000	0000000000
	28		Constitution des stocks terminer	1.000	ST	0000000000	0000000000
	29		Constitution des stocks terminer	1.000	ST	0000000000	0000000000
	30		Constitution des stocks terminer	1.000	ST	0000000000	0000000000
	31	7.303-386.0	Vis à tôle ST2,2X13,0-ST-A2E ISO 7049-C	2.000	ST	0000000000	0000000000
	32		Constitution des stocks terminer	1.000	ST	0000000000	0000000000
	33	7.306-087.0	Vis M6x10 -8.8-R3R (In6Rd)	2.000	ST	0000000000	0000000000
	34		Constitution des stocks terminer	2.000	ST	0000000000	0000000000
X-X	35	7.312-026.0	Rondelle 6 -A2 ISO 7090	4.000	ST	0000000000	0000000000
	36		Constitution des stocks terminer	1.000	ST	0000000000	0000000000
	37		Constitution des stocks terminer	1.000	ST	0000000000	0000000000
	38	6.958-169.0	Cable sous gaine	1.000	ST	0000000000	0000000000
X-X	39	6.646-140.0	Fiche bipolaire 50A-	2.000	ST	0000000000	0000000000
	40		Constitution des stocks terminer	1.000	ST	0000000000	0000000000
X	41	6.654-008.0	Borne de baterie + Pol	1.000	ST	0000000000	0000000000
X-X	42	6.654-009.0	Borne de baterie - Pol	1.000	ST	0000000000	0000000000
X	43	6.654-021.0	Batterie d'entraînement WF	2.000	ST		
	44	6.654-068.0	Chargeur sans entretien 24V	1.000	ST		